

# Et acceptabelt støjniveau

Et vigtigt parameter ved et godt indeklima er et lydniveau, der ikke er for højt. Kilden til støj kommer normalt fra udendørs miljøet, interne processer, maskiner eller bygningens tekniske installationer, herunder HVAC-anlægget.

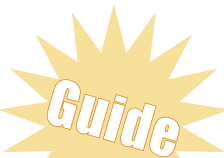
„Tekstilsystemer støjer overhovedet ikke“. Sådan vil man almindeligvis sige om teknologien. Derfor kan man vælge frit mellem vores tekstiler og flow-modeller til de fleste opgaver. Sammenlignet med andre teknologier, eksempelvis kanaler af metal, transporterer tekstilsystemer heller ikke støjen langs kanalen. Men alligevel kan

man måle lidt støj - og mere, hvis trykket øges. I skemaet herunder er de målte værdier gengivet.

I særlige tilfælde er selv ganske lidt støj ikke ønskværdigt. Ønskes støjen under NC 20, kontakt da venligst FabricAir® og spørg efter LowNoise™ optimerede løsninger.

## NC niveau

		Statisk tryk, ΔP [Pa]									
		60	80	100	120	140	160	180	200	Tekstil:	Flow-model:
15	= LowNoise™, ring	15	15	15	20	20	25	25	25	FabricAir® Trevira CS	FabFlow™
		15	15	15	20	20	25	25	25		
20	= LowNoise™, ring	25	30	30	30	35	35	40	40	FabricAir® PUR 100	PerfoFlow™
		25	30	30	30	35	35	40	40		
20	= LowNoise™, ring	20	25	25	30	30	35	35	40	FabricAir® Trevira CS	MeshFlow™
		20	25	25	30	30	35	35	40		
		25	25	30	30	35	35	40	40	FabricAir® AntiStat	
		25	30	35	35	40	40	45	45	FabricAir® PUR 100	
		25	30	35	35	40	40	45	45	FabricAir® PUR 75	
25	= LowNoise™, ring	25	30	30	30	35	35	40	40	FabricAir® PUR 100	SonicFlow™
		25	30	30	30	35	35	40	40		
20	= LowNoise™, ring	20	25	25	25	30	30	35	35	FabricAir® PUR 100	OriFlow™
		20	25	25	25	30	30	35	35		
		20	25	25	30	30	35	35	35	FabricAir® Poly	
20	= LowNoise™, ring	20	20	25	25	30	30	35	35	FabricAir® Trevira CS	NozzFlow™
		20	20	25	25	30	30	35	35		
		20	25	25	30	30	35	35	35	FabricAir® AntiStat	
		20	25	25	30	30	35	35	35	FabricAir® PUR 100	
		20	25	25	30	30	35	35	35	FabricAir® PUR 75	



Følg trin 1-3 og få en idé om egnede tekstiler og flow-modeller. Fortsæt derefter til næste side (trin 4-8).

### TRIN 2

Find rækken med dit NC niveau (i kolonnen med dit statiske tryk).

### TRIN 1

Overvej et acceptabelt niveau for støj.

NC niveauet afhænger af tekstilet, hulstørrelsen og det statiske tryk i kanalen.

#### LowNoise™

Hvis der er behov for et særligt lavt støjniveau på NC 20 eller mindre, kontakt da FabricAir® og spørg efter LowNoise™.

### TRIN 3

Noter dig de egnede tekstiler og flow-modeller for det tilhørende NC niveau. Gå til trin 4 på næste side.

#### Anbefalet maksimalt støjniveau, NC

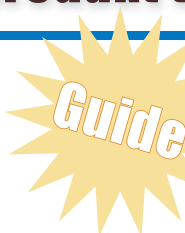
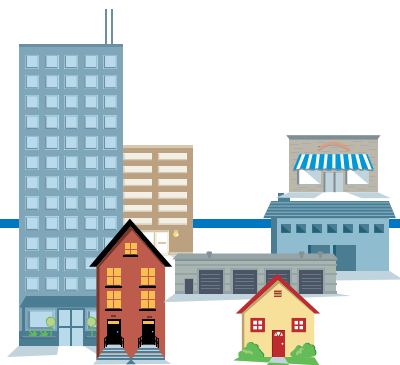
Privat bolig	25-35
Privat bolig	25-35
Hotel/motel	25-35
Hotelværelse eller suite	25-35
Møde- eller banketlokale	25-35
Hall, korridor, lobby	35-45
Service-/forsyningsområde	35-45
Kontorbygning	25-35
Kontorlokale	25-35
Konferencerum	25 (max.)
Telefon konferencerum	25 (max.)

30-40	Kontorlandskaber, åbne
40-45	Reception/lobby/fællesrum
Hospital eller klinik	
25-35	Enestue
25-35	Operationsstue
30-40	Sengeafsnit
30-40	Korridor
30-40	Fællesområde
Teater- eller koncertsal	
25 (max.)	Teater
b)	Koncert- eller foredragssal
25 (max.)	Musikundervisningsrum
35 (max.)	Musikoverum

Laboratorium (med stænkskab)	
45-55	Forsøgslokale (minimal samtale)
40-50	Forsøgslokale (intensiv brug af telefon og samtale)
35-45	Fælles undervisning
Kirker, moskeer, synagoger	
25-35	Kirker, moskeer, synagoger
b)	Med kritisk musikopræden
Skole	
40 (max.)	Klasseværelse op til 75 m <sup>2</sup>
35 (max.)	Klasseværelse over 75 m <sup>2</sup>
35 (max.)	Forelæsningslokale for mere end 50 personer (uden mikrofon)

Fortsættes på side 31...

# Der er et velegnet produkt til enhver opgave



Følg trin 4-7 (eller 8) for at finde egnede tekstiler og flow-modeller. Begynd på forrige side (trin 1-3), hvis støj er afgørende.

		Type af kastelængde:							
		Kort	Middel	Middel	Middel	Lang	Lang		
		Flow-model:							
		FabFlow <sup>®</sup>	PerfoFlow <sup>®</sup>	MeshFlow <sup>®</sup>	SonicFlow <sup>®</sup>	Oriflow <sup>®</sup>	NozzFlow <sup>®</sup>		
		Opgavetype:							
		Køling							
		Fordampningskøling							
		Air Condition							
		Opvarmning							
		Ventilation							
		Affugtning							
		Tekstil :							
		FabricAir <sup>®</sup> Trevira CS						Permeabelt	GA TIL SIDE 14
		FabricAir <sup>®</sup> Basic						Permeabelt	GA TIL SIDE 16
		FabricAir <sup>®</sup> Antistat*						Ikke Permeabelt*	GA TIL SIDE 18
		FabricAir <sup>®</sup> PUR 100*						Ikke Permeabelt*	GA TIL SIDE 20
		FabricAir <sup>®</sup> PUR 75*						Ikke Permeabelt*	GA TIL SIDE 22
		FabricAir <sup>®</sup> Poly*						Ikke Permeabelt*	GA TIL SIDE 24
		Læs mere om Flow-modellen:							
		GA TIL SIDE 28	GA TIL SIDE 28	GA TIL SIDE 28	GA TIL SIDE 29	GA TIL SIDE 29	GA TIL SIDE 29		

TRIN 8, EKSTRA TRIN  
Overvej tekstilets egnethed til din opgavetype.

**TRIN 4**  
Overvej kastelængden.

**TRIN 5**  
Tag udgangspunkt i en flow-model.

**TRIN 6**  
Undersøg, hvorvidt flow-modellen overhovedet er velegnet til opgaven. Vælg en anden, hvis ikke.

**TRIN 7**  
Vælg et egnet tekstil til din flow-model: Permeabelt eller ikke-permeabelt.

\* Vi anbefaler normalt kun at benytte permeabelt tekstil til at fordele underafkølet luft. Der er dog situationer, hvor kold luft kan fordeles uden risiko for kondens på kanalen, selv om der benyttes ikke-permeabelt tekstil. Kontakt venligst FabricAir<sup>®</sup> for at få yderligere information.

...fortsat fra side 30.

30-40	Bibliotek
	Retssal
25-35	Retssal uden mikrofoner
30-40	Retssal med mikrofoner
	Indendørs stadion/gymnastiksal
40-50 <sup>o)</sup>	Skolers gymnastiksale, motionscentre og svømmehaller
45-55 <sup>o)</sup>	Auditorier med mange pladser (med mikrofoner)

Værdierne og intervallerne i tabellen er baseret på en vurdering - ikke studier i personers reaktioner. De repræsenterer det almindelige acceptniveau for forskellige typiske bygningsformål. Højere eller lavere værdier kan være tilrådelige og skal afgøres ud fra økonomiske vurderinger, lokalets formål og brugernes behov. Værdierne er ikke i sig selv beregnet til at tjene som grundlag for kontrakter.

<sup>b)</sup> Man bør indhente vejledning fra en erfaren akustisk konsulent omkring kritiske akustiske lokaler (lavere end NC 30) samt for alle sale til kunstneriske formål.

<sup>c)</sup> Frekvensniveau og lyd kvaliteten er af mindre betydning i disse lokaler end det overordnede lyd niveau.