

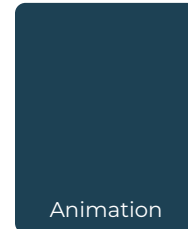
MONTAGESYSTEM

Alles auf einen Blick: **Typ 05**

Einzelne H-Schiene, fest fixiert

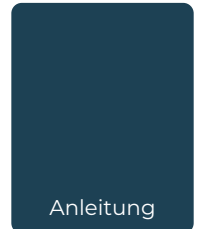
- Optisch ansprechende Lösung
- Stabil und zuverlässig
- Ideal für größere Durchmesser mit Formstabilisierung

Klicken oder Scannen

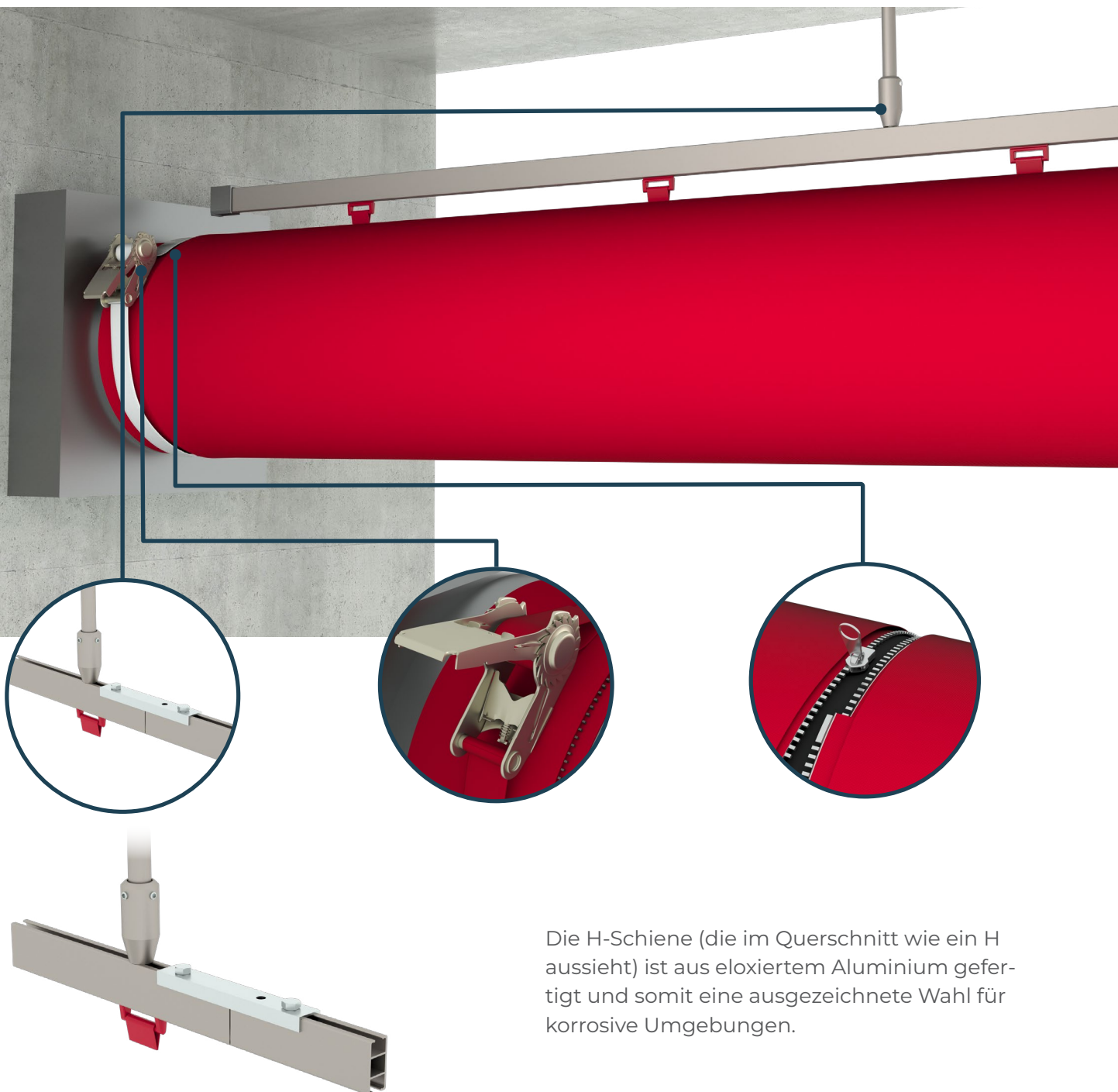


Animation

Klicken oder Scannen

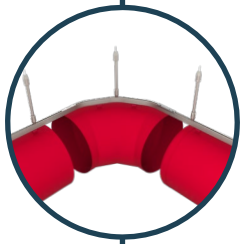
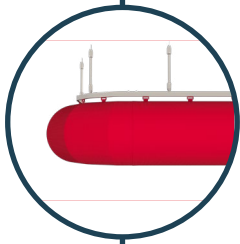
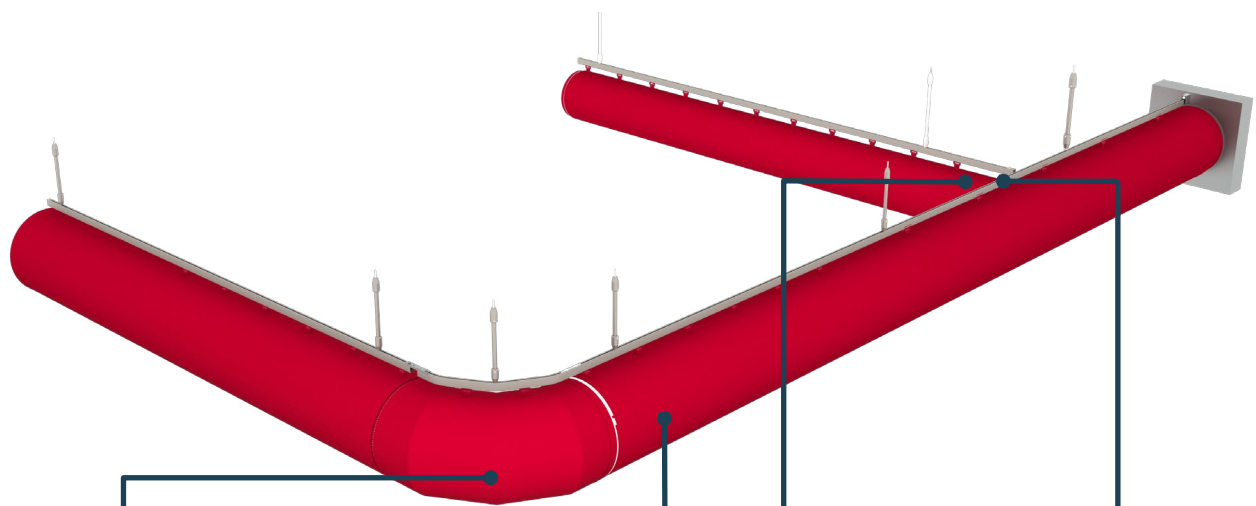


Anleitung



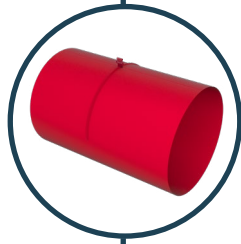
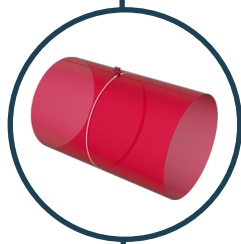
Die H-Schiene (die im Querschnitt wie ein H aussieht) ist aus eloxiertem Aluminium gefertigt und somit eine ausgezeichnete Wahl für korrosive Umgebungen.

Konfigurationsbeispiel



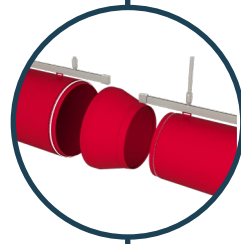
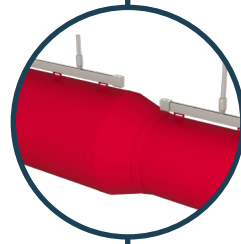
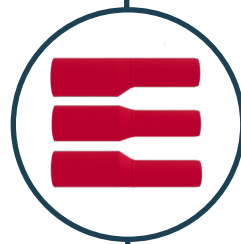
Bögen

Wir bieten kundenspezifische Bögen für jede Größe und Kanalform an.



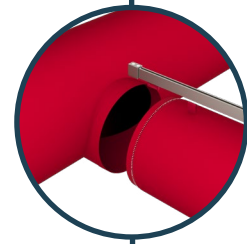
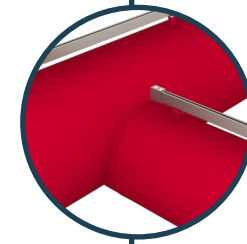
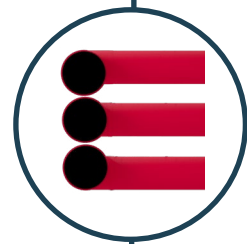
Formstabilität

Unsere Luftkanäle entsprechen Ihrer gewünschten Formgebung, entweder als All-in-One-Lösung oder als integrierte 360°-Bügel. Die unsichtbaren 360°-Bügel befinden sich im Inneren des Kanals, bei der All-in-One-Lösung sind die 180°-Bügel in der äußeren Kanalseite eingenäht. Für die Reinigung lassen sich alle formstabilisierenden Teile entnehmen.



Reduktionen

Bei FabricAir bieten wir zentrische als auch nicht zentrische Reduktionsstücke an.



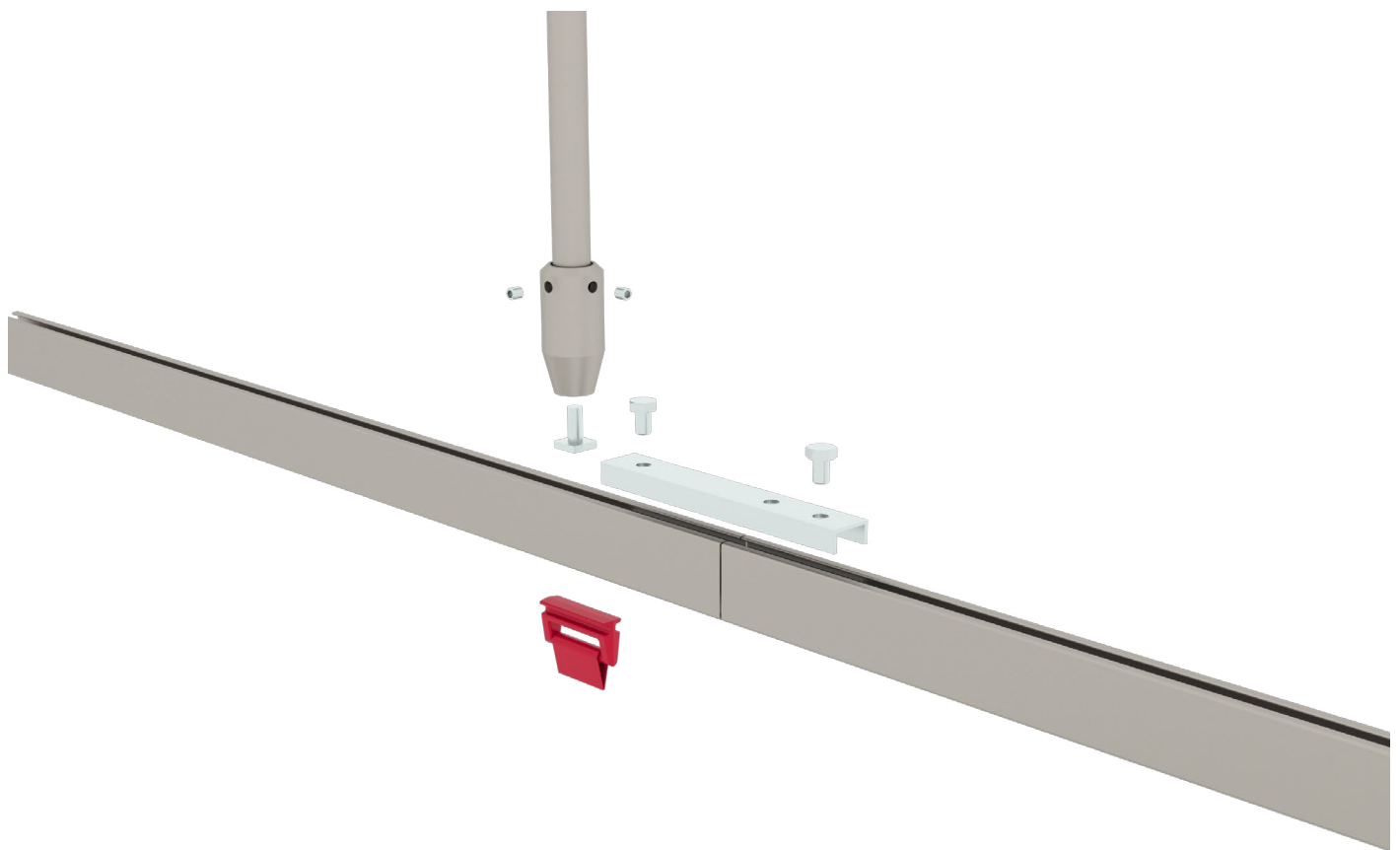
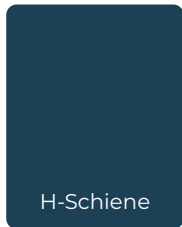
Abzweigungen

Sowohl zentrische als auch nicht zentrische Abzweigungen sind in gewünschter Ausführung möglich.

Verfügbare Optionen für **Typ 05**

H-Schiene für Typ 05

Bei der Montage eines H-Schienensystems werden die einzelnen Elemente mit einem Verbindungsstück aus Metall zusammengefügt und mit Stellschrauben befestigt. Der Kanal hat einen Gleiter oder eine Kante zum Einschieben in die H-Schiene (geeignet für einzelne und doppelte H-Schienen). Wir fertigen die Schienen im exakten Winkel an, der zur Anpassung in Ihrem individuellen FabricAir-Kanalsystem erforderlich ist.



fabricair.com/contacts

Alle Rechte vorbehalten, FabricAir® 2023. Die neueste Version kann unter fabricair.com heruntergeladen werden. Für Druckfehler übernehmen wir keinerlei Haftung.

FA-IG-T05-220524

