

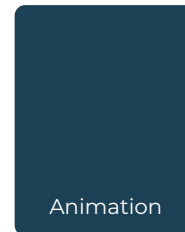
MONTAGESYSTEM

Alles auf einen Blick: **Typ 11/11A**

Doppelte T-Schiene für halbrunde Kanäle

- Schnelle und leichte Montage bei flachen Decken
- Kostengünstig

Klicken oder
Scannen

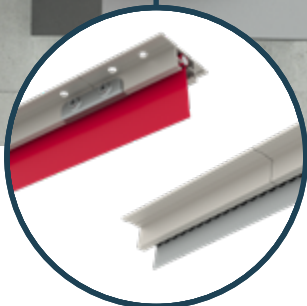
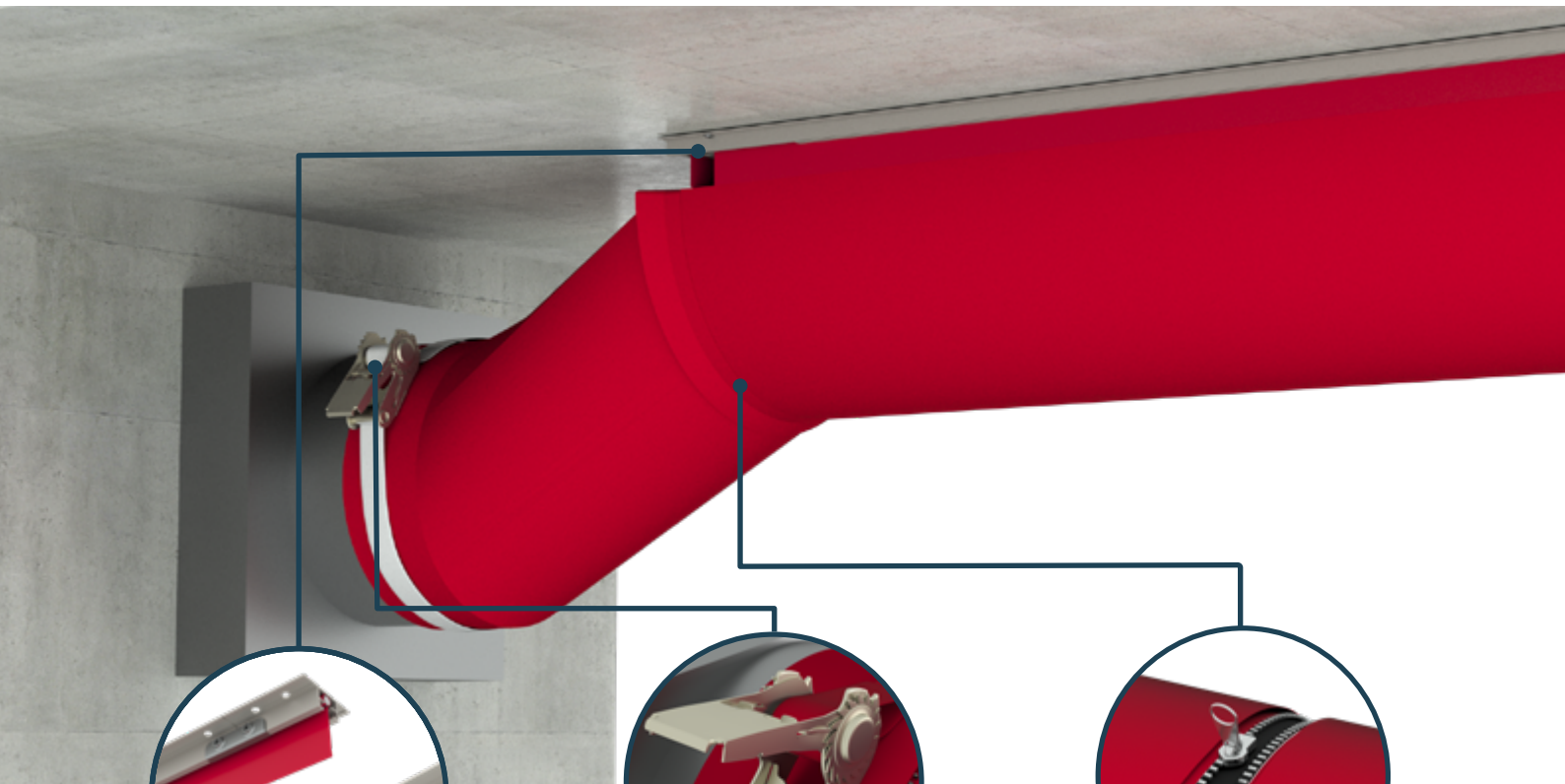


Animation

Klicken oder
Scannen

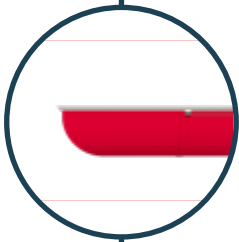
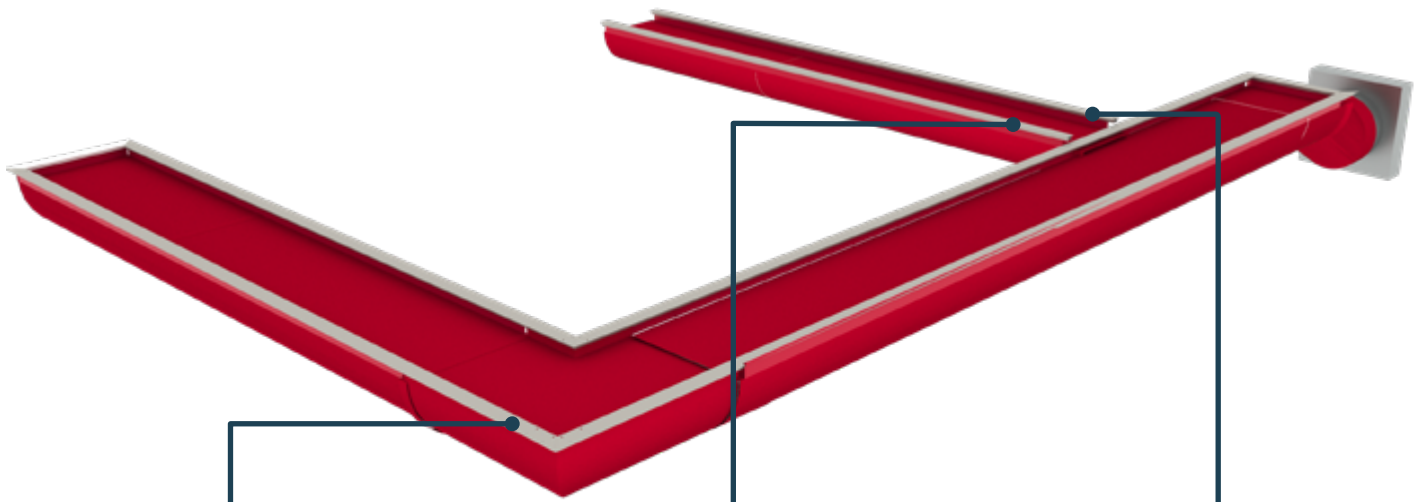


Anleitung



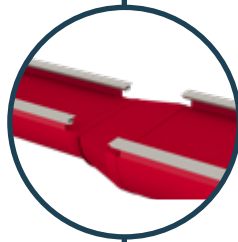
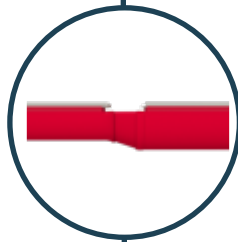
Die T-Schiene ist nicht freihängend, sondern wird direkt an der Decke befestigt. Typ 11/11A ermöglicht einen geringen Abstand zwischen dem Luftkanal und der Decke.

Konfigurationsbeispiel



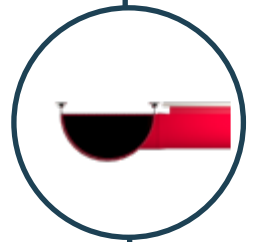
Bögen

Wir bieten kundenspezifische Bögen für jede Größe und Kanalform an.



Reduktionen

Bei FabricAir bieten wir zentrische als auch nicht zentrische Reduktionsstücke an.



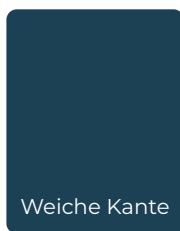
Abzweigungen

Sowohl zentrische als auch nicht zentrische Abzweigungen sind in gewünschter Ausführung möglich.

T-Schiene für Typ 11/11A

Die T-Schiene wird in zwei Meter langen Abschnitten im Extrudierverfahren hergestellt und anschließend eloxiert – eine optimale Wahl für korrosive Umgebungen! T-Schienen werden hauptsächlich in einer Zwei-Schienen-Konfiguration zur Befestigung von halbrunden Kanälen verwendet, können aber auch für runde Kanäle eingesetzt werden. Der Luftkanal hat eine weiche Kante (Typ 11), die von unten in den Schienenkanal eingeschoben wird, und einen Keder (Typ 11A), der seitlich in die T-Schiene gleitet.

Typ 11, weiche Kante



Typ 11A, Keder

