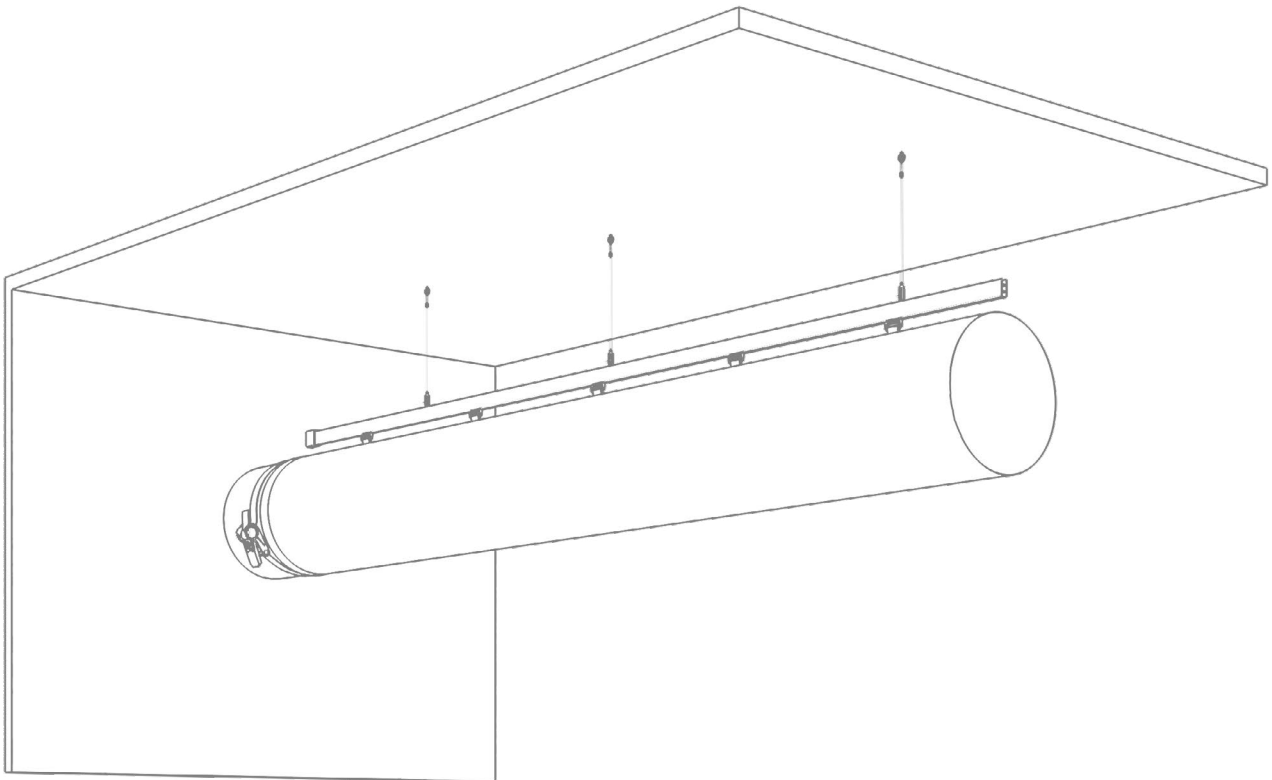


Typ 08

Handbuch für die Installation



Die Aufhängung Typ 08 ist sowohl mit klassischen Textilkanälen als auch mit All-in-One-Unterstützung und integrierten 360°-Formbügeln kompatibel.

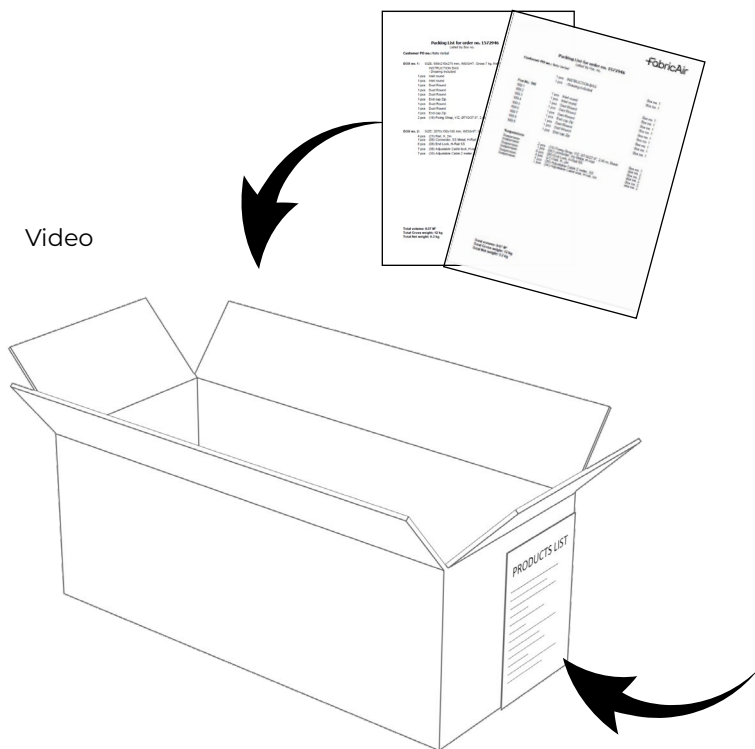
Typ 08 ist eine einzelne H-Schienen-Aufhängung mit Drahtseilen und verstellbaren Seilabhängern, welche die H-Schiene mit der Deckenkonstruktion verbinden.

Animation

Inhalt

1.0 INHALT DES PAKETS.....	3
1.1 Erläuterung der Tabelle.....	4
1.2 Übersicht der Einzelteile von Typ 08.....	5
2.0 MONTAGE DES AUFHÄNGUNGSSYSTEMS.....	6
2.1 Befestigung der H-Schiene	6
2.2 Schienen zusammenführen	8
2.3 Weitere Elemente hinzufügen	8
2.4 Verzweigungen.....	9
2.5 Detaillierte Montageanleitung.....	10
3.0 FORMSTABILISIERENDE ELEMENTE	11
3.1 All-in-One-Unterstützung	11
3.2 Montage von integrierten 360°-Formbügeln	12
3.3 Demontage von 360°-Formbügeln	13
4.0 MONTAGE DES TEXTILKANALS.....	14
4.1 Befestigung am Metallauslass mit Spanngurt	14
4.2 Spanngurte	14
4.3 Montage des Kanals an der H-Schiene.....	15
4.4 Einsetzen der Endkappe.....	16

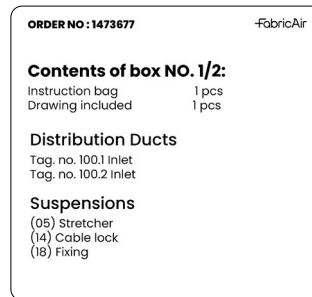
1.0 INHALT DES PAKETS



Paket 1 enthält alle erforderlichen Unterlagen:

- Zeichnungen
- Installationshandbuch
- Packliste (nach Karton)
- Packliste (nach Positionen)

Die Nummer des Kartons und die Auflistung des Inhalts sind auf dem äußeren Etikett sichtbar.



FabricAir		
Packing List for order no. 1572946 Listed by Pos. no.		
Customer PO no.: Nate Verbal		
	1 pcs INSTRUCTION BAG	Box no. 1
	1 pcs - Drawing included	Box no. 1
Pos No. 100		
100.1	1 pcs Inlet round	Box no. 1
100.2	1 pcs Inlet round	Box no. 1
100.3	1 pcs Duct Round	Box no. 1
100.4	1 pcs Duct Round	Box no. 1
100.5	1 pcs Duct Round	Box no. 1
100.6	1 pcs End cap Zip	Box no. 1
100.7	1 pcs Duct Round	Box no. 1
100.8	1 pcs Duct Round	Box no. 1
100.9	1 pcs End cap Zip	Box no. 1
Suspensions		
Suspension	2 pcs (18) Fixing Strap, Y/Z, Ø710/27.9", 2.46 m, Black	Box no. 1
Suspension	1 pcs (06) Connector, SS Metal, H-Rail	Box no. 2
Suspension	6 pcs (08) End Lock, H-Rail SS	Box no. 2
Suspension	4 pcs (21) Rail, H, 2m	Box no. 2
Suspension	7 pcs (38) Adjustable Cable 2 meter, SS	Box no. 2
Suspension	7 pcs (36) Adjustable Cable lock, H-rail, SS	Box no. 2
Total volume: 0.07 M ³ Total Gross weight: 12 kg Total Net weight: 9.3 kg		

FabricAir		
Packing List for order no. 1572946 Listed by Box no.		
Customer PO no.: Nate Verbal		
BOX no. 1:	SIZE: 590x210x275 mm, WEIGHT: Gross 7 kg, Net 5.9 kg.	
INSTRUCTION BAG - Drawing included		
1 pcs	Inlet round	Tag No. 100.1
1 pcs	Inlet round	Tag No. 100.2
1 pcs	Duct Round	Tag No. 100.3
1 pcs	Duct Round	Tag No. 100.4
1 pcs	Duct Round	Tag No. 100.5
1 pcs	End cap Zip	Tag No. 100.6
1 pcs	Duct Round	Tag No. 100.7
1 pcs	Duct Round	Tag No. 100.8
1 pcs	End cap Zip	Tag No. 100.9
2 pcs	(18) Fixing Strap, Y/Z, Ø710/27.9", 2.46 m, Black	Suspension
BOX no. 2:	SIZE: 2070x150x100 mm, WEIGHT: Gross 5 kg, Net 3.45 kg.	
4 pcs	(21) Rail, H, 2m	Suspension
1 pcs	(06) Connector, SS Metal, H-Rail	Suspension
6 pcs	(08) End Lock, H-Rail SS	Suspension
7 pcs	(36) Adjustable Cable lock, H-rail, SS	Suspension
7 pcs	(38) Adjustable Cable 2 meter, SS	Suspension
Total volume: 0.07 M ³ Total Gross weight: 12 kg Total Net weight: 9.3 kg		

- Es gibt zwei verschiedene Packlisten – nach Kartons und nach Positionen. Jeder Karton enthält entweder Aufhängungsteile oder Luftkanäle. Jeder Kanalabschnitt/jedes Bauteil hat eine Kennzeichnungsnummer (Kennzeichnungsnummer XXX.X). Aufhängungsteile haben Part-ID-Nummern. Beispiel: (21) H-Schiene, 2 m. In diesem Fall ist (21) die Part -ID.
- Die Kennzeichnungsnummern sind in der Montagereihenfolge angegeben. Die Montage des Kanals sollte mit der Kennzeichnungsnummer XXX.1 beginnen und entsprechend fortgesetzt werden.

1.1 Tabelle zum Verständnis aller Komponenten (auf der Systemzeichnung)

KOMPONENTEN								
Tag#	Gewebe	Farbe	Strömungsmodell			Aufhängung		
			Primär	Positionierung	Sekundär	Typ	Seillänge	Material
350404600025	Combi 70	Schwarz 3004			FabFlow		0	GV
100.1	Combi 70	Schwarz 3004			FabFlow		0	GV
100.2	Combi 70	Schwarz 3004	SonicFlow SonicFlow SonicFlow SonicFlow SonicFlow	2:00 3:00 4:00 5:00 6:00	FabFlow	Typ 01 AiO	50 mm [2"]	GV

Die Tabelle enthält beispielhafte Komponenten

Tag#: Dies ist die spezifische Identifikationsnummer für jeden Abschnitt.

Tag 3504..##..25: Dies ist der Strömungsregler, der zur Reduzierung von Strömungswirbeln beiträgt und in jede Verbindung eingezippt werden kann.

Gewebe: Das für dieses Projekt ausgewählte Material.

Farbe: Die ausgewählte Farbe („Standard“) bedeutet, dass die Farbe aus der Standardfarbkarte ausgewählt wurde.

Primäres Strömungsmodell: Die primäre Methode der Luftverteilung.

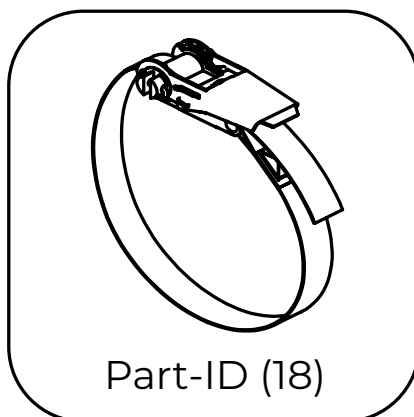
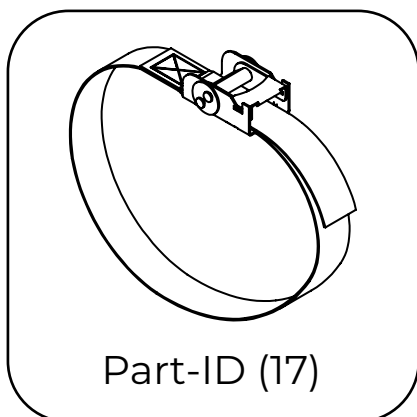
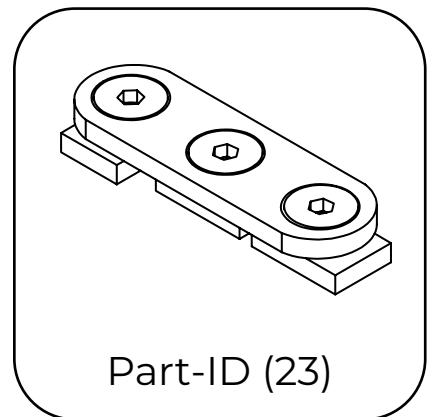
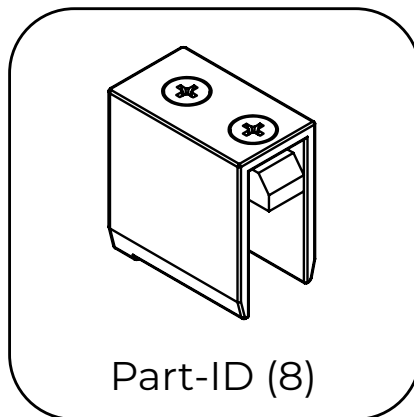
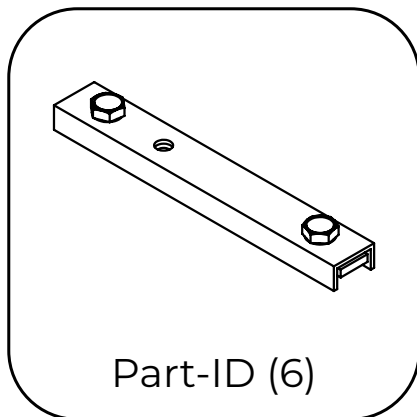
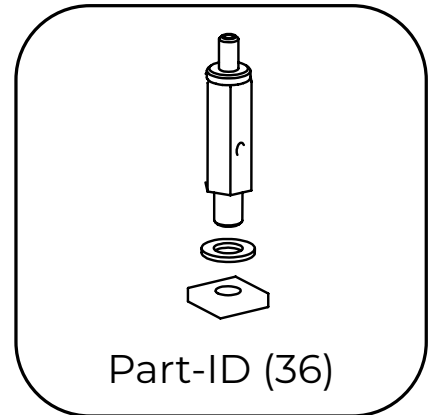
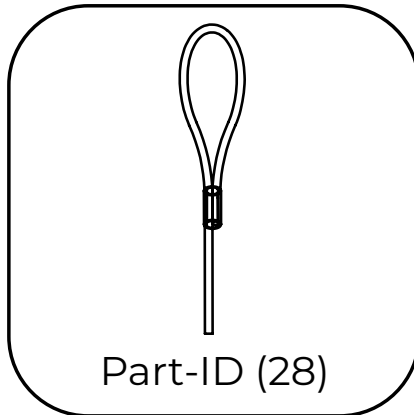
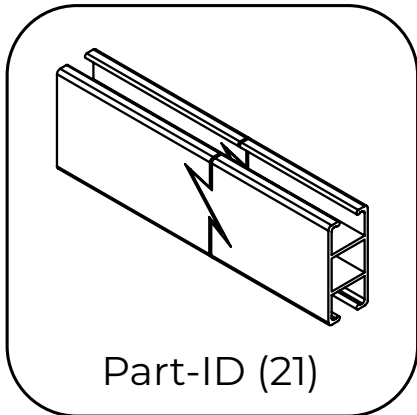
Positionierung: Anordnung der Löcher (die Richtung des Luftstroms ist die Richtung, in der die Luft den Betrachter von hinten treffen würde).

Sekundäres Strömungsmodell: FabFlow für durchlässige Gewebe.

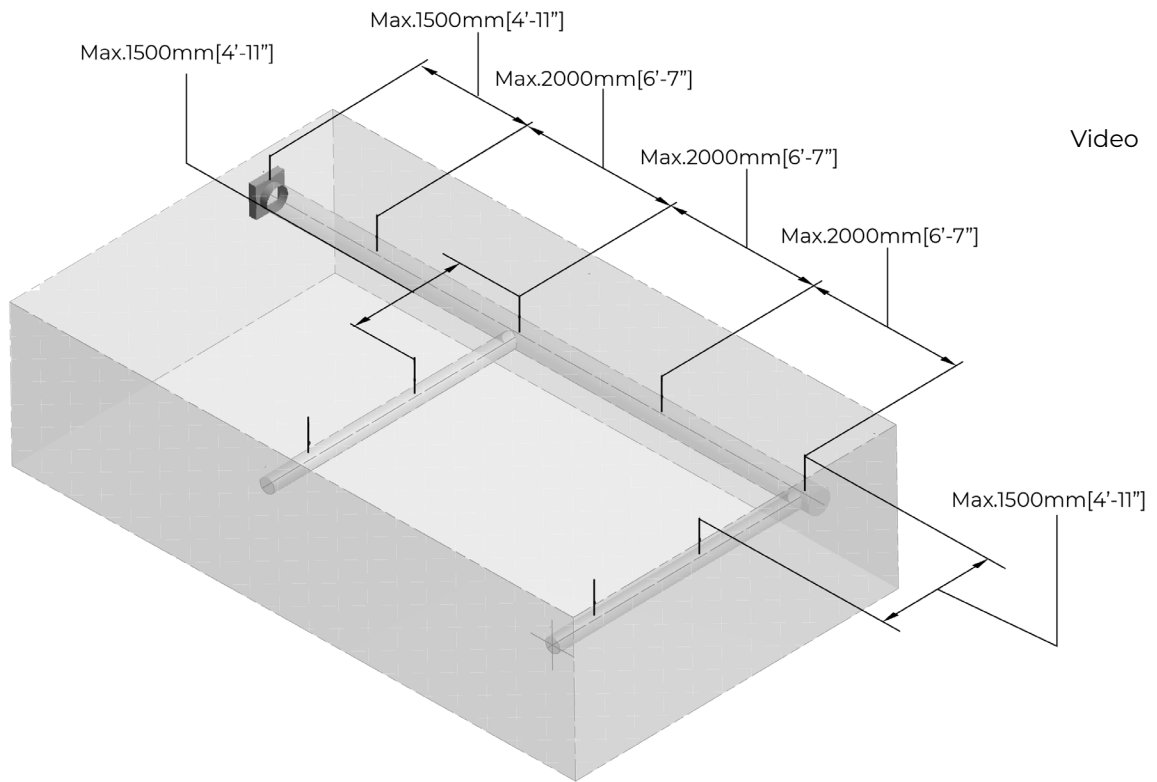
Aufhängung: Das für das Projekt gewählte Aufhängungssystem.

Seillänge: Die Länge des Seils vom oberen Ende des Luftkanals bis zur Aufhängung.

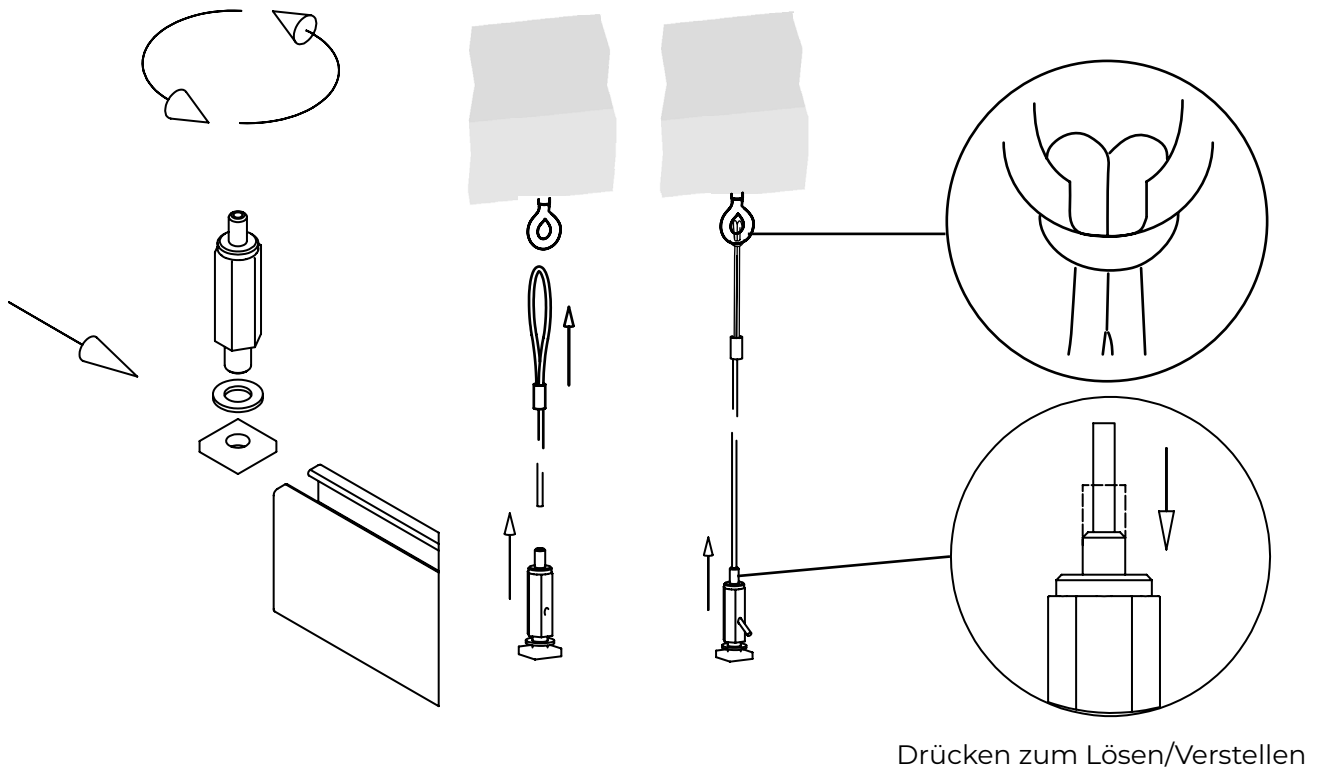
1.2 Übersicht der Einzelteile (angegeben auf der Packliste)

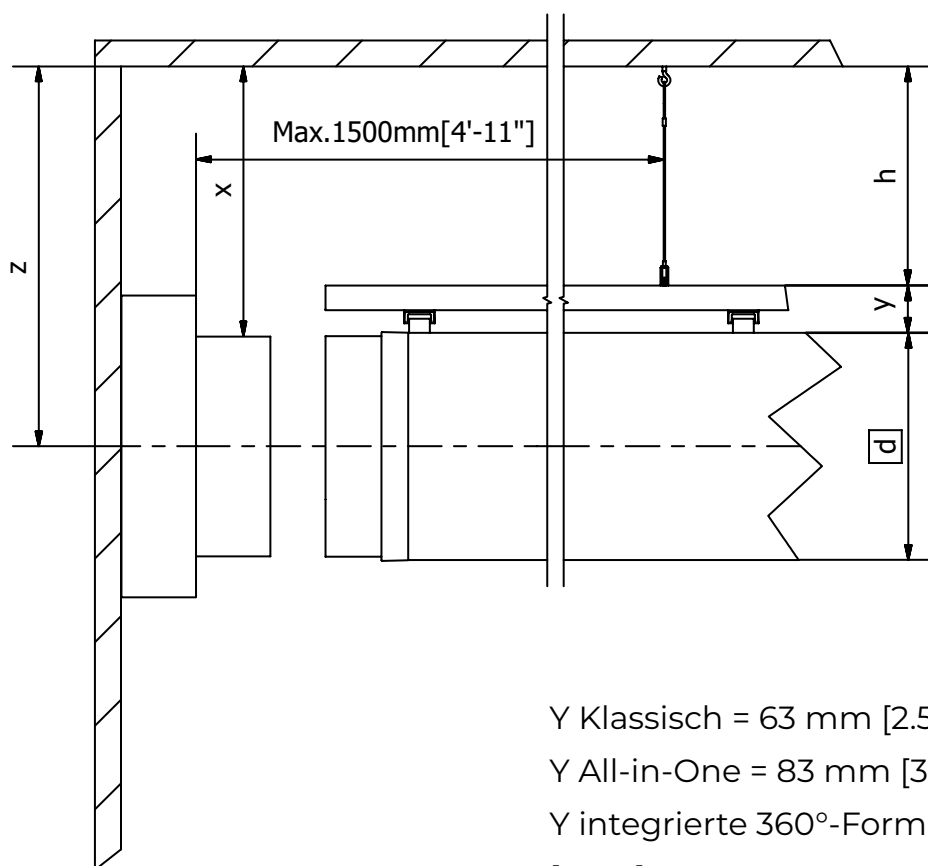


2.0 MONTAGE DES AUFHÄNGUNGSSYSTEMS



2.1 Verstellbare Seilabhänger





Y Klassisch = 63 mm [2.5"]

Y All-in-One = 83 mm [3.25"]

Y integrierte 360°-Formbügel = 83 mm
[3.25"]

$$h = z - 1/2 d - y$$

$$h = x - y$$

Bei der Aufhängung Typ 08 können die Gurtlängen bei Bedarf so verlängert werden, dass die Luftkanäle mindestens 50 mm [2"] unter der Decke hängen.

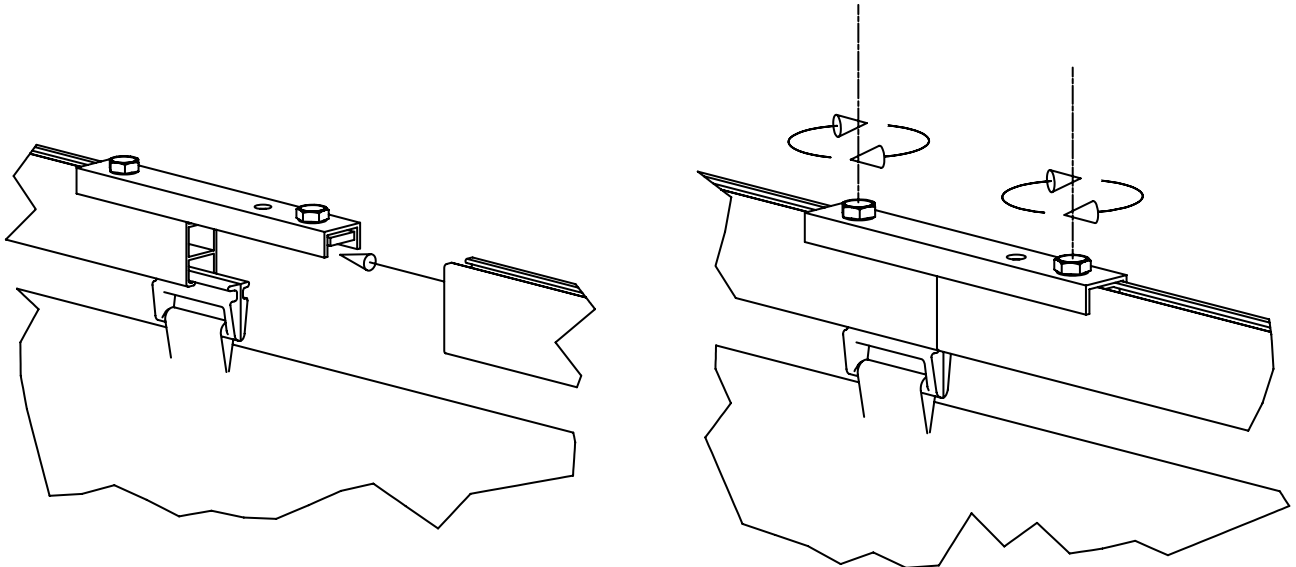
Anmerkung: Die Befestigungselemente für vertikale Aufhängungen sind für einen Abstand von 2 m [6'-7"] ausgelegt. Wenn der Abstand zwischen den Verankerungen weniger als 2 m beträgt, müssen zusätzliche Zubehörteile bestellt werden.

Standardlänge für die verfügbaren Optionen:

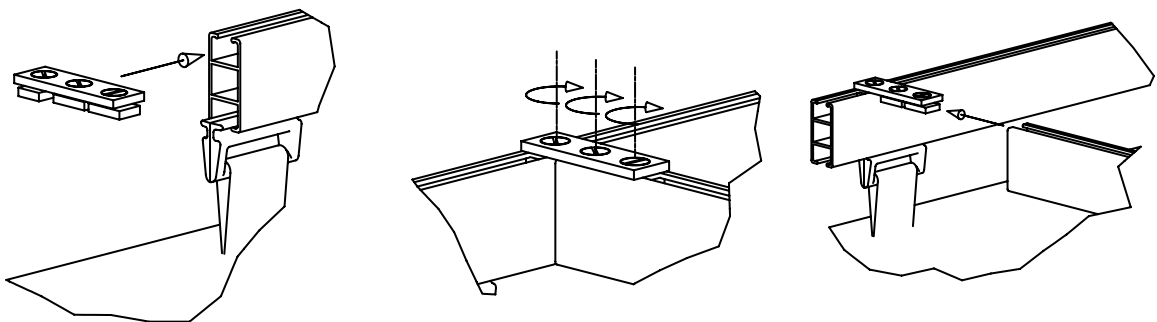
Klassisch: 30 mm [1.2"] Mindestlänge;

All-in-One-Unterstützung / Integrierte 360°-Formbügel: 50 mm [2"] Mindestlänge.

2.2 Schienen zusammenführen



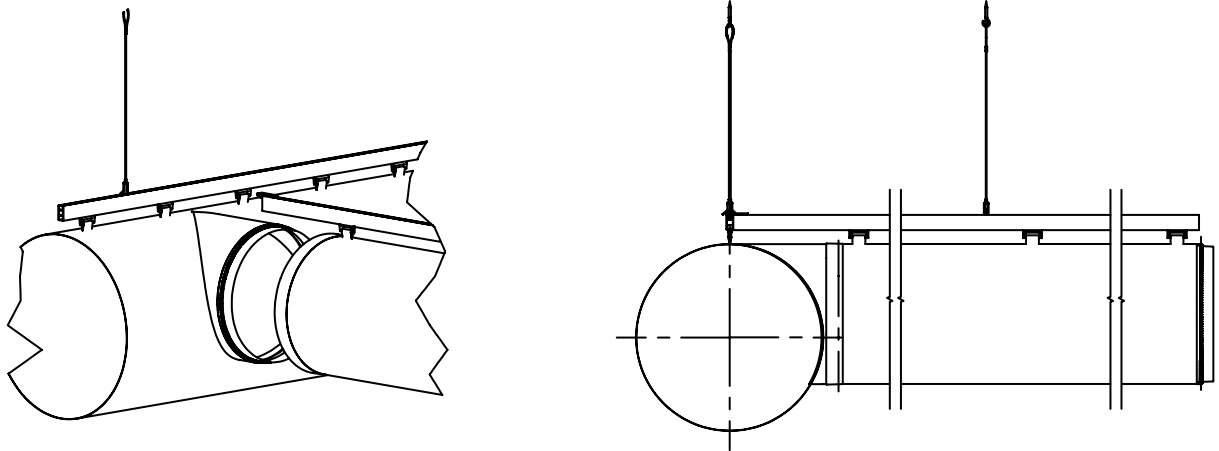
2.3 Weitere Elemente hinzufügen



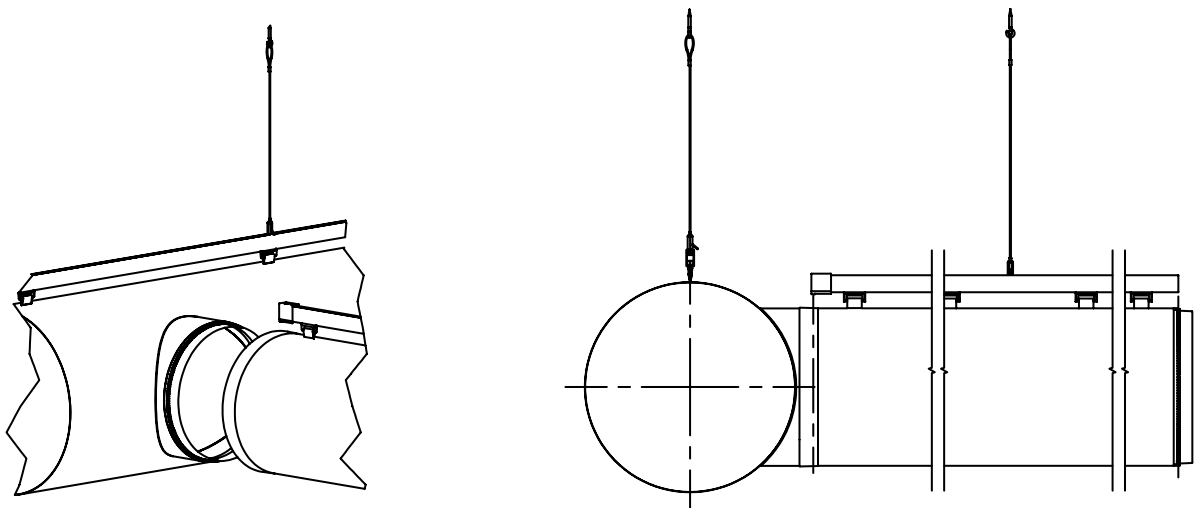
- Die H-Schienen werden durch ein Verbindungsstück aus Metall miteinander verbunden.
- Das Verbindungsstück wird mit Sechskantschrauben an der H-Schiene befestigt.
- Der Luftkanal hat entweder einen Gleiter oder einen Keder zum Einschieben in die H-Schiene.
- Die Schienen können auf den genauen Winkel gebogen werden, der für die Bögen des FabricAir-Kanalsystems erforderlich ist.

2.4 Verzweigungen

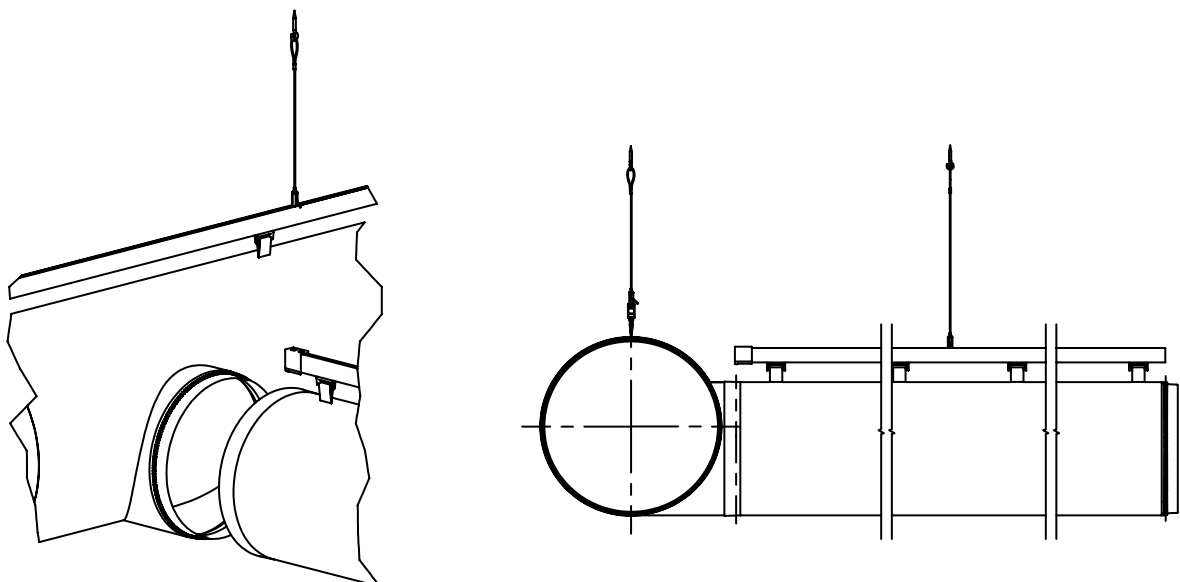
Ausrichtung nach oben



Mittig ausgerichtete Verzweigung mit erweiterter Gurtlänge

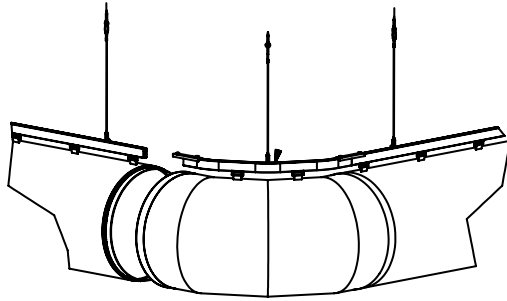


Nach unten ausgerichtete Verzweigung mit erweiterter Gurtlänge



2.5 Detaillierte Montageanleitung

Über den QR-Code erhalten Sie weitere Informationen zu den einzelnen Kategorien.

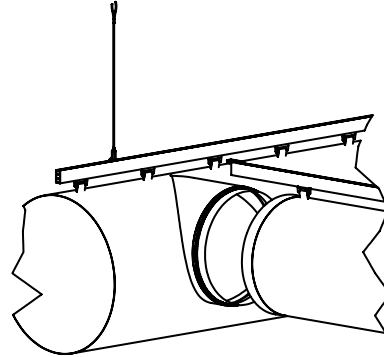


Bögen

Alle Winkel und Größen

[Zeichnungen](#)

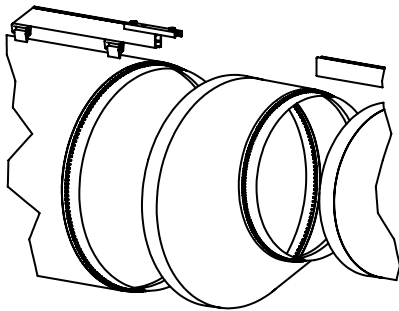
[Video](#)



Verzweigungen

Nach oben/mittig/unten ausgerichtet

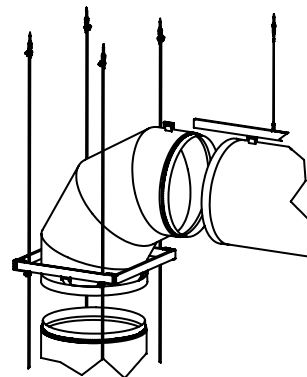
[Zeichnungen](#)



Verbindungsstücke

Nach oben/mittig/unten ausgerichtet

[Zeichnungen](#)



Aufhängung von vertikalen Luftkanälen

[Zeichnungen](#)

3.0 FORMSTABILISIERENDE ELEMENTE

Die optimale Formgebung für das Aufhängungssystem Typ 08.

Standardisierte Gurtlänge für die All-in-One-Unterstützung = 50 mm [2"].

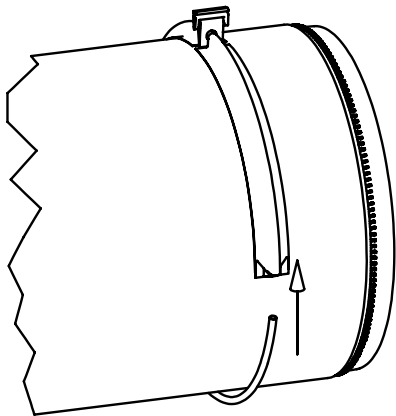
Das Produkt wird werkseitig vormontiert geliefert.

Die Formstäbe ragen seitlich aus der Hülle heraus und sind nach unten gerichtet.

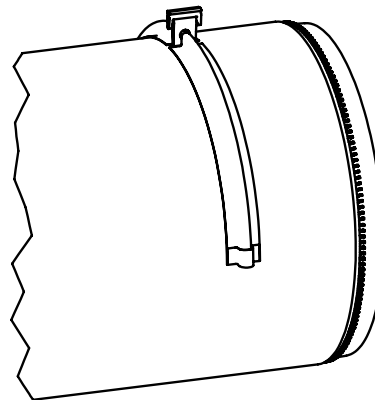
3.1 All-in-One-Unterstützung

Montage

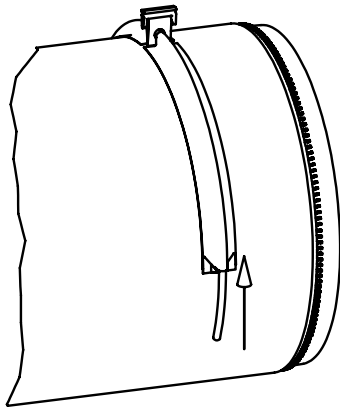
Demontage



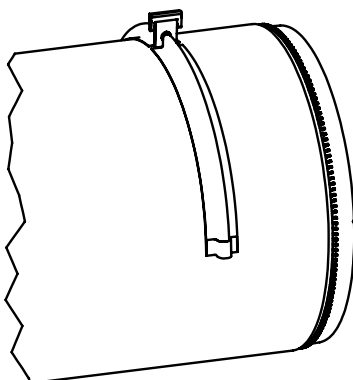
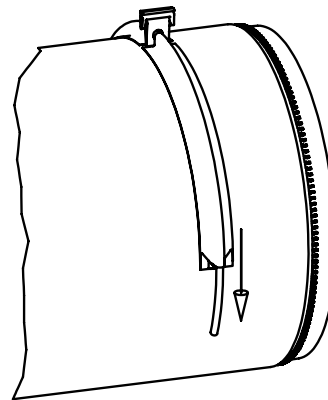
1



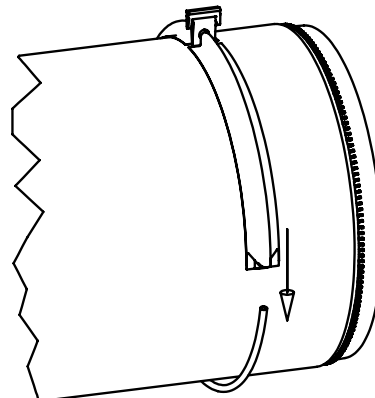
Video



2



3

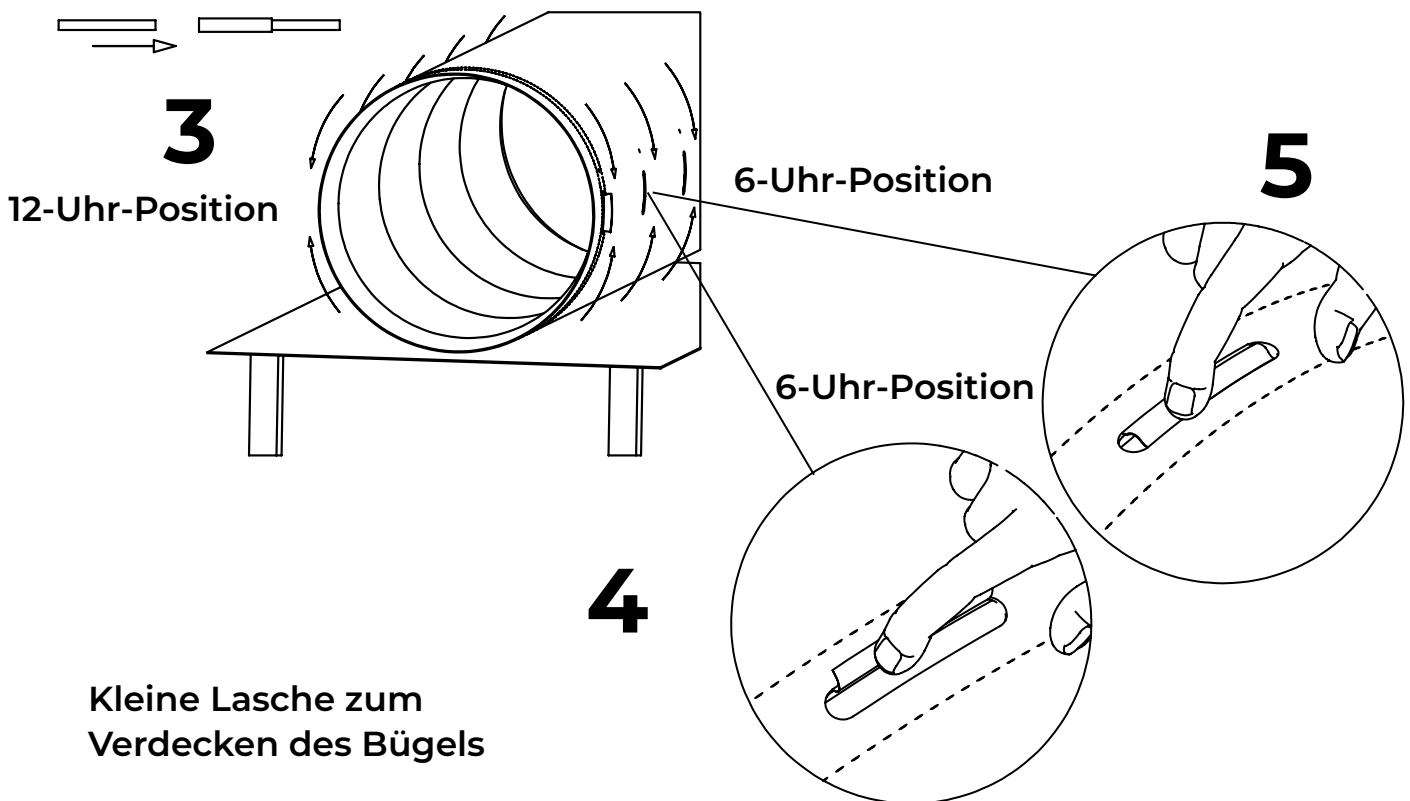
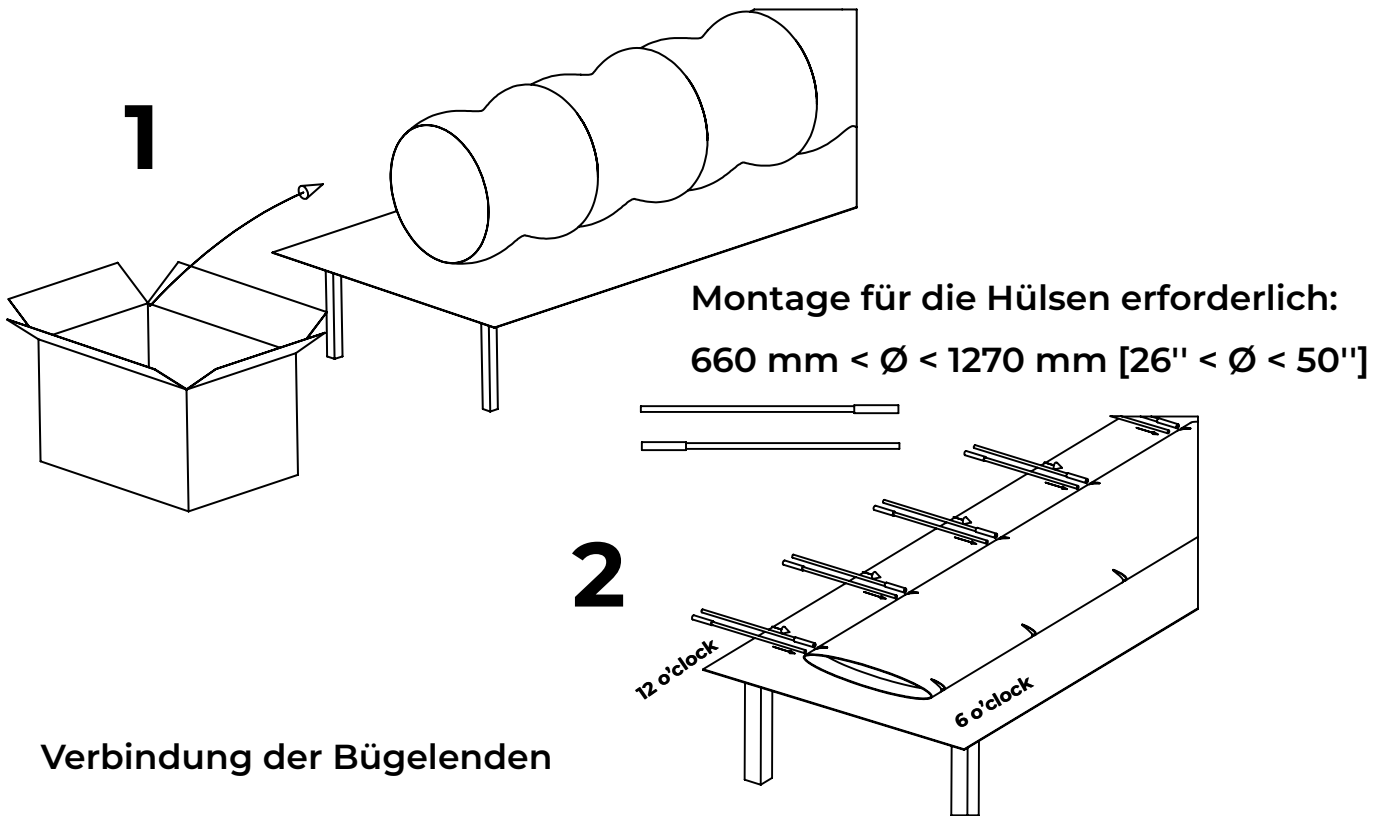


3.2 Montage von 360°-Formbügeln

Optionale Formstabilisierung für Aufhängung Typ 08.

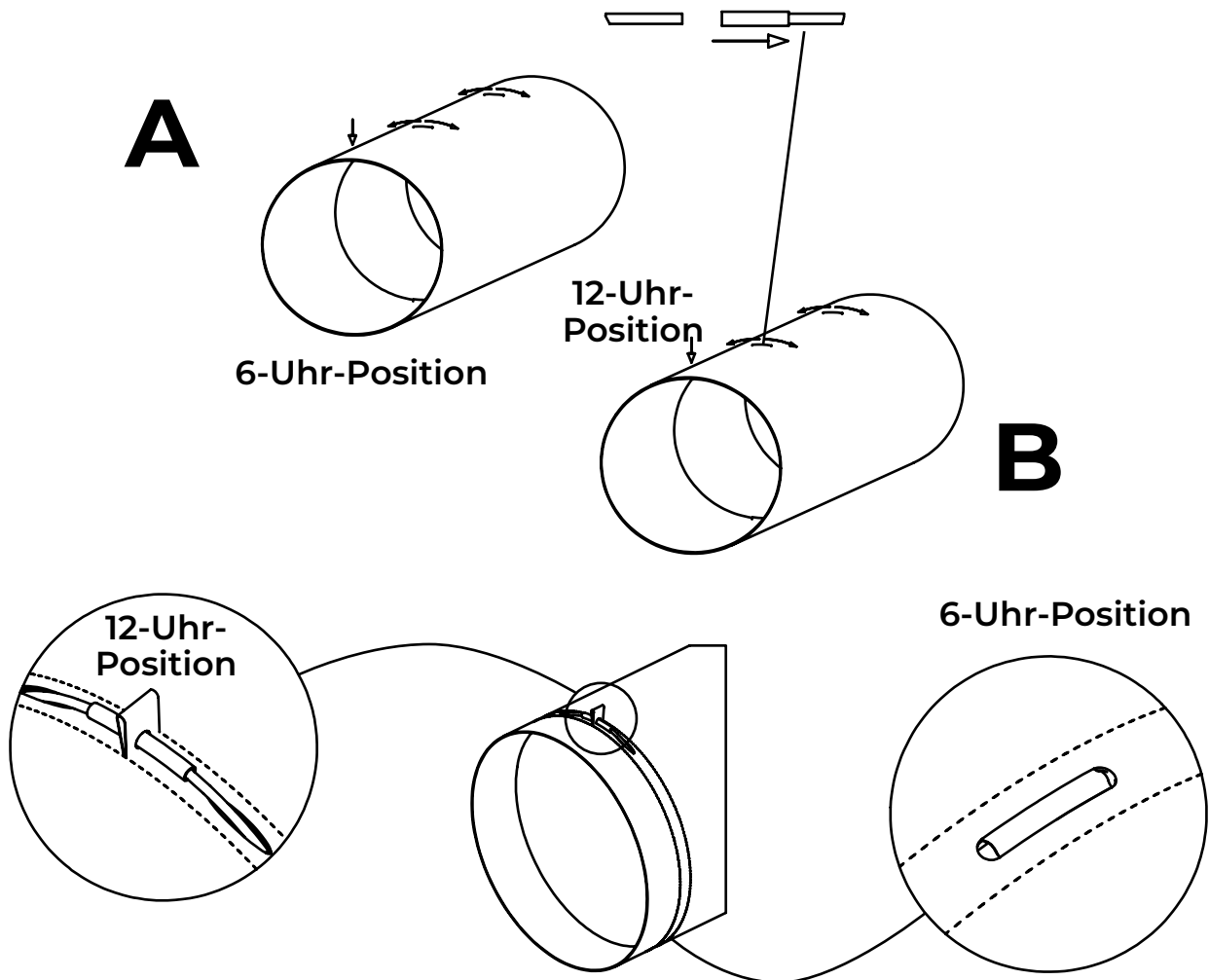
360°-Formbügel serienmäßig mit einer Gurtlänge von 50 mm [2"].

Lieferung ab Werk: $\varnothing \leq 660$ mm [26"]



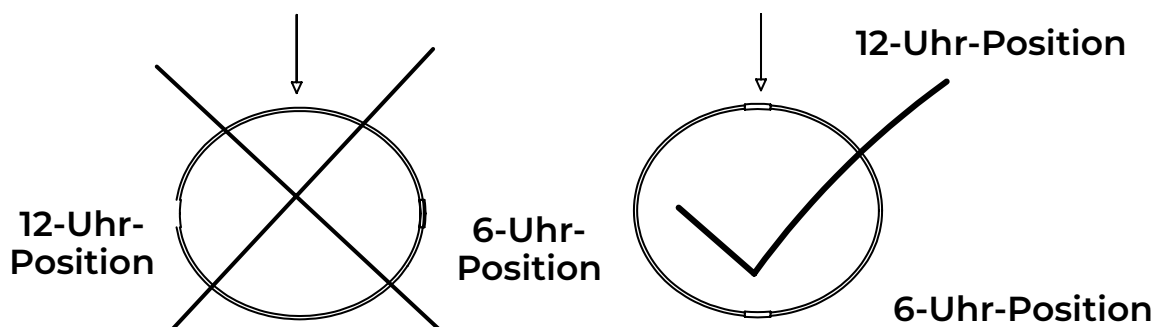
3.3 Demontage von 360°-Formbügeln

Beim Herausnehmen der Formbügel ist darauf zu achten, dass sich die Anschlüsse in der 6-Uhr- und 12-Uhr-Position befinden. Drehen Sie den Kanal entsprechend, um an den Bügel durch die geschlitzte Öffnung in der 6-Uhr-Position zu gelangen. Drücken Sie das Gewebe nach unten, um die Verbindungsstelle zu begradigen, und schieben Sie den Bügel aus der Metallhülse heraus. Anschließend drehen Sie den Luftkanal, bis die Öffnung in der 12-Uhr-Position zugänglich ist, und wiederholen den Vorgang.



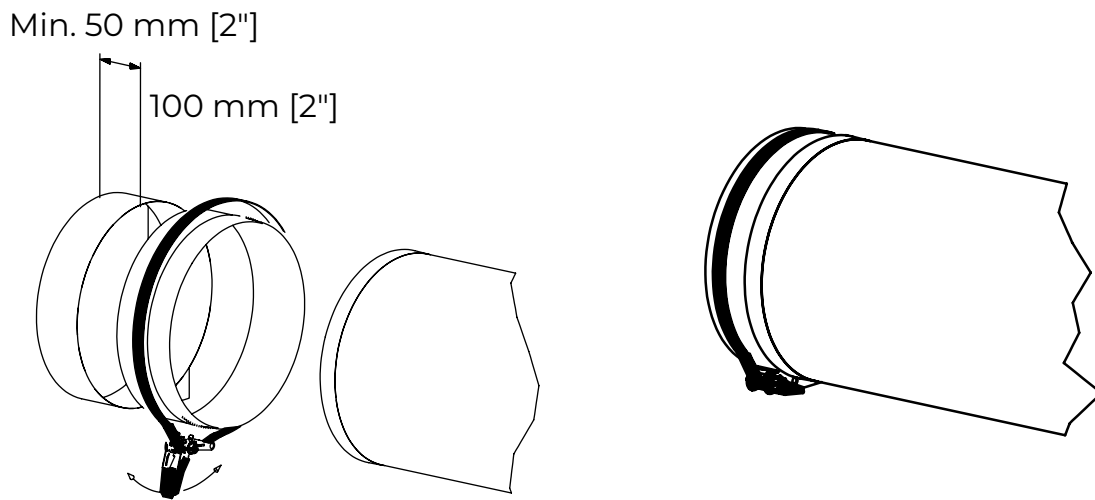
Durch leichtes Verbiegen des Kreises können die Bügel entfernt werden.

Belassen Sie die Verbindungsstelle dabei immer in der 12-Uhr-Position.



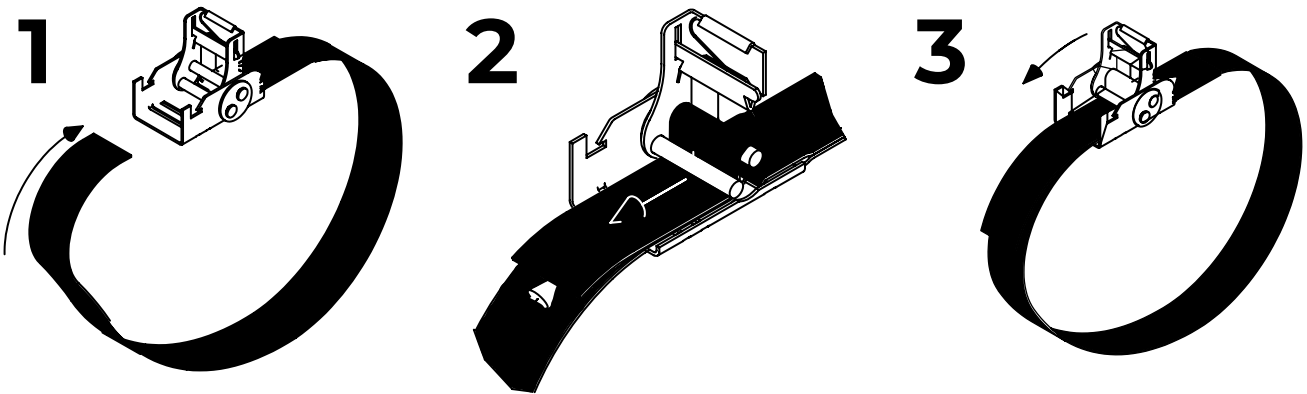
4.0 MONTAGE DES TEXTILKANALS

4.1 Befestigung am Metallauslass mit Spanngurt

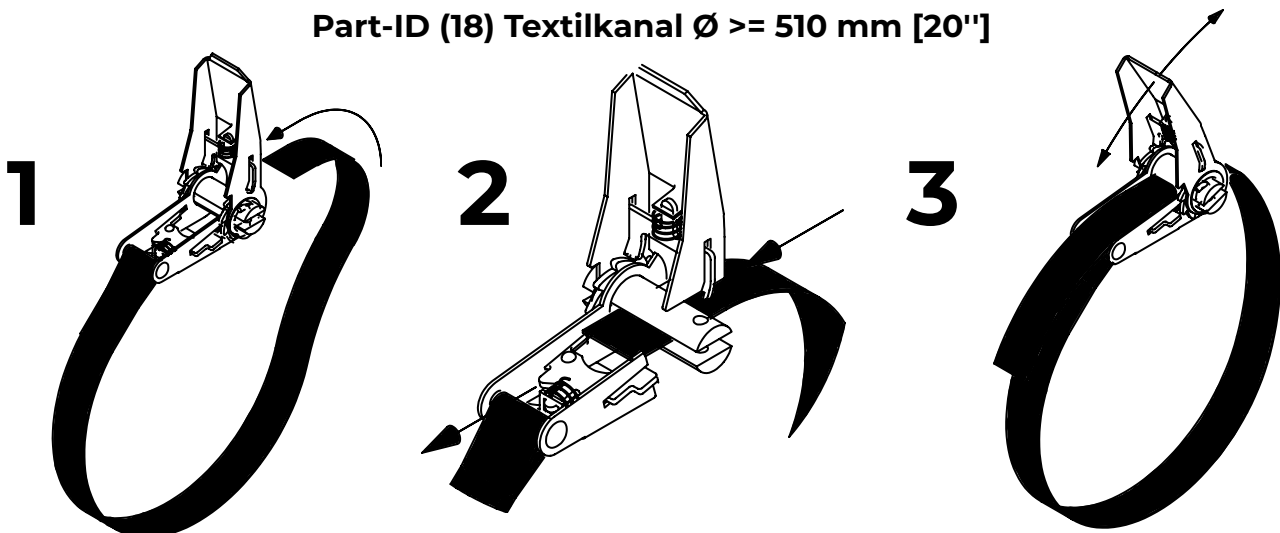


4.2 Spanngurt

Part-ID (17) Textilkanal $\varnothing < 510$ mm [20"]



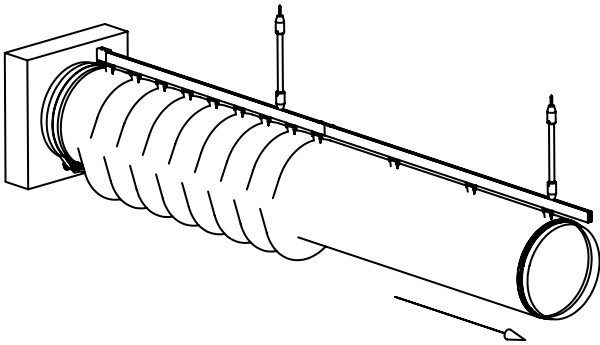
Part-ID (18) Textilkanal $\varnothing \geq 510$ mm [20"]



4.3 Montage des Kanals an der H-Schiene

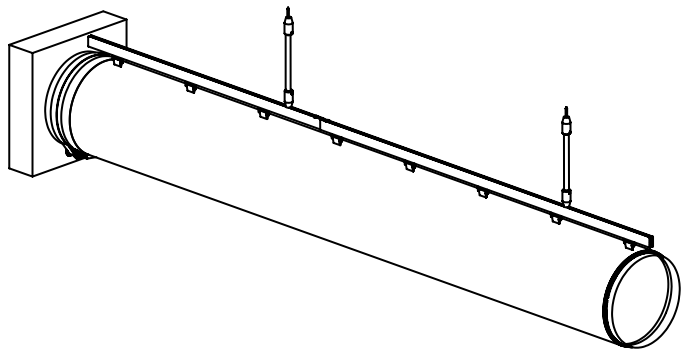
1

Ziehen Sie den Luftkanal auseinander



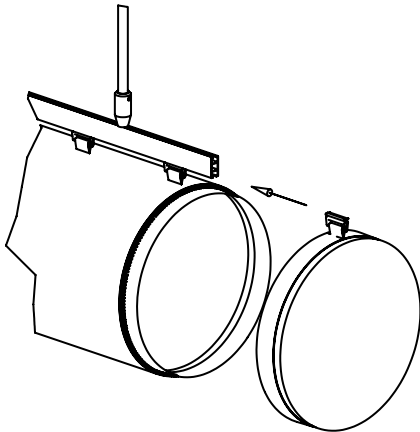
2

Hängen Sie den Luftkanal auf



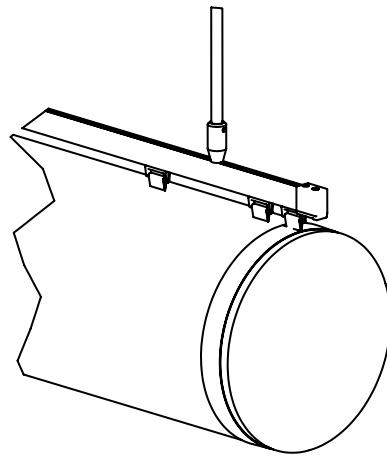
3

Führen Sie den Schieber in die H-Schiene ein



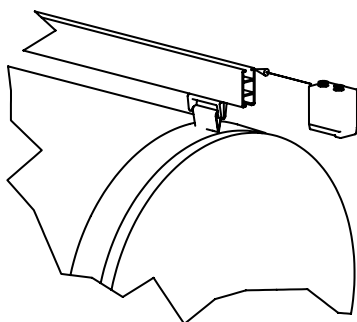
4

Setzen Sie die Endkappe auf das Kanalende und schließen Sie den Reißverschluss



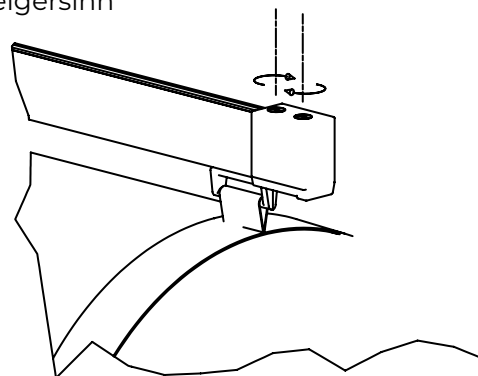
5

Sichern Sie den aufgehängten Luftkanal durch Einsetzen des Profilschlusses

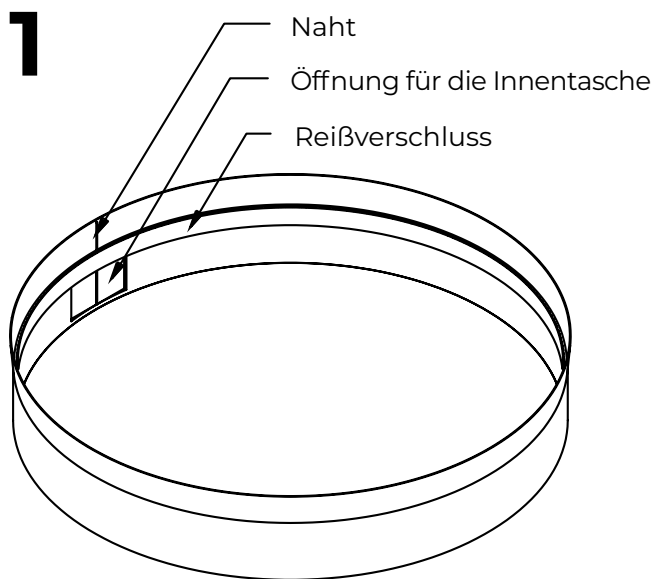


6

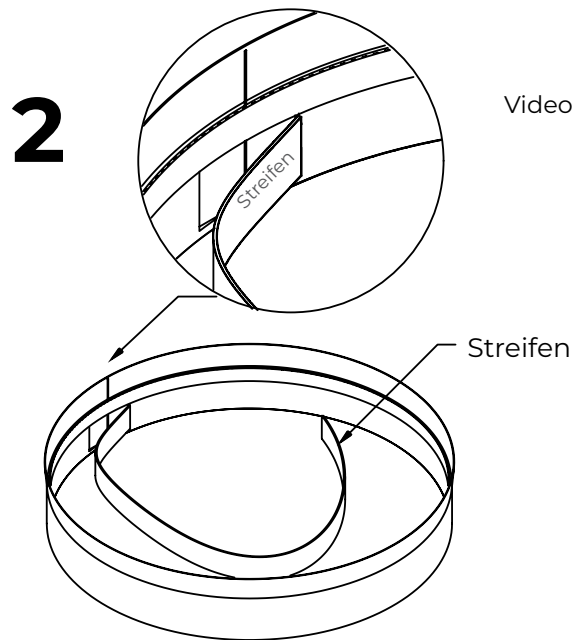
Abschließend drehen Sie die Schraube im Uhrzeigersinn



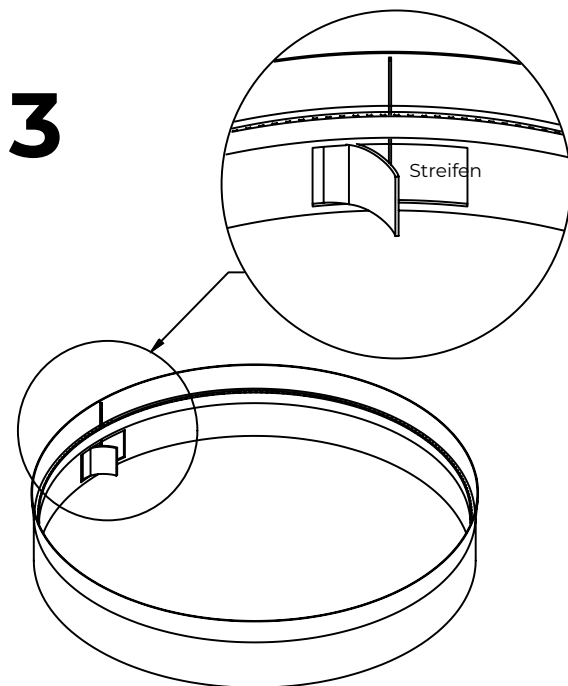
4.4 Einsetzen der Endkappe



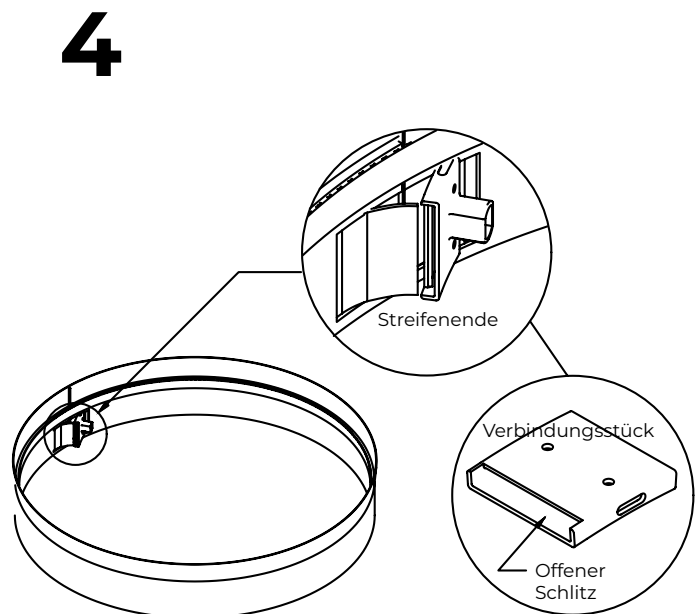
Legen Sie die Endkappe auf eine glatte Oberfläche



Führen Sie den Streifen in die Innentasche ein

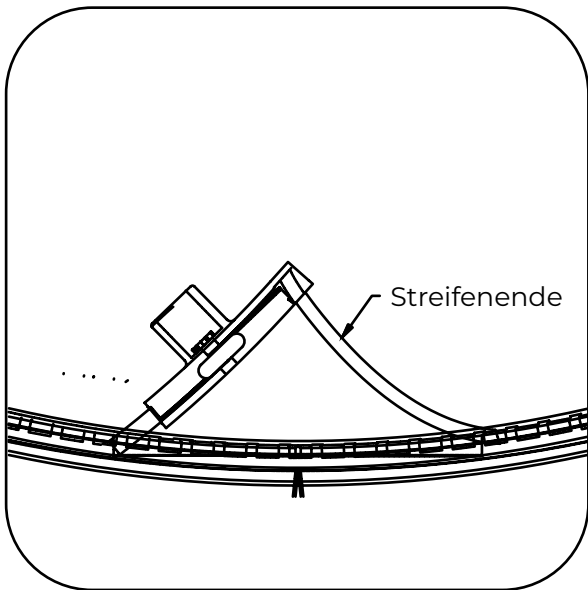


Positionieren Sie ein Ende des Streifens auf Höhe der Nahtlinie

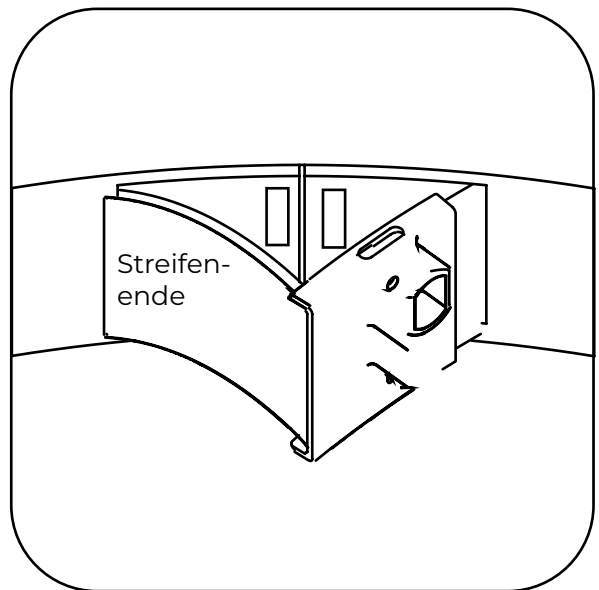


Stecken Sie das Verbindungsstück auf das ausgerichtete Streifenende, so dass der offene Schlitz zum freiliegenden Streifenende zeigt

5

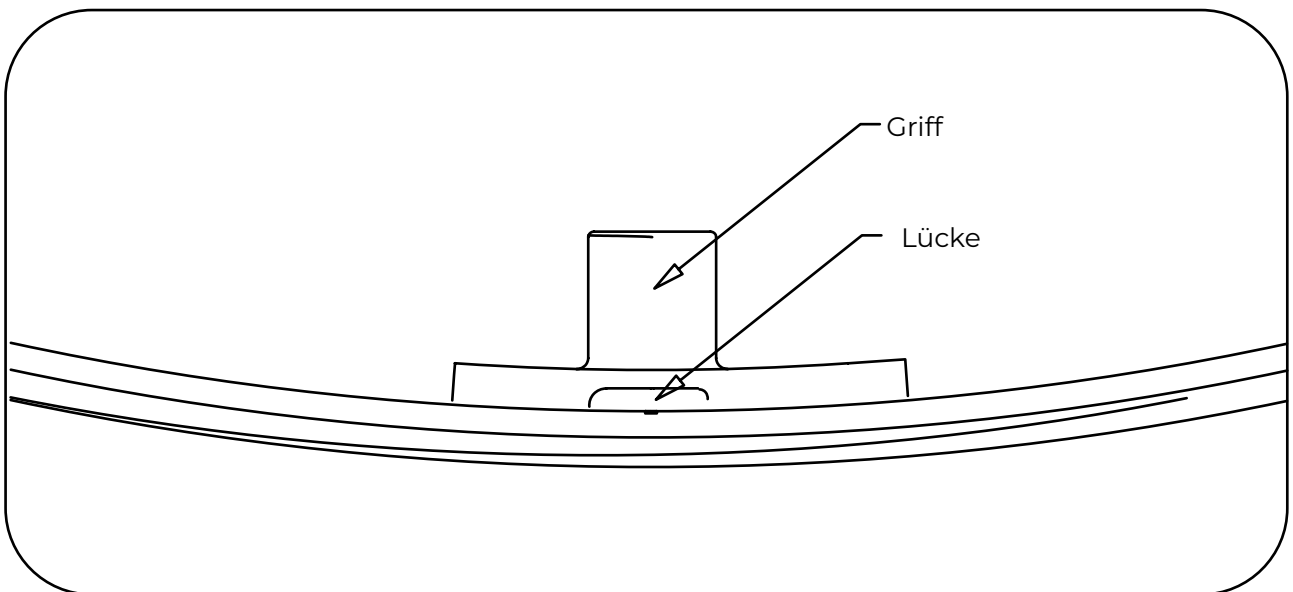


Schieben Sie das freiliegende Streifenende in den offenen Schlitz



Halten Sie das Verbindungsstück und das lose Streifenende zusammen und schieben Sie so lange, bis beide Streifenenden bündig sind

6



Schließen Sie das Verbindungsstück mithilfe des Griffs und vergewissern Sie sich, dass die Lücke zwischen den beiden Streifenenden mittig im Verbindungsstück liegt



fabricair.com/de/kontakte

Alle Rechte vorbehalten. FabricAir® 2024. Die neueste Version kann auf fabricair.com heruntergeladen werden. Für Druckfehler wird keine Haftung übernommen.