

SUSPENSIONES

Introducción al **tipo 06**

Carril fijo suspendido doble

- Instalación estéticamente agradable
- Instalación estable
- Ideal para diámetros mayores
- Tanto los deslizadores de plástico como el RapidSlider se utilizan para fijar el conducto al riel en T

Clicar
o escanear

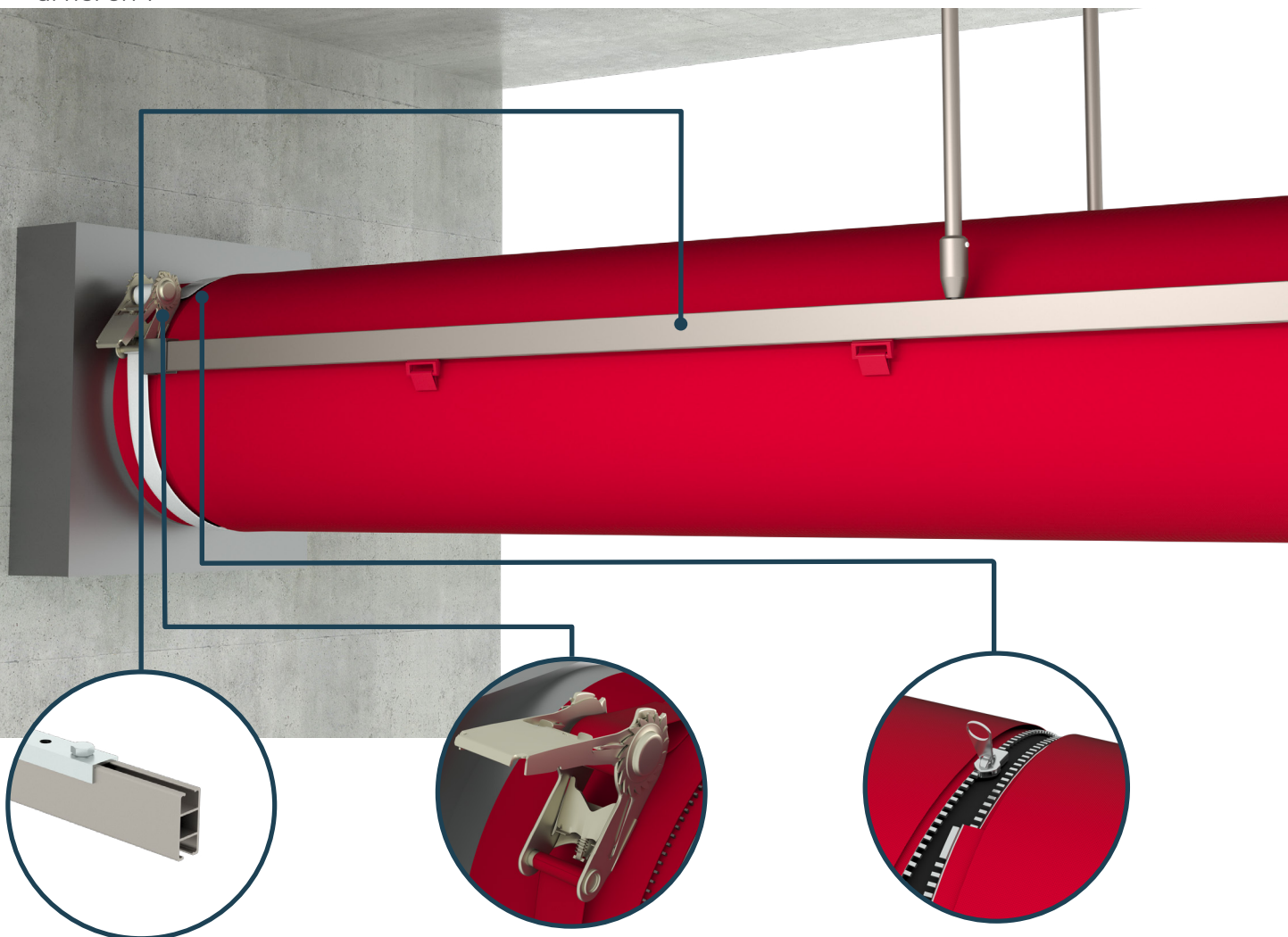


Animaciones

Clicar
o escanear

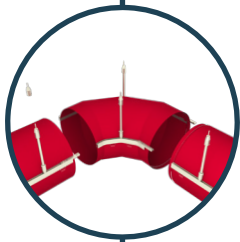
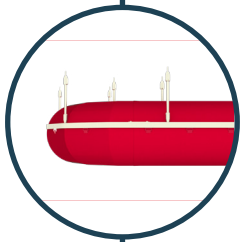
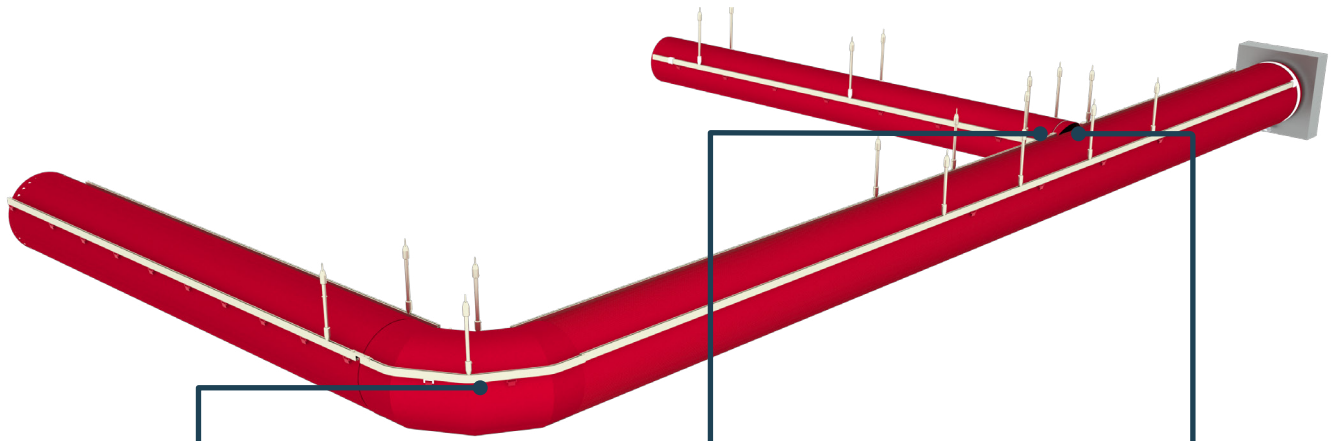


Dibujos



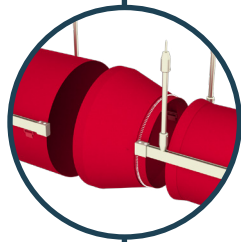
El carril en H, llamado así porque parece una H en la sección transversal, está hecho de aluminio anodizado, lo que lo convierte en una excelente elección para entornos corrosivos.

Ejemplo de configuración del sistema de conductos



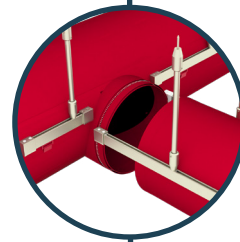
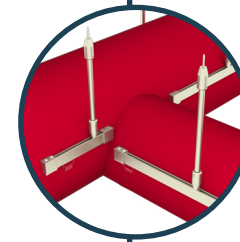
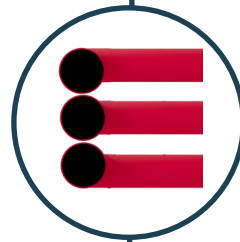
Codos

Proporcionamos codos en cualquier grado y tamaño.



Reducciones

Reducciones concéntricas y reducciones excéntricas disponibles.



Ramas

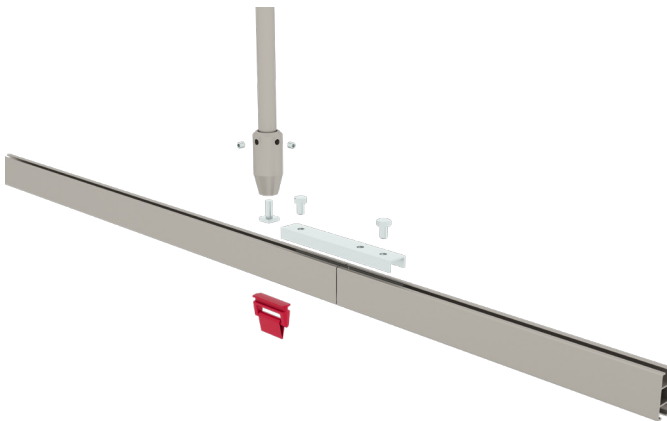
Se dispone de tomas de rama concéntricas y excéntricas.

Carril en H para el tipo 06

Al montar un sistema de carril en H, las piezas del carril se unen mediante un conector metálico que se fija a cada perfil con tornillos de fijación. El conducto tendrá deslizadores o un borde de bulbo para deslizarse por el carril en H en los lugares apropiados para las configuraciones simple y doble. Tanto los deslizadores de plástico como el RapidSlider se utilizan para fijar el conducto al riel en H. Los carriles se doblan en el ángulo exacto que se necesita para adaptarse a los codos de su sistema de conductos FabricAir.

Carril en H

Deslizadores de plástico



RapidSlider

