

VarioDuct™

— DWA ROZWIĄZANIA PRZEPIŹYWU POWIETRZA W JEDNYM KANAŁE

smart air
solutions.

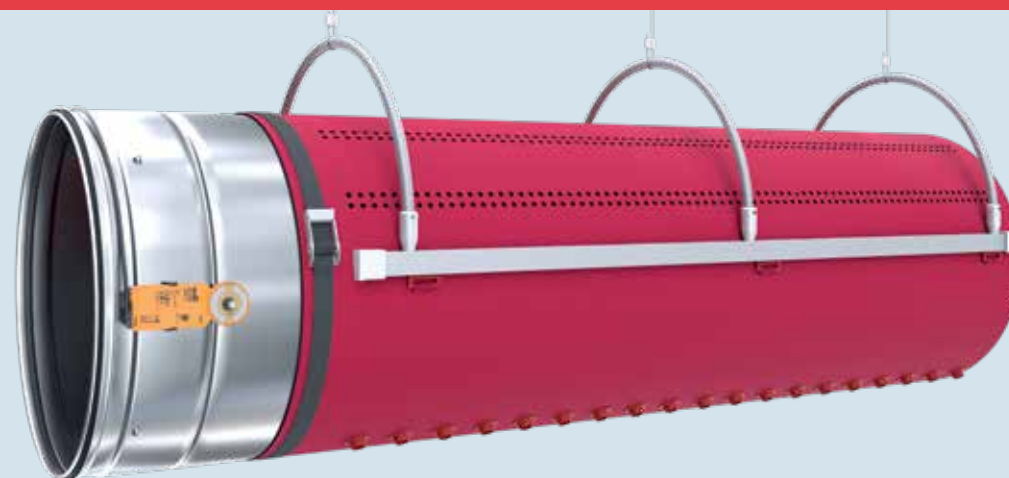
ZALETY

- WYSOKA WYDAJNOŚĆ OGRZEWANIA I CHŁODZENIA
- BRAK KOMPROMISU W ZAKRESIE POZIOMU KOMFORTU PRZY PRZEŁĄCZANIU Z OGRZEWANIA NA CHŁODZENIE
- PEŁNA ELASTYCZNOŚĆ W ZAKRESIE ILOŚCI, CIŚNIENIA I TEMPERATURY POWIETRZA
- ŁATWY I SZYBKI MONTAŻ
- DOSTĘPNE Z KOLANAMI POZIOMYMI I PRZEJŚCIAMI KONCENTRYCZNYMI

Product Capabilities

Dwufunkcyjny kanał FabricAir VarioDuct™ zapewnia różne modele nadmuchu do celów chłodzenia i / lub ogrzewania. Jest uszyty z wewnętrzną membraną, która oddziela dwa strumienie powietrza.

W zależności od wymaganej funkcji, przepustnica zmienia położenie i przesuwa wewnętrzną membranę w górę lub w dół, pokrywając połowę kanału.

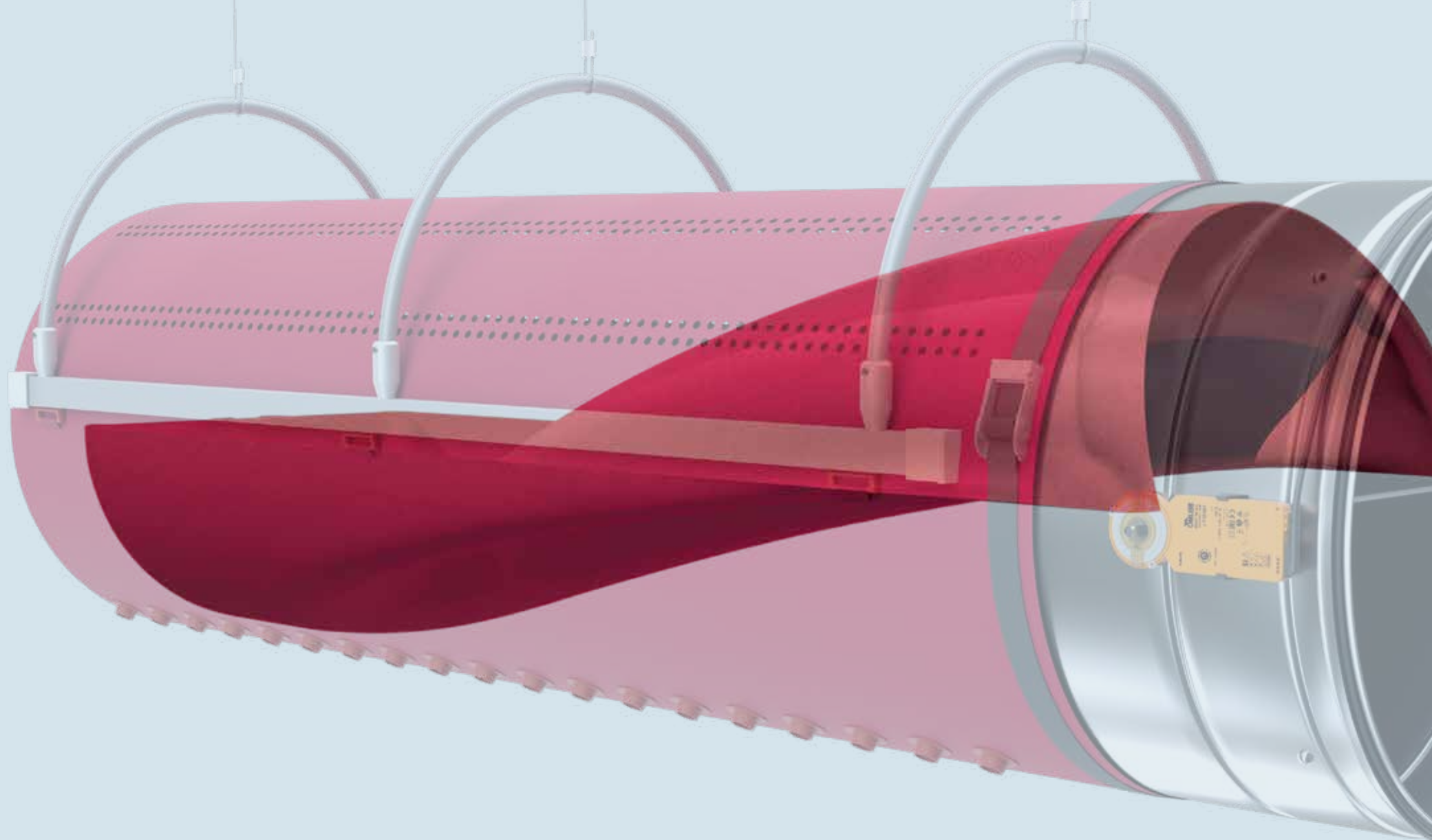


FabricAir® VarioDuct™ to jeden kanał zapewniający idealny model ogrzewania jak i chłodzenia.

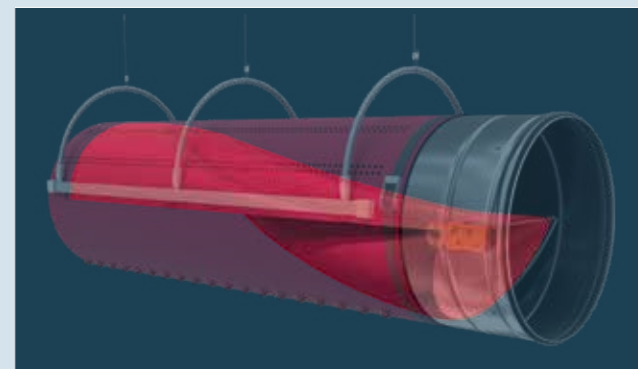
Górną i dolną sekcję można zaprojektować z własnym, unikalnym ciśnieniem statycznym i ilością powietrza,

aby jak najpełniej spełnić określone wymagania i poziom komfortu dla poszczególnych funkcji.

ΔT może wahać się od niskiej do wysokiej między obiema sekcjami, dzięki czemu można zapewnić wysoki poziom komfortu niezależnie od używanej sekcji.



Górna część FabricAir® VarioDuct™ jest zwykle przeznaczona do chłodzenia. Podczas gdy dolna część przeznaczona jest do ogrzewania.





Kolor przepustnicy FabricAir® VarioDuct™ może być dopasowany do tkaniny.



Średnice przepustnic*

Metryczne Ø, mm	Waga kg
315	3,1
400	4,0
450	5,0
500	5,4
560	5,9
630	6,8
710	7,6
800	10,3

Imperial Ø, inch	Waga lbs
14	8,3
16	10,1
18	11,2
20	12,6
22	13,8
24	14,8
28	17,5
32	19,3

*Średnica kanału zależy od średnicy przepustnicy.

Cechy Produktu

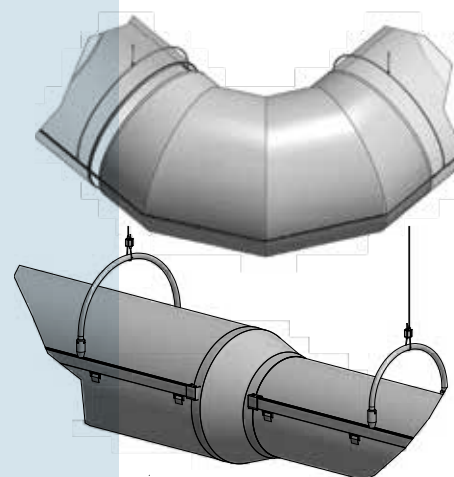
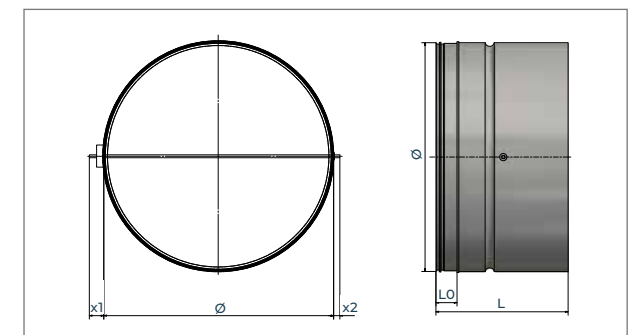
FabricAir® VarioDuct™ posiada wewnętrzną membranę do rozdzielania dwóch strumieni powietrza do celów ogrzewania i/lub chłodzenia. Membrana ta jest utrzymywana w miejscu przez ciśnienie statyczne, dzięki czemu nie drga, zapewniając doskonały przepływ powietrza dla każdego zastosowania; ogrzewania i/lub chłodzenia.

Połączenie pomiędzy przepustnicą a membraną odbywa się za pomocą jednego suwaka - szybko i łatwo! Rozwiązanie membranowe jest dostępne dla każdej długości kanału okrągłego, w tym dla łuków poziomych i przejść koncentrycznych. Kolor przepustnicy może być dopasowany do tkaniny.

Przepustnica jest obsługiwana ręcznie lub automatycznie za pomocą siłownika, co umożliwia zmianę położenia membrany. Przepustnica może być sterowana za pomocą prostego czujnika pomieszczeniowego lub poprzez system BMS budynku.

Wymiary przepustnicy

	x1	x2	L0	L
mm/inch	40/1.57	20/0.79	55/2.17	362/14.25

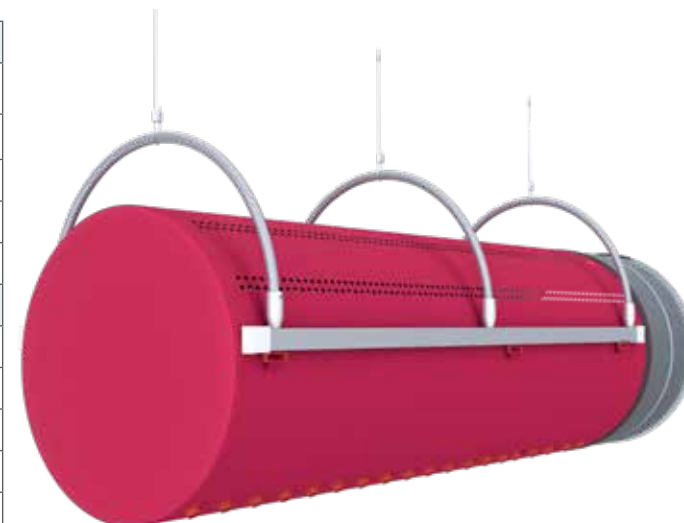


Dostępne również z poziomymi kolanami i koncentrycznymi redukcjami.

FabricAir

DANE TECHNICZNE

PRZEPUSTNICA	Dostępne Opcje
Złącze	Złącze męskie do podłączenia systemu wentylacyjnego
Obsługa	Ręczna za pomocą uchwytu lub automatyczna za pomocą siłownika
Kolor domyślny	Bez koloru
Kolor specjalny	Dostępny; podać w kodzie RAL
Zawieszenie	Nie jest dołączone
SIŁOWNIK Z NAPĘDEM	
Pozycja na przepustnicy	na godzinie 3 lub 9
Napięcie	24V lub 110V lub 230V
Długość przewodu	1m [3 ft 3 in]
Zakres temperatur	Od -30°C [-22°F] do 50°C [122°F]
Zakres wilgotności względnej	0-95%, non-condensing
ACTUATOR, MANUAL	
Zakres temperatur	Od -40°C [-40°F] do 140°C [284°F]
Zakres wilgotności względnej	0-100%
TKANINY	
Nawiewnik	FabricAir® Combi
Membrana i kolor	Taki sam jak nawiewnika
ZAWIESZENIE*	
System	Type 2
	Type 4
	Type 6
	Type 7
	Type 13
System z opcją All in One	Type 1
	Type 3
	Type 5
	Type 8
* Ponieważ amortyzator wykonany jest ze stali ocynkowanej, zalecamy rozwiązania zawieszenia ocynkowane lub aluminiowe.	



smart air
solutions.

fabricair.com/contacts

Nasza marka zbudowana jest na zaufaniu i jakości. Posiadamy certyfikat ISO 9001 a nasze tkaniny spełniają wiodące standardy przepisów międzynarodowych. To gwarancja, że Twoje rozwiązania Smart Air Solution spełnią najwyższe standardy.



FabricAir® VarioDuct™
4500-011 (2023 DEC)