

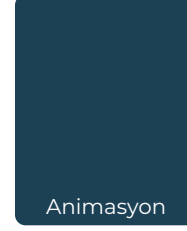
## ASKI SİSTEMLERİ

### Type 07 HE Askı Sistemi

Korozif Alanlar için Tek Sabit H-ray

- Korozif ortamlara uygun
- Stabil montaj
- Şekil koruma sistemli büyük çaptaki kanallara uygun
- RapidSlider kanalı H-Ray'a sabitlemek için kullanılır

Tıklayın veya

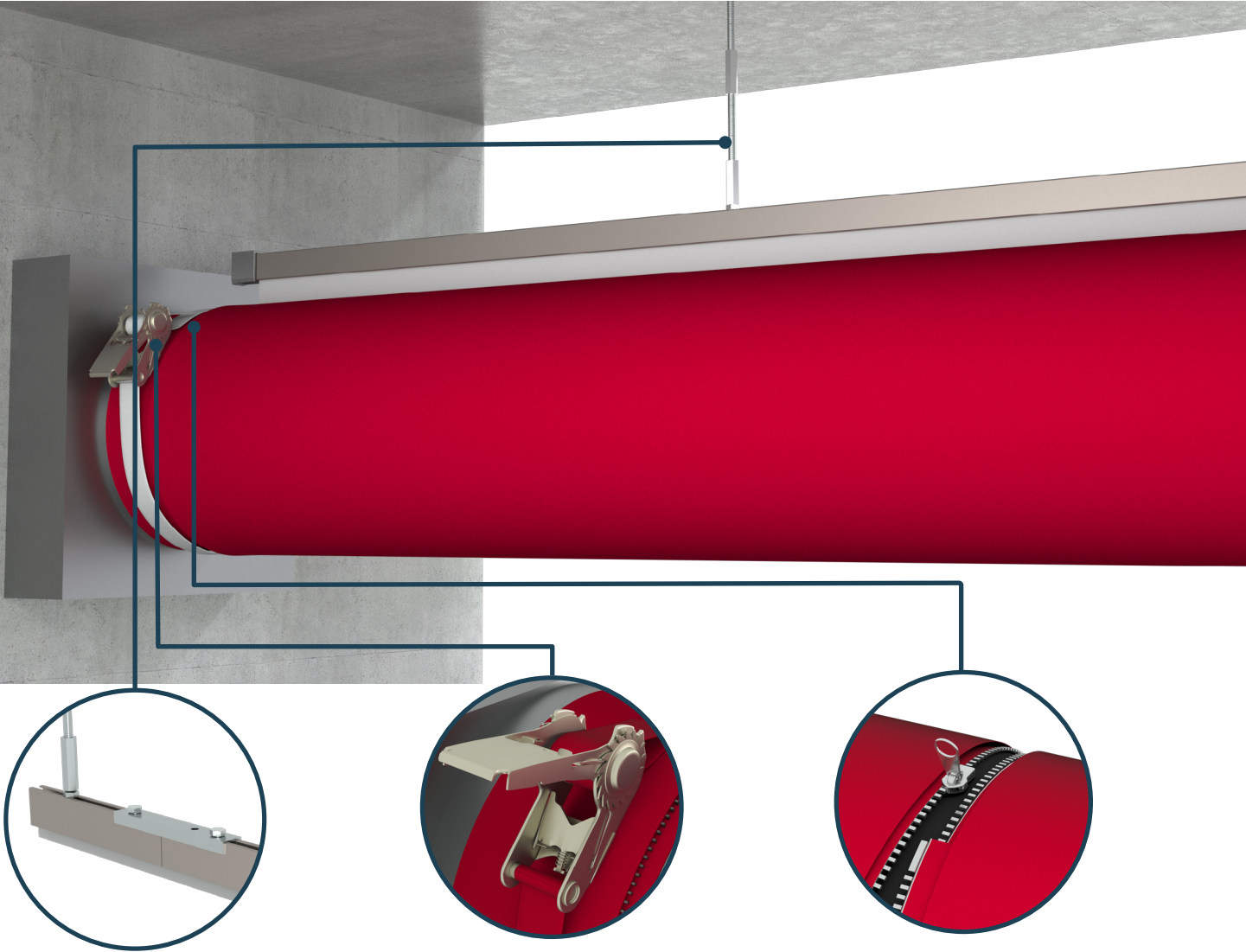


Animasyon

Tıklayın veya

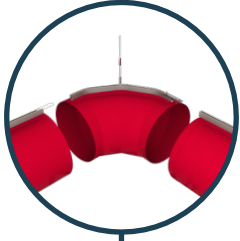
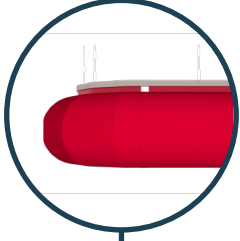
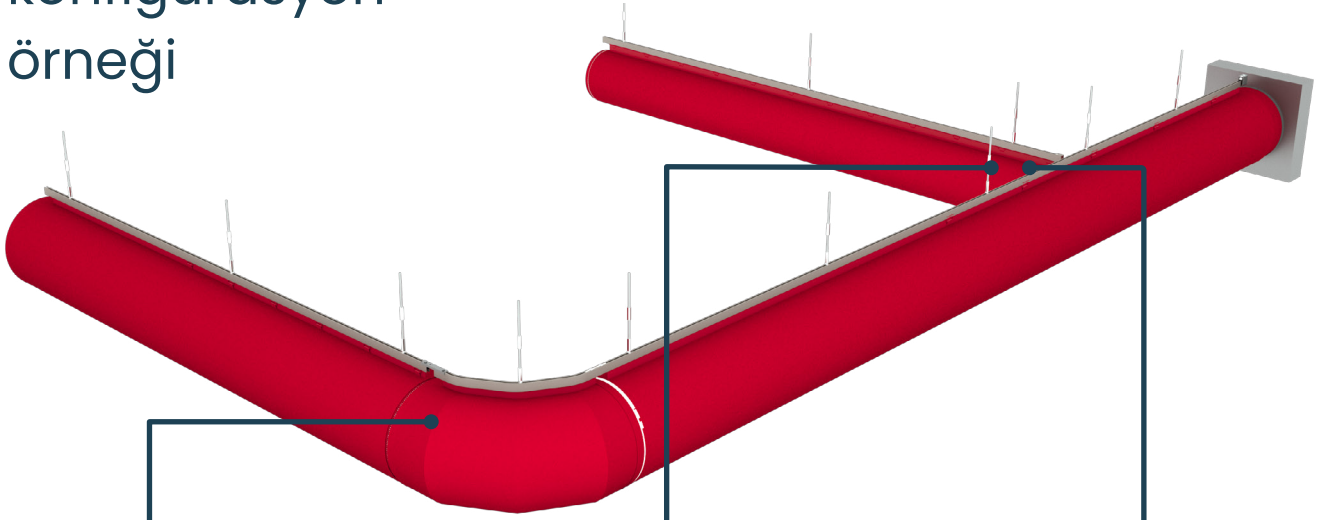


Çizimler



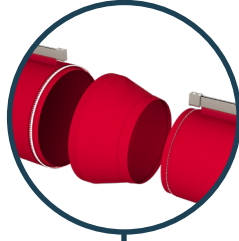
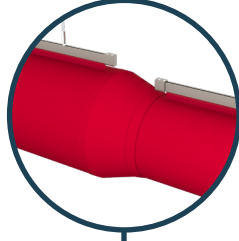
Enine kesitte H gibi görüldüğü için H-ray olarak adlandırdığımız raylar anotlanmış alüminyumdan üretilir. Korozif ortamlar için mükemmel bir seçimdir. HE askı sisteminde yük taşıyan tüm elemanlar korozyona karşı yüksek düzeyde koruma sağlayan sıcak daldırma galvanizlidir.

# Kanal sistemi konfigürasyon örneği



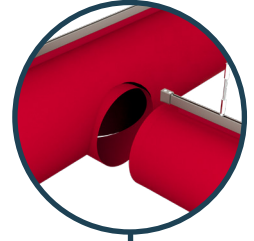
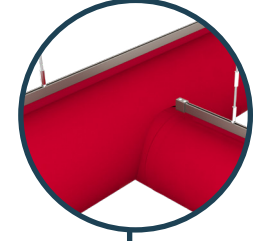
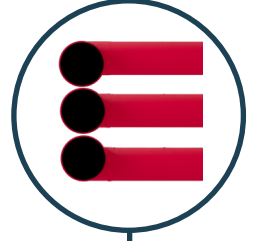
## Dirsekler

Her açıda ve boyutta özel dirsek üretiyoruz.



## Redüksiyonlar

Konsantrik ve eksantrik redüksiyonlar mevcuttur.



## Branşmanlar

Konsantrik ve eksantrik branşman bağlantıları mevcuttur.

## Type 07 HE H-Ray

Type 07 HE askı sisteminde sıcak daldırma galvanizli M8 dişli saplamalar sağlam, hızlı ve pratik montaj sağlar. Sıcak daldırma galvaniz dişli saplamalar 2 m uzunluğundadır.

Tavan ve H-ray arasındaki yükseklik 2 metreden daha fazlaysa, iki dişli saplama, sıcak daldırma galvaniz bağlantı somunu ile birleştirilerek uzatılır. M8 saplama H-ray üzerinde kolayca hareket edebilen, somun ve pul ile gerekli konumda sabitlenebilen bir civata ile H-ray'a sabitlenir.

H-raylar ayar vidalı sıcak daldırma galvaniz bağlantı elemanları ile birleştirilerek uzatılır. Plastik sürgüler veya RapidSlider kanalı H-Ray'a sabitlemek için kullanılır. Raylar sistemdeki dirseklerin açısına göre bükümlü gönderilir.

