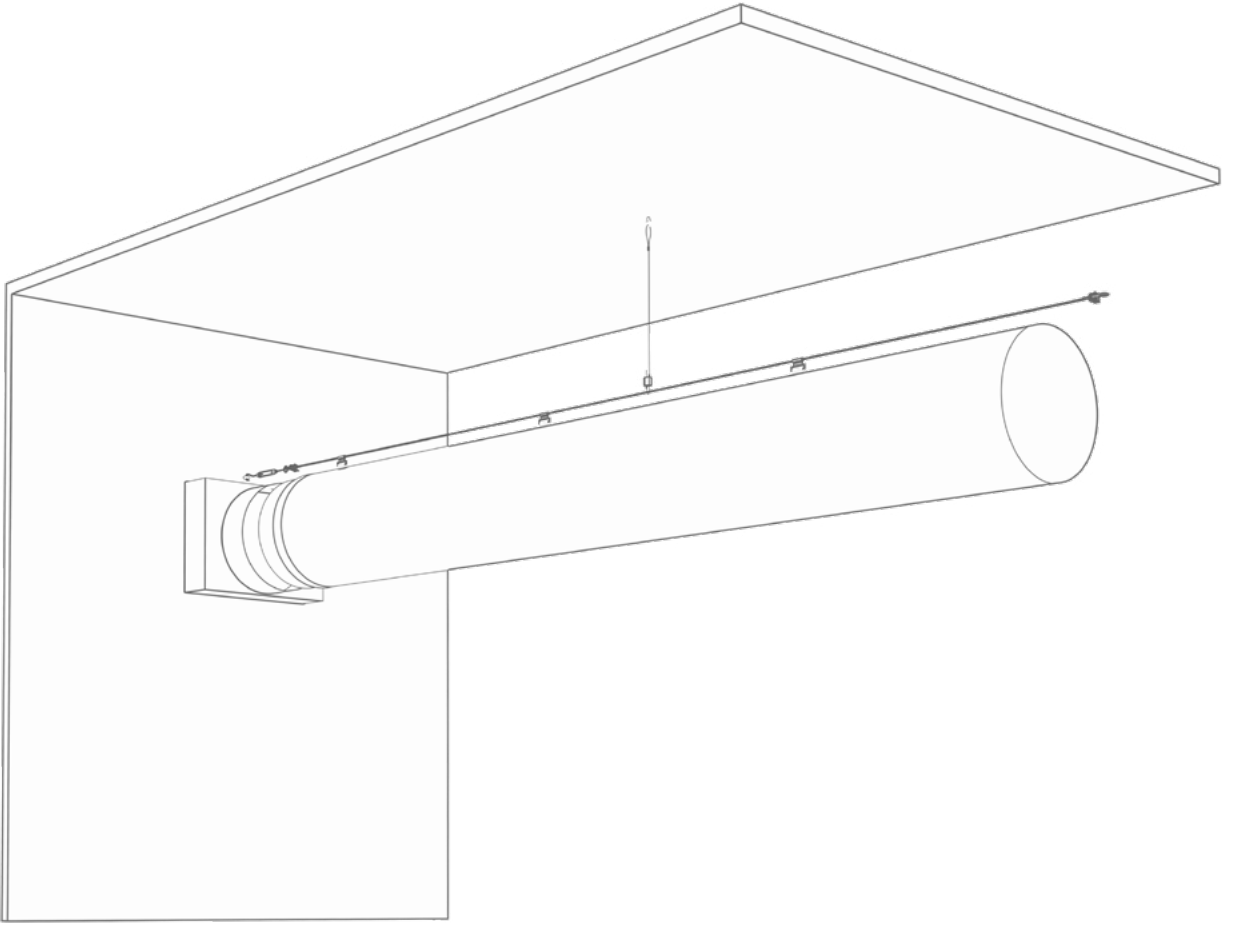


Type 01

Montaj Kılavuzu



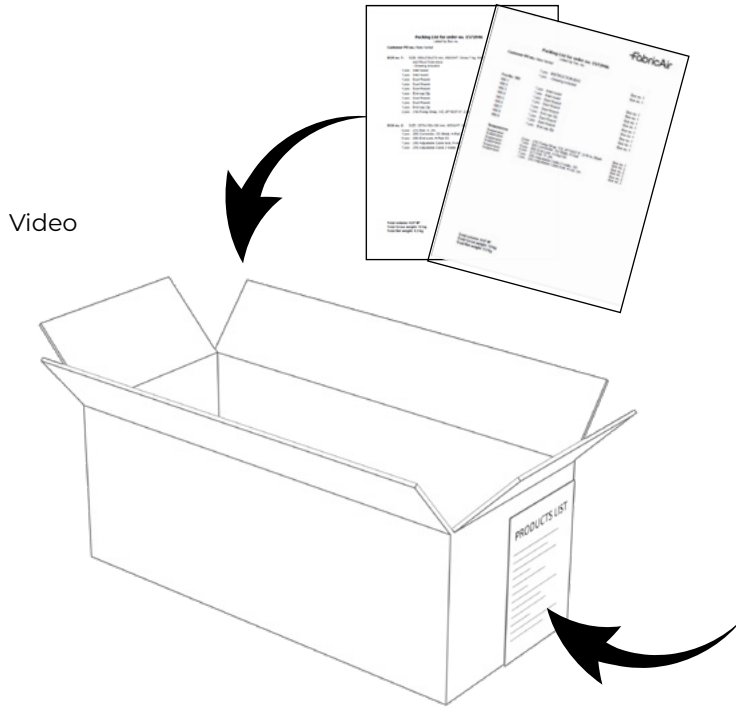
Halatlı askı sistemi klasik, All-in-One ve Dahili 360° Çember sistemiyle uyumludur.

Yatay halat, PVC kaplı galvanizli veya PVC kaplı paslanmaz çelik olarak sunulur.

İçindekiler

1.0 KUTULARIN AÇILIŞI.....	3
1.1 Malzeme tablosu.....	4
1.2 Askı sistemi malzemeleri.....	5
2.0 ASKI SİSTEMİ MONTAJI.....	6
2.1 Yatay halat montajı.....	6
2.2 Dikey halatlar.....	8
2.3 Redüksiyonlar.....	9
2.4 Askı sisteminin detaylı montajı.....	10
3.0 ŞEKİL KORUYAN DONANIM.....	11
3.1 All-in-One	11
3.2 Dahili çemberlerin montajı.....	12
3.3 Dahili çemberlerin sökülmesi	13
4.0 KUMAŞ HAVA KANALININ MONTAJI.....	14
4.1 Bağlama kemeriyle metal kanala bağlantı.....	14
4.2 Bağlama kemerleri.....	14
4.3 Kanalın halata montajı	15
4.4 Gergin uç kapağı montajı	16

1.0 KUTULARIN AÇILIŞI



1 numaralı kutuda proje ile ilgili tüm dökümanlar yer alır.

- Sistem Çizimleri
- Montaj Kılavuzu
- Çeki Listesi (Kutuya göre)
- Çeki Listesi (Pozisyonlara göre)

Kutu numarası ve kutu içeriği, kutunun üzerindeki etikette yer alır.

ORDER NO: 1473677	FabricAir
Contents of box NO. 1/2:	
Instruction bag	1 pcs
Drawing included	1 pcs
Distribution Ducts	
Tag. no. 100.1 Inlet	
Tag. no. 100.2 Inlet	
Suspensions	
(05) Stretcher	
(14) Cable lock	
(16) Fixing	

FabricAir			
Packing List for order no. 1572946			
Listed by Pos. no.			
Customer PO no.: Nate Verbal			
	1 pcs	INSTRUCTION BAG	Box no. 1
	1 pcs	- Drawing included	Box no. 1
Pos No. 100			
100.1	1 pcs	Inlet round	Box no. 1
100.2	1 pcs	Inlet round	Box no. 1
100.3	1 pcs	Duct Round	Box no. 1
100.4	1 pcs	Duct Round	Box no. 1
100.5	1 pcs	Duct Round	Box no. 1
100.6	1 pcs	End cap Zip	Box no. 1
100.7	1 pcs	Duct Round	Box no. 1
100.8	1 pcs	Duct Round	Box no. 1
100.9	1 pcs	End cap Zip	Box no. 1
Suspensions			
Suspension	2 pcs	(18) Fixing Strap, Y/Z, Ø710/27.9", 2.46 m, Black	Box no. 1
Suspension	1 pcs	(16) Connector, SS Metal, H-Rail	Box no. 2
Suspension	6 pcs	(08) End Lock, H-Rail SS	Box no. 2
Suspension	4 pcs	(21) Rail, H, 2m	Box no. 2
Suspension	7 pcs	(38) Adjustable Cable 2 meter, SS	Box no. 2
Suspension	7 pcs	(36) Adjustable Cable lock, H-rail, SS	Box no. 2
Total volume: 0.07 M ³			
Total Gross weight: 12 kg			
Total Net weight: 9.3 kg			

FabricAir		
Packing List for order no. 1572946		
Listed by Box no.		
Customer PO no.: Nate Verbal		
BOX no. 1:	SIZE: 590x210x275 mm, WEIGHT: Gross 7 kg, Net 5.9 kg.	
INSTRUCTION BAG		
- Drawing included		
1 pcs	Inlet round	Tag No. 100.1
1 pcs	Inlet round	Tag No. 100.2
1 pcs	Duct Round	Tag No. 100.3
1 pcs	Duct Round	Tag No. 100.4
1 pcs	Duct Round	Tag No. 100.5
1 pcs	End cap Zip	Tag No. 100.6
1 pcs	Duct Round	Tag No. 100.7
1 pcs	Duct Round	Tag No. 100.8
1 pcs	End cap Zip	Tag No. 100.9
2 pcs	(18) Fixing Strap, Y/Z, Ø710/27.9", 2.46 m, Black	Suspension
BOX no. 2:	SIZE: 2070x150x100 mm, WEIGHT: Gross 5 kg, Net 3.45 kg.	
4 pcs	(21) Rail, H, 2m	Suspension
1 pcs	(06) Connector, SS Metal, H-Rail	Suspension
6 pcs	(08) End Lock, H-Rail SS	Suspension
7 pcs	(36) Adjustable Cable lock, H-rail, SS	Suspension
7 pcs	(38) Adjustable Cable 2 meter, SS	Suspension
Total volume: 0.07 M ³		
Total Gross weight: 12 kg		
Total Net weight: 9.3 kg		

- Pakette bir tanesi kutu numarasına göre diğeri kanalların yerleşimine (pozisyon) göre iki adet çeki listesi bulunur. Aynı kutunun içerisinde askı malzemeleri ve kanallar bulunabilir. Her kanal bölümünün/bileşenin bir etiket numarası vardır. (Tag No. XXX.X). Askı elemanlarının parça kimlik numaraları vardır. Örnek: (21) H-Ray, 2 m. Bu durumda, (21) parça kimlik numarasıdır.
- Etiket numaraları montaj sırasına göre işaretlenmiştir. Kanal montajı Etiket No. XXX.1 ile başlamalı ve buna göre devam etmelidir.

1.1 Malzeme tablosu (Sistem çizimleri üzerinde gösterilir)

MALZEMELER								
Etiket#	Kumaş	Renk	Akış modeli			Askı sistemi		
			Birincil	Atış yönleri	İkincil	Tip	Kayış uzunluğu	Malzeme
350404600025	Combi 70	Siyah 3004			FabFlow		0	GV
100.1	Combi 70	Siyah 3004			FabFlow		0	GV
100.2	Combi 70	Siyah 3004	SonicFlow SonicFlow SonicFlow SonicFlow SonicFlow	2:00 3:00 4:00 5:00 6:00	FabFlow	Type 01 AiO	50 mm [2"]	GV

YUKARIDAKİ TABLO ÖRNEK OLARAK VERİLMİŞTİR

Etiket#: bölüm için tanımlayıcı etiket numarasıdır.

Etiket 3504..##..25: bu parça, hava hızlarının yönetilmesine yardımcı olan ve herhangi bir bağlantı yerine fermuar ile bağlanan FabricAir akış konisidir.

Kumaş: proje için belirlenen kumaş modeli.

Renk: seçilen renk.

Ana akış modeli: ana hava akış modeli

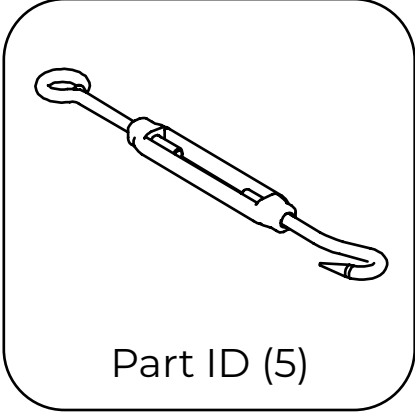
Yerleştirme: deliklerin konumu; hava akış yönünü arkanıza aldığınız durumda kanal üzerindeki deliklerin yerleşimi.

İkincil akış modeli: FabFlow akış modeli; geçirgen kumaş kullanıldığında kanal yüzeyinden sızan hava.

Askı sistemi tipi: bu proje için belirlenen askı tipi.

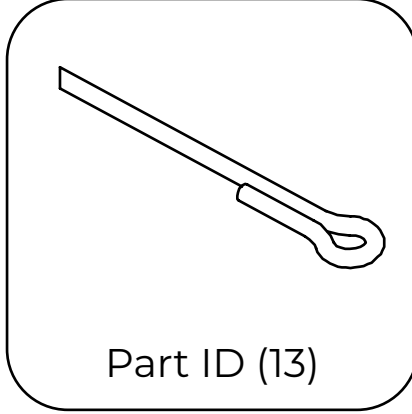
Kayış uzunluğu: kayışın kanalın üst kısmından askı sistemine kadar olan uzunluğu.

1.2 Type 01 askı sistemi malzemeleri (çeki listesinde gösterilir)



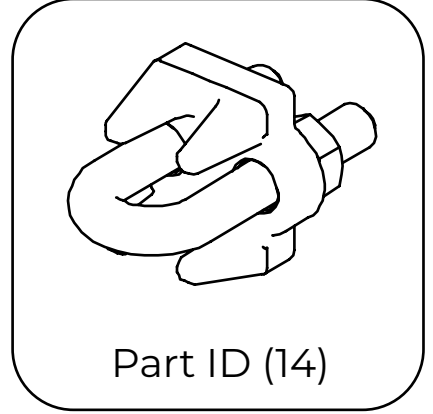
Part ID (5)

Yatay halat için gergi



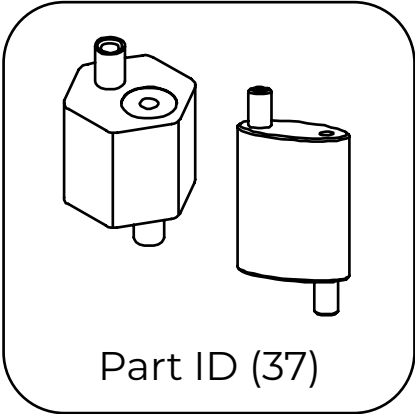
Part ID (13)

Yatay halat



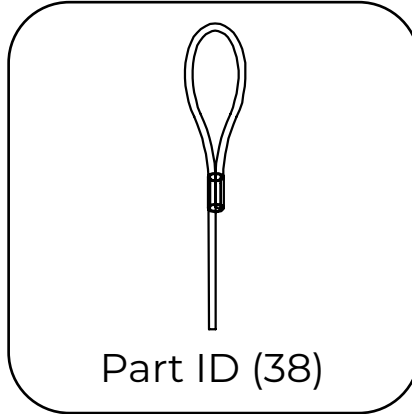
Part ID (14)

Yatay halat için halat kilidi



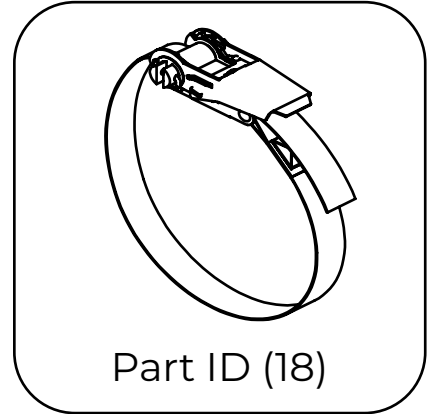
Part ID (37)

Dikey halatlar için ayarlanabilir kablo kilidi. (Galvanizli veya paslanmaz çelik olarak iki model bulunur)



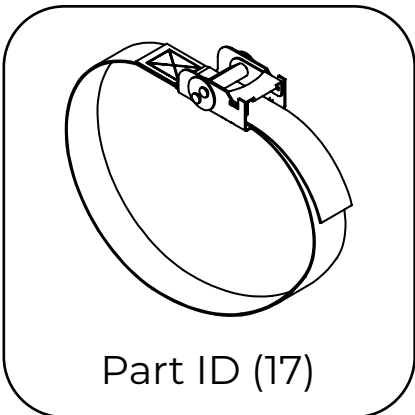
Part ID (38)

Halkalı ayarlanabilir halat



Part ID (18)

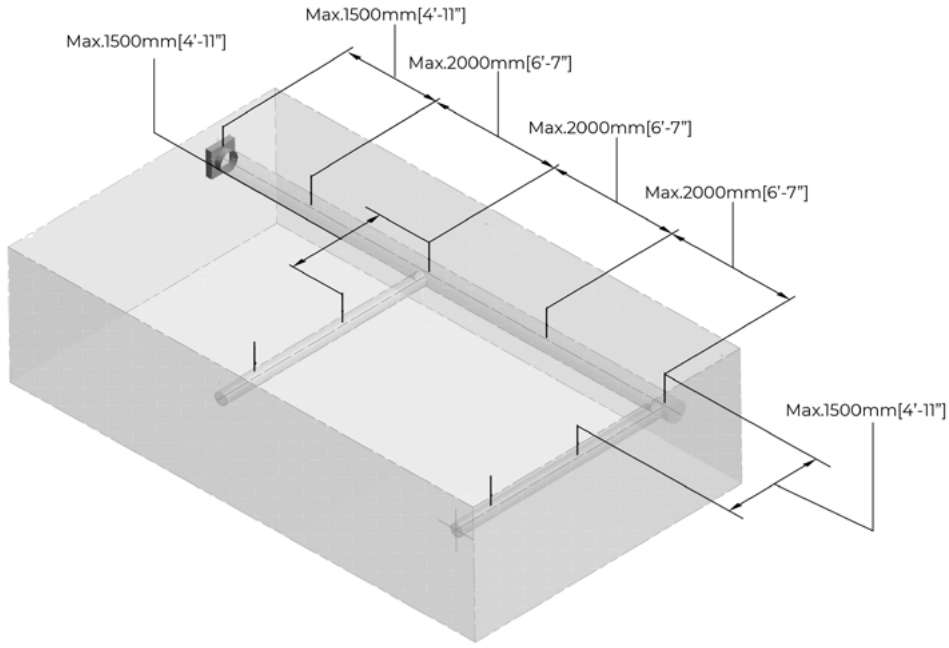
Ø >508 mm [20"] çap için bağlama kemeri



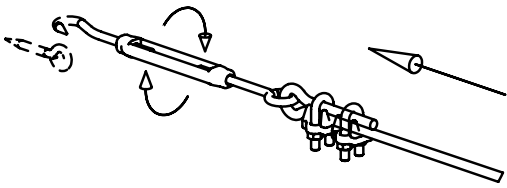
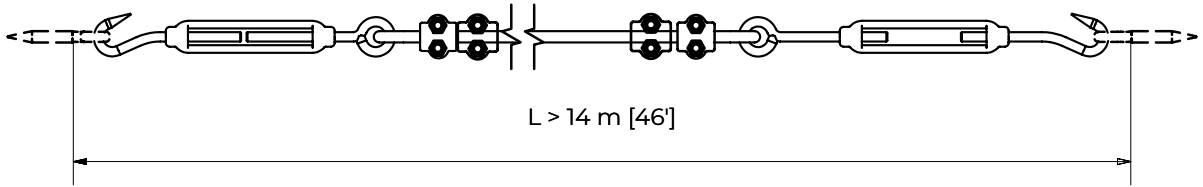
Part ID (17)

Ø <508 mm [20"] çap için bağlama kemeri

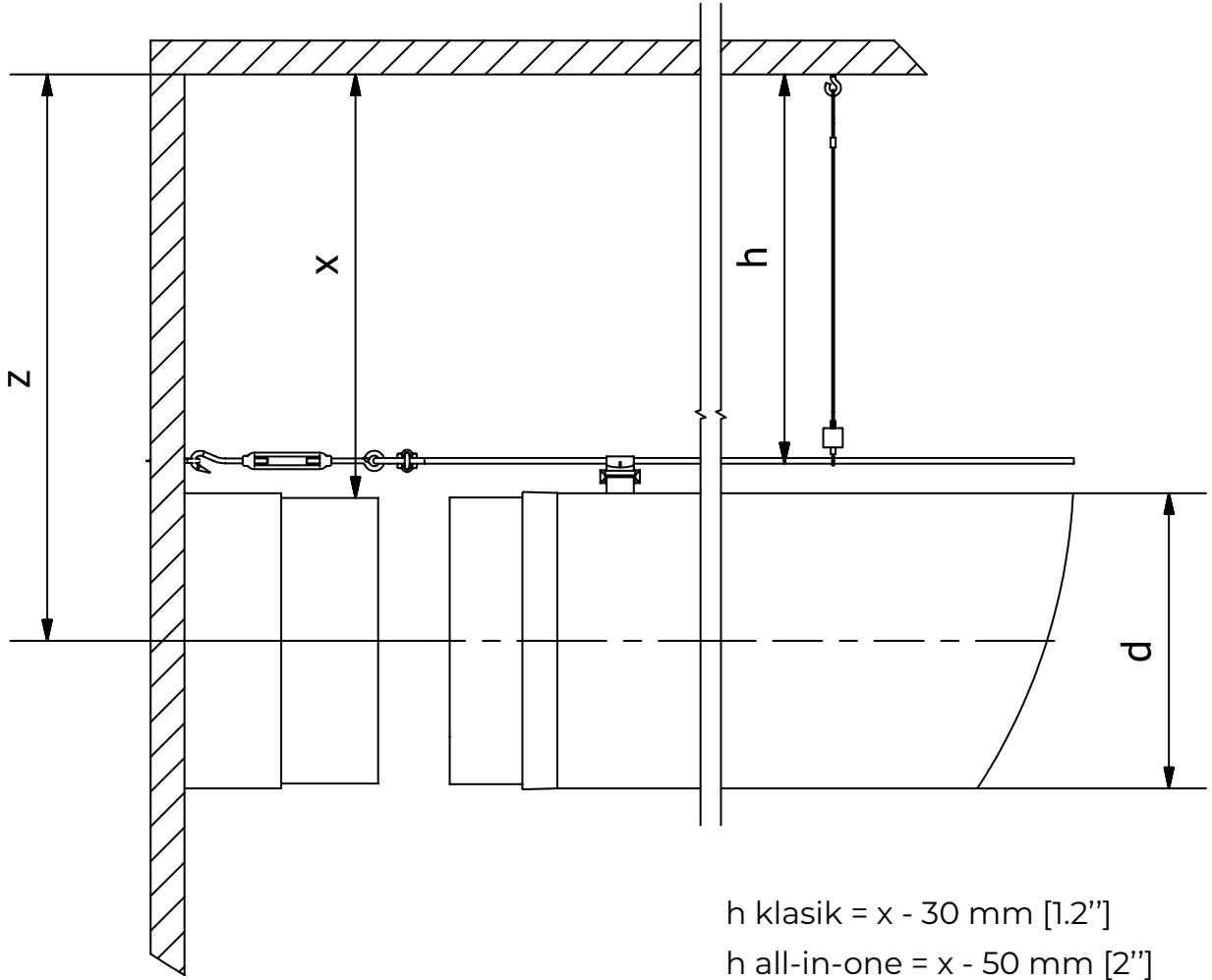
2.0 ASKI SİSTEMİ MONTAJI



2.1 Yatay halat montajı



- Yatay ve dikey bağlantı noktalarının düzgün bir şekilde hizalandığından emin olmak için lazer veya tebeşir çizgileri kullanın.
- Bükülmeyi ve dolaşmayı önlemek için halatı dikkatlice açın.
- Duvarın, halattan kaynaklanan gerilimi kaldıracak kadar sağlam olduğundan emin olun. Yatay halat ne kadar uzunsa, gerilim o kadar artacaktır.
- Ankraj noktaları, duvarın her iki tarafına bir destek plakası eklenerek gerektiğinde güçlendirilebilir.
- Kumaş kanal uçlarının duvarlara uzak olması durumunda, sac bağlantı noktasına ankraj noktası takılabilir. Kanalın sonunda, halat tavana bağlı bir ankraj noktası ile desteklenebilir.
- Yatay kablo uzunluğu: Her zaman uçta en az 300 mm [12"] ek halat mesafesi kaldığından emin olun; bu, sistem çalıştığı anda kanalın uzaması için boşluk bırakacaktır.
- Halatın tavadan 100 mm'den (4") daha yakına monte edilmesi gerekiyorsa, askılar mapalarla değiştirilebilir. Mapalar tavan yapısına monte edilecek ve halatı mapalardan kolayca geçirecektir.



$$h \text{ klasik} = x - 30 \text{ mm [1.2'']}$$

$$h \text{ all-in-one} = x - 50 \text{ mm [2'']}$$

$$h \text{ dahili } 360^\circ = x - 50 \text{ mm [2'']}$$

$$z = x + 1/2 d$$

1. İsteğe göre istenilen uzunlukta askılar üretilebilir.

2. Dikey askılar, tavan yapısından FabricAir sistemine olan mesafeye bağlı olarak 2 m [7'], 5 m [16'], 10 m [32'] uzunluklarda teslim edilebilir.

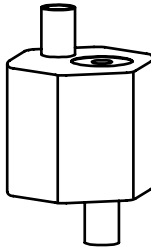
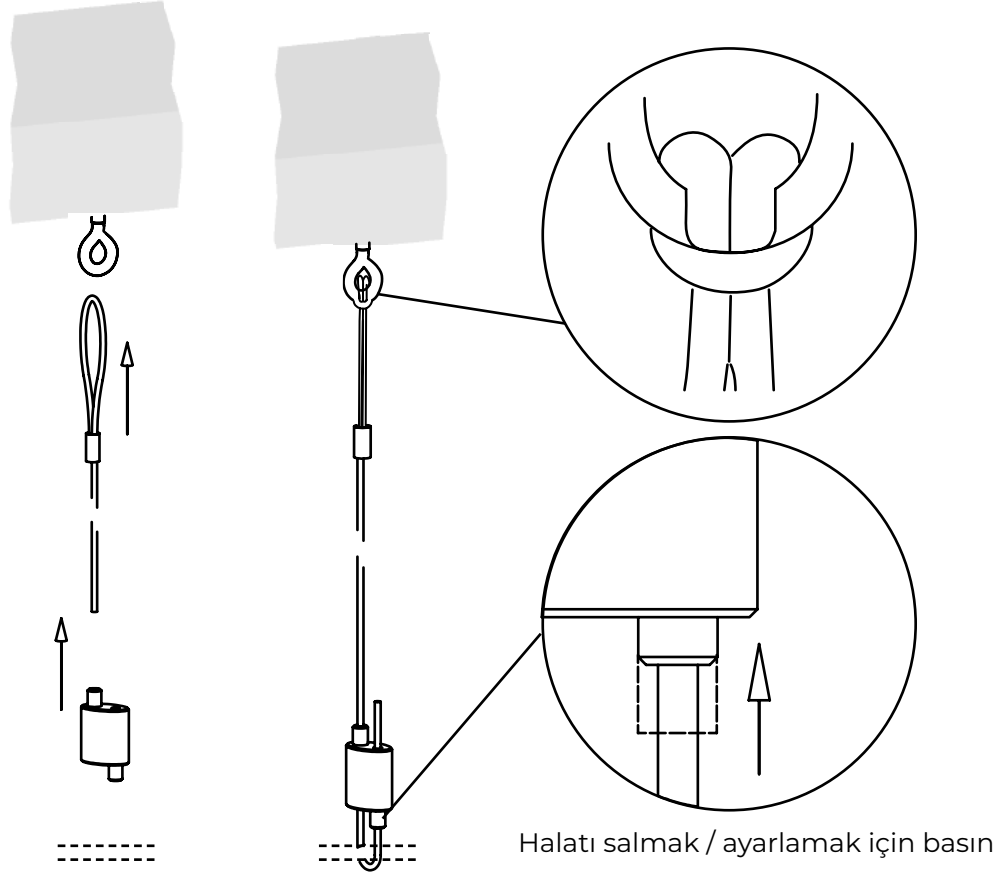
3 olası seçenek için standart halat uzunluğu:

klasik: S = 30 mm [1,2''] minimum uzunluk;

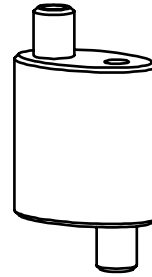
All-in-One / Dahili 360° Çemberler: S = 50 mm [2''] minimum uzunluk.

2.2 Dikey halatlar

- Tavan yapısına bağlantı yüklenici tarafından sağlanacaktır.
- Halkalı ayarlanabilir kablo - 2 / 5 / 10 metre [7' / 16' / 32'] uzunluklarda mevcuttur.



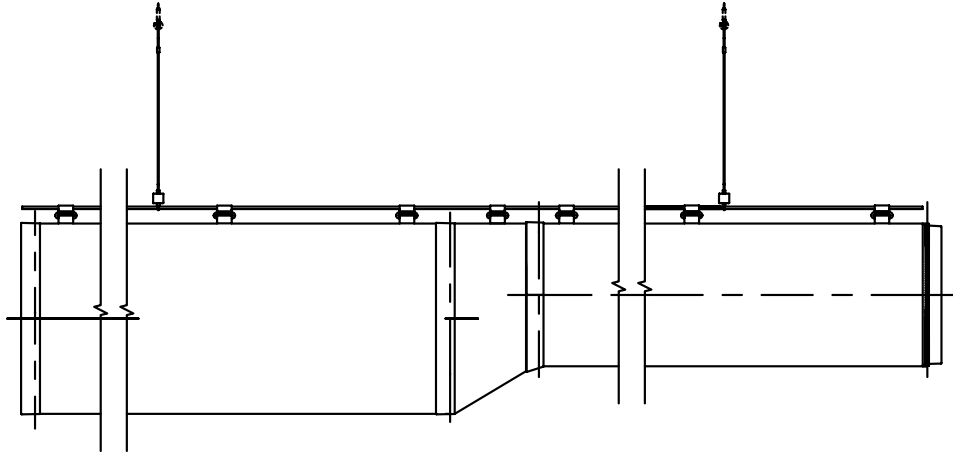
37 SS



37 GV

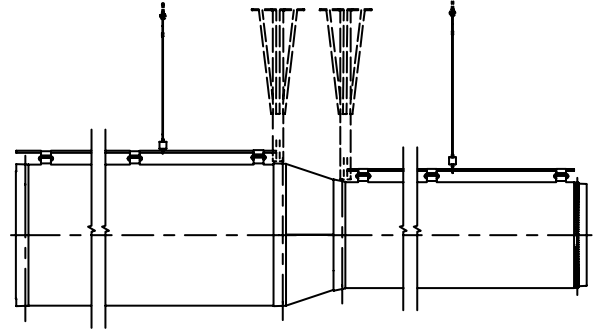
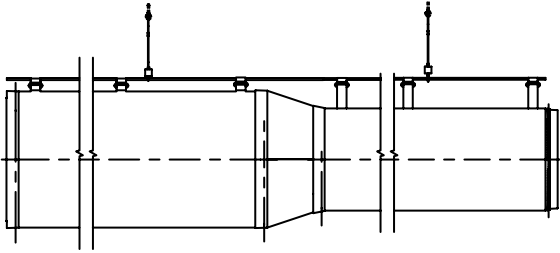
- Uzun kumaş kanallarda, önce dikey askıları monte etmenizi, yüksekliği ayarlamınızı ve ardından yatay kabloyu tüm askılardan geçirmenizi öneririz.
- FabricAir sistemi çok hafiftir, [$< 3\text{kg} / \text{metre}$ veya ($< 2\text{ lbs} / \text{fit}$)]. Ankrajlar buna göre seçilebilir. (5:1 güvenlik faktörü her zaman tavsiye edilir.)
- Aşındırıcı alanlarda, yapının aşınmasını önlemek için duvarlarda/tavanlarda yapılan tüm bağlantıların yalıtılmasını öneririz. Daima kaliteli boya / izolasyon malzemesi kullanın.

2.3 Redüksiyon



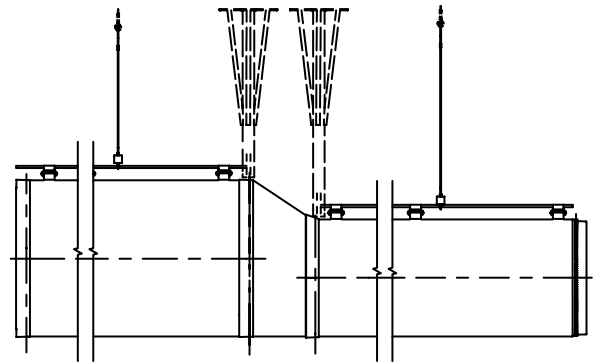
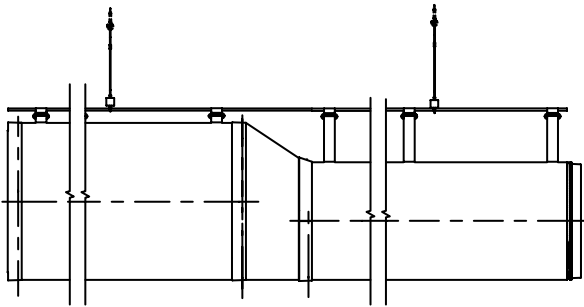
Redüksiyon - eşmerkezli
Tek halat - uzun kayışlar ile

Redüksiyon - eşmerkezli
Çoklu halat



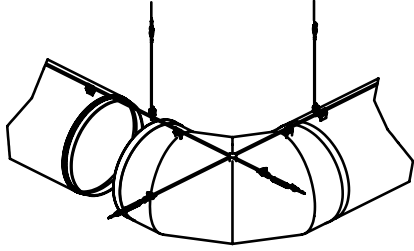
Redüksiyon - alt merkezli
Tek halat - uzun kayışlar ile

Redüksiyon - alt merkezli
Çoklu halat

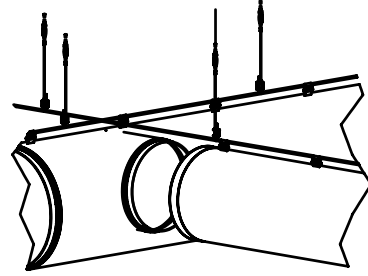


2.4 Askı sisteminin detaylı montajı

Her bir parçanın montajı hakkında detaylı bilgi için QR kodunu okutun



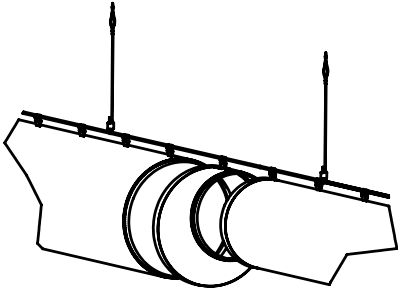
Dirsekler ve dönüşler
Tüm derece ve boyutlar



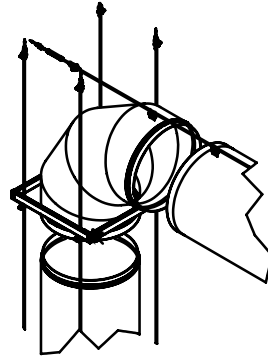
Branşmanlar
Üst / eş / alt merkezli

Çizimler

Çizimler



Redüksiyonlar
Üst / eş / alt merkezli



Dikey askı sistemi
montaj seçenekleri

Çizimler

Çizimler

3.0 ŐEKİL KORUYAN DONANIM

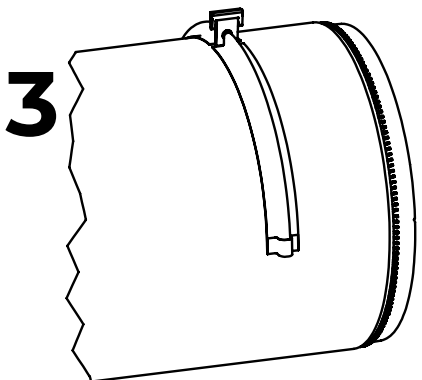
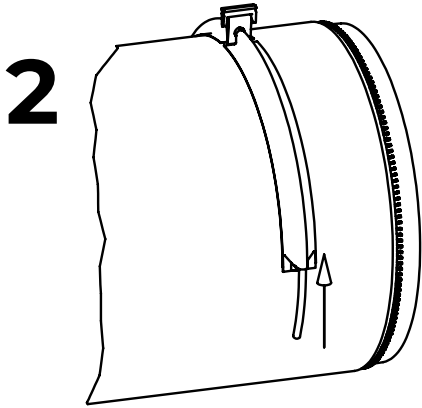
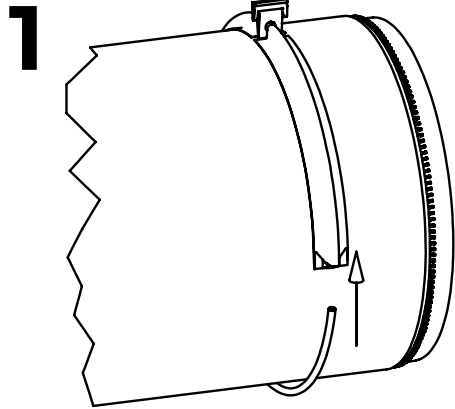
Type 01 askı sistemi iin Őekil koruyan özüm.

Standart All In One / Kayıő uzunluęu.

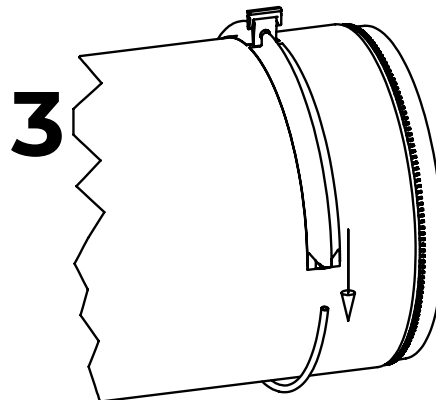
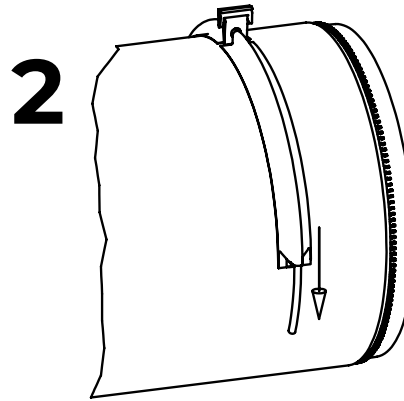
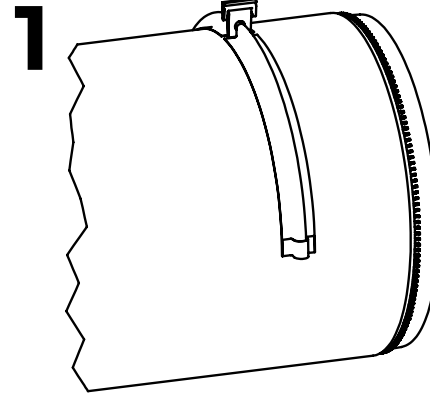
Montajı fabrikada yapılmıő biimde gönderilir.

3.1 All-in-One

Montaj



Demontaj



Video

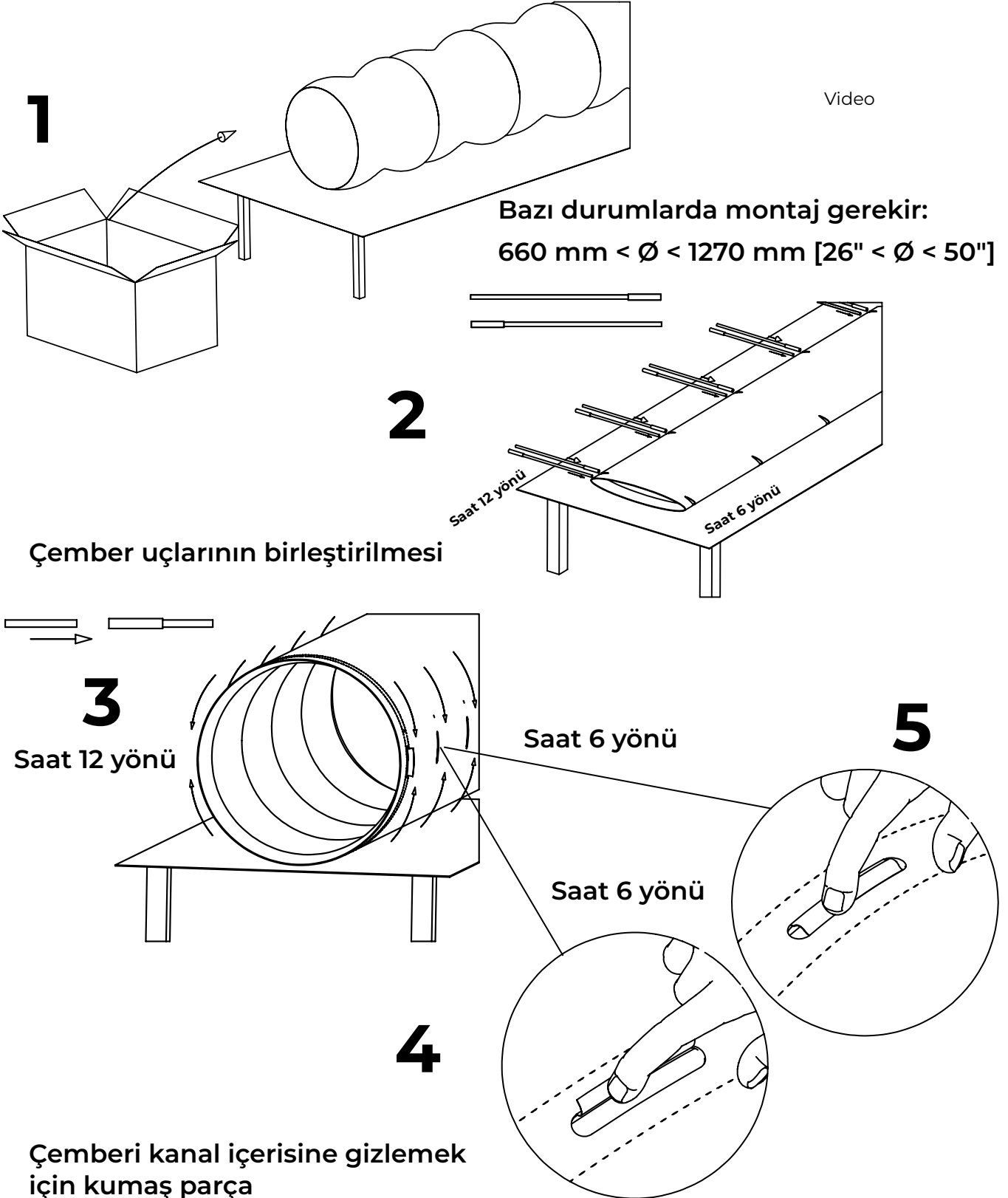
3.2 Dahili çember montajı

Type 01 askı sistemi için opsiyonel şekil koruma çözümü.

Dahili çember kayış uzunluğu.

Fabrikada montajı yapılır: $\emptyset \leq 660 \text{ mm}$ [26"]

Video



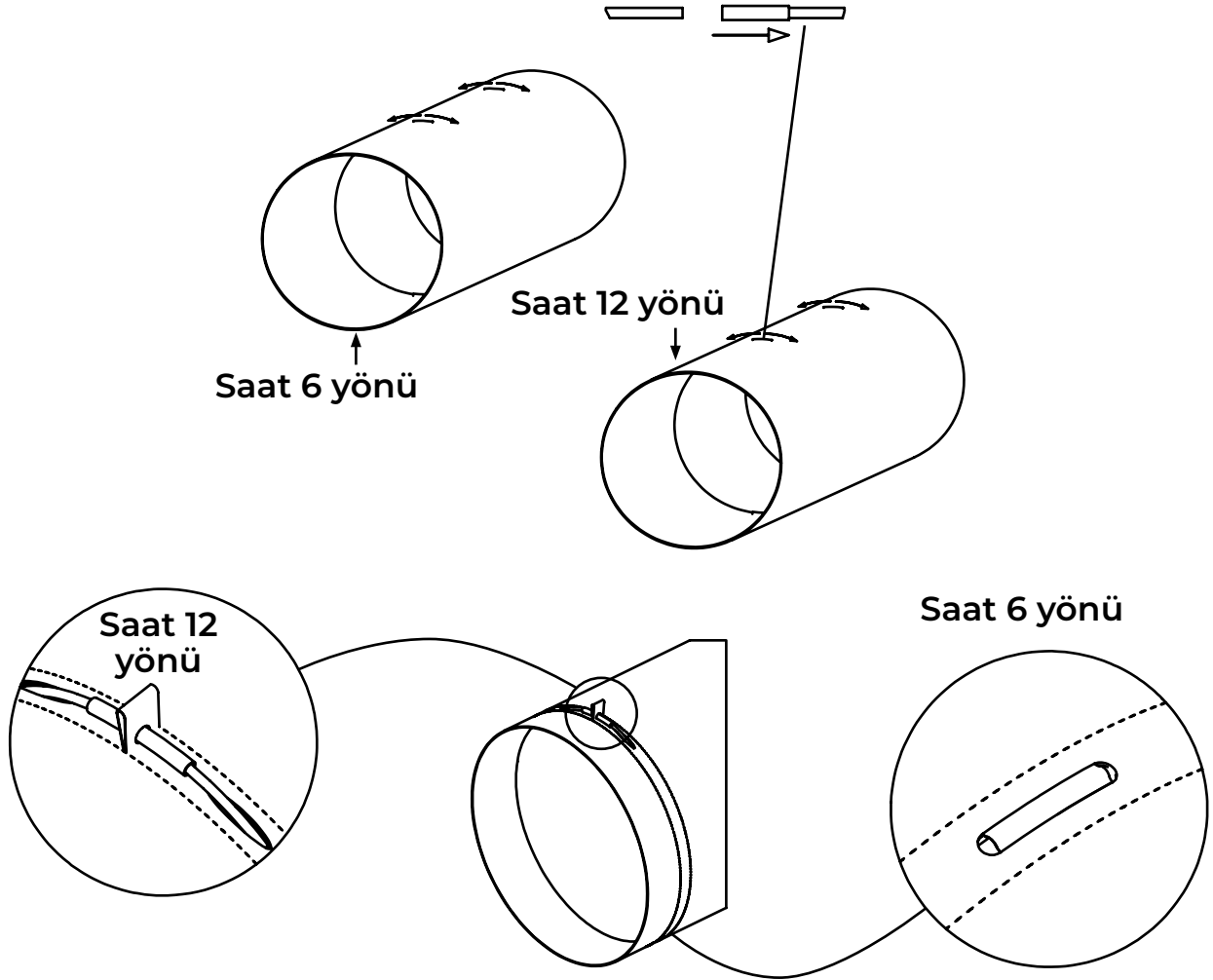
3.3 Dahili çemberlerin demontajı

Dahili çemberleri sökmek için bağlantı noktalarının saat 6:00 ve 12:00 yönlerine hizalayın.

Bağlantı noktasına erişmek için kanalı saat 6 yönüne doğru çevirin.

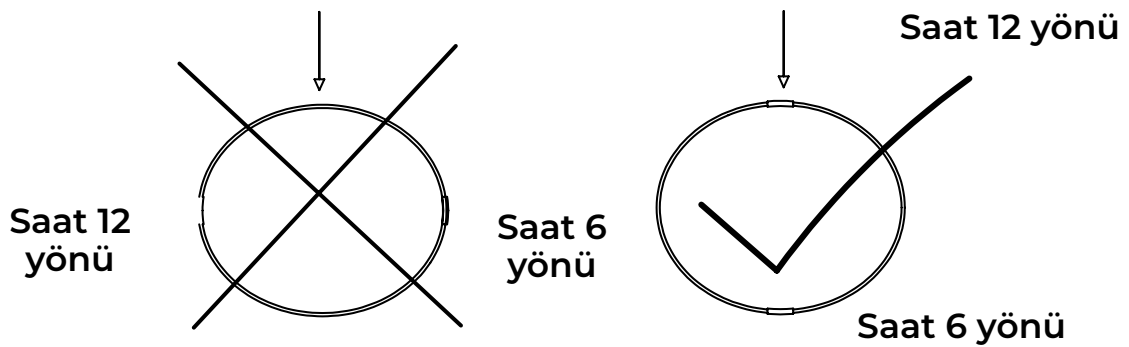
Bağlantı noktasını düzleştirmek için aşağı bastırın ve çubuğu metal manşondan dışarı kaydırın.

Saat 12 yönündeki bağlantı noktasına erişmek için kanalı döndürün ve çıkarmak için işlemi tekrarlayın.



Çemberi sökmek için baskı uygulayın.

Çemberleri sökerken çember bağlantı noktasını saat 12 konumunda tutun.

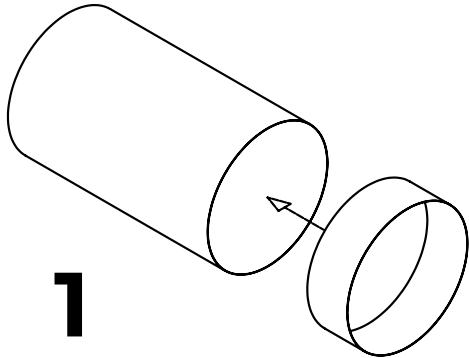


4.0 KUMAŞ HAVA KANALININ MONTAJI

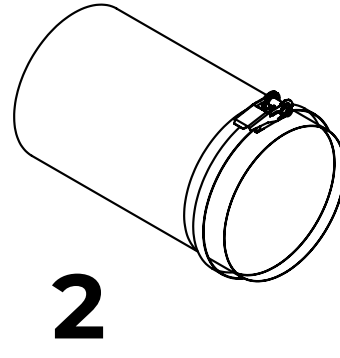
4.1 Bağlama kayışı ile metal kanal bağlantısı

	Basit giriş ağızı	Örtülü giriş ağızı	Akıllı giriş ağızı
Gerekli min. metal kanal uzunluğu	50 mm [2"]	50 mm [2"]	75 mm [3"]
Giriş ağızı uzunluğu	Min. 50 mm [2"] Std. 100 mm [4"]	Min. and std. 100 mm [4"]	Min. and std. 100 mm [4"]

Basit giriş ağızı

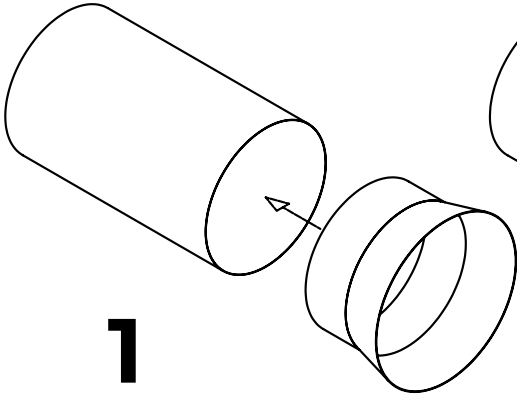


Giriş ağızını metal kanala yerleştirin

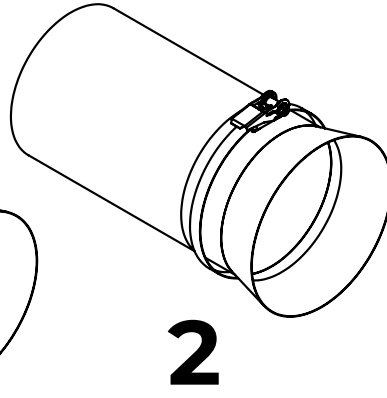


Bağlama kemerini takın ve sıkın

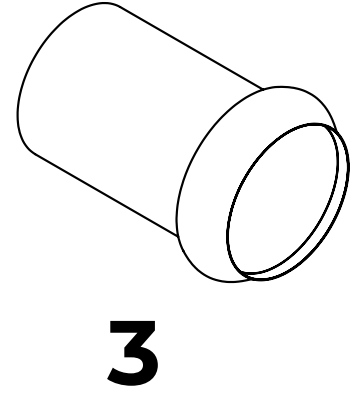
Örtülü giriş ağızı



Giriş ağızını metal kanala yerleştirin

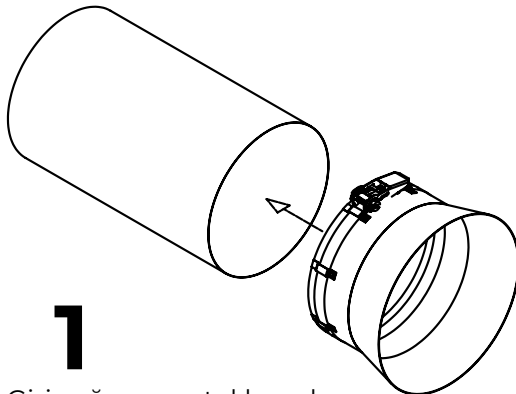


Bağlama kemerini takın ve sıkın

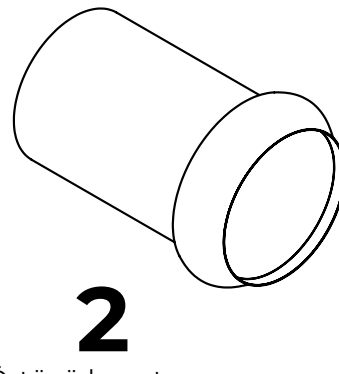


Örtüyü kapatın

Akıllı giriş ağızı



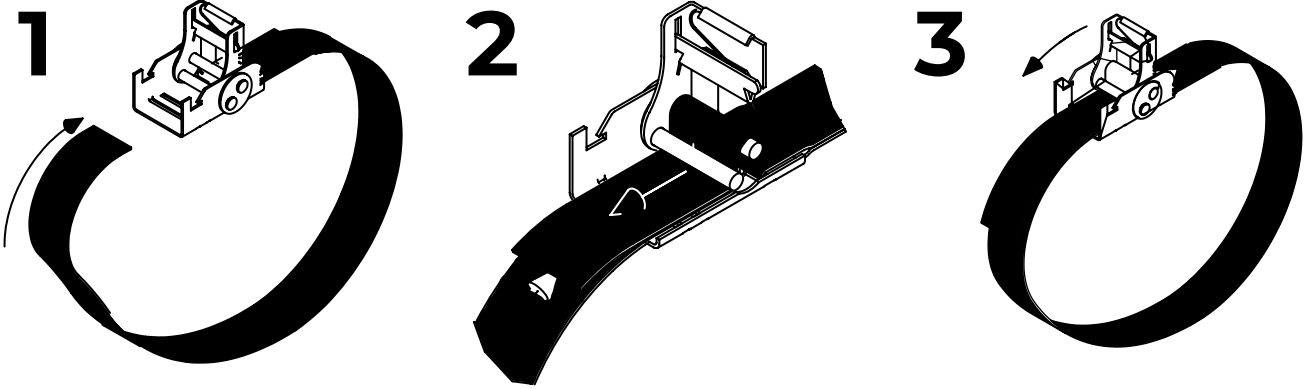
Giriş ağızını metal kanala yerleştirin ve bağlama kemerini sıkın



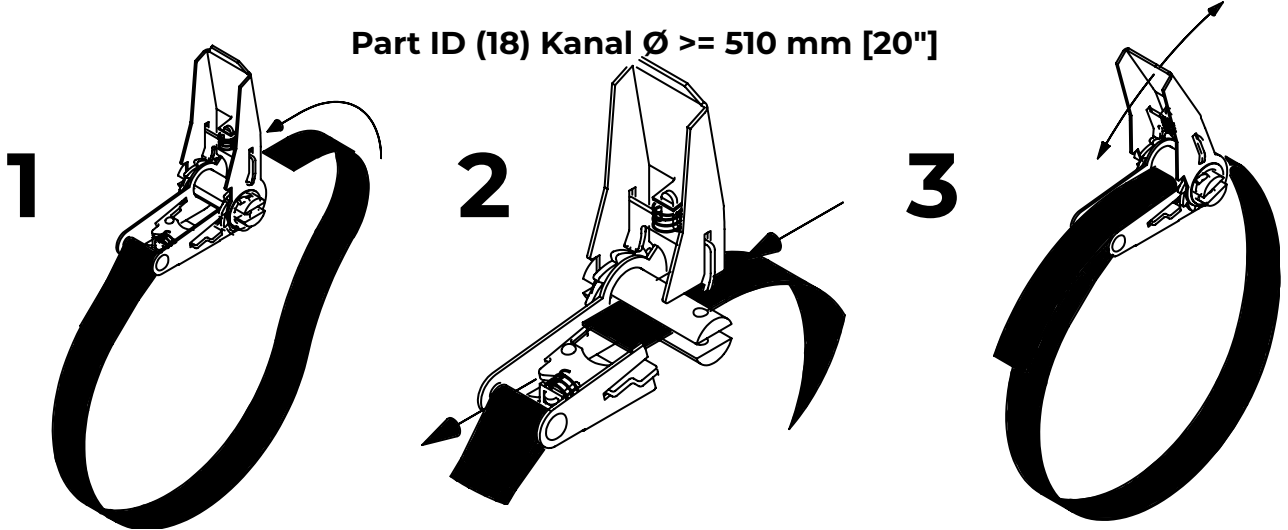
Örtüyü kapatın

4.2 Baęlama kayıřları

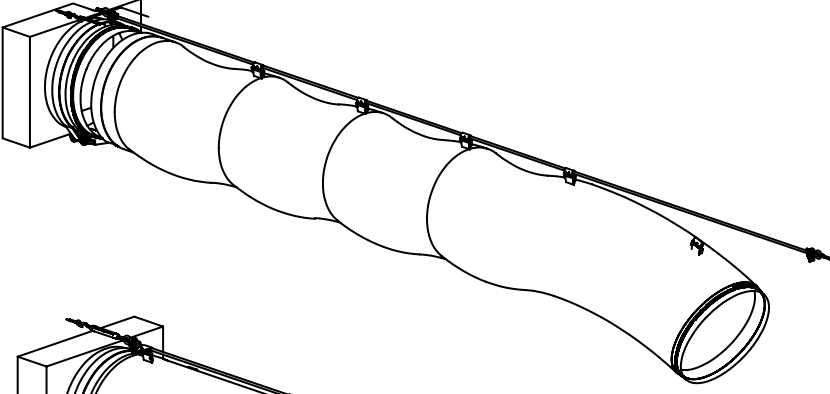
Part ID (17) Kanal $\varnothing < 510$ mm [20"]



Part ID (18) Kanal $\varnothing \geq 510$ mm [20"]

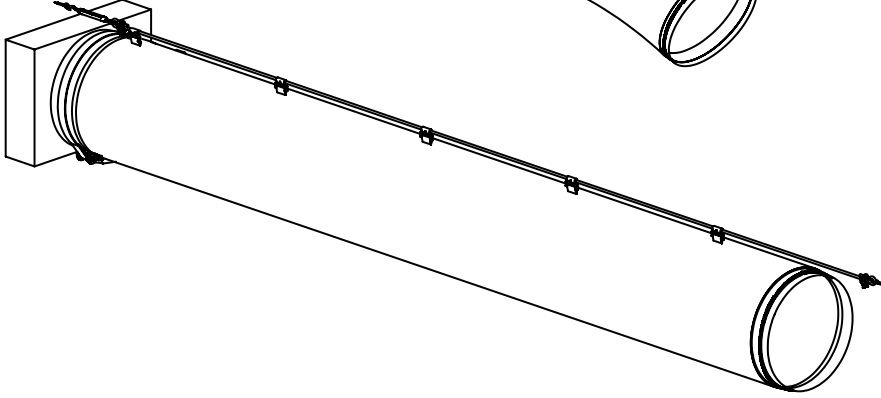


4.3 Kanalin halata montajı



1

Öncelikle kanalı asın

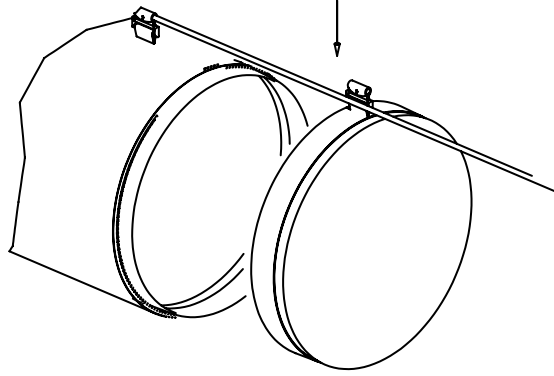


2

Ardından kanalı gerdirin

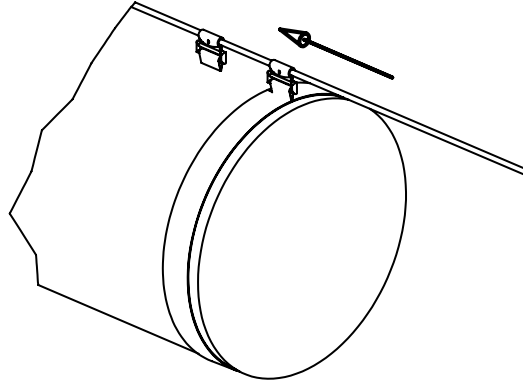
3

Halata uç kapağını asın



4

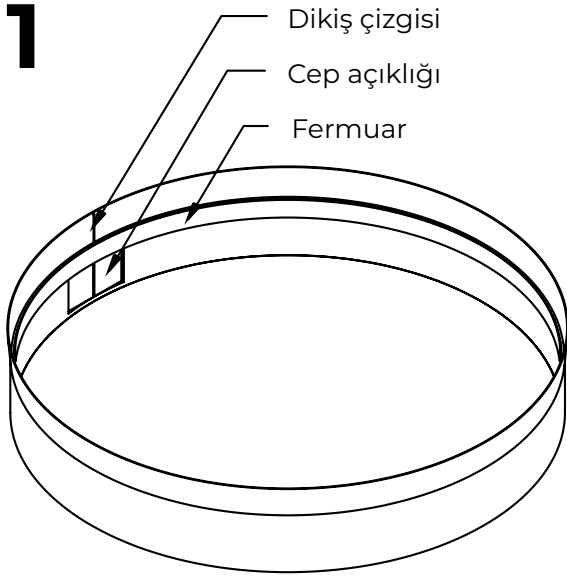
Uç kapağını kanalın ucuna kaydırın. Fermuarı çek



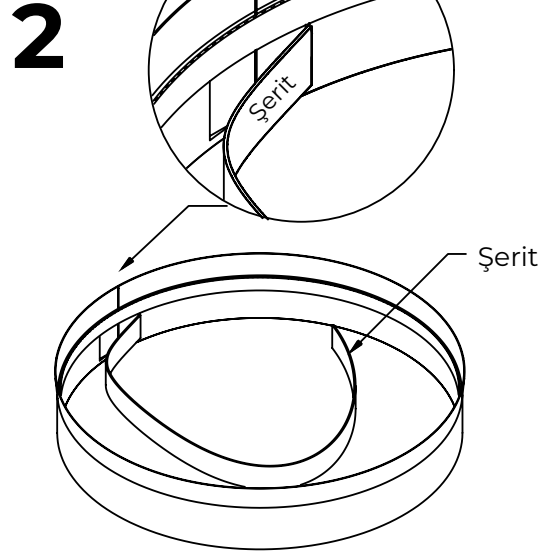
* Şık bir görünüm sağlamak için kanal en gergin durumda iken halat kilitleriyle kanalı emniyete alın

4.4 Gergin uç kapağı montajı

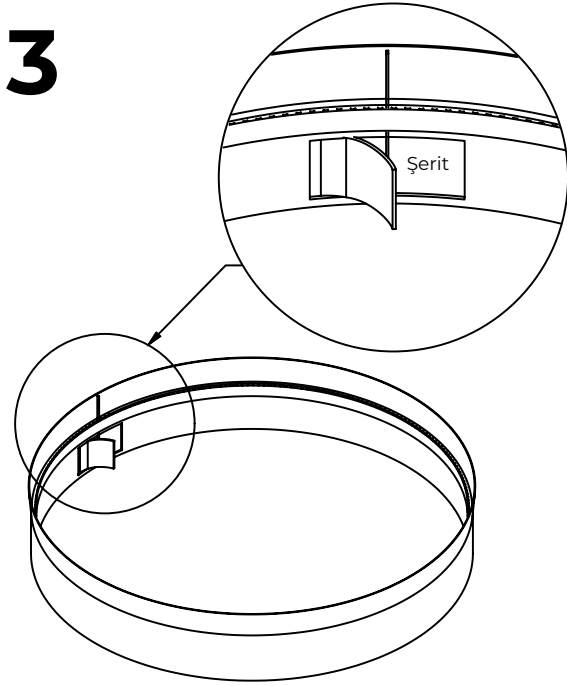
Video



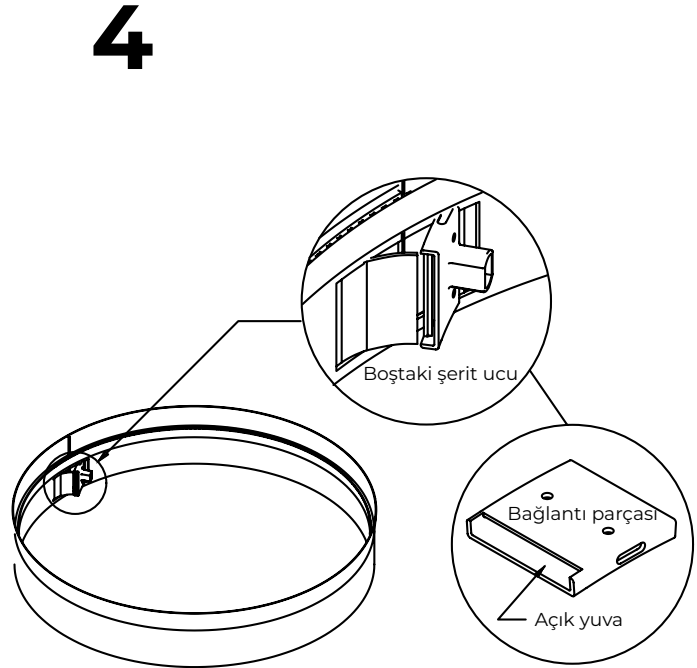
Uç kapağını temiz bir zemine düz bir şekilde yerleştirin



Şeridi uç kapağının etrafındaki cebin içerisine yerleştirin

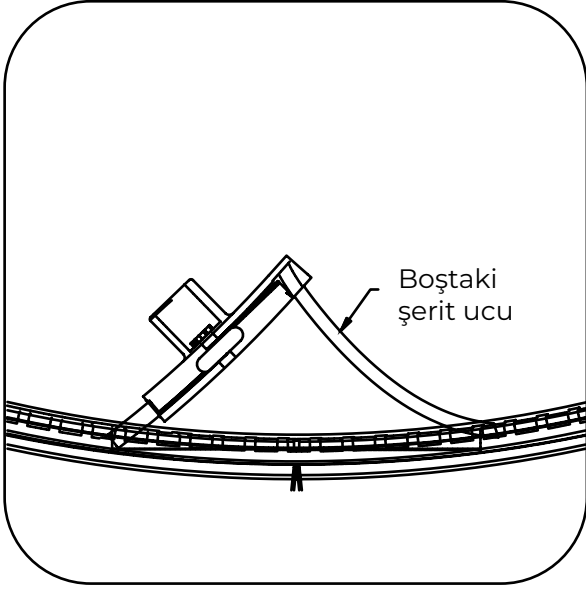


Şeridin bir ucunu dikiş çizgisiyle hizalayın

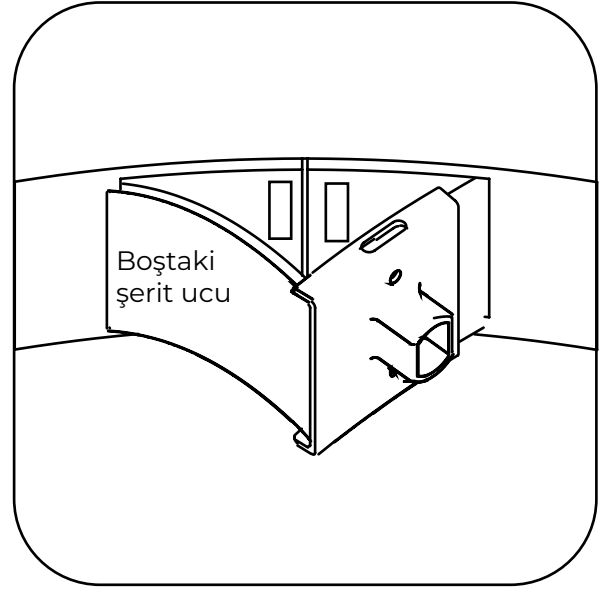


Bağlantı noktasını şeridin boştaki ucuyla hizalayın

5

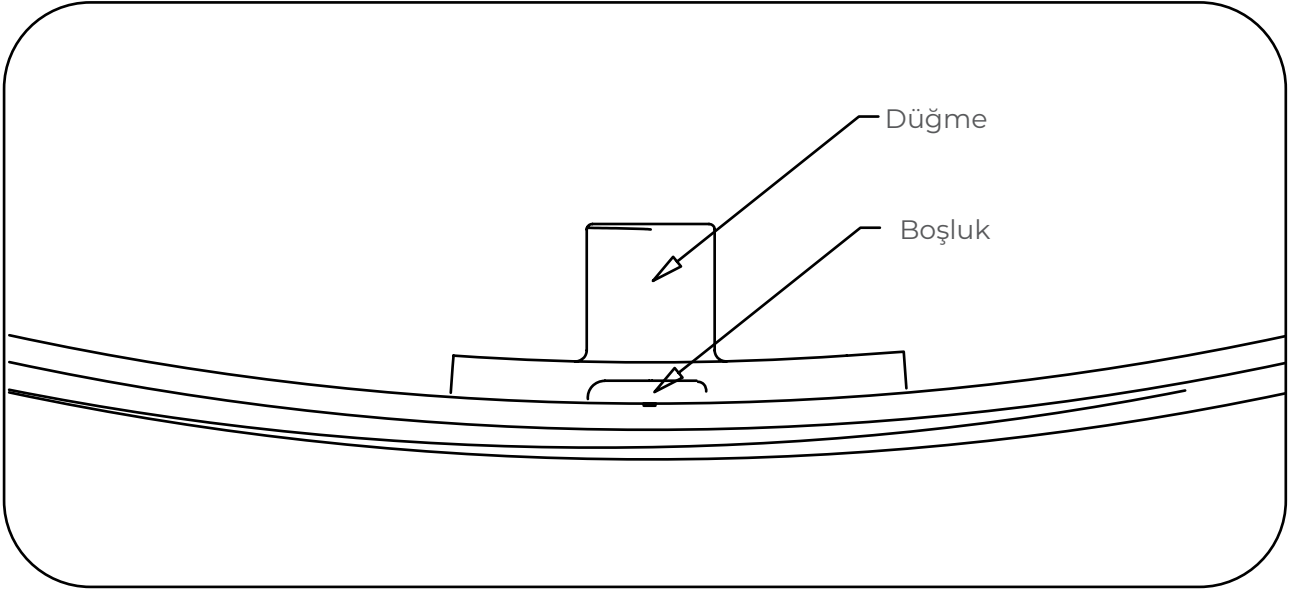


Boştaki şerit ucunu açık yuvaya yerleştirin



Bağlantı ve boştaki şerit ucunu bir arada tutun ve her iki şerit ucu hizalanana kadar itin

6



Düğmeyi kullanarak konektörü kaydırın ve her iki şerit ucu arasındaki boşluğun konektörün ortasında olduğundan emin olun



fabricair.com/contacts

Tüm hakları saklıdır FabricAir®, 2024.
Son versiyon websitesinden indirilebilir fabricair.com
210104161-017 (2024-FEB TR)