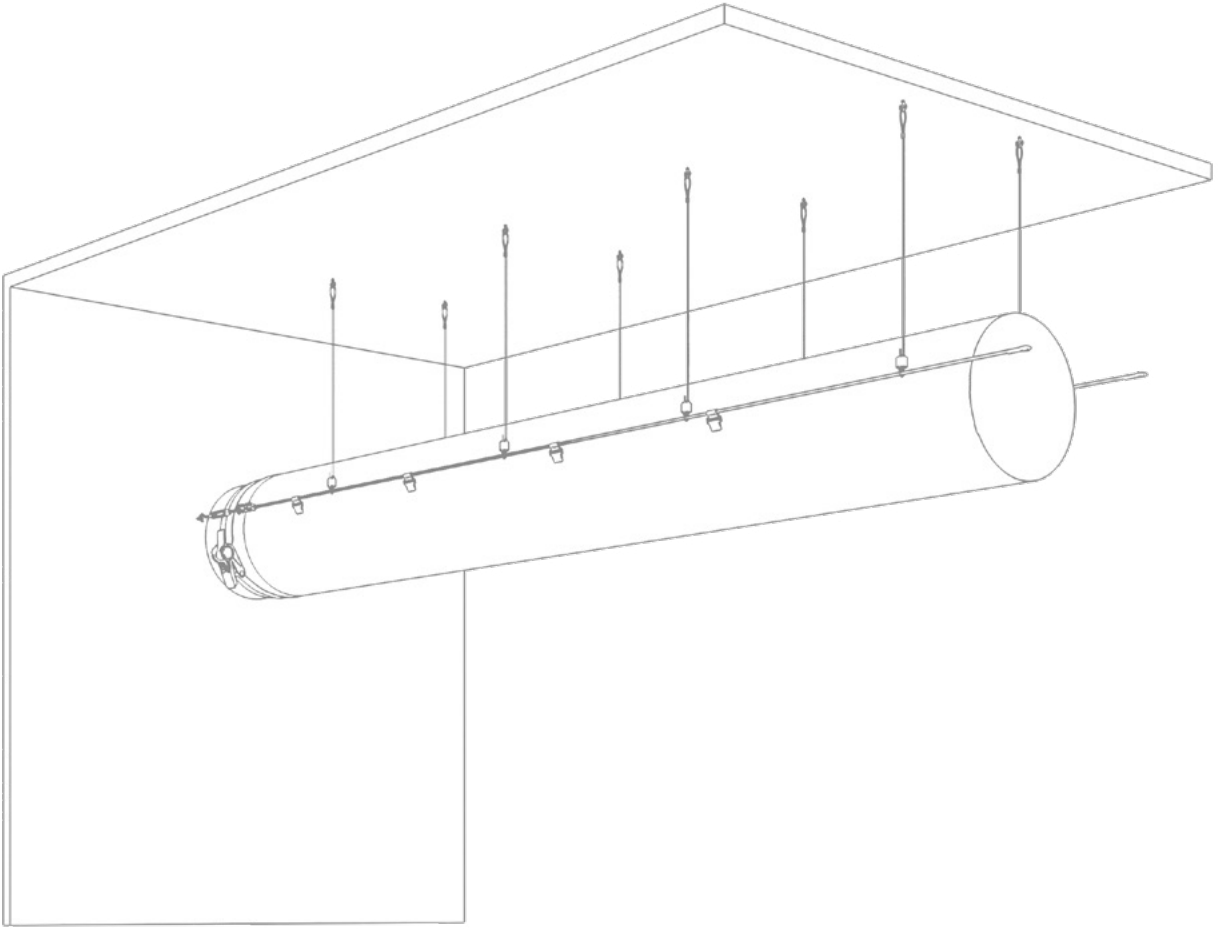


Type 02

Montaj Kılavuzu



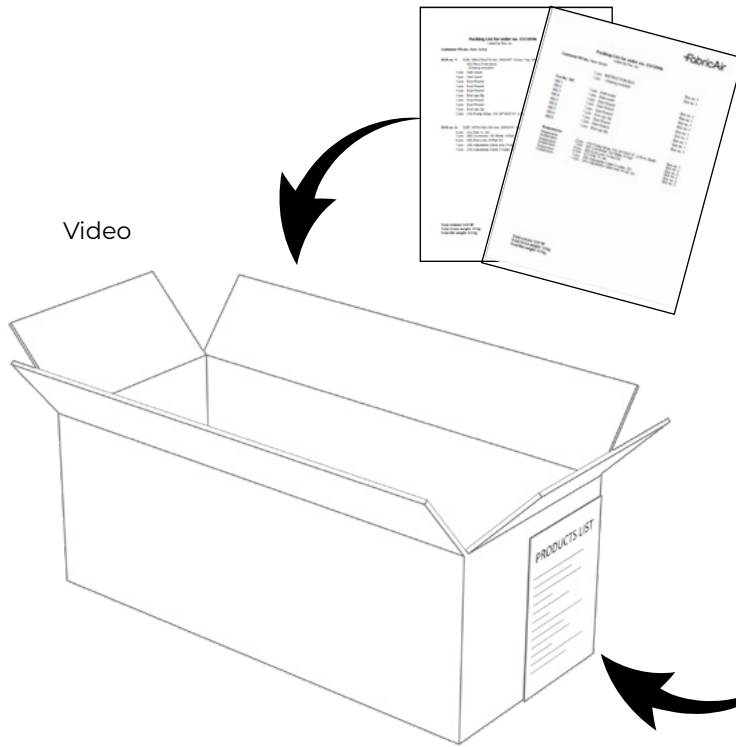
Halatlı askı sistemi klasik, All-in-One ve Dahili 360°
Çember sistemiyle uyumludur.

Yatay halat, PVC kaplı galvanizli veya PVC kaplı paslanmaz
çelik olarak sunulur.

İçindekiler

1.0 KUTULARIN AÇILIŞI.....	3
1.1 Malzeme tablosu.....	4
1.2 Type 02 askı sistemi malzemeleri.....	5
2.0 ASKI SİSTEMİ MONTAJI.....	6
2.1 Yatay halat montajı.....	6
2.2 Dikey halatlar.....	8
2.3 Redüksiyonlar.....	9
2.4 Askı sisteminin detaylı montajı.....	10
3.0 KUMAŞ HAVA KANALININ MONTAJI	11
3.1 Bağlama kemeriyle metal kanala bağlantı	11
3.2 Bağlama kemerleri	11
3.3 Kanalın halata montajı.....	12

1.0 KUTULARIN AÇILIŞI



1 numaralı kutuda proje ile ilgili tüm dökümanlar yer alır.

- Sistem Çizimleri
- Montaj Kılavuzu
- Çeki Listesi (Kutuya göre)
- Çeki Listesi (Pozisyonlara göre)

Kutu numarası ve kutu içeriği, kutunun üzerindeki etikette yer alır.

ORDER NO. : 1473677	fabricAir
Contents of box NO. 1/2:	
Instruction bag	1 pcs
Drawing included	1 pcs
Distribution Ducts	
Tag. no. 100.1 Inlet	
Tag. no. 100.2 Inlet	
Suspensions	
(05) Stretcher	
(14) Cable lock	
(16) Fixing	

fabricAir		
Packing List for order no. 1572946		
Listed by Pos. no.		
Customer PO no.: Nate Verbal		
	1 pcs INSTRUCTION BAG	Box no. 1
	1 pcs - Drawing included	Box no. 1
Pos No. 100		
100.1	1 pcs Inlet round	Box no. 1
100.2	1 pcs Inlet round	Box no. 1
100.3	1 pcs Duct Round	Box no. 1
100.4	1 pcs Duct Round	Box no. 1
100.5	1 pcs Duct Round	Box no. 1
100.6	1 pcs End cap Zip	Box no. 1
100.7	1 pcs Duct Round	Box no. 1
100.8	1 pcs Duct Round	Box no. 1
100.9	1 pcs End cap Zip	Box no. 1
Suspensions		
Suspension	2 pcs (18) Fixing Strap, Y/Z, Ø710/27.9", 2.46 m, Black	Box no. 1
Suspension	1 pcs (06) Connector, SS Metal, H-Rail	Box no. 2
Suspension	6 pcs (08) End Lock, H-Rail SS	Box no. 2
Suspension	4 pcs (21) Rail, H, 2m	Box no. 2
Suspension	7 pcs (38) Adjustable Cable 2 meter, SS	Box no. 2
Suspension	7 pcs (36) Adjustable Cable lock, H-rail, SS	Box no. 2
Total volume: 0.07 M ³		
Total Gross weight: 12 kg		
Total Net weight: 9.3 kg		

fabricAir		
Packing List for order no. 1572946		
Listed by Box no.		
Customer PO no.: Nate Verbal		
BOX no. 1:	SIZE: 590x210x275 mm, WEIGHT: Gross 7 kg, Net 5.9 kg.	
INSTRUCTION BAG		
- Drawing included		
1 pcs	Inlet round	Tag No. 100.1
1 pcs	Inlet round	Tag No. 100.2
1 pcs	Duct Round	Tag No. 100.3
1 pcs	Duct Round	Tag No. 100.4
1 pcs	Duct Round	Tag No. 100.5
1 pcs	End cap Zip	Tag No. 100.6
1 pcs	Duct Round	Tag No. 100.7
1 pcs	Duct Round	Tag No. 100.8
1 pcs	End cap Zip	Tag No. 100.9
2 pcs	(18) Fixing Strap, Y/Z, Ø710/27.9", 2.46 m, Black	Suspension
BOX no. 2:	SIZE: 2070x150x100 mm, WEIGHT: Gross 5 kg, Net 3.45 kg.	
4 pcs	(21) Rail, H, 2m	Suspension
1 pcs	(06) Connector, SS Metal, H-Rail	Suspension
6 pcs	(08) End Lock, H-Rail SS	Suspension
7 pcs	(36) Adjustable Cable lock, H-rail, SS	Suspension
7 pcs	(38) Adjustable Cable 2 meter, SS	Suspension
Total volume: 0.07 M ³		
Total Gross weight: 12 kg		
Total Net weight: 9.3 kg		

- Pakette bir tanesi kutu numarasına göre diğeri kanalların yerleşimine (pozisyon) göre iki adet çeki listesi bulunur. Aynı kutunun içerisinde askı malzemeleri ve kanallar bulunabilir. Her kanal bölümünün/bileşenin bir etiket numarası vardır. (Tag No. XXX.X). Askı elemanlarının parça kimlik numaraları vardır. Örnek: (21) H-Ray, 2 m. Bu durumda, (21) parça kimlik numarasıdır.
- Etiket numaraları montaj sırasına göre işaretlenmiştir. Kanal montajı Etiket No. XXX.1 ile başlamalı ve buna göre devam etmelidir.

1.1 Malzeme tablosu (Sistem çizimleri üzerinde gösterilir)

MALZEMELER								
Etiket#	Kumaş	Renk	Akış modeli			Askı sistemi		
			Birincil	Atış yönleri	İkincil	Tip	Kayış uzunluğu	Malzeme
350404600025	Combi 70	Siyah 3004			FabFlow		0	GV
100.1	Combi 70	Siyah 3004			FabFlow		0	GV
100.2	Combi 70	Siyah 3004	SonicFlow SonicFlow SonicFlow SonicFlow SonicFlow	2:00 3:00 4:00 5:00 6:00	FabFlow	Type 01 AiO	50 mm [2"]	GV

YUKARIDAKİ TABLO ÖRNEK OLARAK VERİLMİŞTİR

Etiket#: bölüm için tanımlayıcı etiket numarasıdır.

Etiket 3504..##..25: bu parça, hava hızlarının yönetilmesine yardımcı olan ve herhangi bir bağlantı yerine fermuar ile bağlanan FabricAir akış konisidir.

Kumaş: proje için belirlenen kumaş modeli.

Renk: seçilen renk.

Ana akış modeli: ana hava akış modeli

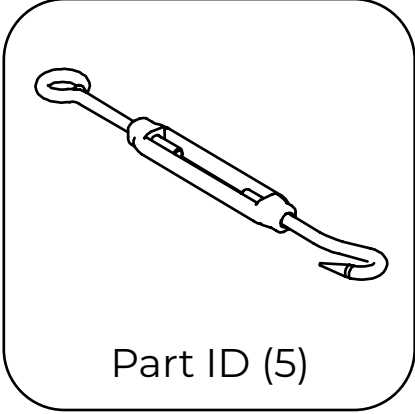
Yerleştirme: deliklerin konumu; hava akış yönünü arkanıza aldığınız durumda kanal üzerindeki deliklerin yerleşimi.

İkincil akış modeli: FabFlow akış modeli; geçirgen kumaş kullanıldığında kanal yüzeyinden sızan hava.

Askı sistemi tipi: bu proje için belirlenen askı tipi.

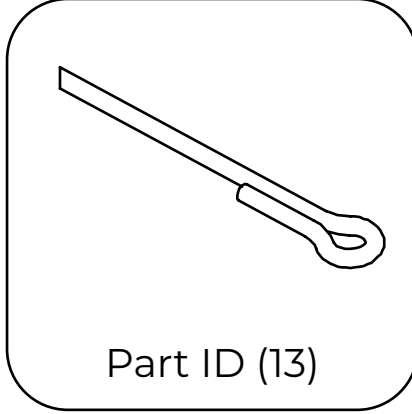
Kayış uzunluğu: kayışın kanalın üst kısmından askı sistemine kadar olan uzunluğu.

1.2 Type 02 askı sistemi malzemeleri (çeki listesinde gösterilir)



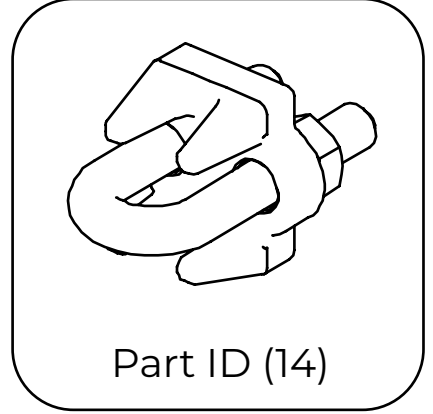
Part ID (5)

Yatay halat için gergi



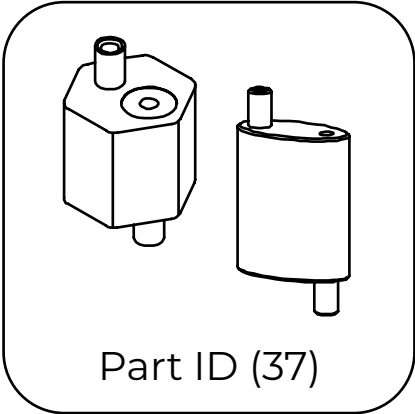
Part ID (13)

Yatay halat



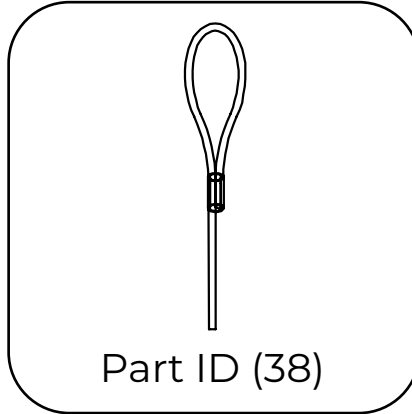
Part ID (14)

Yatay halat için halat kilidi



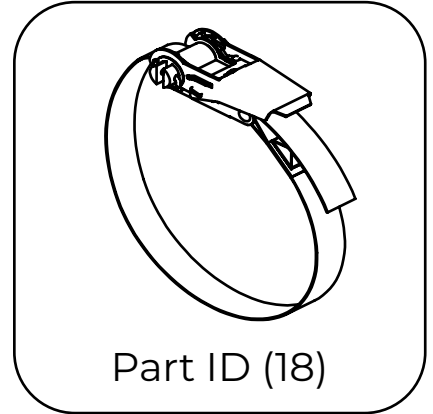
Part ID (37)

Dikey halatlar için ayarlanabilir kablo kilidi. (Galvanizli veya paslanmaz çelik olarak iki model bulunur)



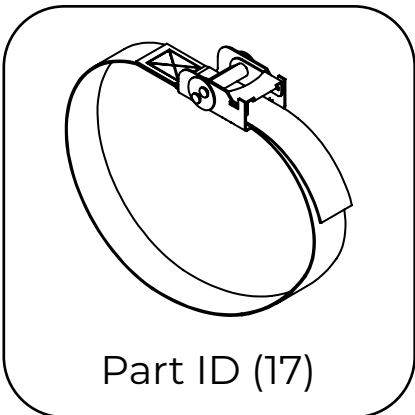
Part ID (38)

Halkalı ayarlanabilir halat



Part ID (18)

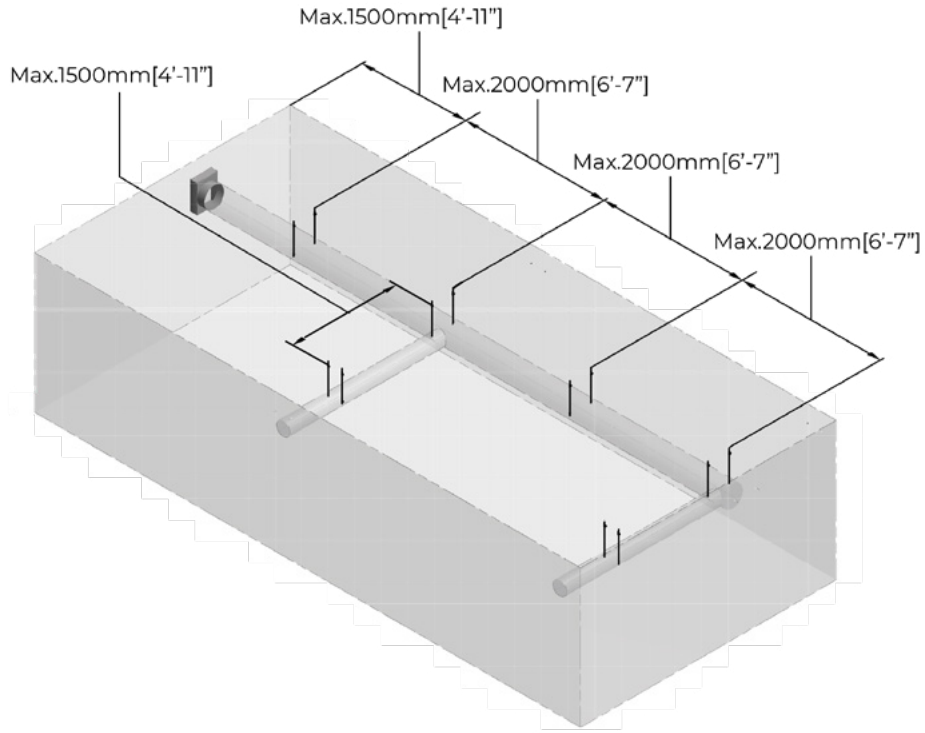
Ø>508 mm [20"] çap için bağlama kemeri



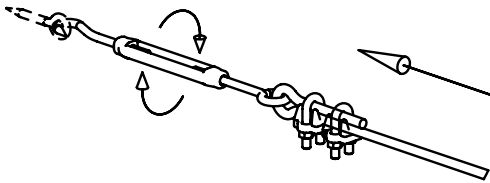
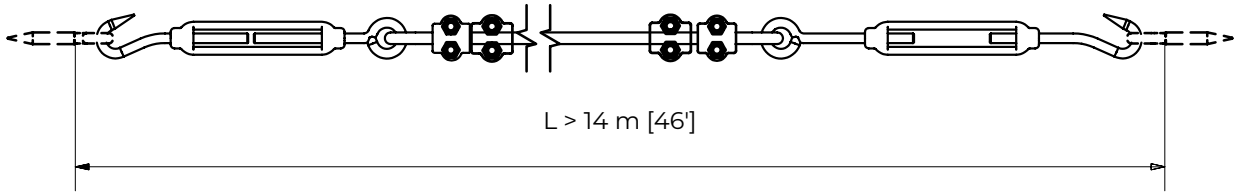
Part ID (17)

Ø<508 mm [20"] çap için bağlama kemeri

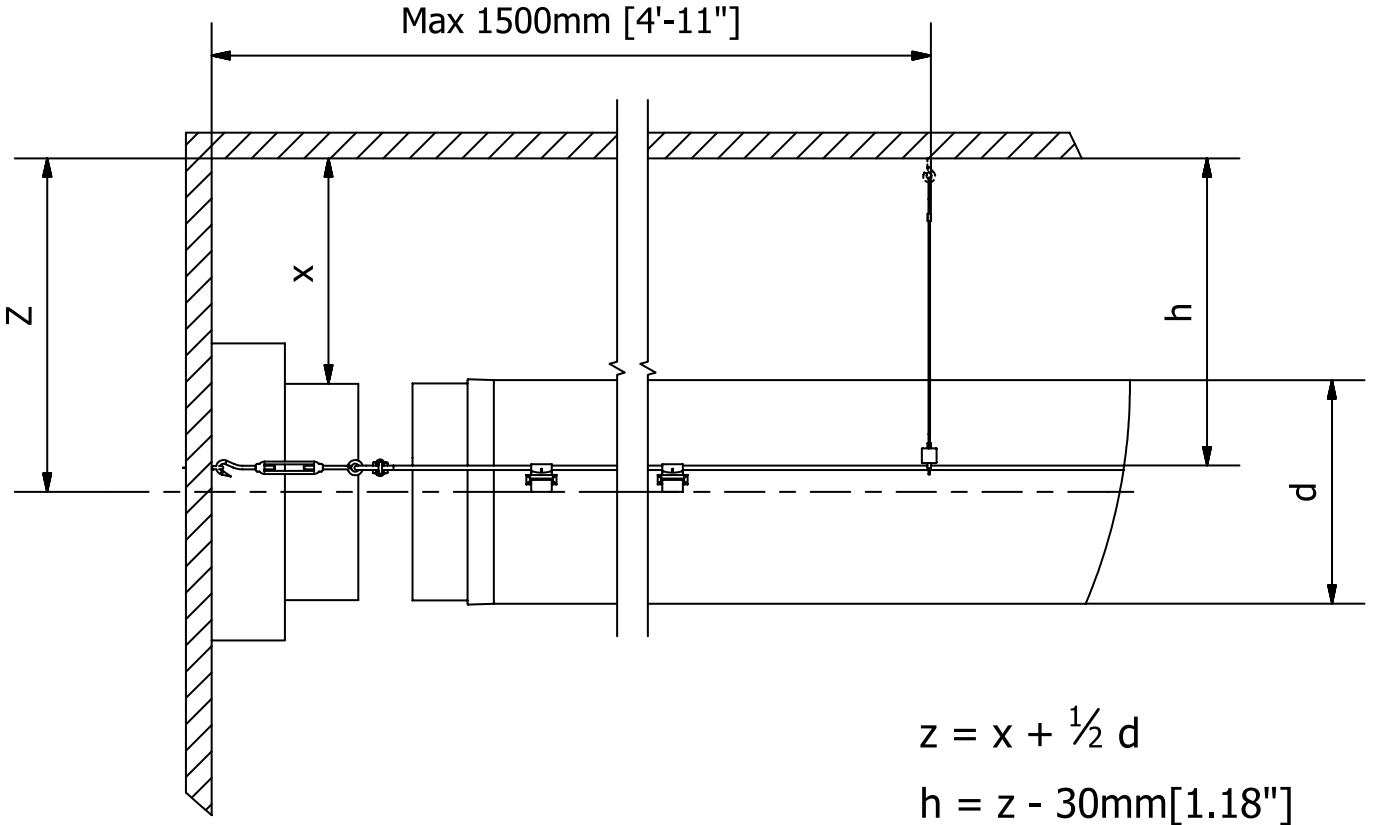
2.0 ASKI SİSTEMİ MONTAJI



2.1 Yatay halat montajı



- Yatay ve dikey bağlantı noktalarının düzgün bir şekilde hizalandığından emin olmak için lazer veya tebeşir çizgileri kullanın.
- Bükülmeyi ve dolaşmayı önlemek için halatı dikkatlice açın.
- Duvarın, halattan kaynaklanan gerilimi kaldıracak kadar sağlam olduğundan emin olun. Yatay halat ne kadar uzunsa, gerilim o kadar artacaktır.
- Ankraj noktaları, duvarın her iki tarafına bir destek plakası eklenerek gerektiğinde güçlendirilebilir.
- Kumaş kanal uçlarının duvarlara uzak olması durumunda, sac bağlantı noktasına ankraj noktası takılabilir. Kanalın sonunda, halat tavana bağlı bir ankraj noktası ile desteklenebilir.
- Yatay kablo uzunluğu: Her zaman uçta en az 300 mm [12"] ek halat mesafesi kaldığından emin olun; bu, sistem çalıştığı anda kanalın uzaması için boşluk bırakacaktır.
- Halatın tavandan 100 mm'den (4") daha yakına monte edilmesi gerekiyorsa, askılar mapalarla değiştirilebilir. Mapalar tavan yapısına monte edilecek ve halatı mapalardan kolayca geçirelecektir.



1. Kayışlar isteğe göre istenilen uzunlukta üretilebilir.

2. Dikey askılar, tavadan FabricAir sistemine olan mesafeye bağlı olarak 2 m [7'], 5 m [16'], 10 m [32'] uzunlukta üretilebilir.

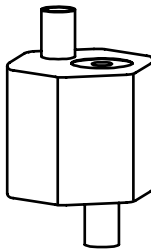
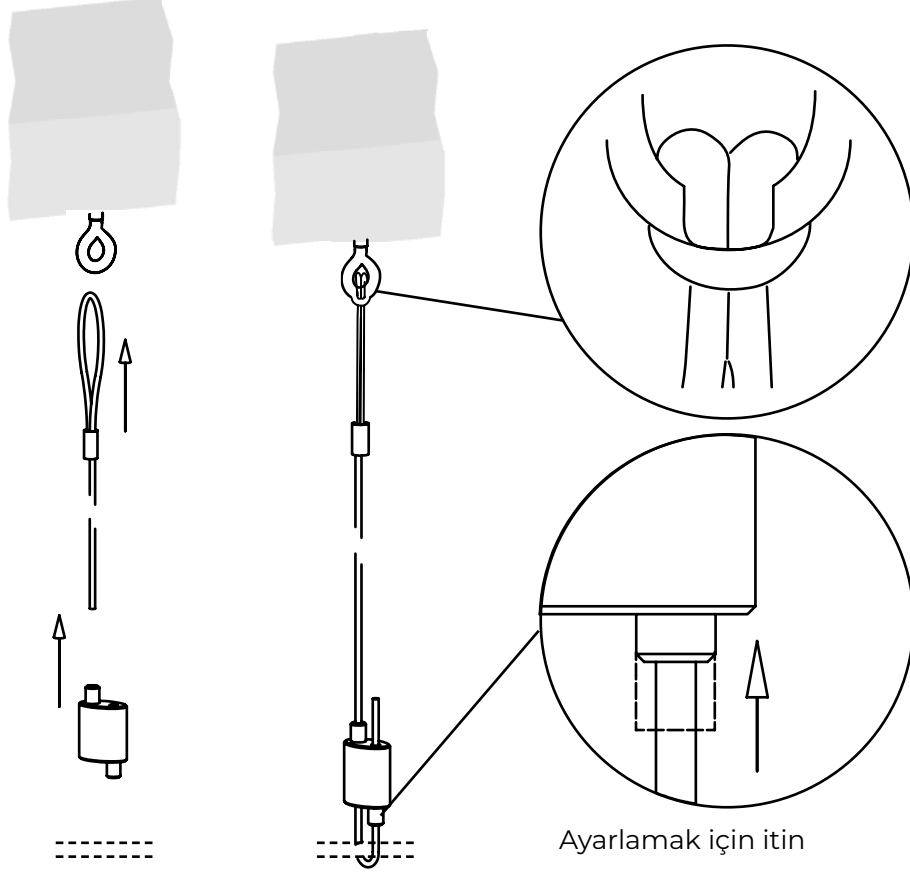
3 olası seçenek için standart kayış uzunluğu;

klasik: $S = 30 \text{ mm [1.2"]}$ minimum uzunluk;

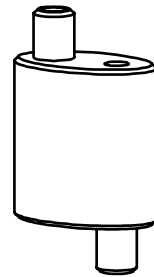
All In One / Dahili 360° kayış uzunluğu (2") minimum uzunluk.

2.2 Dikey halatlar

- Tavan yapısına bağlantı yüklenici tarafından sağlanacaktır.
- Halkalı ayarlanabilir kablo - 2 / 5 / 10 metre [7' / 16' / 32'] uzunluklarda mevcuttur.



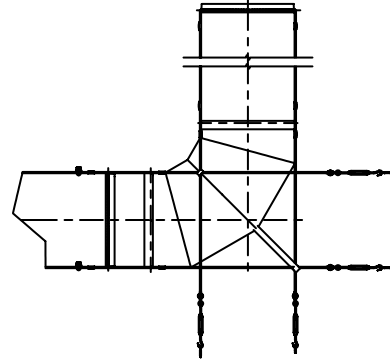
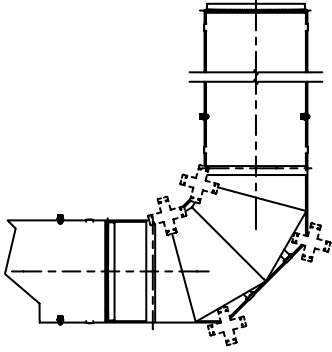
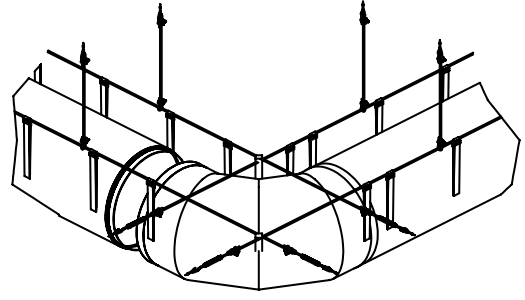
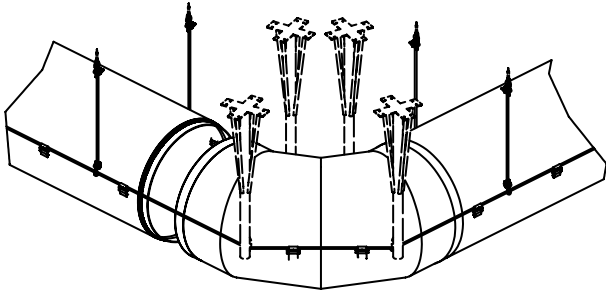
37 SS



37 GV

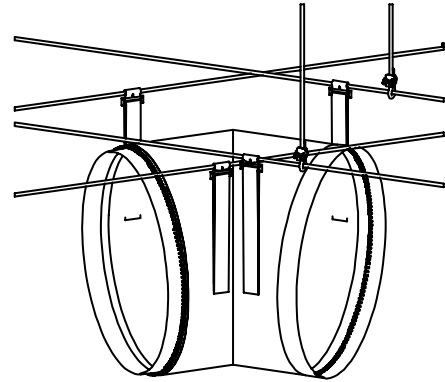
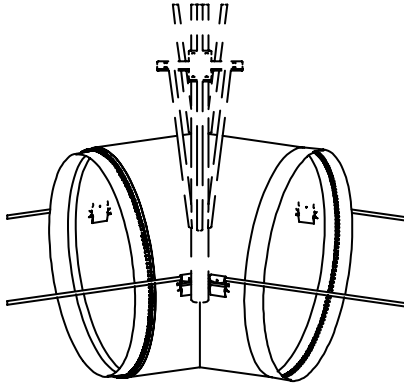
- Uzun kumaş kanallarda, önce dikey askıları monte etmenizi, yüksekliği ayarlamınızı ve ardından yatay kabloyu tüm askılardan geçirmenizi öneririz.
- FabricAir sistemi çok hafiftir, [$< 3\text{kg} / \text{metre}$ veya ($< 2\text{ lbs} / \text{fit}$)]. Ankrajlar buna göre seçilebilir. (5:1 güvenlik faktörü her zaman tavsiye edilir.)
- Aşındırıcı alanlarda, yapının aşınmasını önlemek için duvarlarda/tavanlarda yapılan tüm bağlantıların yalıtılmasını öneririz.
- Daima kaliteli boya / izolasyon malzemesi kullanın.

2.3 Dönüşler / Dirsekler



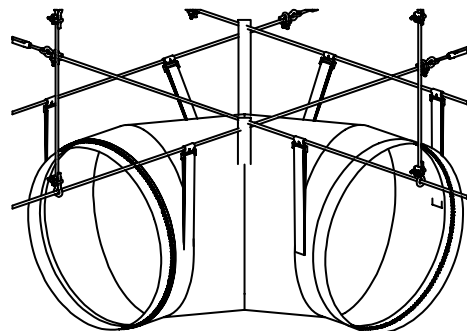
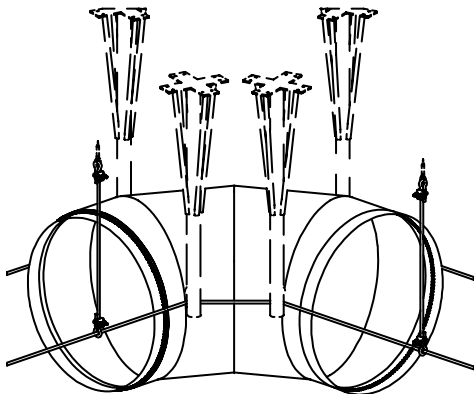
**Standart uzunlukta kayışlarla
bölümlü dirsek (<math><70^\circ</math>)**

**Standart uzunlukta kayışlarla
bölümlü dirsek (<math><70^\circ</math>)**



**Standart uzunlukta kayışlarla
bölümlü dirsek ($\geq 70^\circ$)**

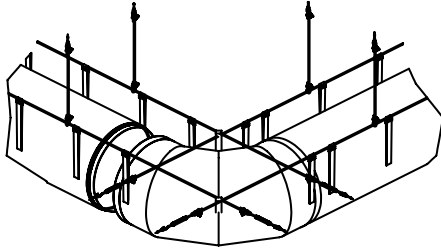
**Standart uzunlukta kayışlarla
bölümlü dirsek ($\geq 70^\circ$)**



2.4 Askı sisteminin detaylı montajı

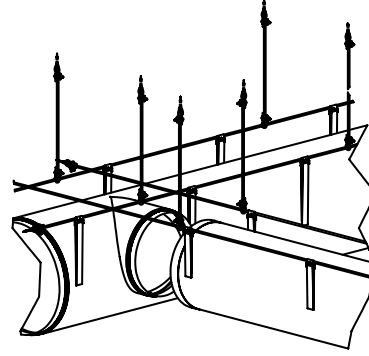
Dirsekleri veya branşmanları olan tüm Type 2 sistemler için uzun kayışlar önerilir.

Her bir parçanın montajı hakkında detaylı bilgi için QR kodunu okutun.



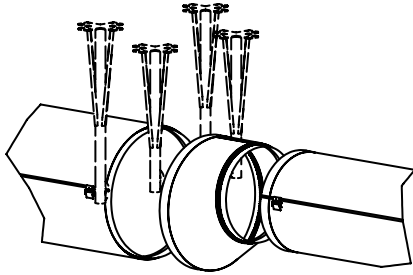
Dirsekler ve dönüşler
Tüm derece ve boyutlar

Çizimler



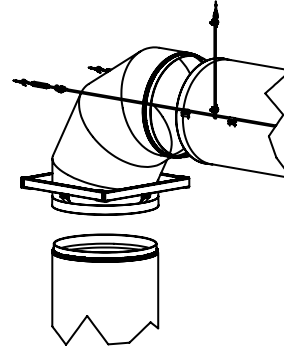
Branşmanlar
Üst / eş / alt merkezli

Çizimler



Redüksiyonlar
Üst / eş / alt merkezli

Çizimler



**Dikey kanal
askı yöntemi**

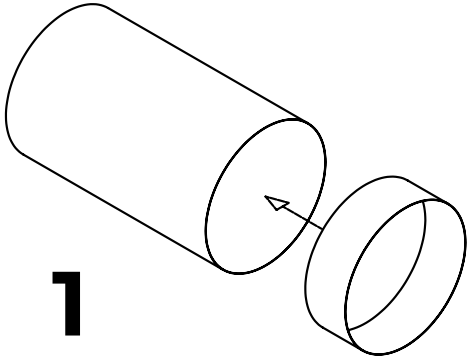
Çizimler

3.0 KUMAŞ HAVA KANALININ MONTAJI

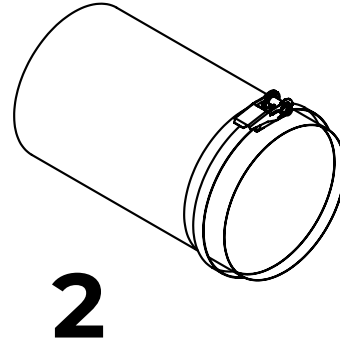
3.1 Bağlama kemeri ile metal kanal bağlantısı

	Basit giriş ağızı	Örtülü giriş ağızı	Akıllı giriş ağızı
Gerekli min. metal kanal uzunluğu	50 mm [2"]	50 mm [2"]	75 mm [3"]
Giriş ağızı uzunluğu	Min. 50 mm [2"] Std. 100 mm [4"]	Min. and std. 100 mm [4"]	Min. and std. 100 mm [4"]

Basit giriş ağızı

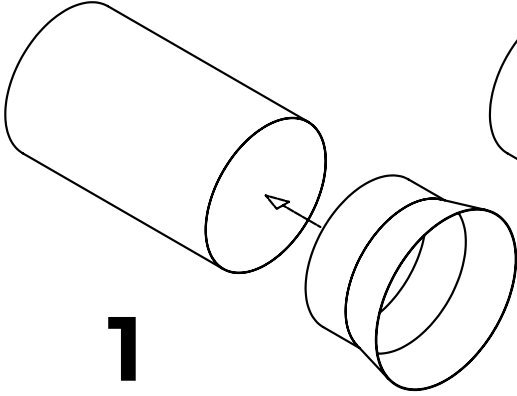


Giriş ağızını metal kanala yerleştirin

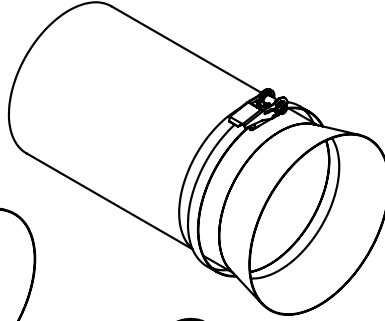


Bağlama kemerini takın ve sıkın

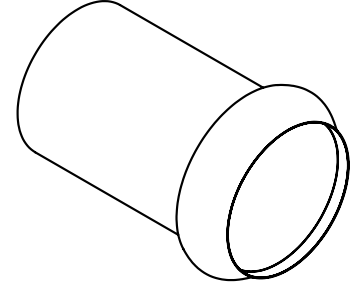
Örtülü giriş ağızı



Giriş ağızını metal kanala yerleştirin

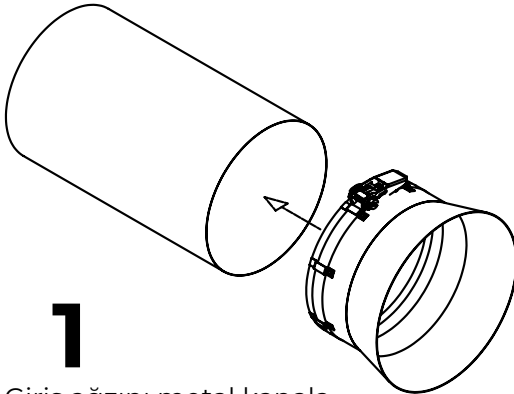


Bağlama kemerini takın ve sıkın

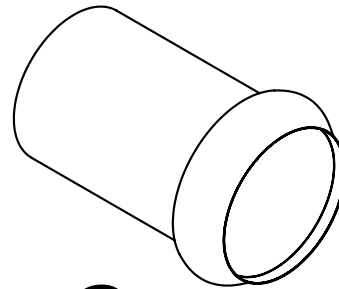


Örtüyü kapatın

Akıllı giriş ağızı



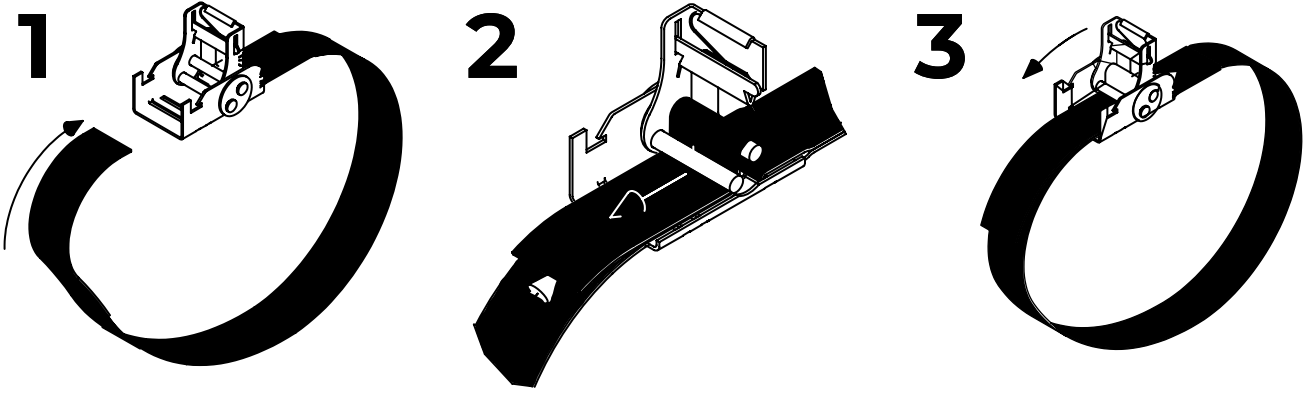
Giriş ağızını metal kanala yerleştirin ve bağlama kemerini sıkın



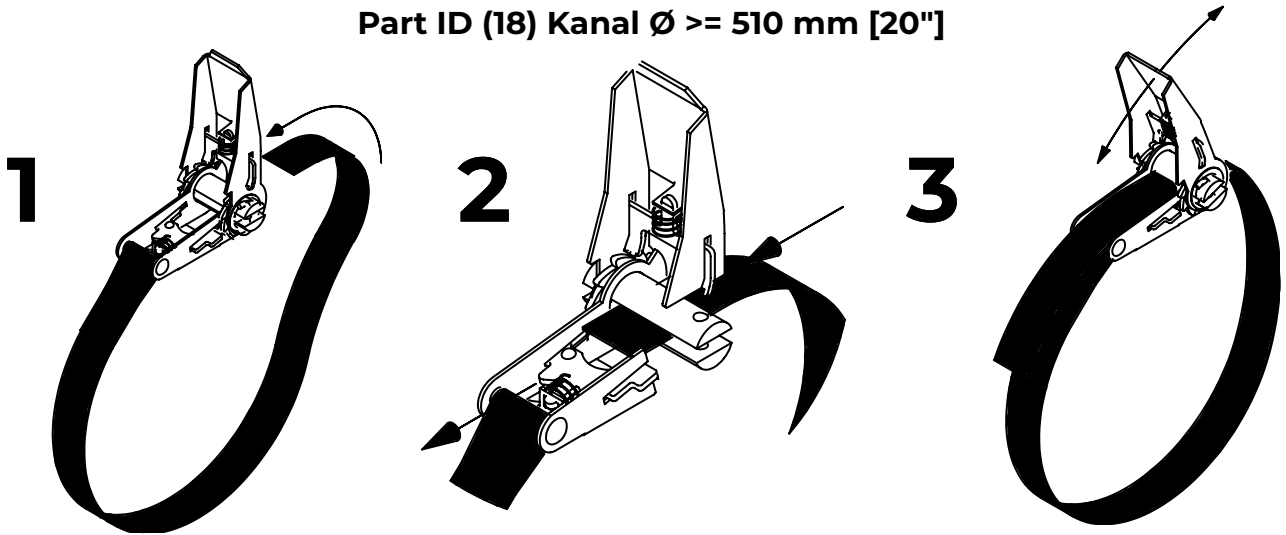
Örtüyü kapatın

3.2 Baęlama kemerleri

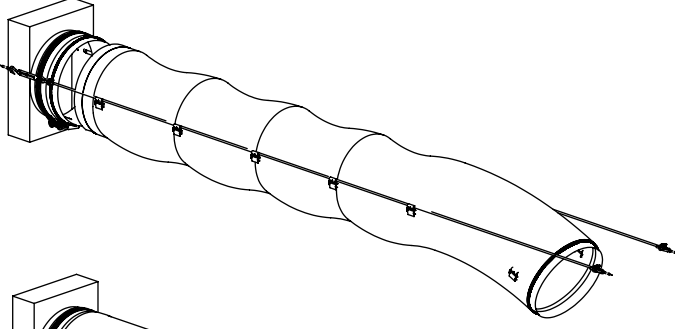
Part ID (17) Kanal $\varnothing < 510$ mm [20"]



Part ID (18) Kanal $\varnothing \geq 510$ mm [20"]

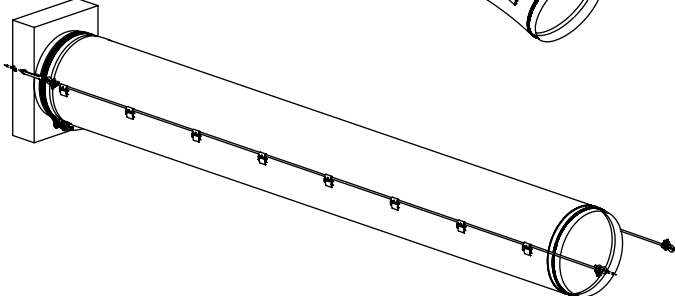


3.3 Kanalin halata montajı



1

Öncelikle kanalı asın

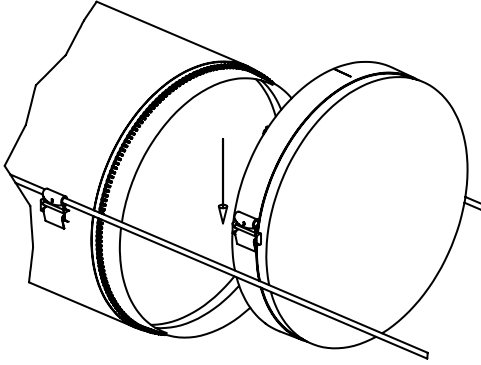


2

Ardından kanalı gerdirin

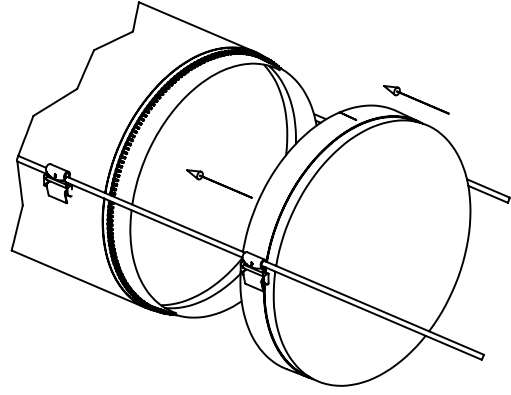
3

Halata uç kapağını asın



4

Uç kapağını kanala doğru kaydırın ve fermuar bağlantısını birleştirin



* Şık bir görünüm sağlamak için kanal en gergin durumda iken halat kilitleriyle kanalı emniyete alın



fabricair.com/contacts

Tüm hakları saklıdır FabricAir®, 2024.
Son versiyon websitesinden indirilebilir fabricair.com
210104162-017 (2024-FEB TR)