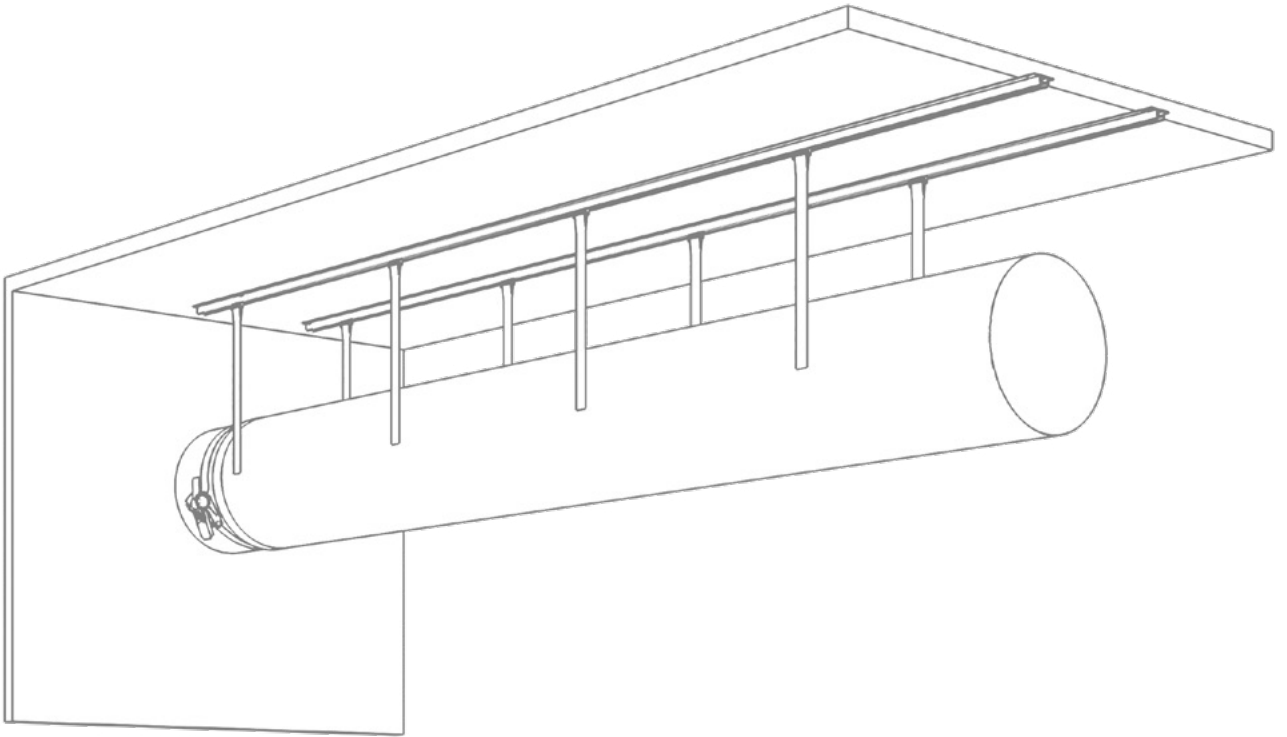


# Type 04

## Montaj Kılavuzu

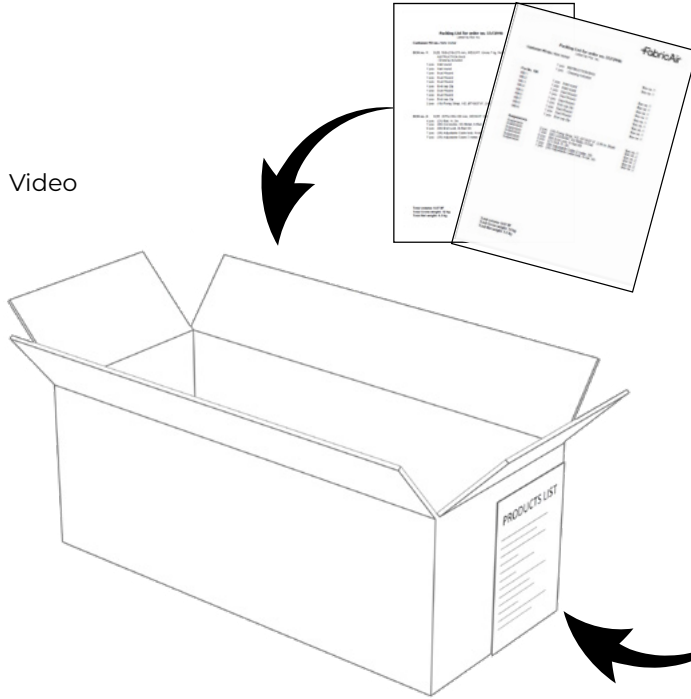


Type 04 askı sistemi klasik hava kanalları ile uyumludur.  
Type 04 askı sistemi tüm düz tavan tipleriyle uyumludur.  
T-Ray tavana doğrudan monte edilir.

# İçindekiler

<b>1.0 KUTULARIN AÇILIŞI.....</b>	<b>3</b>
1.1 Malzeme tablosu.....	4
1.2 Type 04 askı sistemi malzemeleri.....	5
<b>2.0 ASKI SİSTEMİ MONTAJI.....</b>	<b>6</b>
2.0 Askı sistemi montajı .....	6
2.1 T-Ray montajı .....	6
2.2 Branşmanlar için T-ray montajı.....	8
2.3 Dirsekler ve dönüşler.....	9
2.4 Askı sisteminin detaylı montajı.....	10
<b>3.0 KUMAŞ HAVA KANALININ MONTAJI .....</b>	<b>11</b>
3.1 Bağlama kemeriyle metal kanala bağlantı .....	11
3.2 Bağlama kemerleri .....	11
3.3 Kanalın T-Raya montajı.....	12

# 1.0 KUTULARIN AÇILIŞI



1 numaralı kutuda proje ile ilgili tüm dökümanlar yer alır.

- Sistem Çizimleri
- Montaj Kılavuzu
- Çeki Listesi (Kutuya göre)
- Çeki Listesi (Pozisyonlara göre)

Kutu numarası ve kutu içeriği, kutunun üzerindeki etikette yer alır.

<b>ORDER NO. : 1473677</b>	FabricAir
<b>Contents of box NO. 1/2:</b>	
Instruction bag	1 pcs
Drawing included	1 pcs
<b>Distribution Ducts</b>	
Tag. no. 100.1 Inlet	
Tag. no. 100.2 Inlet	
<b>Suspensions</b>	
(05) Stretcher	
(14) Cable lock	
(16) Fixing	

<b>FabricAir</b>		
<b>Packing List for order no. 1572946</b>		
Listed by Pos. no.		
Customer PO no.: Nate Verbal		
	1 pcs INSTRUCTION BAG	Box no. 1
	1 pcs - Drawing included	Box no. 1
<b>Pos No. 100</b>		
100.1	1 pcs Inlet round	Box no. 1
100.2	1 pcs Inlet round	Box no. 1
100.3	1 pcs Duct Round	Box no. 1
100.4	1 pcs Duct Round	Box no. 1
100.5	1 pcs Duct Round	Box no. 1
100.6	1 pcs End cap Zip	Box no. 1
100.7	1 pcs Duct Round	Box no. 1
100.8	1 pcs Duct Round	Box no. 1
100.9	1 pcs End cap Zip	Box no. 1
<b>Suspensions</b>		
Suspension	2 pcs (18) Fixing Strap, Y/Z, Ø710/27.9", 2.46 m, Black	Box no. 1
Suspension	1 pcs (06) Connector, SS Metal, H-Rail	Box no. 2
Suspension	6 pcs (08) End Lock, H-Rail SS	Box no. 2
Suspension	4 pcs (21) Rail, H, 2m	Box no. 2
Suspension	7 pcs (38) Adjustable Cable 2 meter, SS	Box no. 2
Suspension	7 pcs (36) Adjustable Cable lock, H-rail, SS	Box no. 2
Total volume: 0.07 M <sup>3</sup>		
Total Gross weight: 12 kg		
Total Net weight: 9.3 kg		

<b>FabricAir</b>		
<b>Packing List for order no. 1572946</b>		
Listed by Box no.		
Customer PO no.: Nate Verbal		
<b>BOX no. 1:</b>	SIZE: 590x210x275 mm, WEIGHT: Gross 7 kg, Net 5.9 kg.	
	INSTRUCTION BAG	
	- Drawing included	
	1 pcs Inlet round	Tag No. 100.1
	1 pcs Inlet round	Tag No. 100.2
	1 pcs Duct Round	Tag No. 100.3
	1 pcs Duct Round	Tag No. 100.4
	1 pcs Duct Round	Tag No. 100.5
	1 pcs End cap Zip	Tag No. 100.6
	1 pcs Duct Round	Tag No. 100.7
	1 pcs Duct Round	Tag No. 100.8
	1 pcs End cap Zip	Tag No. 100.9
	2 pcs (18) Fixing Strap, Y/Z, Ø710/27.9", 2.46 m, Black	Suspension
<b>BOX no. 2:</b>	SIZE: 2070x150x100 mm, WEIGHT: Gross 5 kg, Net 3.45 kg.	
	4 pcs (21) Rail, H, 2m	Suspension
	1 pcs (06) Connector, SS Metal, H-Rail	Suspension
	6 pcs (08) End Lock, H-Rail SS	Suspension
	7 pcs (36) Adjustable Cable lock, H-rail, SS	Suspension
	7 pcs (38) Adjustable Cable 2 meter, SS	Suspension
Total volume: 0.07 M <sup>3</sup>		
Total Gross weight: 12 kg		
Total Net weight: 9.3 kg		

- Pakette bir tanesi kutu numarasına göre diğeri kanalların yerleşimine (pozisyon) göre iki adet çeki listesi bulunur. Aynı kutunun içerisinde askı malzemeleri ve kanallar bulunabilir. Her kanal bölümünün/bileşenin bir etiket numarası vardır. (Tag No. XXX.X).
- Askı elemanlarının parça kimlik numaraları vardır. Örnek: (21) T-Ray, 2 m. Bu durumda, (21) parça kimlik numarasıdır.

# 1.1 Malzeme tablosu (Sistem çizimleri üzerinde gösterilir)

MALZEMELER								
Etiket#	Kumaş	Renk	Akış modeli			Askı sistemi		
			Birincil	Atış yönleri	İkincil	Tip	Kayış uzunluğu	Malzeme
350404600025	Combi 70	Siyah 3004			FabFlow		0	GV
100.1	Combi 70	Siyah 3004			FabFlow		0	GV
100.2	Combi 70	Siyah 3004	SonicFlow SonicFlow SonicFlow SonicFlow SonicFlow	2:00 3:00 4:00 5:00 6:00	FabFlow	Type 01 AiO	50 mm [2"]	GV

YUKARIDAKİ TABLO ÖRNEK OLARAK VERİLMİŞTİR

**Etiket#:** bölüm için tanımlayıcı etiket numarasıdır.

**Etiket 3504..##..25:** bu parça, hava hızlarının yönetilmesine yardımcı olan ve herhangi bir bağlantı yerine fermuar ile bağlanan FabricAir akış konisidir.

**Kumaş:** proje için belirlenen kumaş modeli.

**Renk:** seçilen renk.

**Ana akış modeli:** ana hava akış modeli

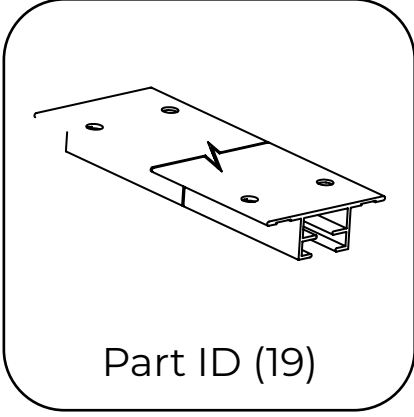
**Yerleştirme:** deliklerin konumu; hava akış yönünü arkanıza aldığınız durumda kanal üzerindeki deliklerin yerleşimi.

**İkincil akış modeli:** FabFlow akış modeli; geçirgen kumaş kullanıldığında kanal yüzeyinden sızan hava.

**Askı sistemi tipi:** bu proje için belirlenen askı tipi.

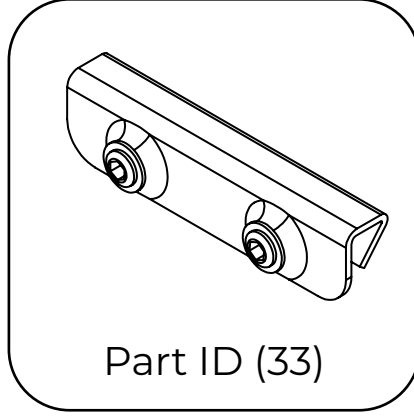
**Kayış uzunluğu:** kayışın kanalın üst kısmından askı sistemine kadar olan uzunluğu.

## 1.2 Type 04 askı sistemi malzemeleri (çeki listesinde gösterilir)



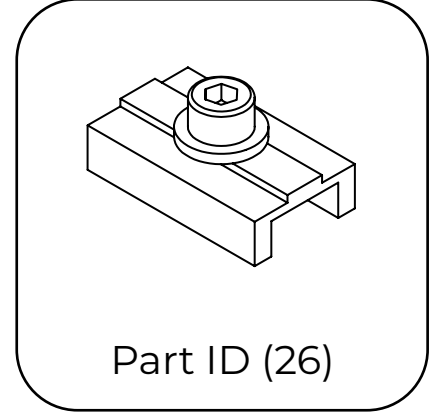
Part ID (19)

Profil T-Ray



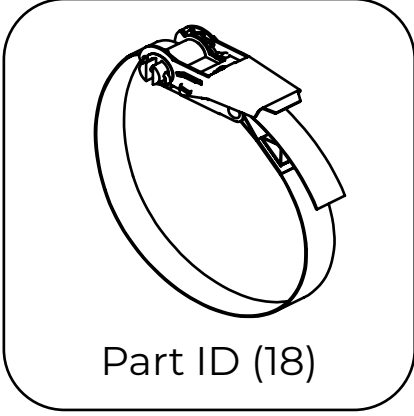
Part ID (33)

T-Ray bağlantı parçası



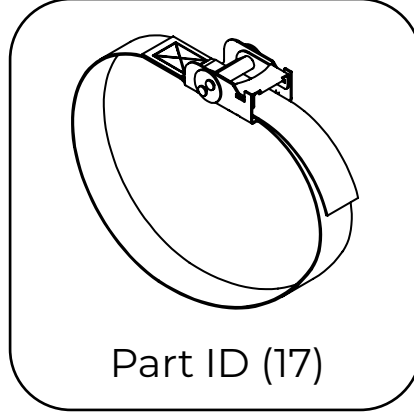
Part ID (26)

T-Ray profil kilidi



Part ID (18)

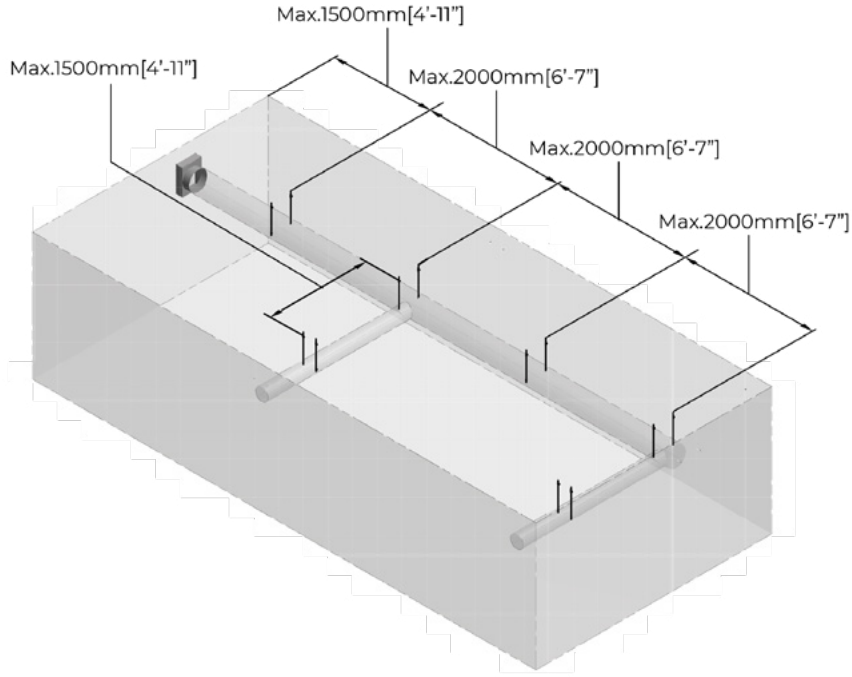
Ø >508 mm [20"] çap  
için bağlama kemeri



Part ID (17)

Ø <508 mm [20"] çap  
için bağlama kemeri

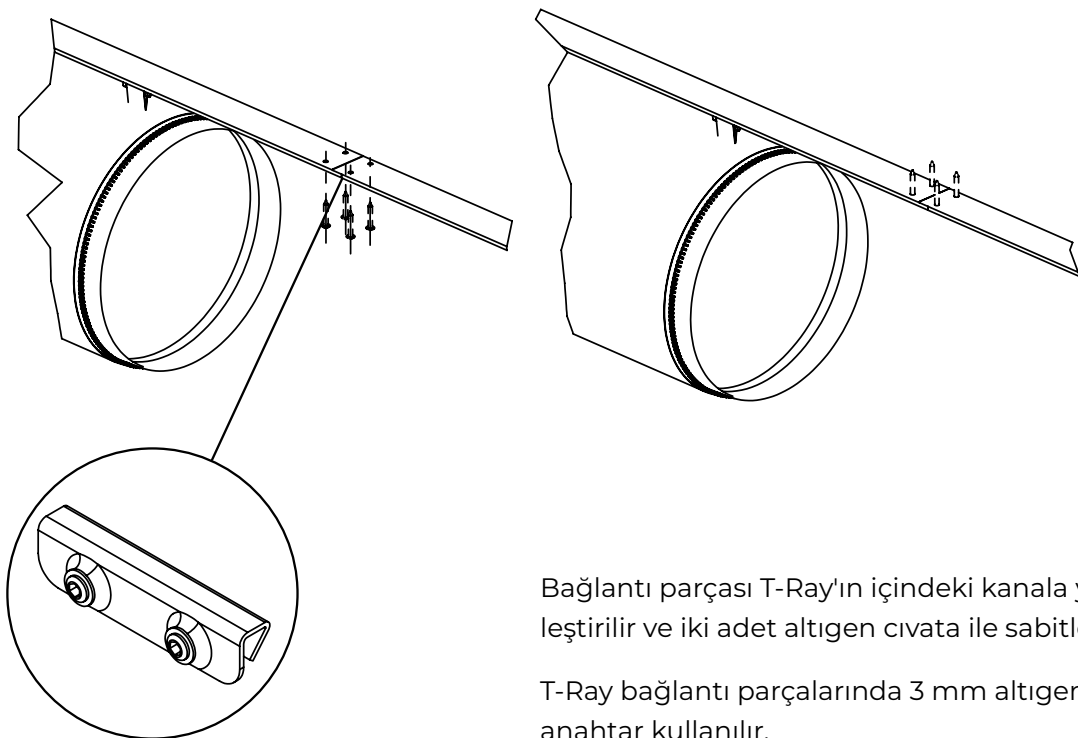
## 2.0 ASKI SİSTEMİ MONTAJI



## 2.1 T-Ray montajı

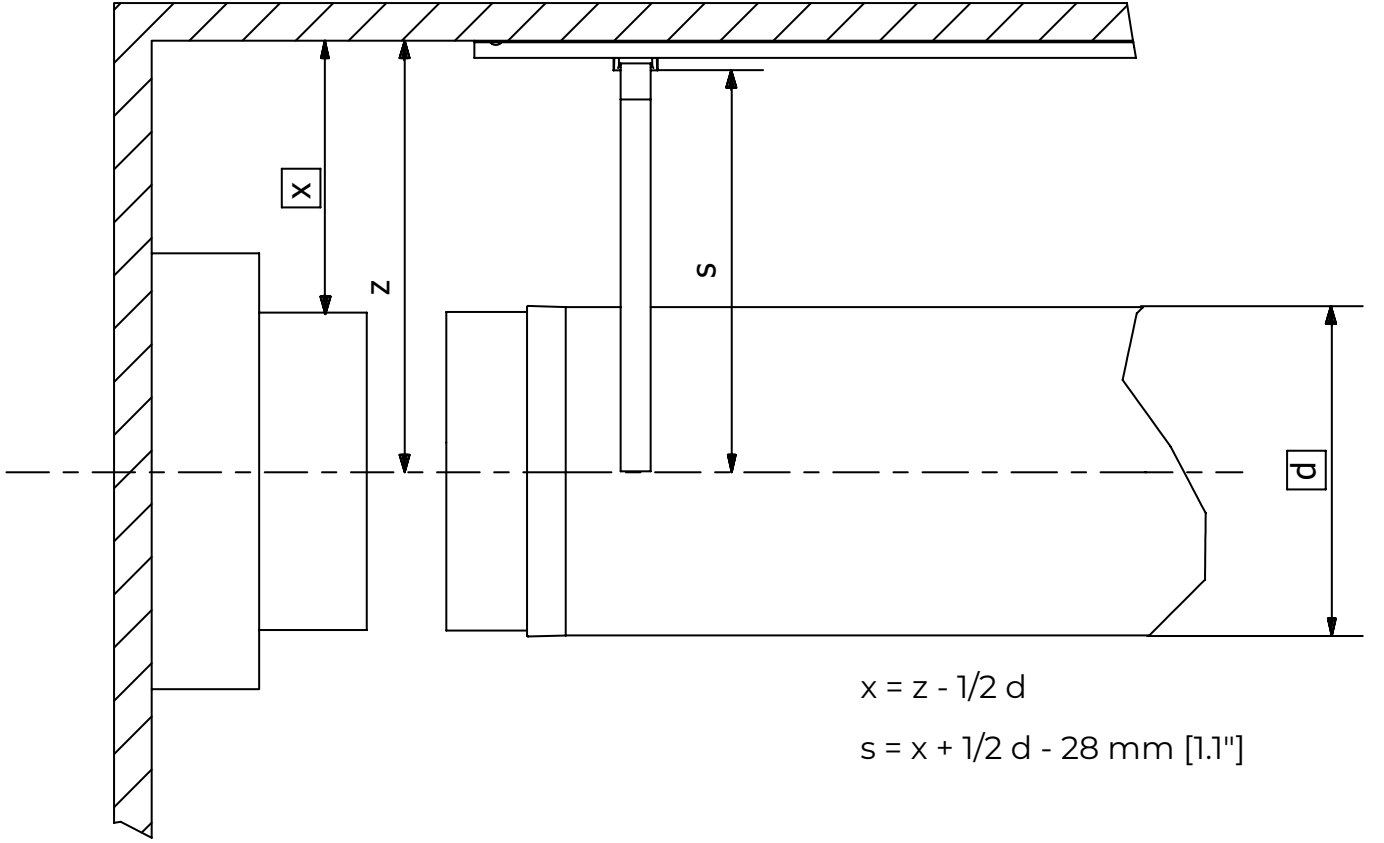
- T-Ray bağlantı parçaları FabricAir tarafından sağlanır.
- T-Raylar 2 metrelik kesitler halinde üretilir.
- Bu askı sistemi doğrudan tavana monte edilmelidir. Başka bir yapı malzemesinin altına monte edilemez.

Video



Bağlantı parçası T-Ray'ın içindeki kanala yerleştirilir ve iki adet altıgen cıvata ile sabitlenir.

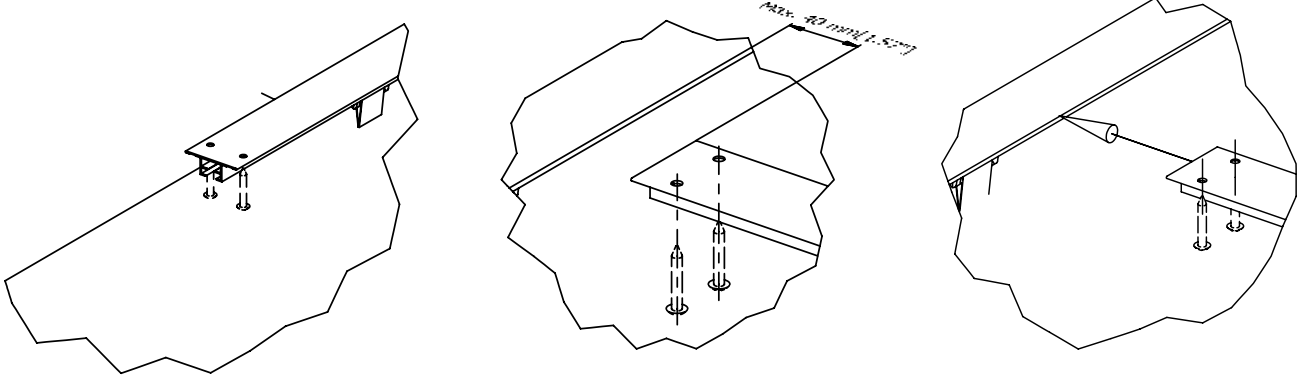
T-Ray bağlantı parçalarında 3 mm altıgen anahtar kullanılır.



- T-Ray, FabricAir sisteminin merkez hattı boyunca monte edilmelidir.
- Doğru montaj için tebeşir çizgileri ve/veya lazerler kullanın.
- T-Raylar, başka üreticiler tarafından sağlanan bağlantı elemanları kullanılarak yapıya ankrulanmalıdır.
- T-Raylar önceden delinmemiştir, bu da yükleniciye yapıya sabitleme için en iyi konumu belirlemede esneklik sağlar.
- Maksimum stabilite için, T-Raylar, ray başına en az dört bağlantı elemanı ile her bir ucun her iki yanında yapıya sabitlenmelidir.
- T-Raylar ihtiyaca göre istenilen uzunlukta kesilebilir. Sistem devreye alındıktan sonra kanallar şişeceği için her hattın sonunda 300 mm (12 inç) ek mesafe bırakın.
- Bu askı sistemleri tavana direkt monte edilmelidir. T-Raylar herhangi bir yapı malzemesinin altına monte edilemez.

## 2.2 Branşmanlar için T-Rayın montajı

Video

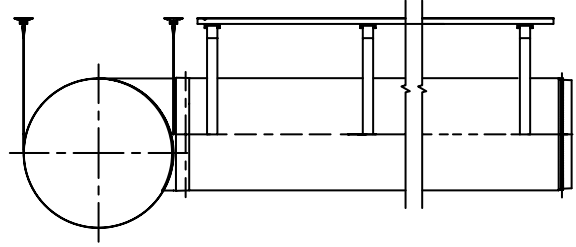
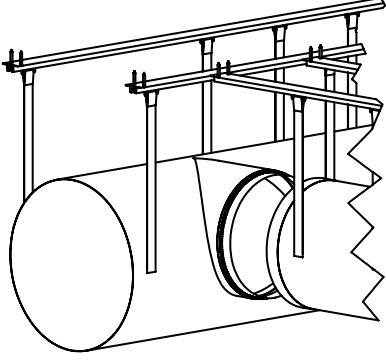


- Montaj sırasında raylar arasında uygun bir boşluk bırakılarak branşman klipslerinin raya sokulmasına izin verecek biçimde hazırlık yapılmalıdır. Bu, branşman klipslerinin genel sisteme sorunsuz entegrasyonunu sağlayarak optimum performans sağlar.
- Sistem 03 ve 04 tiplerinde asma tavan T-Ray çerçevesi içinde uygulanabilir. Sorunsuz bir montaj için T-raylar T-raylara 600 mm [2'] veya 1200 mm [4'] aralıklarla güvenli bir şekilde sabitlenmelidir.
- Montajdan önce asma tavan sisteminin ağırlık yükü spesifikasyonlarına uygunluğun sağlanması çok önemlidir, çünkü bu yönergelere uyulmaması yapısal bütünlük sorunlarına yol açabilir. Bu nedenle, güvenli ve emniyetli bir uygulama sağlamak için sistemin ağırlık yükü kapasitesinin kapsamlı bir şekilde gözden geçirilmesi ve doğrulanması esastır.

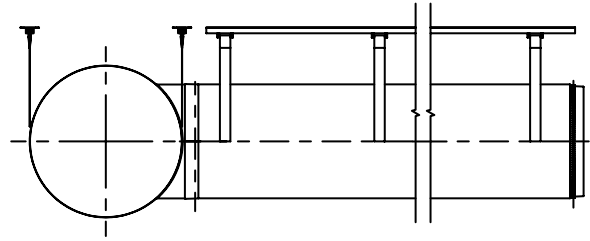
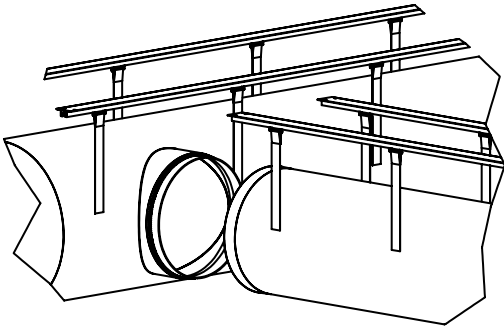


## 2.3 Branşmanlar

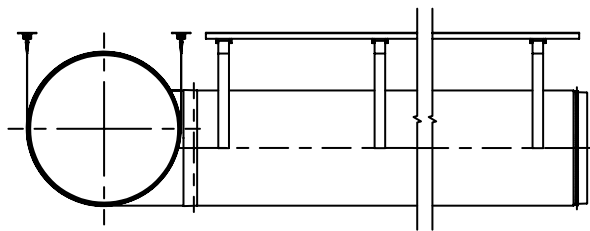
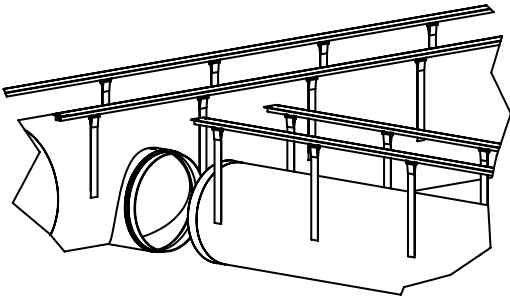
### Üst merkezli branşman



### Uzun kayışlı orta merkezli branşman

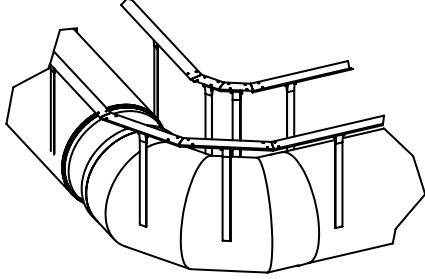


### Uzun kayışlı alt merkezli branşman



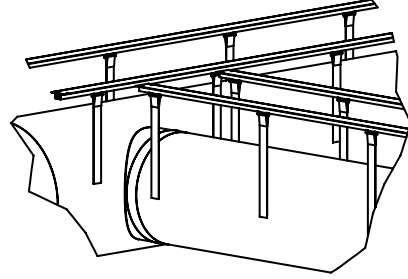
## 2.4 Askı sisteminin detaylı montajı

Her bir parçanın montajı hakkında detaylı bilgi için QR kodunu okutun.



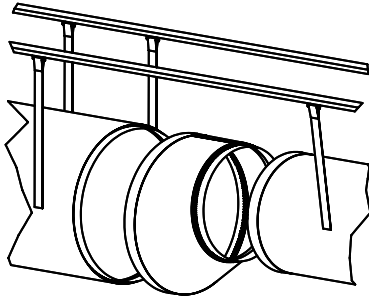
**Dirsekler ve dönüşler**  
Tüm derece ve boyutlar

Çizimler



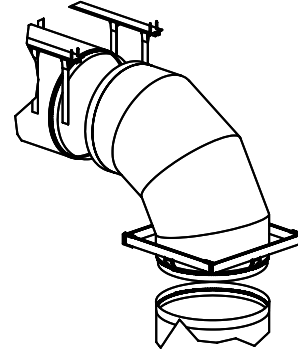
**Branşmanlar**  
Üst / eş / alt merkezli

Çizimler



**Redüksiyonlar**  
Üst / eş / alt merkezli

Çizimler



**Dikey askı sistemi**  
montaj seçenekleri

Çizimler

## 3.0 KUMAŞ HAVA KANALININ MONTAJI

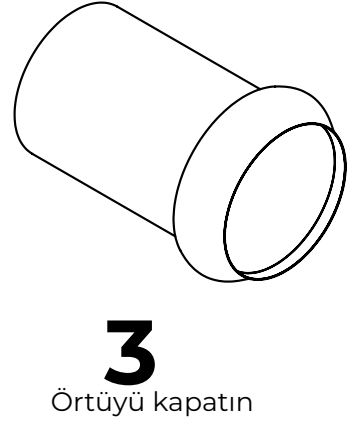
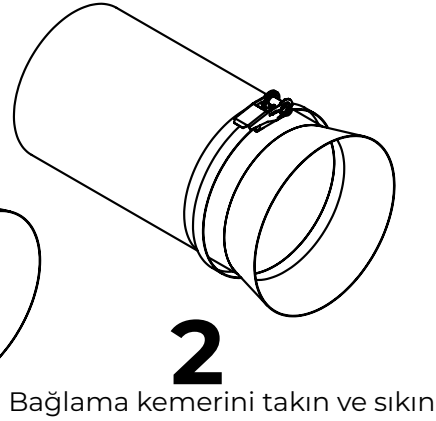
### 3.1 Bağlama kayışı ile metal kanal bağlantısı

	Basit giriş ağzı	Örtülü giriş ağzı	Akıllı giriş ağzı
Gerekli min. metal kanal uzunluğu	50 mm [2"]	50 mm [2"]	75 mm [3"]
Giriş ağzı uzunluğu	Min. 50 mm [2"] Std. 100 mm [4"]	Min. and std. 100 mm [4"]	Min. and std. 100 mm [4"]

#### Basit giriş ağzı



#### Örtülü giriş ağzı

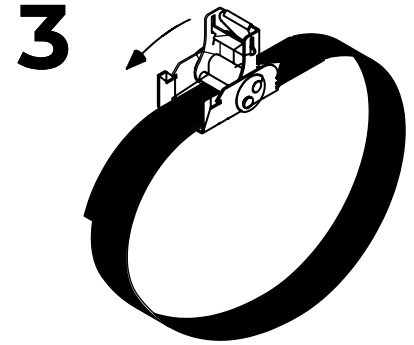
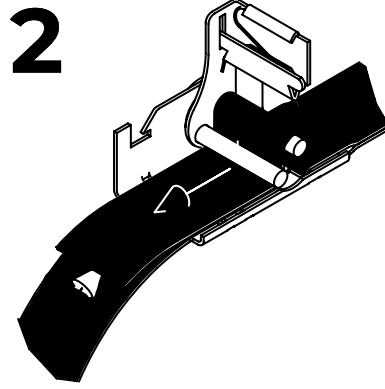
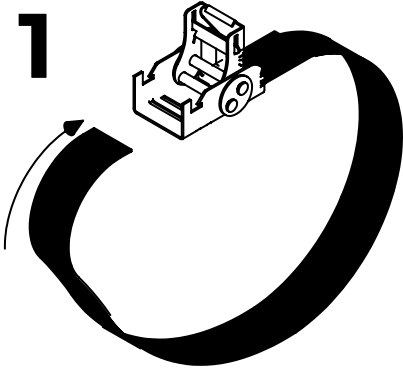


#### Akıllı giriş ağzı

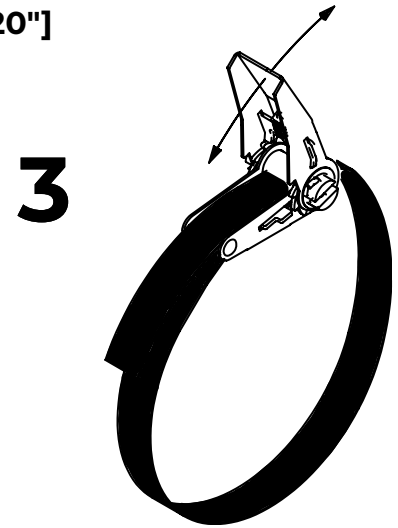
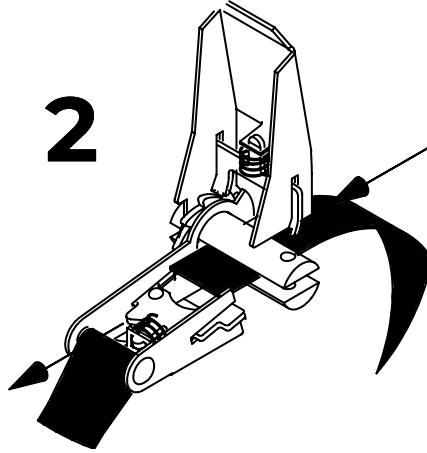
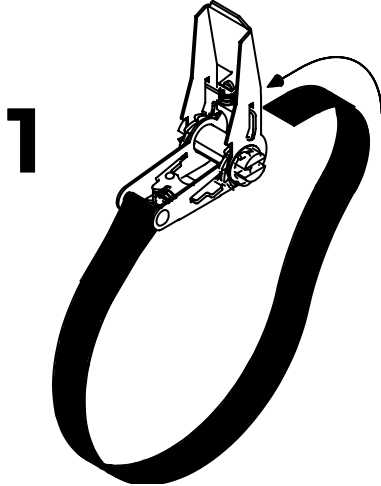


### 3.1 Baęlama kemerleri

Part ID (17) Kanal  $\varnothing < 510$  mm [20"]



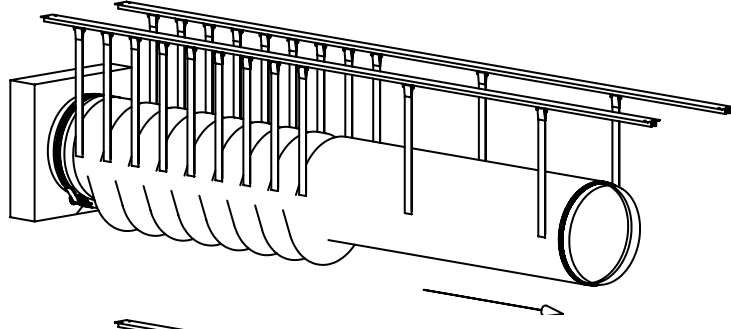
Part ID (18) Kanal  $\varnothing \geq 510$ mm [20"]



### 3.3 Kanalı T-Raya montajı

**1**

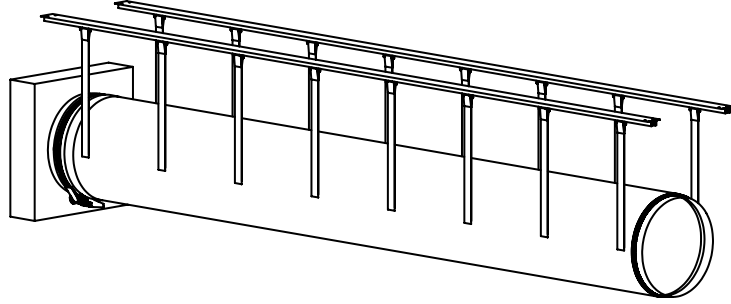
Öncelikle kanalı asın



Video

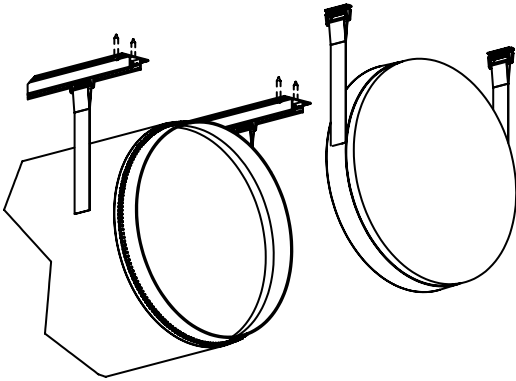
**2**

Ardından kanalı gerdirin



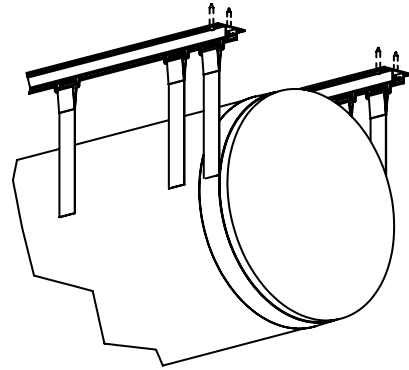
**3**

Askıları raya yerleştirin



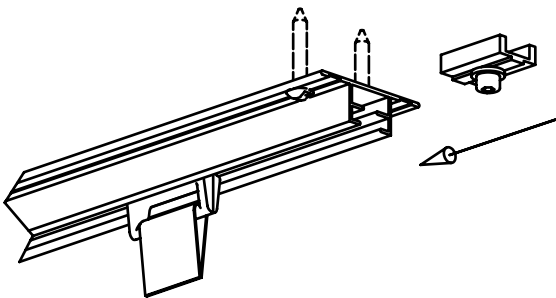
**4**

Uç kapağını kanala doğru kaydırın ve fermuar bağlantısını birleştirin.



**5**

Profil kilidini yerleştirerek kanalı emniyete alın



**6**

Cıvatayı saat yönüne çevirerek profil kilidini sabitleyin

