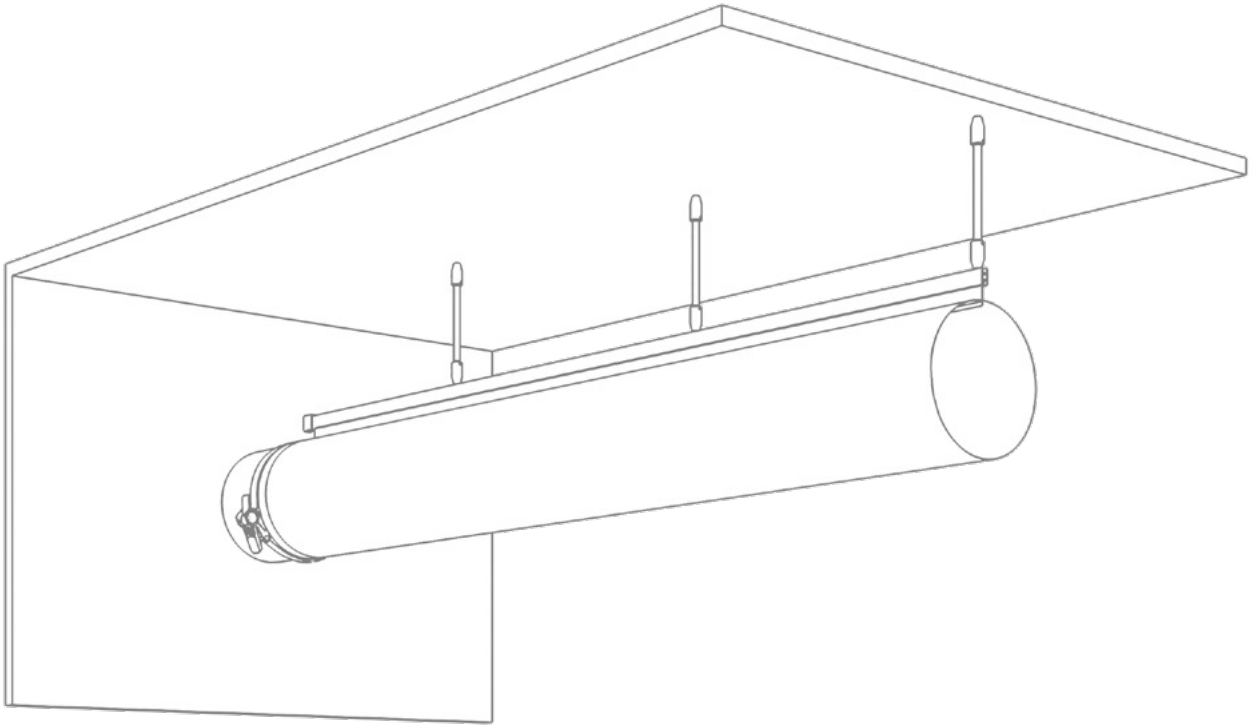


Type 07

Montaj Kılavuzu



Type 07 askı sistemi klasik, All-in-One ve Dahili 360° Çember sistemiyle uyumludur.

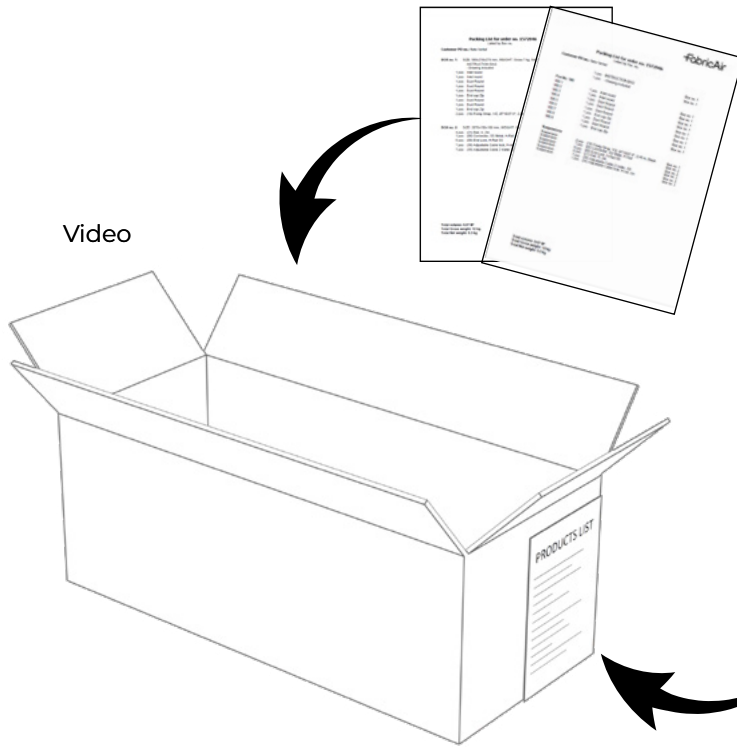
Type 07 H-Rayın alüminyum çubuk destekleri ile tavana monte edildiği rijit bir askı sistemidir. Kanallar saat 12:00 yönünde yer alan RapidSlider sürgüleri raylara asılır.

Animasyon

İçindekiler

1.0 KUTULARIN AÇILIŞI.....	3
1.1 Malzeme tablosu.....	4
1.2 Type 07 askı sistemi malzemeleri.....	5
2.0 ASKI SİSTEMİ MONTAJI.....	6
2.0 Askı sistemi montajı	6
2.1 H-Ray montajı	6
2.2 Profilleri bağlama	8
2.3 Ek profillerin bağlaması	8
2.4 Dönüşler ve dirsekler	9
2.5 Askı sisteminin detaylı montajı	10
3.0 ŞEKİL KORUYAN DONANIM.....	11
3.1 All-in-One	11
3.2 Dahili çemberlerin montajı.....	11
3.3 Dahili çemberlerin demontajı.....	12
4.0 KUMAŞ HAVA KANALININ MONTAJI.....	13
4.1 Bağlama kemeriyle metal kanala bağlantı	13
4.2 Bağlama kemerleri.....	13
4.3 Kanalın H-Raya montajı	14
4.4 Gergin uç kapağı montajı	16

1.0 KUTULARIN AÇILIŞI



1 numaralı kutuda proje ile ilgili tüm dökümanlar yer alır.

- Sistem Çizimleri
- Montaj Kılavuzu
- Çeki Listesi (Kutuya göre)
- Çeki Listesi (Pozisyonlara göre)

Kutu numarası ve kutu içeriği, kutunun üzerindeki etikette yer alır.

ORDER NO. : 1473677	FabricAir
Contents of box NO. 1/2:	
Instruction bag	1 pcs
Drawing included	1 pcs
Distribution Ducts	
Tag. no. 100.1 Inlet	
Tag. no. 100.2 Inlet	
Suspensions	
(05) Stretcher	
(14) Cable lock	
(16) Fixing	

FabricAir			
Packing List for order no. 1572946			
Listed by Pos. no.			
Customer PO no.: Nate Verbal			
	1 pcs	INSTRUCTION BAG	Box no. 1
	1 pcs	- Drawing included	Box no. 1
Pos No. 100			
100.1	1 pcs	Inlet round	Box no. 1
100.2	1 pcs	Inlet round	Box no. 1
100.3	1 pcs	Duct Round	Box no. 1
100.4	1 pcs	Duct Round	Box no. 1
100.5	1 pcs	Duct Round	Box no. 1
100.6	1 pcs	End cap Zip	Box no. 1
100.7	1 pcs	Duct Round	Box no. 1
100.8	1 pcs	Duct Round	Box no. 1
100.9	1 pcs	End cap Zip	Box no. 1
Suspensions			
Suspension	2 pcs	(18) Fixing Strap, Y/Z, Ø710/27.9", 2.46 m, Black	Box no. 1
Suspension	1 pcs	(06) Connector, SS Metal, H-Rail	Box no. 2
Suspension	6 pcs	(08) End Lock, H-Rail SS	Box no. 2
Suspension	4 pcs	(21) Rail, H, 2m	Box no. 2
Suspension	7 pcs	(38) Adjustable Cable 2 meter, SS	Box no. 2
Suspension	7 pcs	(36) Adjustable Cable lock, H-rail, SS	Box no. 2
Total volume: 0.07 M ³			
Total Gross weight: 12 kg			
Total Net weight: 9.3 kg			

FabricAir		
Packing List for order no. 1572946		
Listed by Box no.		
Customer PO no.: Nate Verbal		
BOX no. 1:	SIZE: 590x210x275 mm, WEIGHT: Gross 7 kg, Net 5.9 kg.	
INSTRUCTION BAG		
- Drawing included		
1 pcs	Inlet round	Tag No. 100.1
1 pcs	Inlet round	Tag No. 100.2
1 pcs	Duct Round	Tag No. 100.3
1 pcs	Duct Round	Tag No. 100.4
1 pcs	Duct Round	Tag No. 100.5
1 pcs	End cap Zip	Tag No. 100.6
1 pcs	Duct Round	Tag No. 100.7
1 pcs	Duct Round	Tag No. 100.8
1 pcs	End cap Zip	Tag No. 100.9
2 pcs	(18) Fixing Strap, Y/Z, Ø710/27.9", 2.46 m, Black	Suspension
BOX no. 2:	SIZE: 2070x150x100 mm, WEIGHT: Gross 5 kg, Net 3.45 kg.	
4 pcs	(21) Rail, H, 2m	Suspension
1 pcs	(06) Connector, SS Metal, H-Rail	Suspension
6 pcs	(08) End Lock, H-Rail SS	Suspension
7 pcs	(36) Adjustable Cable lock, H-rail, SS	Suspension
7 pcs	(38) Adjustable Cable 2 meter, SS	Suspension
Total volume: 0.07 M ³		
Total Gross weight: 12 kg		
Total Net weight: 9.3 kg		

- Pakette bir tanesi kutu numarasına göre diğeri kanalların yerleşimine (pozisyon) göre iki adet çeki listesi bulunur. Aynı kutunun içerisinde askı malzemeleri ve kanallar bulunabilir. Her kanal bölümünün/bileşenin bir etiket numarası vardır. (Tag No. XXX.X). Askı elemanlarının parça kimlik numaraları vardır. Örnek: (21) H-Ray, 2 m. Bu durumda, (21) parça kimlik numarasıdır.
- Etiket numaraları montaj sırasına göre işaretlenmiştir. Kanal montajı Etiket No. XXX.1 ile başlamalı ve buna göre devam etmelidir.

1.1 Malzeme tablosu (sistem çizimleri üzerinde gösterilir)

MALZEMELER								
Etiket#	Kumaş	Renk	Akış modeli			Askı sistemi		
			Birincil	Atış yönleri	İkincil	Tip	Kayış uzunluğu	Malzeme
350404600025	Combi 70	Siyah 3004			FabFlow		0	GV
100.1	Combi 70	Siyah 3004			FabFlow		0	GV
100.2	Combi 70	Siyah 3004	SonicFlow SonicFlow SonicFlow SonicFlow SonicFlow	2:00 3:00 4:00 5:00 6:00	FabFlow	Type 01 AiO	50 mm [2"]	GV

YUKARIDAKİ TABLO ÖRNEK OLARAK VERİLMİŞTİR

Etiket#: bölüm için tanımlayıcı etiket numarasıdır.

Etiket 3504..##..25: bu parça, hava hızlarının yönetilmesine yardımcı olan ve herhangi bir bağlantı yerine fermuar ile bağlanan FabricAir akış konisidir.

Kumaş: proje için belirlenen kumaş modeli.

Renk: seçilen renk.

Ana akış modeli: ana hava akış modeli

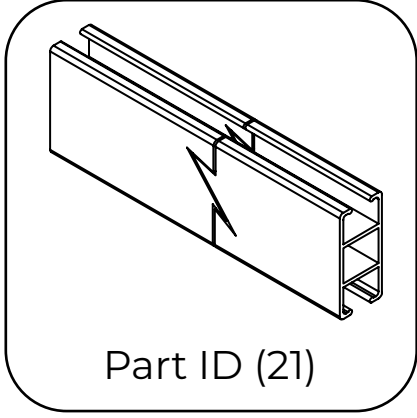
Yerleştirme: deliklerin konumu; hava akış yönünü arkanıza aldığınız durumda kanal üzerindeki deliklerin yerleşimi.

İkincil akış modeli: FabFlow akış modeli; geçirgen kumaş kullanıldığında kanal yüzeyinden sızan hava.

Askı sistemi tipi: bu proje için belirlenen askı tipi.

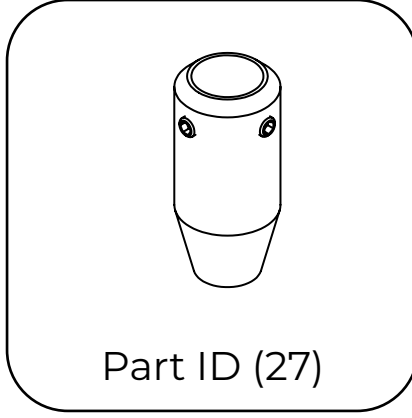
Kayış uzunluğu: kayışın kanalın üst kısmından askı sistemine kadar olan uzunluğu.

1.2 Type 07 askı sistemi malzemeleri (çeki listesinde gösterilir)



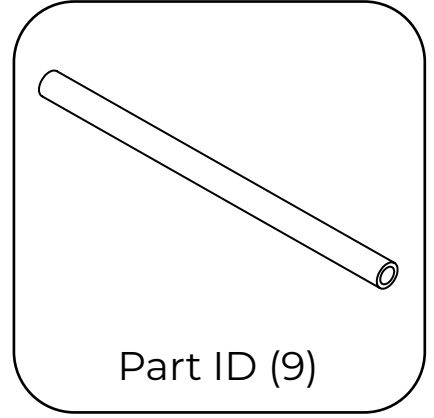
Part ID (21)

H-Ray profil



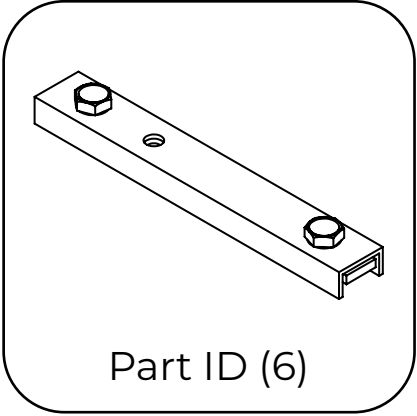
Part ID (27)

Çubuk ucu bağlantı parçası



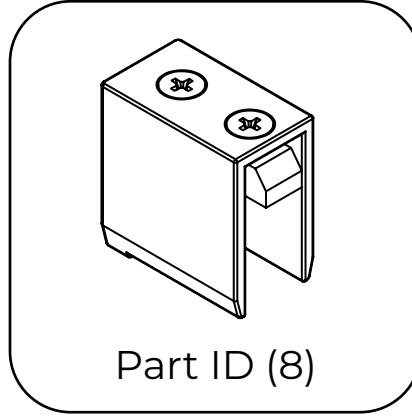
Part ID (9)

Çubuk



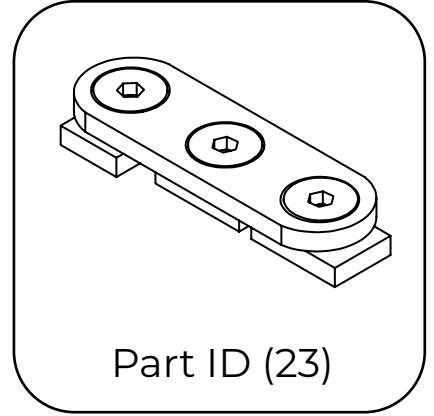
Part ID (6)

H-Ray bağlantı parçası



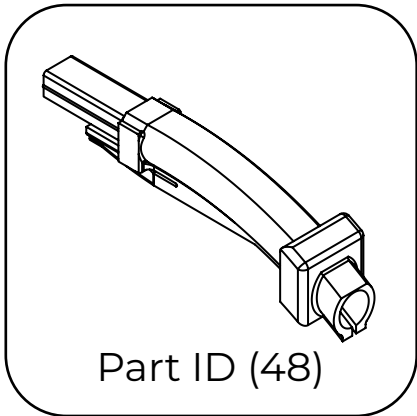
Part ID (8)

H-Ray uç kapağı



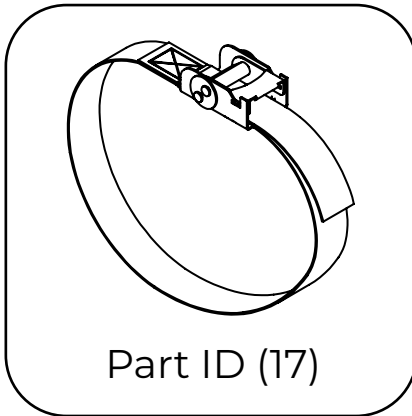
Part ID (23)

H-Ray t bağlantı parçası



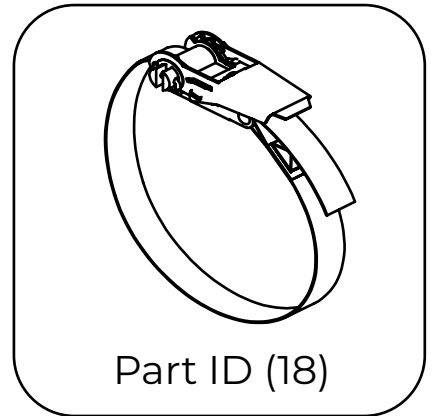
Part ID (48)

RapidSlider besleyici
H-Rayı



Part ID (17)

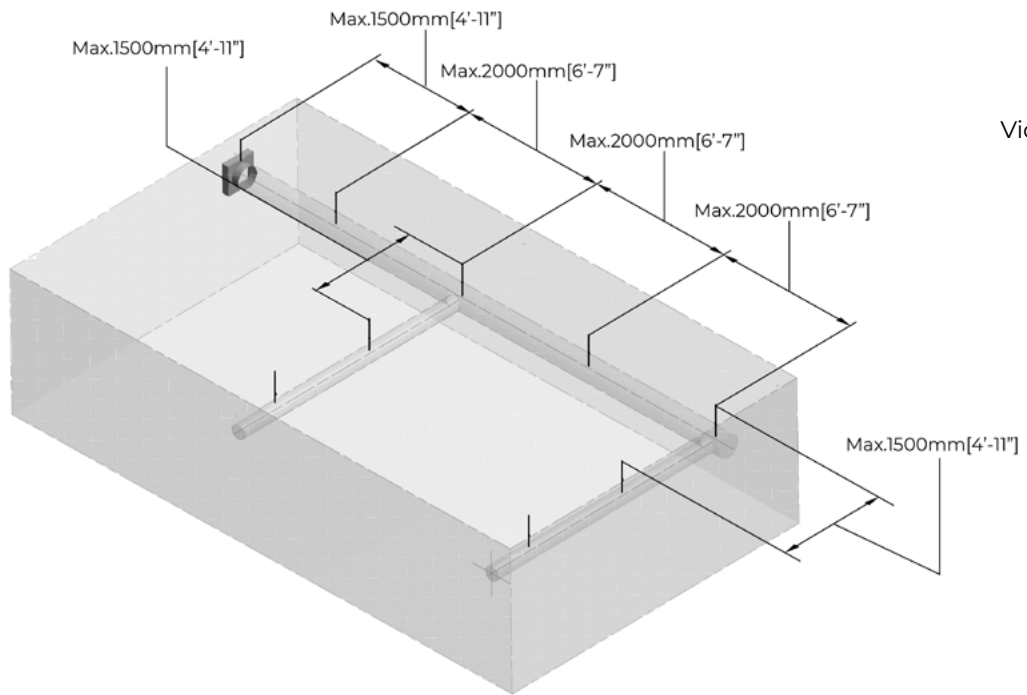
Ø<508 mm [20"] için bağlama kemeri



Part ID (18)

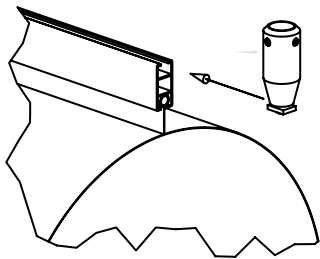
Ø >508 mm [20"] için bağlama kemeri

2.0 ASKI SİSTEMİ MONTAJI

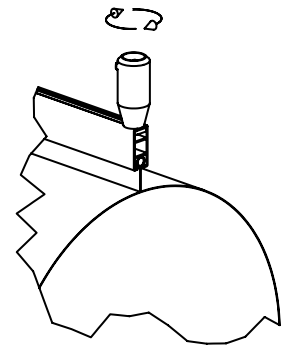


2.1 H-Ray montajı

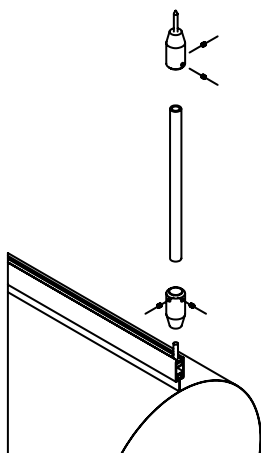
1



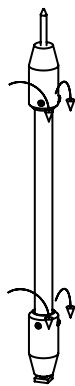
2



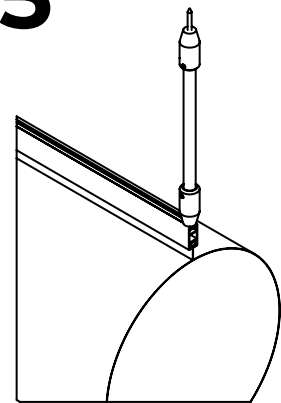
3

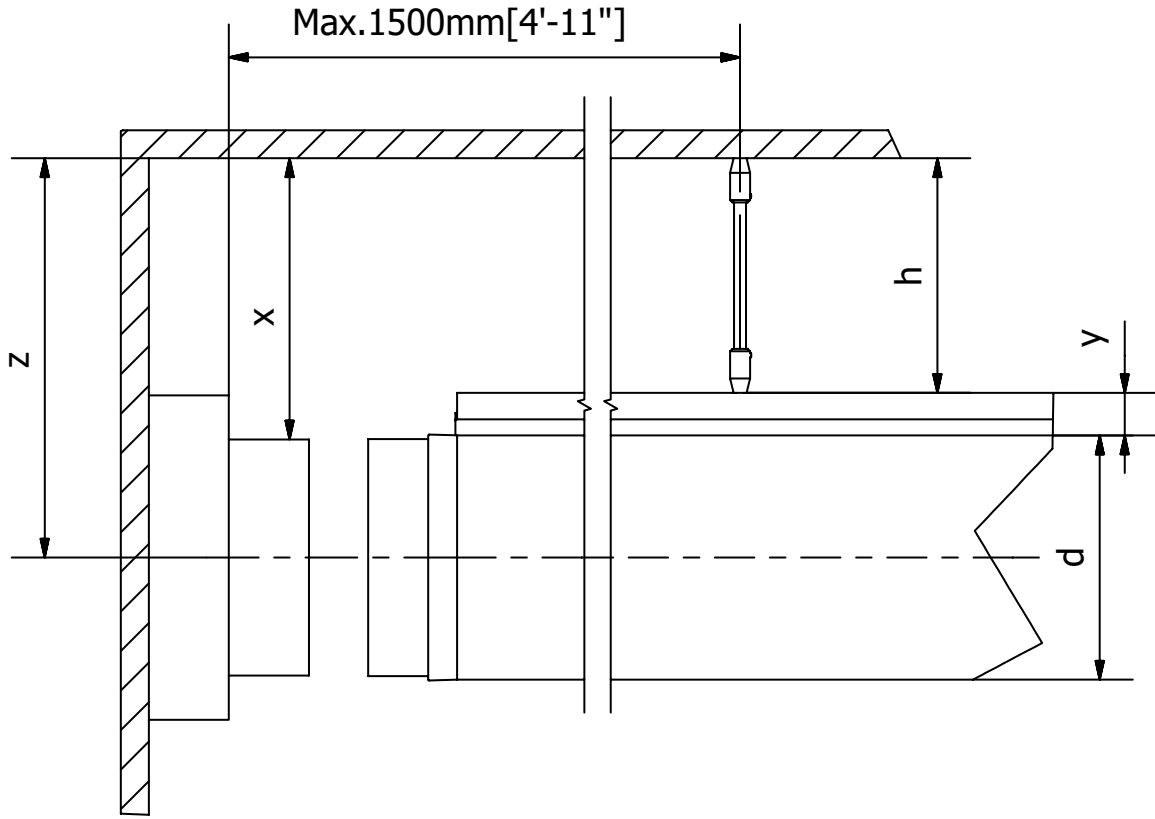


4



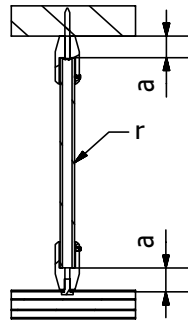
5





Çubuklar her bir bağlantı parçasına ayar vidaları (3 mm altıgen anahtar) kullanılarak sabitlenir.

Alüminyum çubuklar yüklenici tarafından yerinde kesilmelidir.



$$r = h - 2a$$

$$h = x - y$$

$$x = z - 1/2 d$$

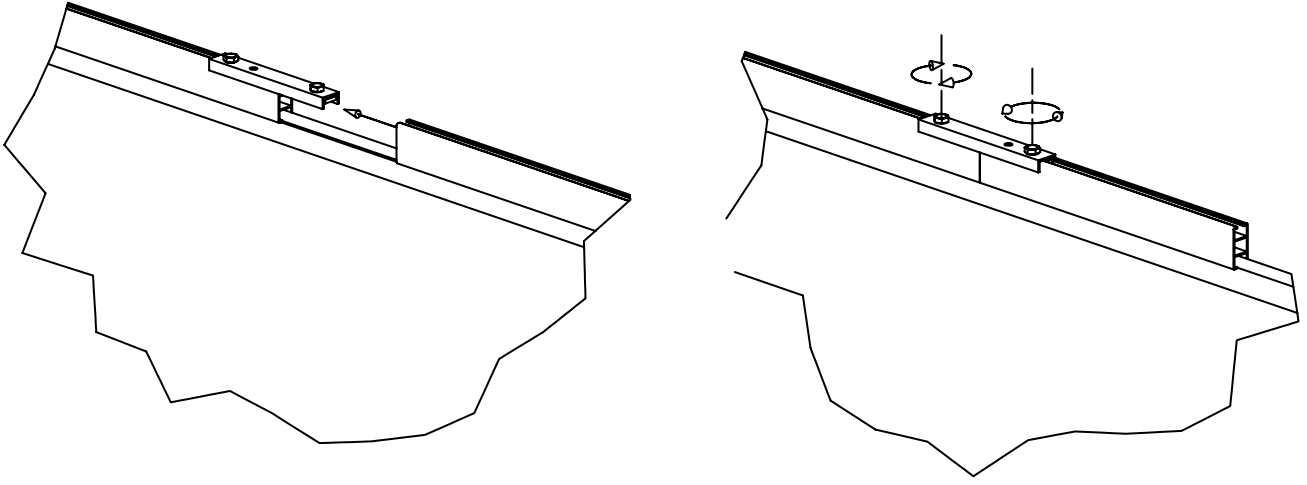
$$a = 22 \text{ mm}$$

$$Y \text{ klasik} = 63 \text{ mm [2.5\"}]$$

$$Y \text{ all-in-one} = 83 \text{ mm [3.25\"}]$$

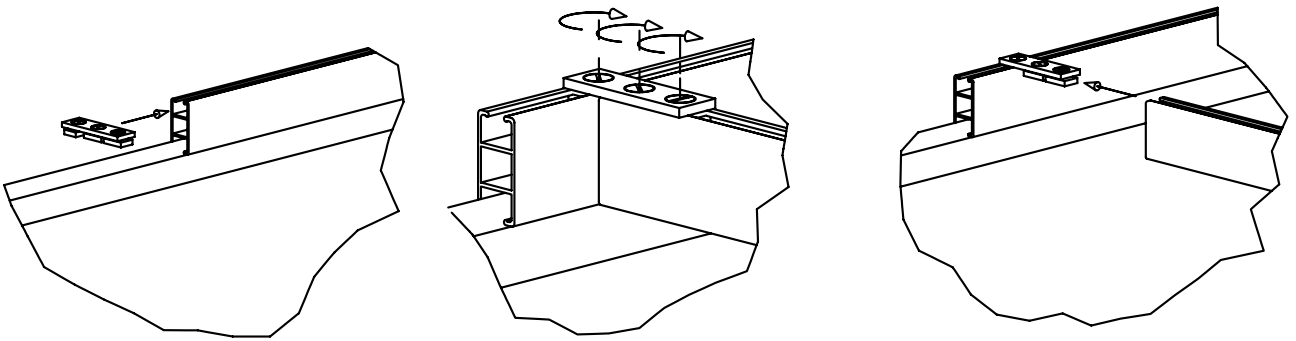
NOT! Dikey askılar için donanım miktarları 2 m [6'-7\"] aralığa göre hesaplanmıştır. Dikey ankraj aralığı 2 m'den [6'-7\"] az olursa montajcı ek donanım talep etmelidir.

2.2 Profilleri bağlama



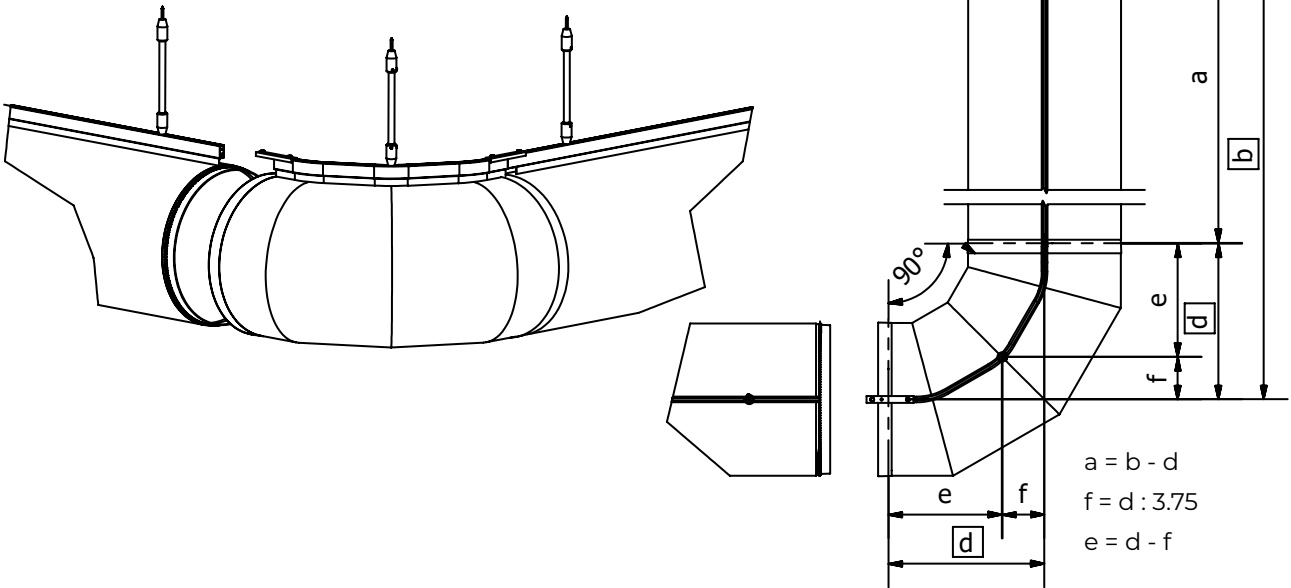
- H-Ray parçaları metal bir bağlantı parçası kullanılarak birleştirilir.
- Bağlantı parçası, altıgen cıvatalarla (3 mm) H-Rayına sabitlenir.
- Kanalın uygun yerlerde H-Rayına kaydırılması için sürgüleri olacaktır.
- FabricAir kanal sisteminde raylar dirseklere uyacak şekilde tam olarak gereken açıda bükülebilir.

2.3 Ek profillerin bağlaması

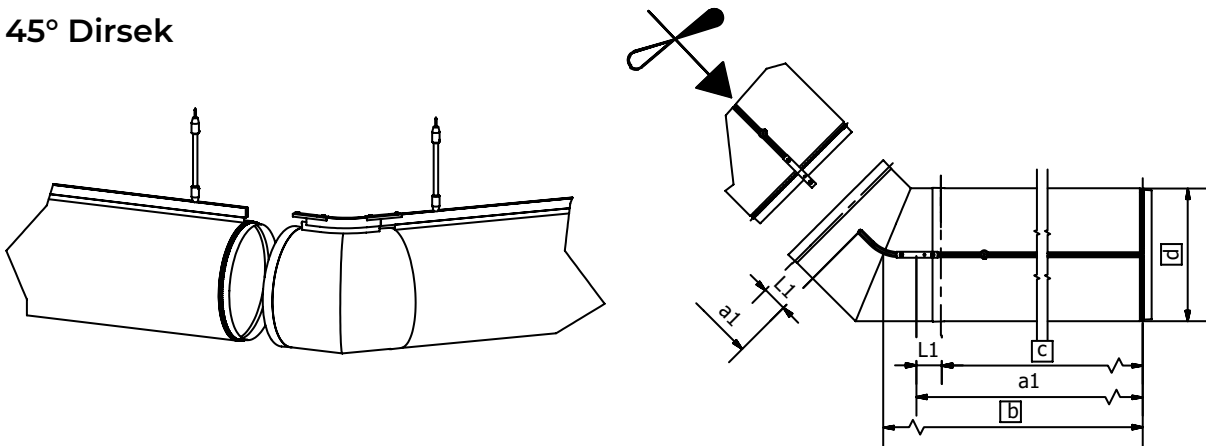


2.4 Dönüşler ve dirsekler

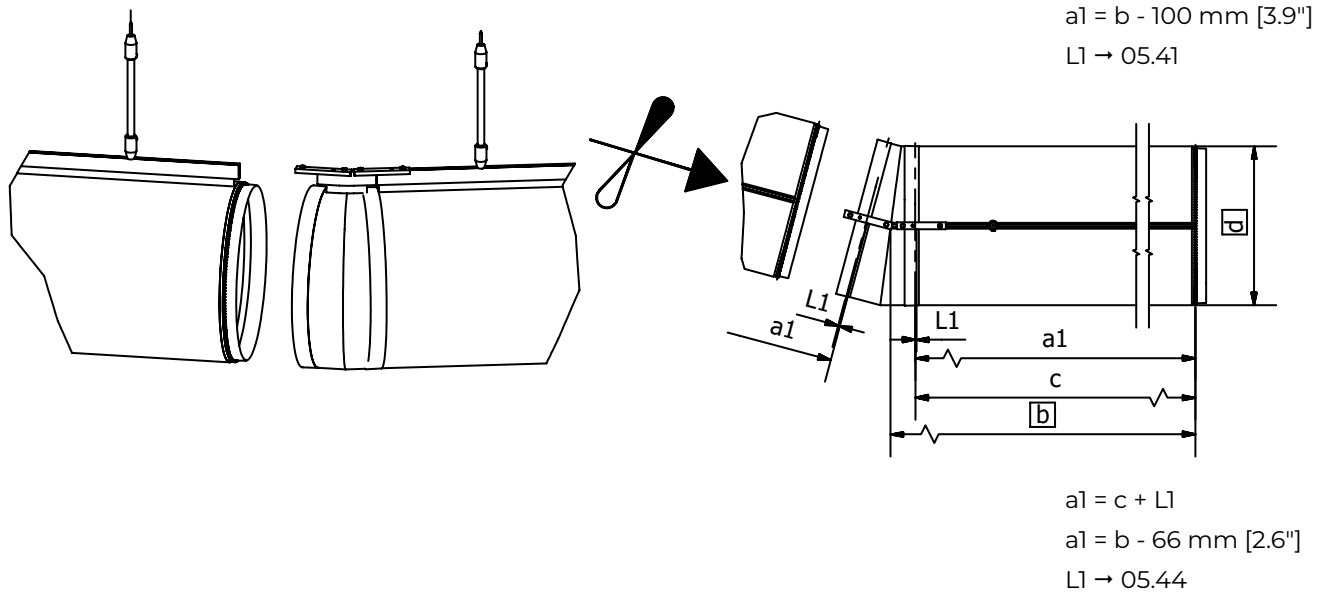
90° Dirsek



45° Dirsek

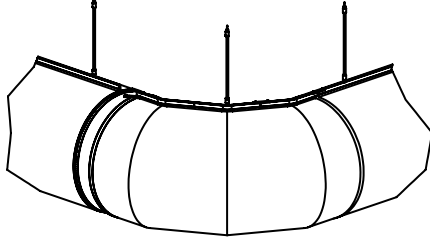


5° Dirsek



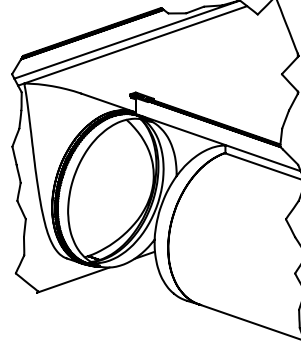
2.5 Askı sisteminin detaylı montajı

Her bir parçanın montajı hakkında detaylı bilgi için QR kodunu okutun



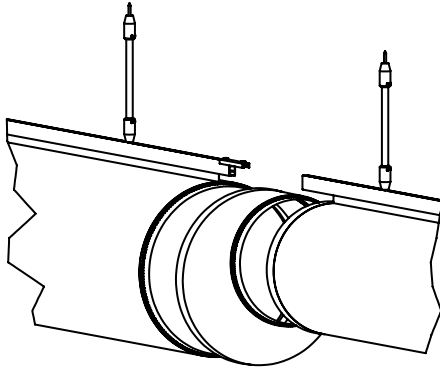
Dönüşler ve dirsekler
Tüm derece ve boyutlar

Çizimler



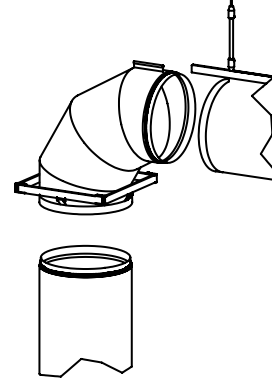
Branşmanlar
Üst / eş / alt merkezli

Çizimler



Redüksiyonlar
Üst / eş / alt merkezli

Çizimler



**Dikey askı sistemi mon-
taj seçenekleri**

Çizimler

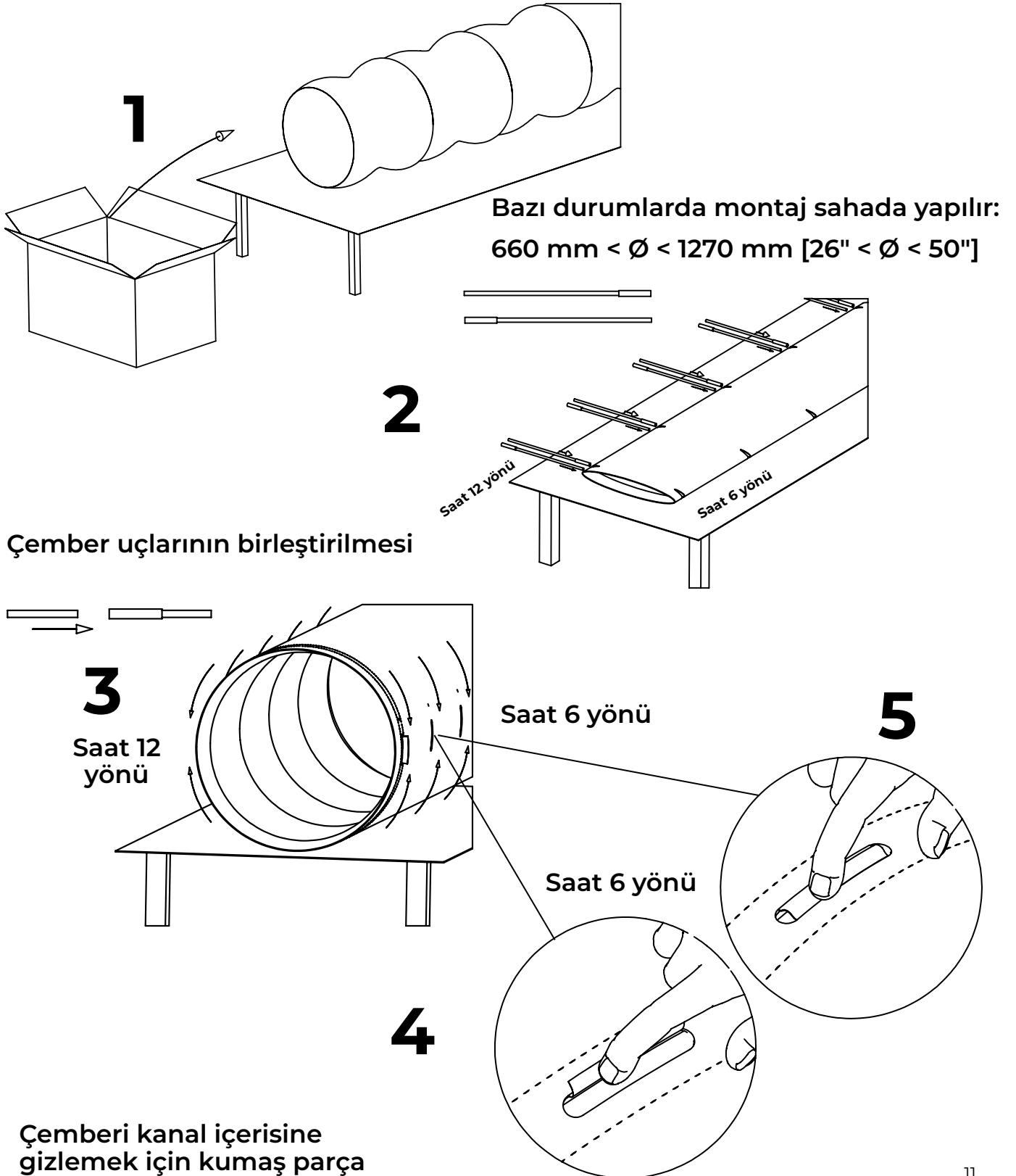
3.0 ŐEKİL KORUYAN DONANIM

3.1 Dahili ember montajı

Type 07 askı sistemi iin opsiyonel Őekil koruyan özüm.

Standart dahili ember kayıő uzunluđu.

Fabrikada montajı yapılır: $\text{Ø} \leq 660 \text{ mm}$ [26"]



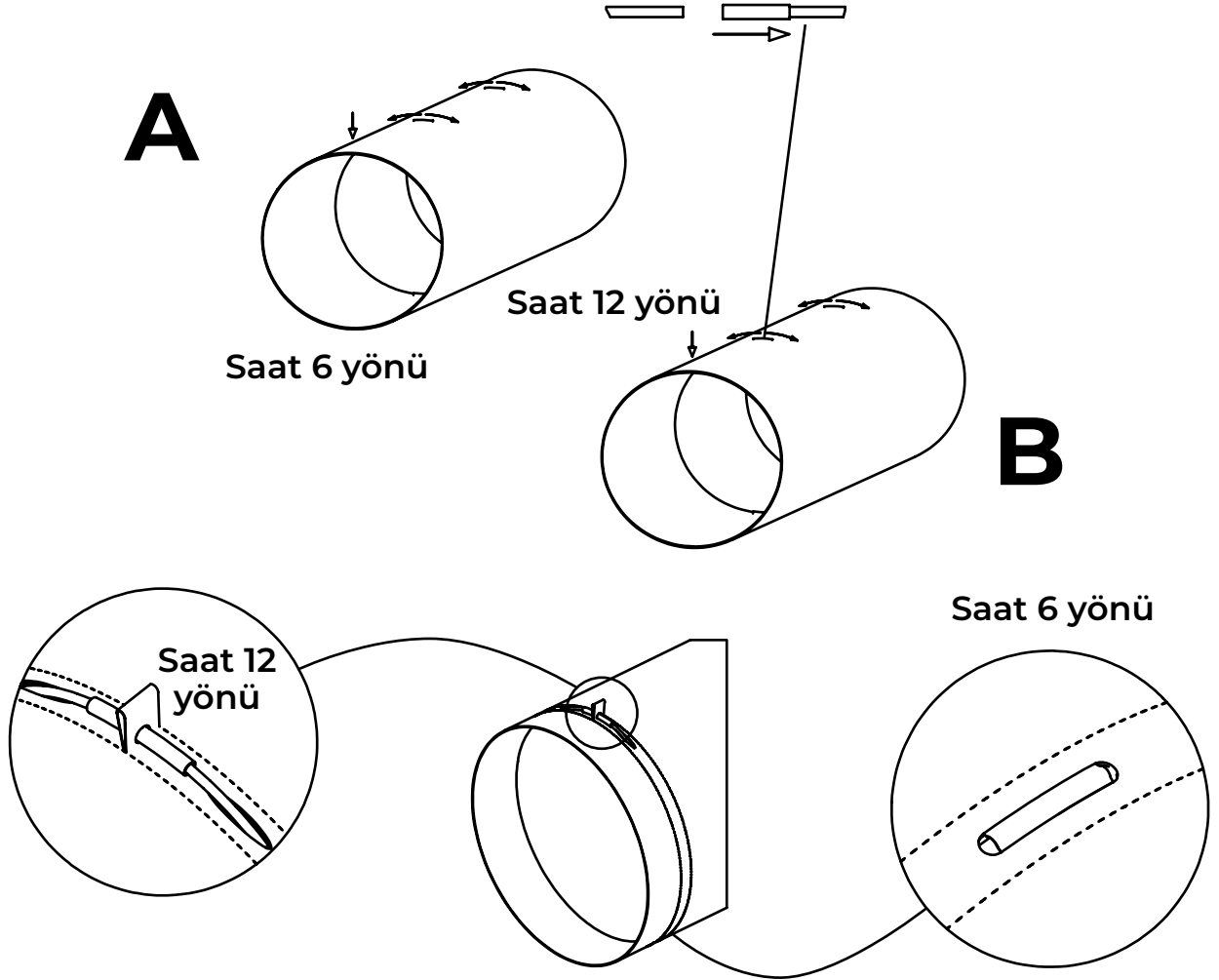
3.3 Dahili çemberlerin demontajı

Dahili çemberleri sökmek için bağlantı noktalarının saat 6:00 ve 12:00 yönlerine hizalayın.

Bağlantı noktasına erişmek için kanalı saat 6 yönüne doğru çevirin.

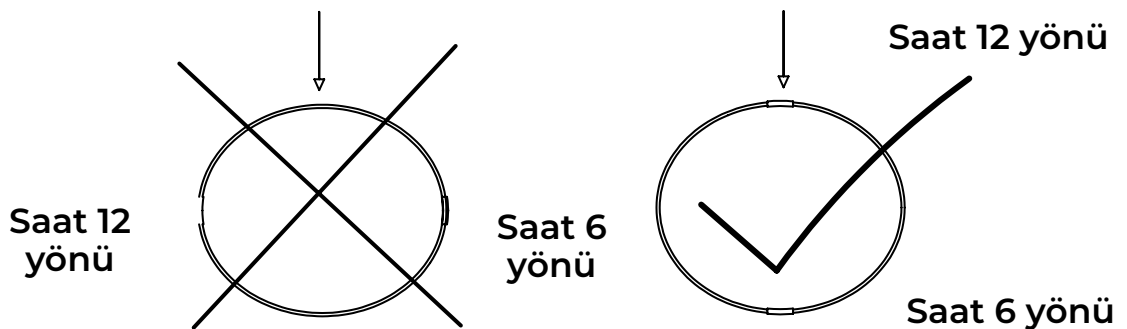
Bağlantı noktasını düzleştirmek için aşağı bastırın ve çubuğu metal manşondan dışarı kaydırın.

Saat 12 yönündeki 12:00 bağlantı noktasına erişmek için kanalı döndürün ve çıkarmak için işlemi tekrarlayın.



Çemberi sökmek için baskı uygulayın.

Çemberleri sökerken çember bağlantı noktasını saat 12 konumunda tutun.

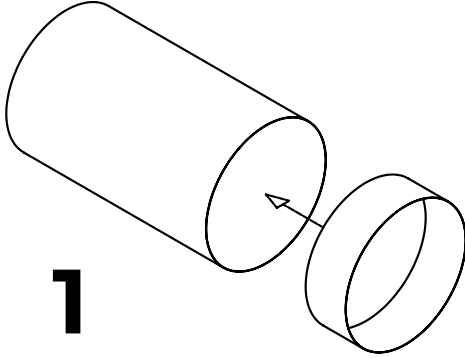


4.0 KUMAŞ HAVA KANALININ MONTAJI

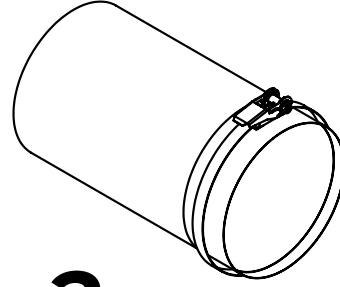
4.1 Bağlama kayışı ile metal kanal bağlantısı

	Basit giriş ağzı	Örtülü giriş ağzı	Akıllı giriş ağzı
Gerekli min. metal kanal uzunluğu	50 mm [2"]	50 mm [2"]	75 mm [3"]
Giriş ağzı uzunluğu	Min. 50 mm [2"] Std. 100 mm [4"]	Min. and std. 100 mm [4"]	Min. and std. 100 mm [4"]

Basit giriş ağzı

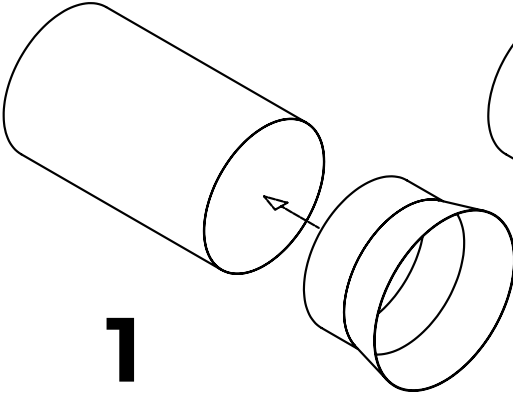


Giriş ağzını metal kanala yerleştirin

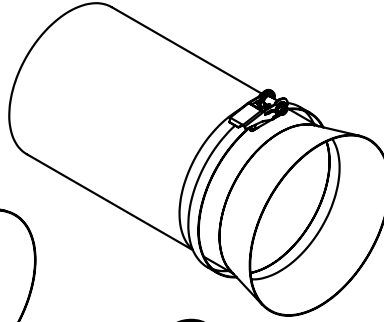


Bağlama kemerini takın ve sıkın

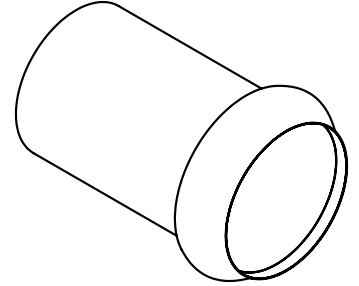
Örtülü giriş ağzı



Giriş ağzını metal kanala yerleştirin

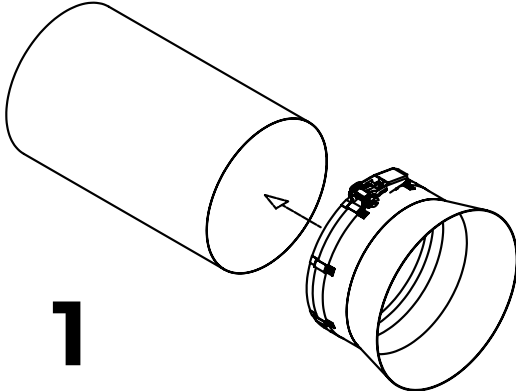


Bağlama kemerini takın ve sıkın

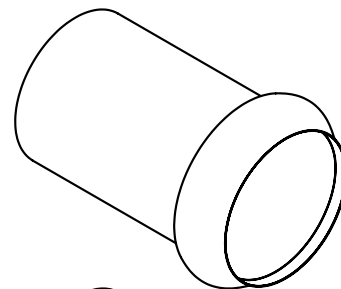


Örtüyü kapatın

Akıllı giriş ağzı



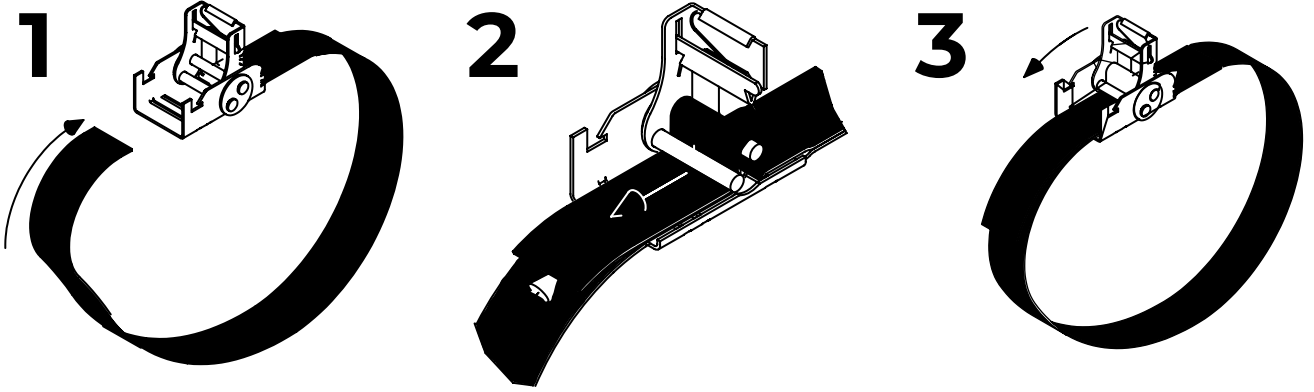
Giriş ağzını metal kanala yerleştirin ve bağlama kemerini sıkın



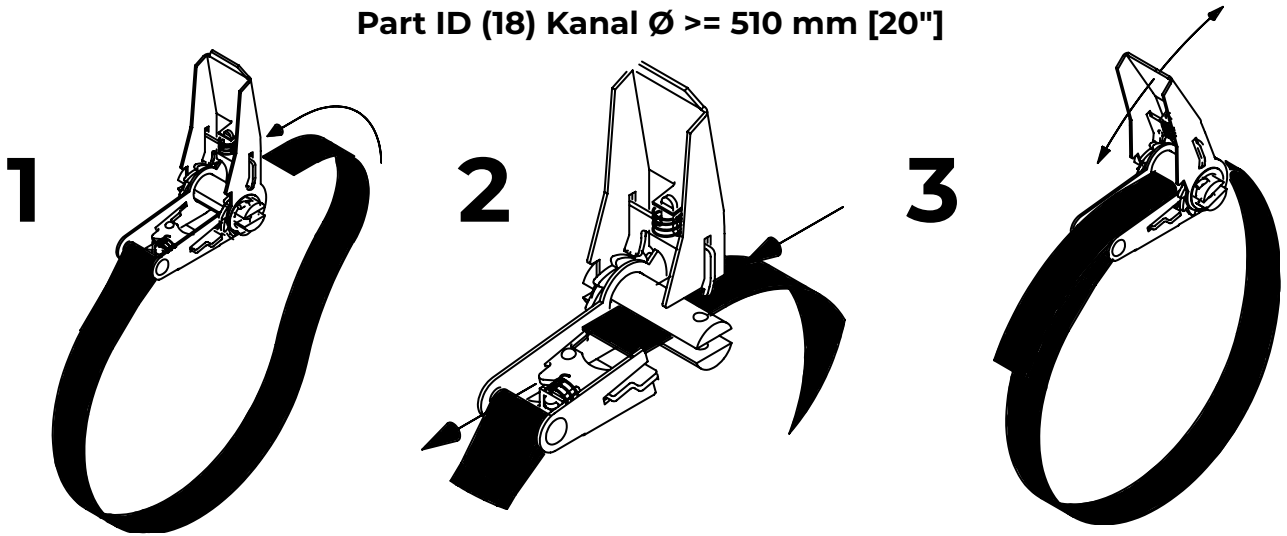
Örtüyü kapatın

4.2 Baęlama kemerleri

Part ID (17) Kanal $\varnothing < 510$ mm [20"]

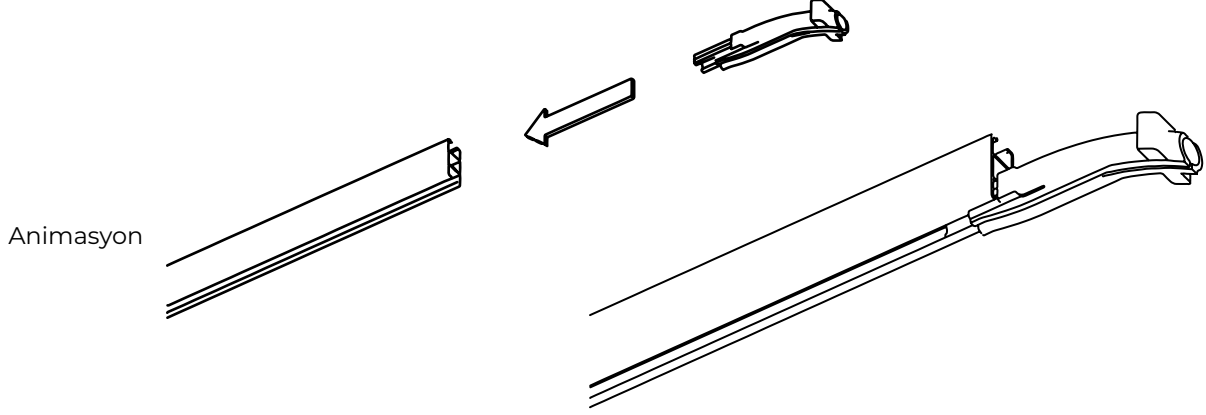


Part ID (18) Kanal $\varnothing \geq 510$ mm [20"]

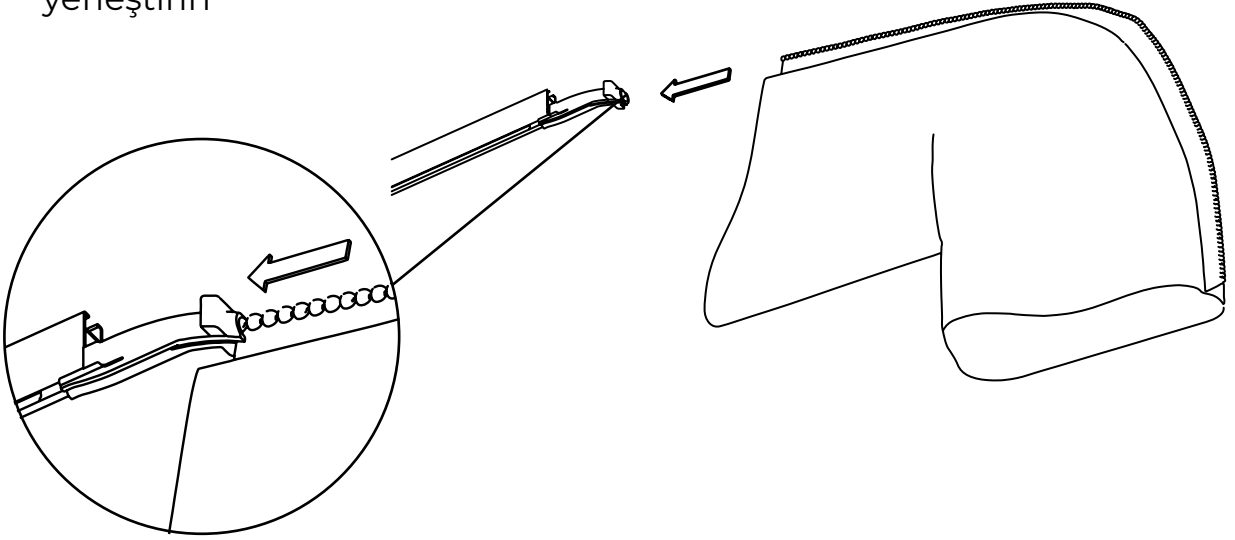


4.3 Kanalin H-Raya montajı

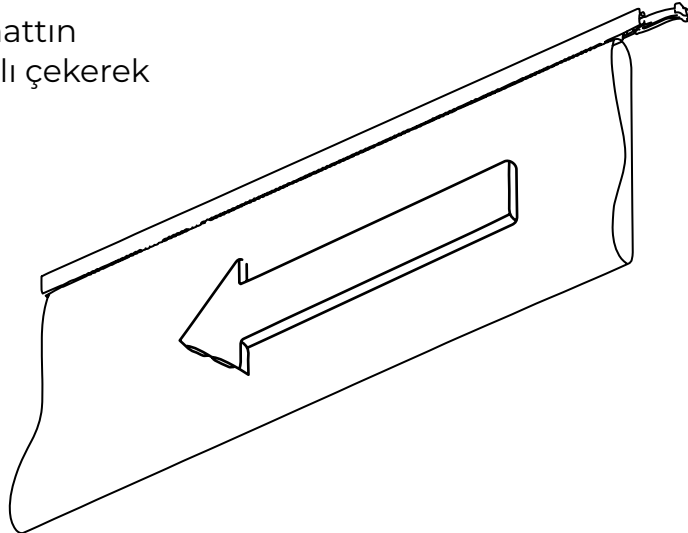
- 1 Besleyiciyi H-Ray içerisindeki kanala yerleştirin



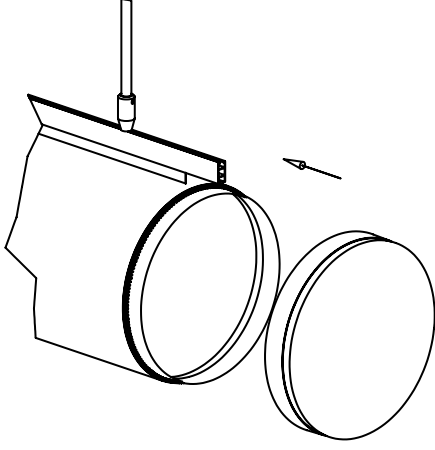
- 2 RapidSlider sürgülerini besleyicinin içerisine yerleştirin



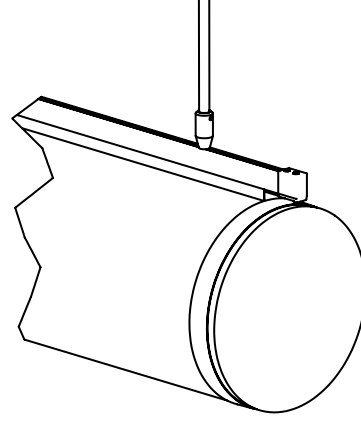
- 3 Kanalı asmak için hattın sonuna kadar kanalı çekerek asın



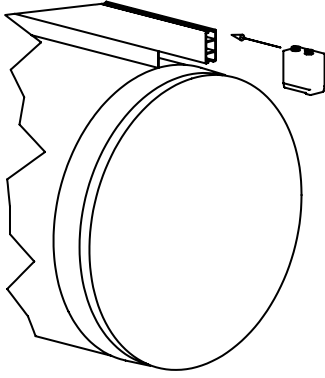
4 Uç kapağını takın



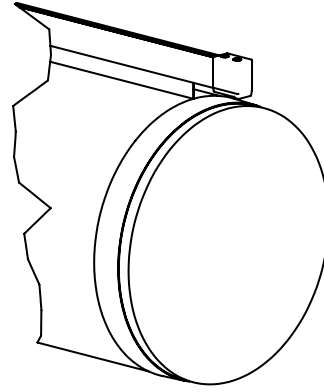
5 Uç kapağını kanalın ucuna takın ve fermuar bağlantısını birleştirin.



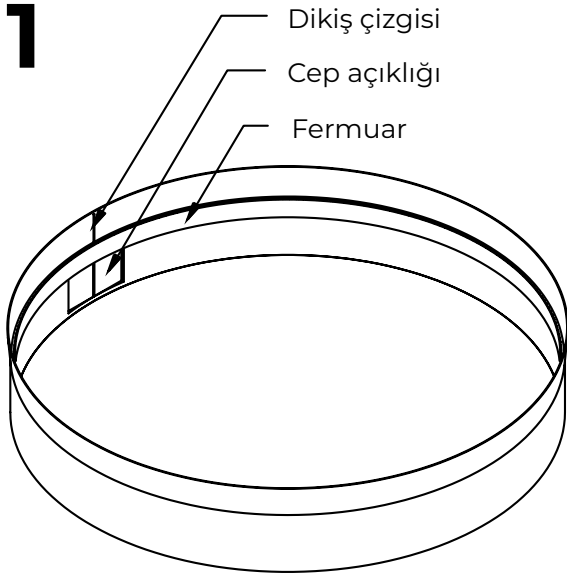
6 H-Ray uç kapağını takarak kanalı emniyete alın



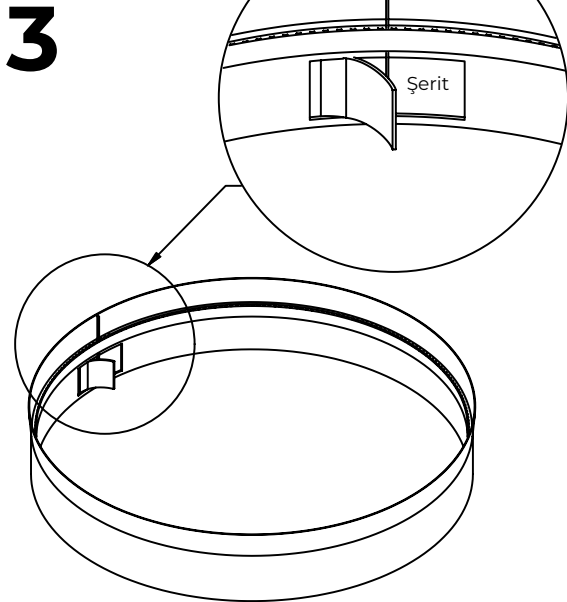
7 Cıvatayı saat yönünde çevirerek H-Ray uç kapağını sabitleyin



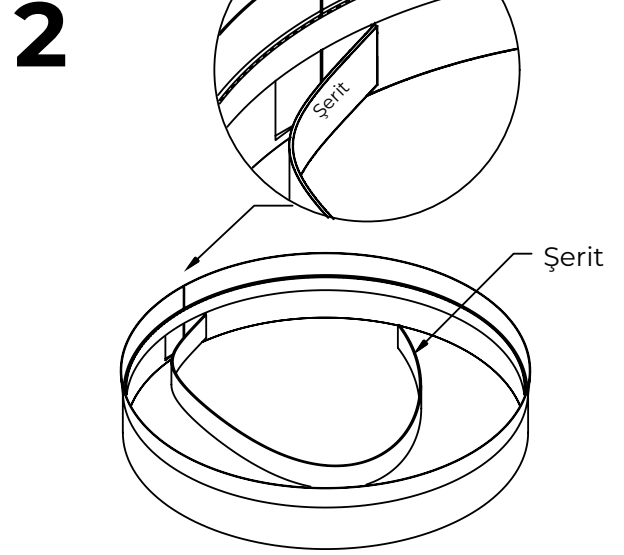
4.4 Gergin uç kapağı montajı



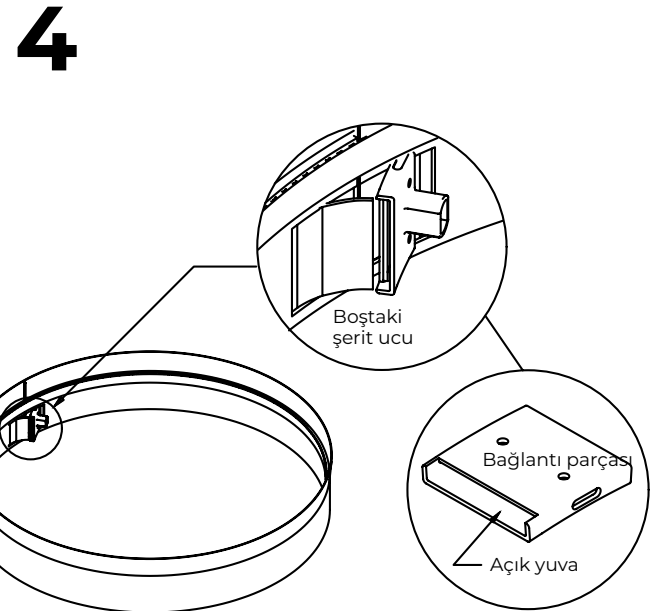
Uç kapağını temiz bir zemine düz bir şekilde yerleştirin



Şeridin bir ucunu dikiş çizgisiyle hizalayın

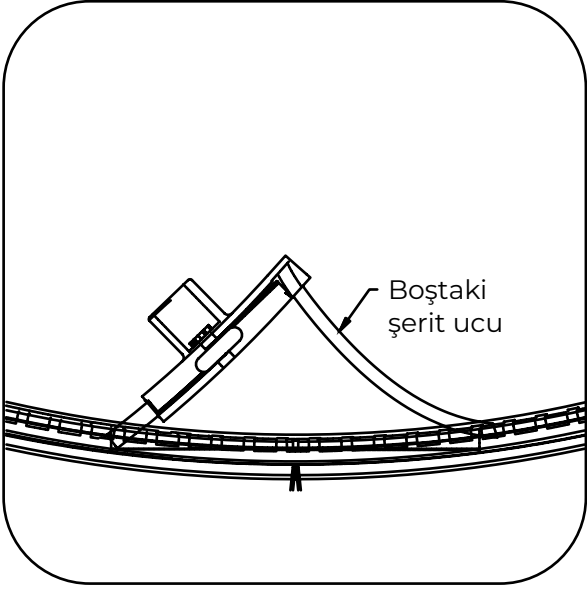


Şeridi uç kapağının etrafındaki cebin içerisine yerleştirin

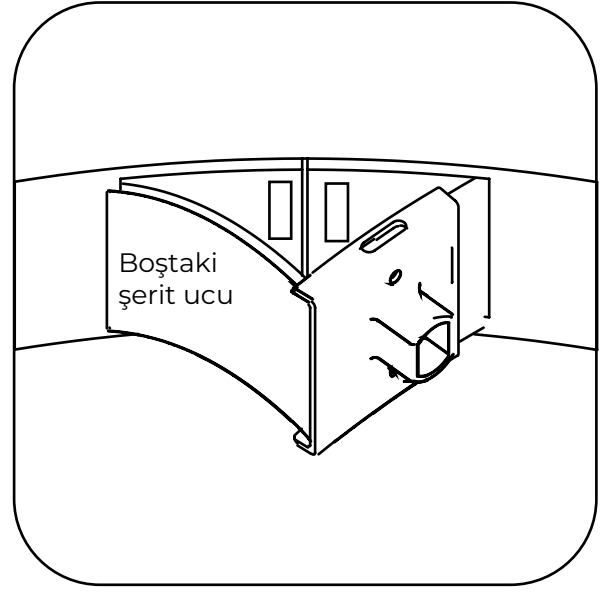


Bağlantı noktasını şeridin boştaki ucuyla hizalayın

5

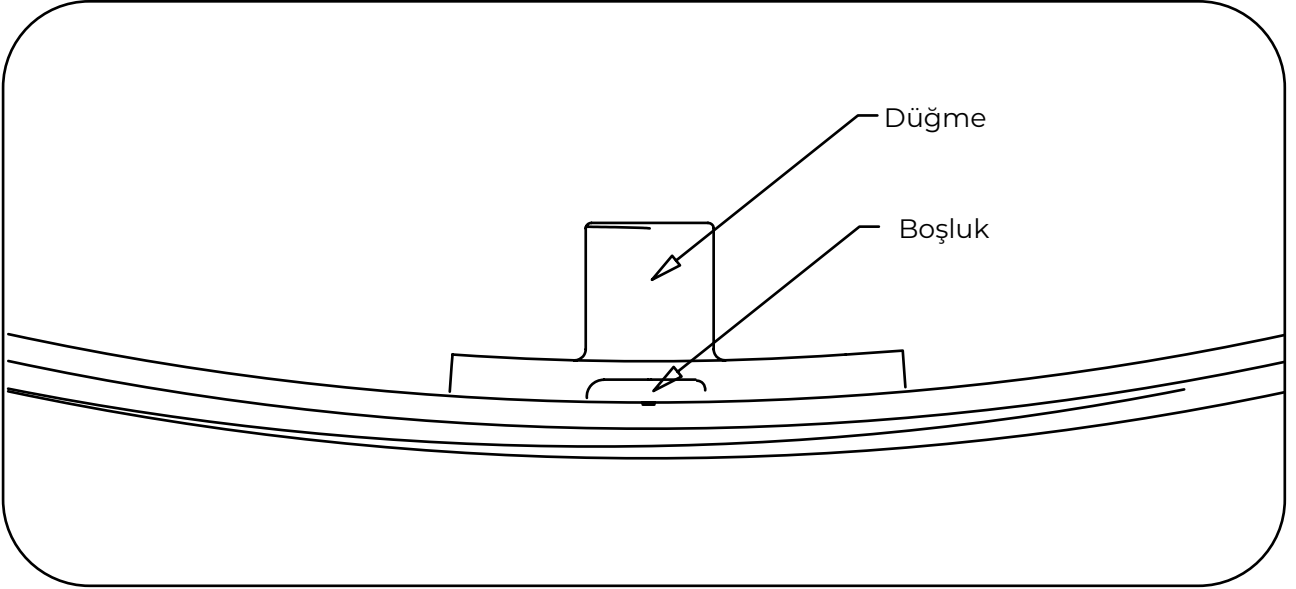


Boştaki şerit ucunu açık yuvaya yerleştirin



Bağlantı parçasını ve serbest şerit ucunu bir arada tutun ve her iki şerit ucu hizalanıncaya kadar itin

6



Düğmeyi ile bağlantı noktasını kaydırın ve her iki şerit ucu arasındaki boşluğun bağlantı noktasının merkezinde olduğundan emin olun