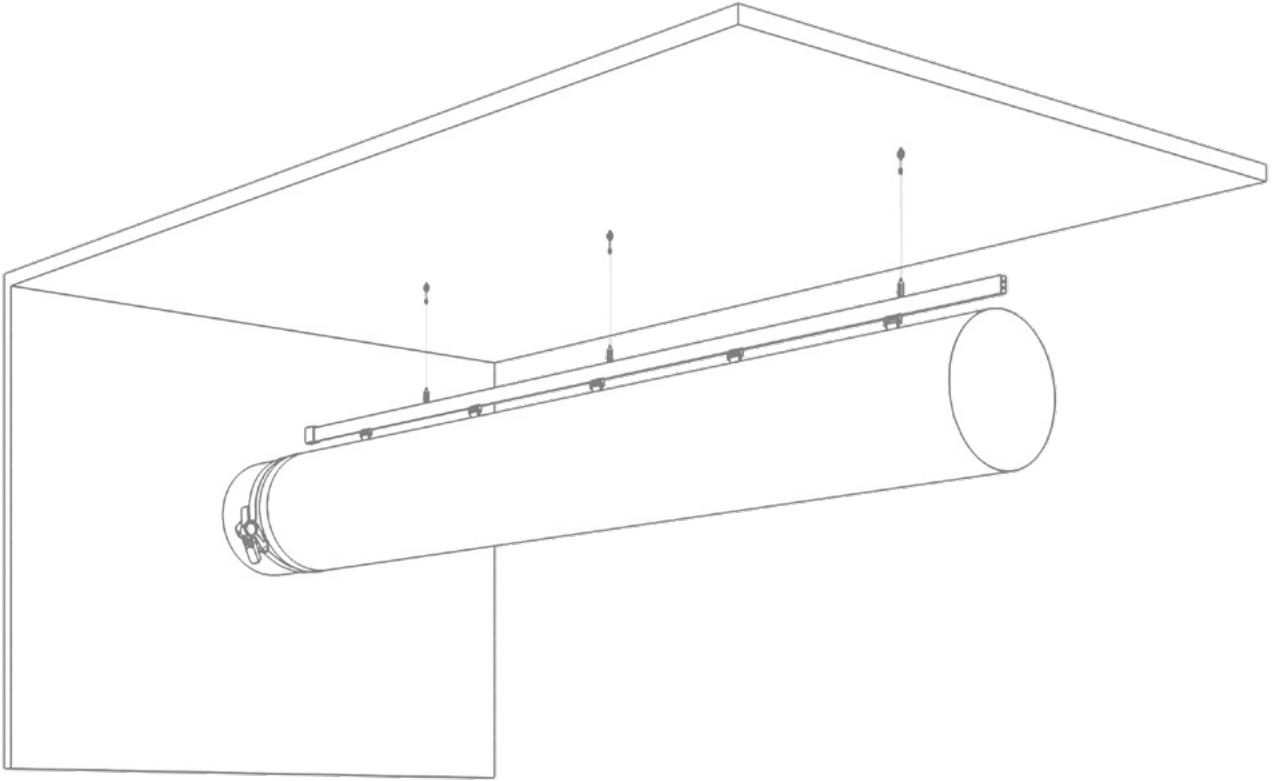


Type 08

Montaj Kılavuzu



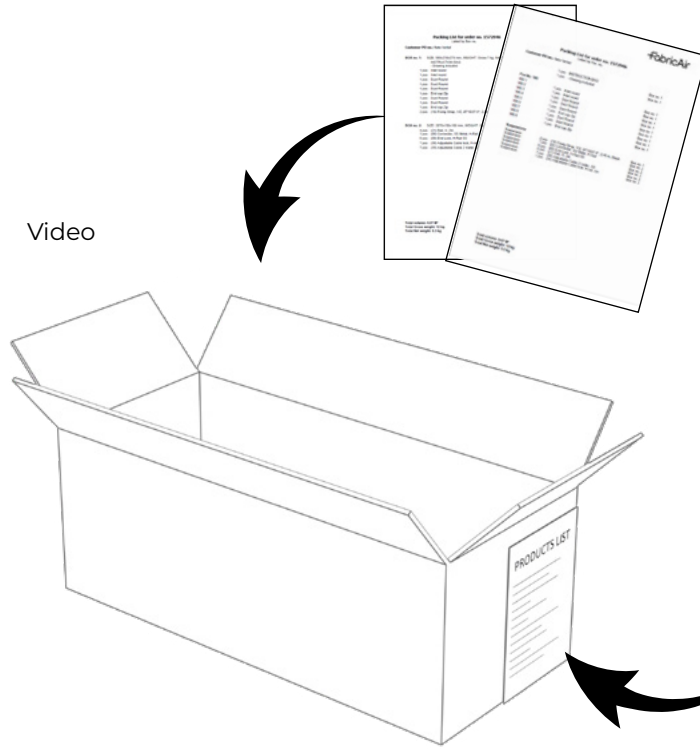
Type 08 askı sistemi klasik, All-in-One ve Dahili 360° Çember sistemiyle uyumludur.

Type 08 H-Rayın dikey halatlar ile tavana monte edildiği bir askı sistemidir.

İçindekiler

1.0 KUTULARIN AÇILIŞI.....	3
1.1 Malzeme tablosu.....	4
1.2 Type 08 askı sistemi malzemeleri.....	5
2.0 ASKI SİSTEMİ MONTAJI.....	6
2.0 Askı sistemi montajı	6
2.1 H-Ray montajı	6
2.2 Profilleri bağlama	8
2.3 Ek profilleri bağlama.....	8
2.4 Dönüşler	9
2.5 Askı sisteminin detaylı montajı	10
3.0 ŞEKİL KORUYAN DONANIM.....	11
3.1 All-in-One	11
3.2 Dahili çemberlerin montaj	12
3.3 Dahili çemberlerin demontajı.....	13
4.0 KUMAŞ HAVA KANALININ MONTAJI.....	14
4.1 Bağlama kemeriyle metal kanala bağlantı	14
4.2 Bağlama kemerleri.....	14
4.3 Kanalın H-Raya montajı	15
4.4 Gergin uç kapağı montajı	16

1.0 KUTULARIN AÇILIŞI



1 numaralı kutuda proje ile ilgili tüm dökümanlar yer alır.

- Sistem Çizimleri
- Montaj Kılavuzu
- Çeki Listesi (Kutuya göre)
- Çeki Listesi (Pozisyonlara göre)

Kutu numarası ve kutu içeriği, kutunun üzerindeki etikette yer alır.

ORDER NO. : 1473677	FabricAir
Contents of box NO. 1/2:	
Instruction bag	1 pcs
Drawing included	1 pcs
Distribution Ducts	
Tag. no. 100.1 Inlet	
Tag. no. 100.2 Inlet	
Suspensions	
(05) Stretcher	
(14) Cable lock	
(16) Fixing	

FabricAir		
Packing List for order no. 1572946		
Listed by Pos. no.		
Customer PO no.: Nate Verbal		
	1 pcs INSTRUCTION BAG	Box no. 1
	1 pcs - Drawing included	Box no. 1
Pos No. 100		
100.1	1 pcs Inlet round	Box no. 1
100.2	1 pcs Inlet round	Box no. 1
100.3	1 pcs Duct Round	Box no. 1
100.4	1 pcs Duct Round	Box no. 1
100.5	1 pcs Duct Round	Box no. 1
100.6	1 pcs End cap Zip	Box no. 1
100.7	1 pcs Duct Round	Box no. 1
100.8	1 pcs Duct Round	Box no. 1
100.9	1 pcs End cap Zip	Box no. 1
Suspensions		
Suspension	2 pcs (18) Fixing Strap, Y/Z, Ø710/27.9", 2.46 m, Black	Box no. 1
Suspension	1 pcs (06) Connector, SS Metal, H-Rail	Box no. 2
Suspension	6 pcs (08) End Lock, H-Rail SS	Box no. 2
Suspension	4 pcs (21) Rail, H, 2m	Box no. 2
Suspension	7 pcs (38) Adjustable Cable 2 meter, SS	Box no. 2
Suspension	7 pcs (36) Adjustable Cable lock, H-rail, SS	Box no. 2
Total volume: 0.07 M ³		
Total Gross weight: 12 kg		
Total Net weight: 9.3 kg		

FabricAir		
Packing List for order no. 1572946		
Listed by Box no.		
Customer PO no.: Nate Verbal		
BOX no. 1:	SIZE: 590x210x275 mm, WEIGHT: Gross 7 kg, Net 5.9 kg.	
INSTRUCTION BAG - Drawing included		
1 pcs	Inlet round	Tag No. 100.1
1 pcs	Inlet round	Tag No. 100.2
1 pcs	Duct Round	Tag No. 100.3
1 pcs	Duct Round	Tag No. 100.4
1 pcs	Duct Round	Tag No. 100.5
1 pcs	End cap Zip	Tag No. 100.6
1 pcs	Duct Round	Tag No. 100.7
1 pcs	Duct Round	Tag No. 100.8
1 pcs	End cap Zip	Tag No. 100.9
2 pcs	(18) Fixing Strap, Y/Z, Ø710/27.9", 2.46 m, Black	Suspension
BOX no. 2:	SIZE: 2070x150x100 mm, WEIGHT: Gross 5 kg, Net 3.45 kg.	
4 pcs	(21) Rail, H, 2m	Suspension
1 pcs	(06) Connector, SS Metal, H-Rail	Suspension
6 pcs	(08) End Lock, H-Rail SS	Suspension
7 pcs	(36) Adjustable Cable lock, H-rail, SS	Suspension
7 pcs	(38) Adjustable Cable 2 meter, SS	Suspension
Total volume: 0.07 M ³		
Total Gross weight: 12 kg		
Total Net weight: 9.3 kg		

- Pakette bir tanesi kutu numarasına göre diğeri kanalların yerleşimine (pozisyon) göre iki adet çeki listesi bulunur. Aynı kutunun içerisinde askı malzemeleri ve kanallar bulunabilir. Her kanal bölümünün/bileşenin bir etiket numarası vardır. (Tag No. XXX.X). Askı elemanlarının parça kimlik numaraları vardır. Örnek: (21) H-Ray, 2 m. Bu durumda, (21) parça kimlik numarasıdır.
- Etiket numaraları montaj sırasına göre işaretlenmiştir. Kanal montajı Etiket No. XXX.1 ile başlamalı ve buna göre devam etmelidir.

1.1 Malzeme tablosu (sistem çizimleri üzerinde gösterilir)

MALZEMELER								
Etiket#	Kumaş	Renk	Akış modeli			Askı sistemi		
			Birincil	Atış yönleri	İkincil	Tip	Kayış uzunluğu	Malzeme
350404600025	Combi 70	Siyah 3004			FabFlow		0	GV
100.1	Combi 70	Siyah 3004			FabFlow		0	GV
100.2	Combi 70	Siyah 3004	SonicFlow SonicFlow SonicFlow SonicFlow SonicFlow	2:00 3:00 4:00 5:00 6:00	FabFlow	Type 01 AiO	50 mm [2"]	GV

YUKARIDAKİ TABLO ÖRNEK OLARAK VERİLMİŞTİR

Etiket#: bölüm için tanımlayıcı etiket numarasıdır.

Etiket 3504..##..25: bu parça, hava hızlarının yönetilmesine yardımcı olan ve herhangi bir bağlantı yerine fermuar ile bağlanan FabricAir akış konisidir.

Kumaş: proje için belirlenen kumaş modeli.

Renk: seçilen renk.

Ana akış modeli: ana hava akış modeli

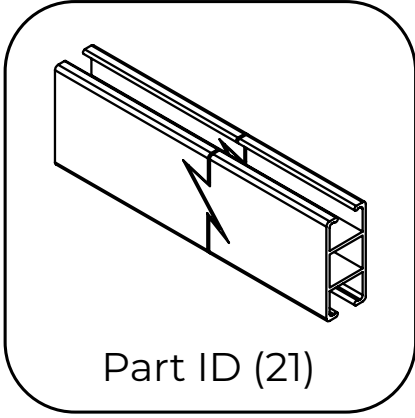
Yerleştirme: deliklerin konumu; hava akış yönünü arkanıza aldığınız durumda kanal üzerindeki deliklerin yerleşimi.

İkincil akış modeli: FabFlow akış modeli; geçirgen kumaş kullanıldığında kanal yüzeyinden sızan hava.

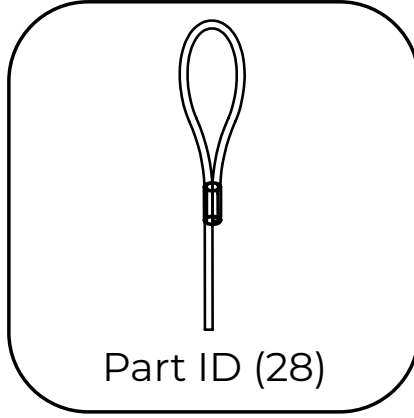
Askı sistemi tipi: bu proje için belirlenen askı tipi.

Kayış uzunluğu: kayışın kanalın üst kısmından askı sistemine kadar olan uzunluğu.

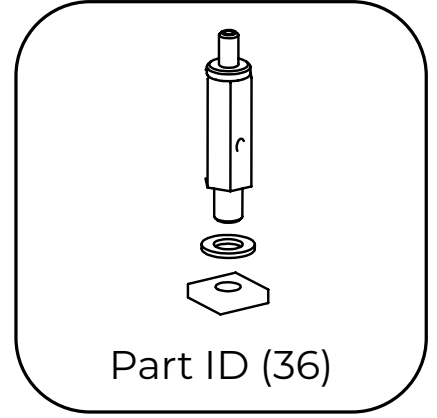
1.2 Type 08 askı sistemi malzemeleri (çeki listesinde gösterilir)



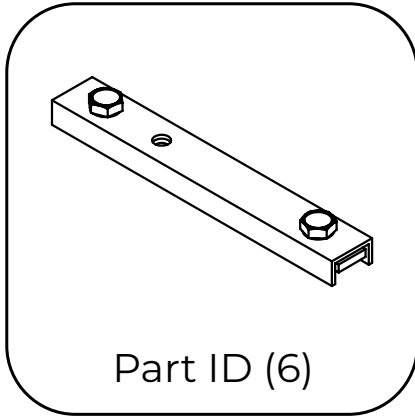
H-Ray profil



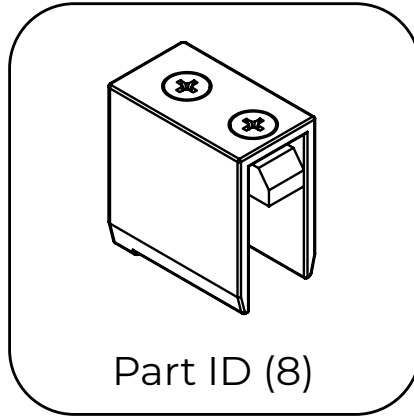
Halkalı ayarlanabilir
halat



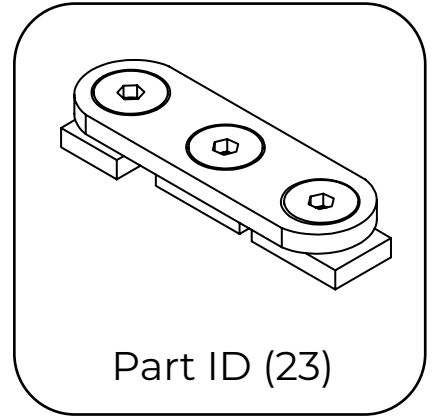
Ayarlanabilir kablo kilidi



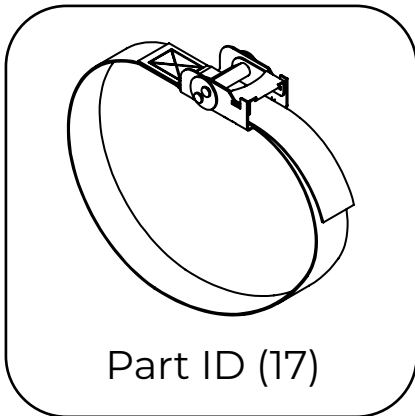
H-Ray bağlantı parçası



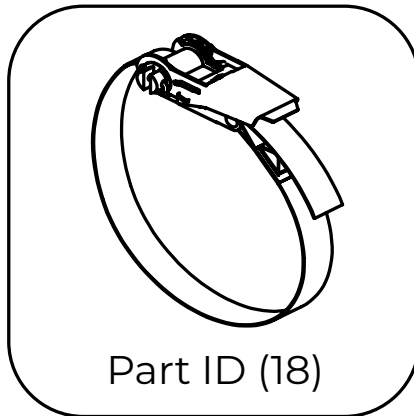
H-Ray kapağı



H-Ray t bağlantı parçası

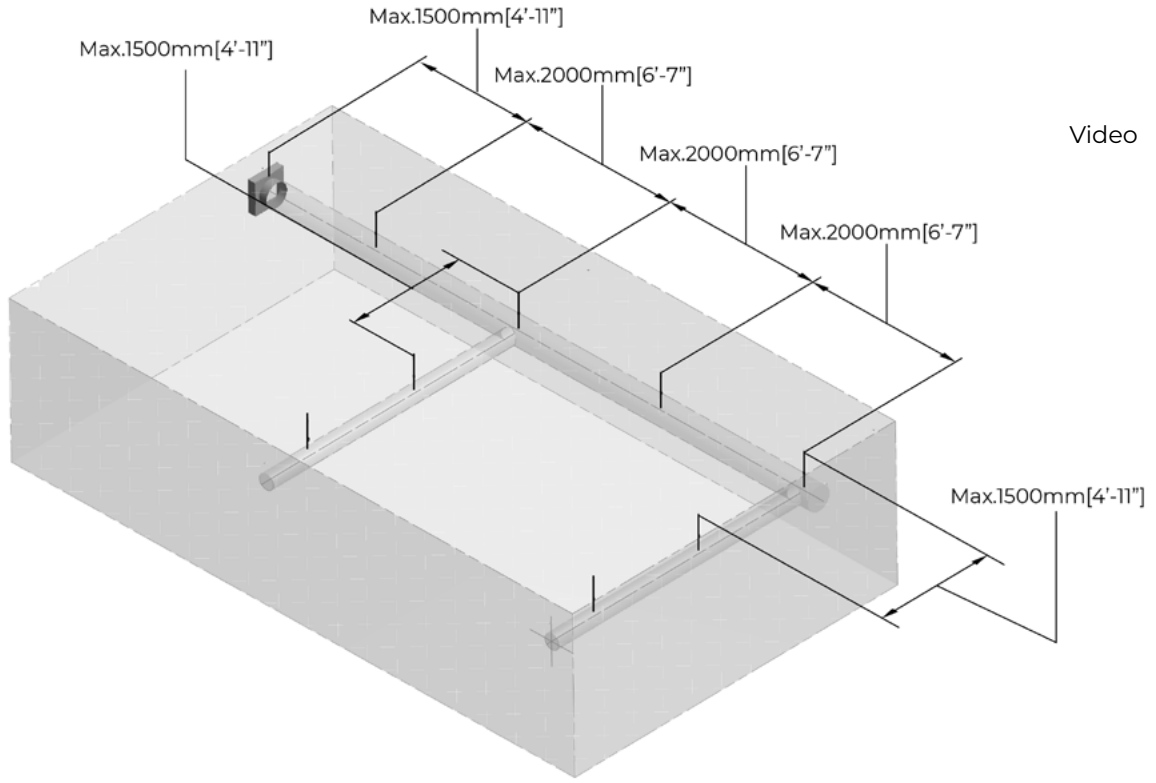


Ø<508 mm [20"] çap
için bağlama kemeri

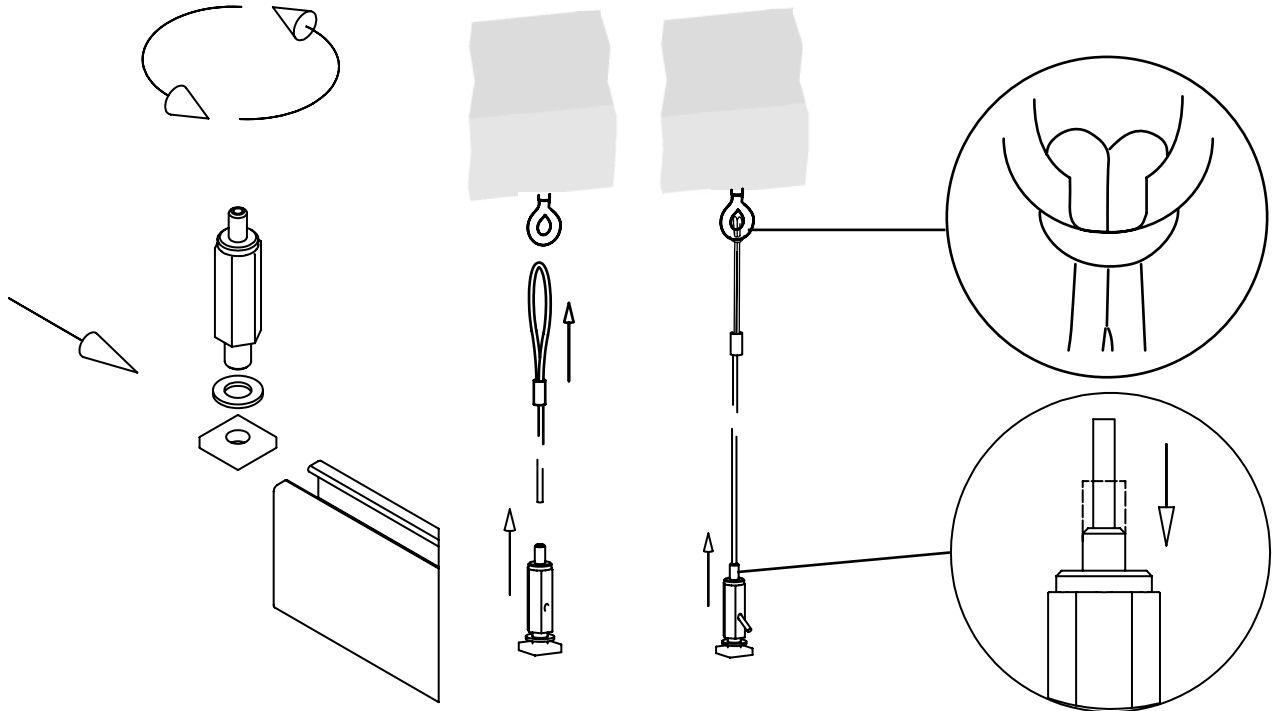


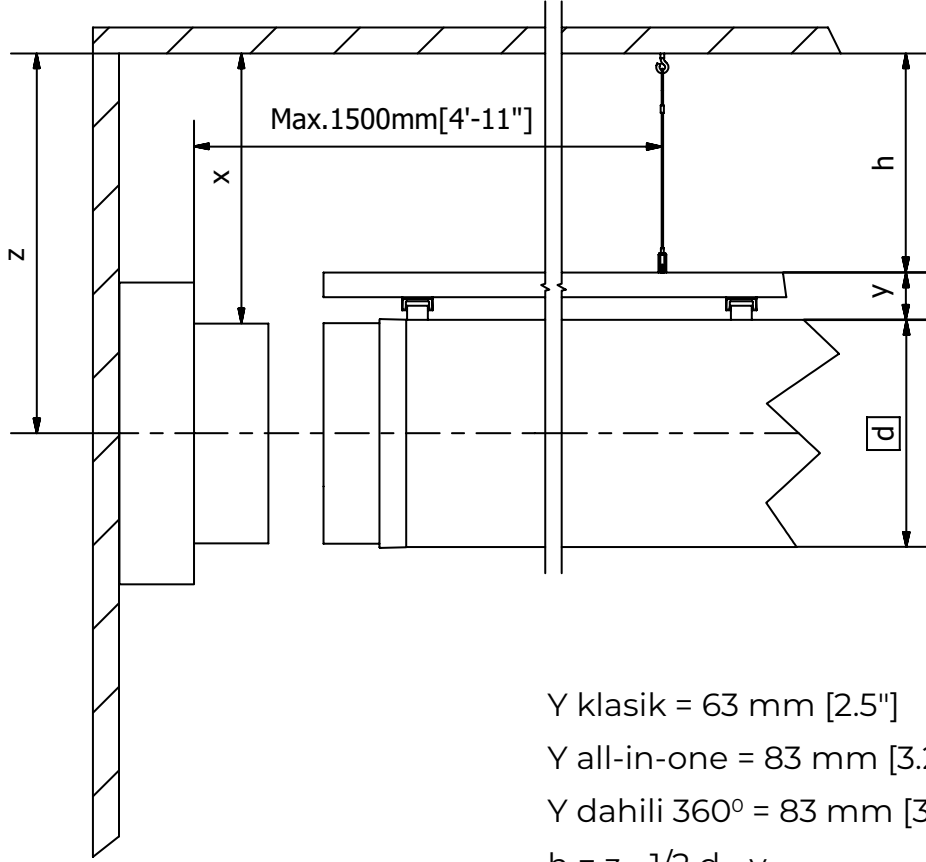
Ø >508 mm [20"] çap
için bağlama kemeri

2.0 ASKI SİSTEMİ MONTAJI



2.1 Dikey askılar





Y klasik = 63 mm [2.5"]

Y all-in-one = 83 mm [3.25"]

Y dahili 360° = 83 mm [3.25"]

$h = z - 1/2 d - y$

$h = x - y$

Kanalların tavanın 50 mm [2"] altından daha fazla sarkmasını sağlamak için gerektiği şekilde Type 08 askı sisteminde kayış uzunlukları uzatılabilir.

NOT! Dikey askılar için donanım miktarları 2 m [6'-7"] aralık esas alınarak hesaplanır.

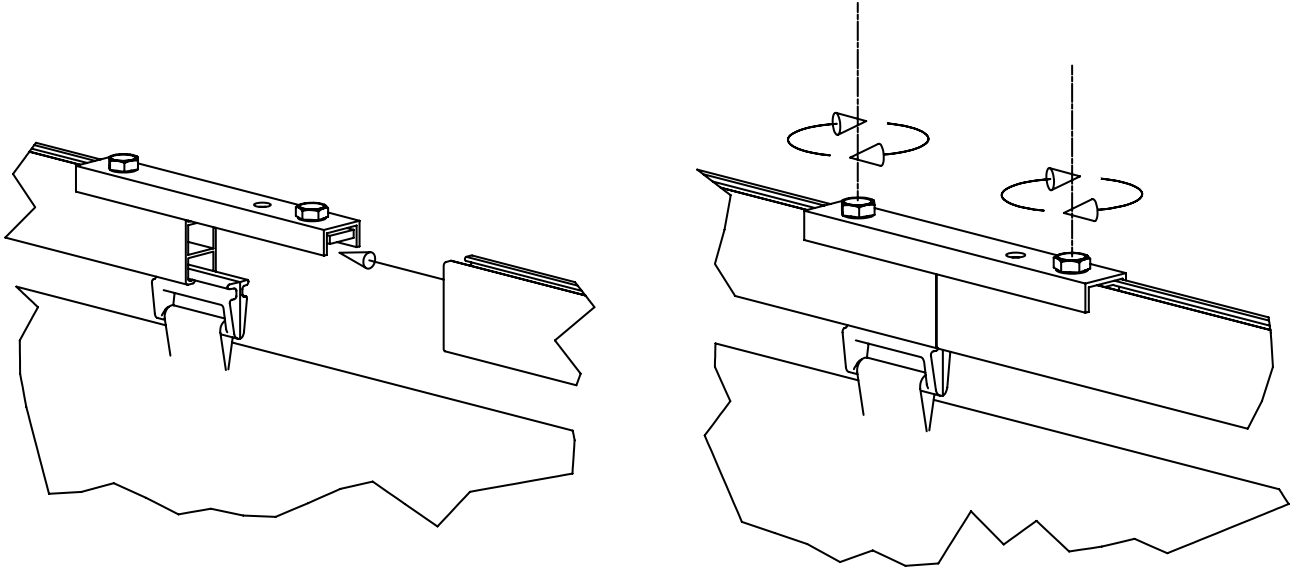
Dikey ankraj aralığının 2 m'den [6'-7"] az olması durumunda montajı yapan kişi ek donanım talep etmelidir.

3 olası seçenek için standart kayış uzunluğu:

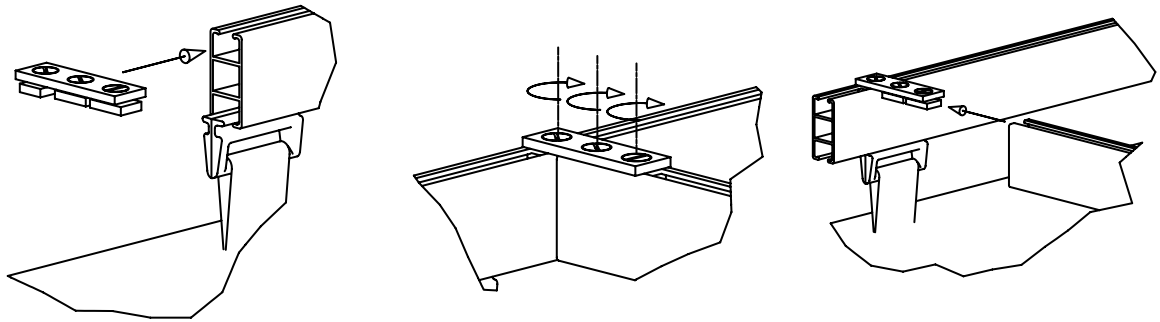
Klasik askı sistemi = 30mm (1.2") minimum kayış uzunluğu

All In One / Dahili 360° = 50mm (2") minimum kayış uzunluğu

2.2 Profilleri bağlama



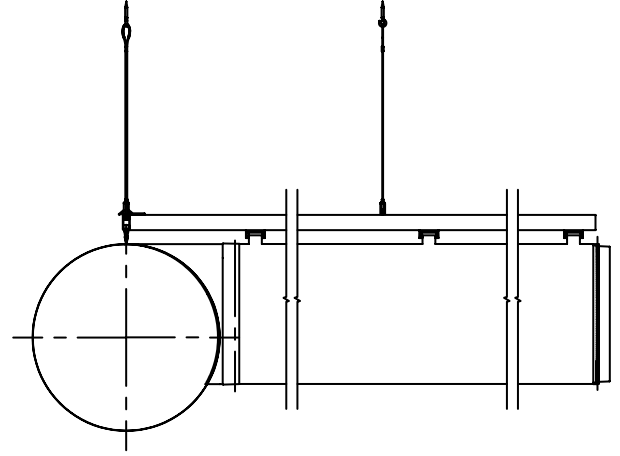
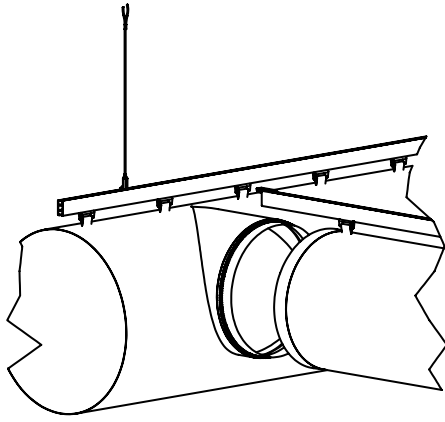
2.3 Ek profillerin bağlanması



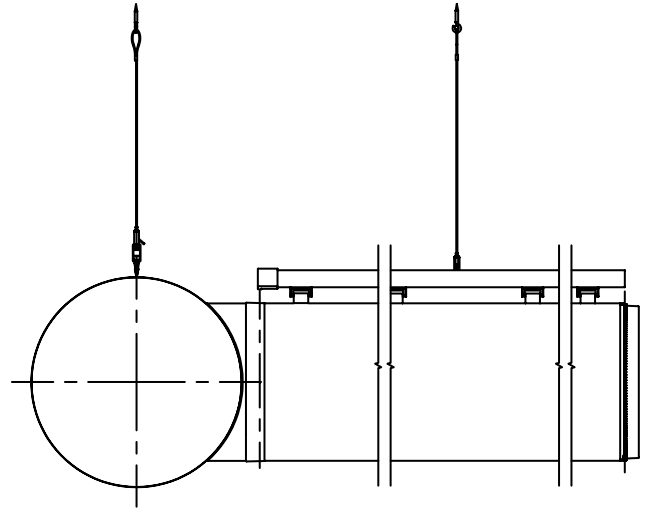
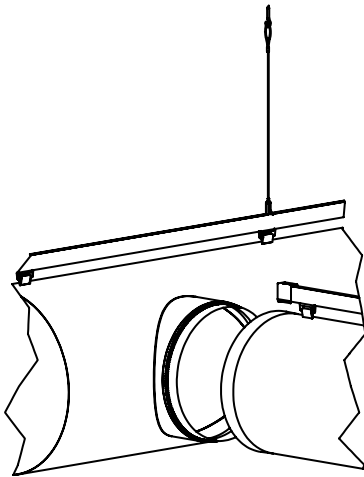
- H-Ray parçaları metal bir bağlantı parçası kullanılarak birleştirilir.
- Bağlantı parçası, altıgen cıvatalarla H-Rayına sabitlenir.
- Kanalın uygun konumlarda H-Rayına kaydırılması için kaydırıcılar veya bir yumuşak fitil bulunacaktır.
- FabricAir kanal sisteminde raylar dirseklere uyacak şekilde tam olarak gereken açıda bükülebilir.

2.4 Branşmanlar

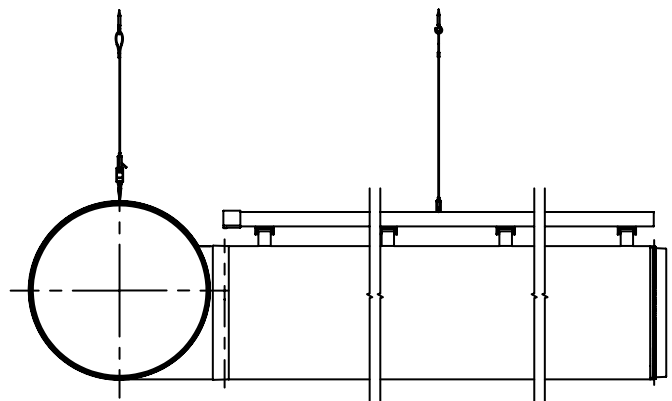
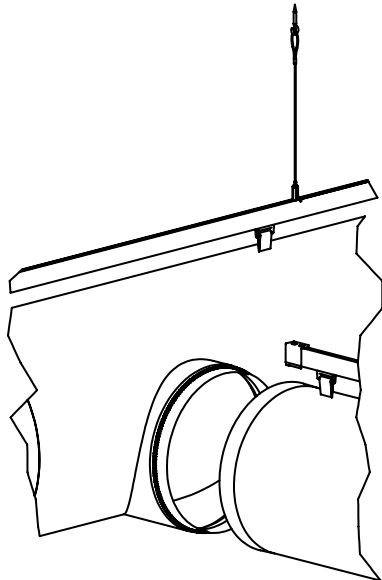
Üst merkezli branşman



Uzun kayışlı orta merkezli branşman

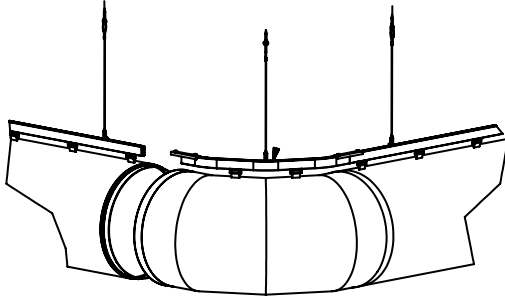


Uzun kayışlı alt merkezli branşman

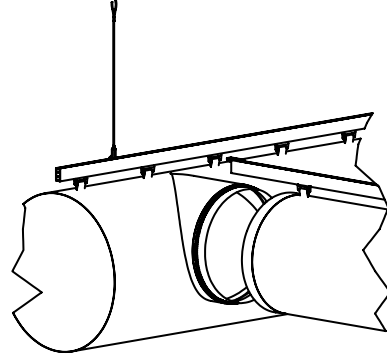


2.5 Askı sisteminin detaylı montajı

Her bir parçanın montajı hakkında detaylı bilgi için QR kodunu okutun



Dönüşler ve dirsekler
Dönüşler ve dirsekler

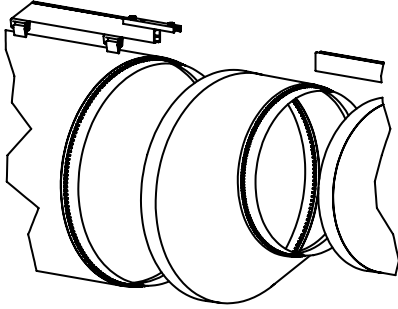


Branşmanlar
Üst / eş / alt merkezli

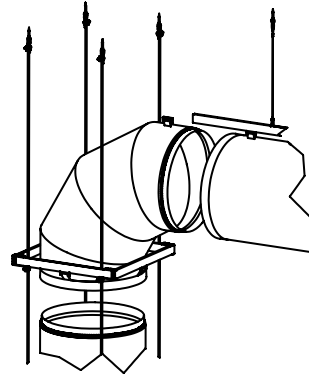
Çizimler

Video

Çizimler



Redüksiyonlar
Üst / eş / alt merkezli



**Dikey askı sistemi
montaj seçenekleri**

Çizimler

Çizimler

3.0 ŐEKİL KORUYAN DONANIM

Type 08 askı sistemi iin Őekil koruyan özüm.

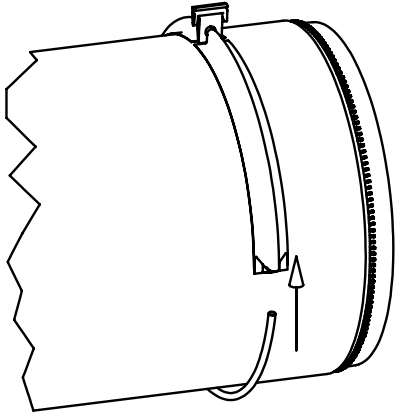
Standart dahili ember kayıő uzunluđu.

Fabrikadan önceden kurulu olarak gelir.

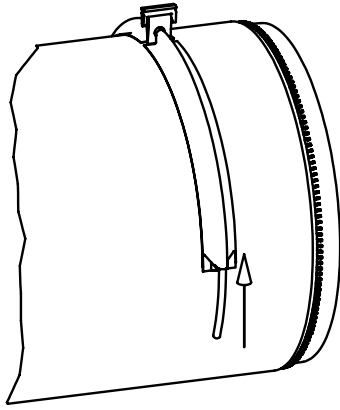
ubuklar cebin yan tarafından aőađıya dođru konumlandırılarak ortaya ıkar.

3.1 All-in-One

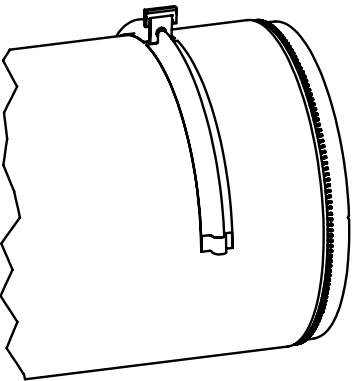
Montaj



1

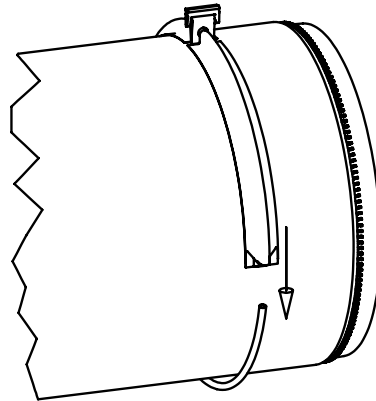
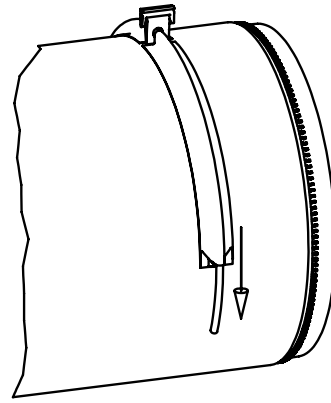
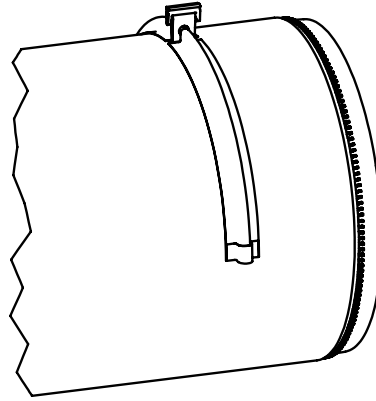


2



3

Demontaj



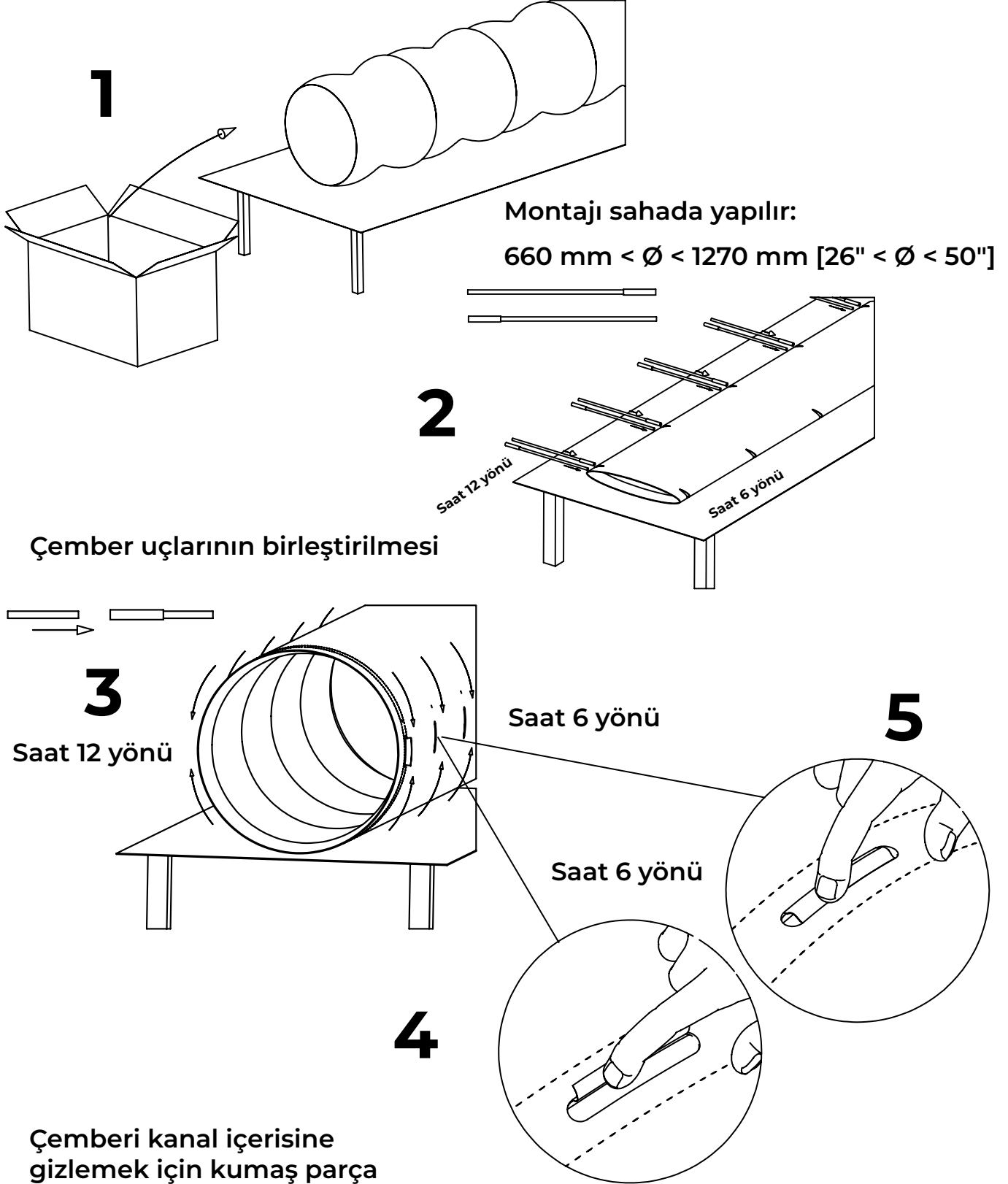
Video

3.2 Dahili çember montajı

Type 08 askı sistemi için opsiyonel şekil koruyan çözüm.

Dahili çember kayış uzunluğu.

Fabrikada montajı yapılır: $\text{Ø} \leq 660 \text{ mm}$ [26"]



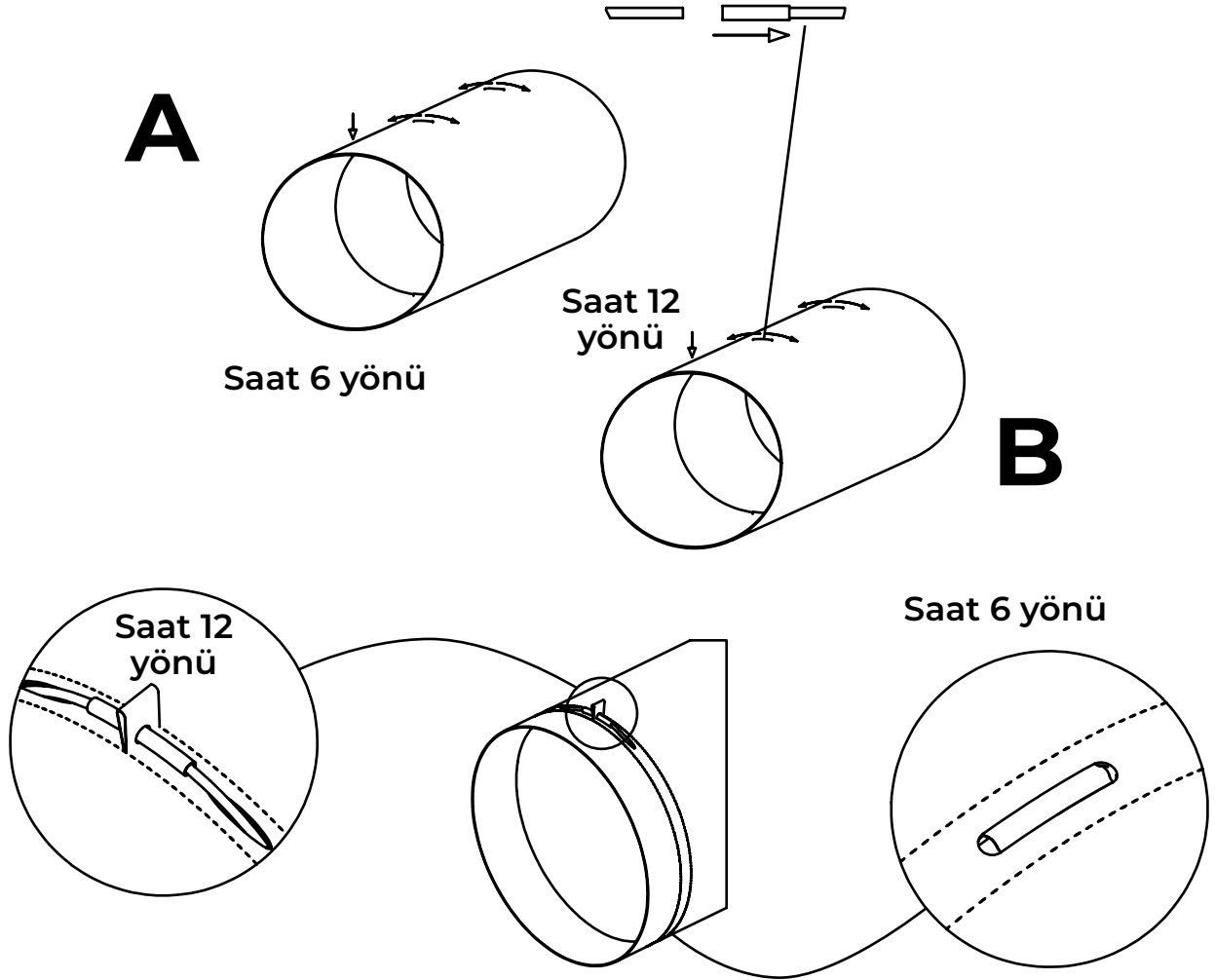
3.3 Dahili çemberlerin demontajı

Dahili çemberleri sökmek için bağlantı noktalarının saat 6:00 ve 12:00 yönlerine hizalayın.

Bağlantı noktasına erişmek için kanalı saat 6 yönüne doğru çevirin.

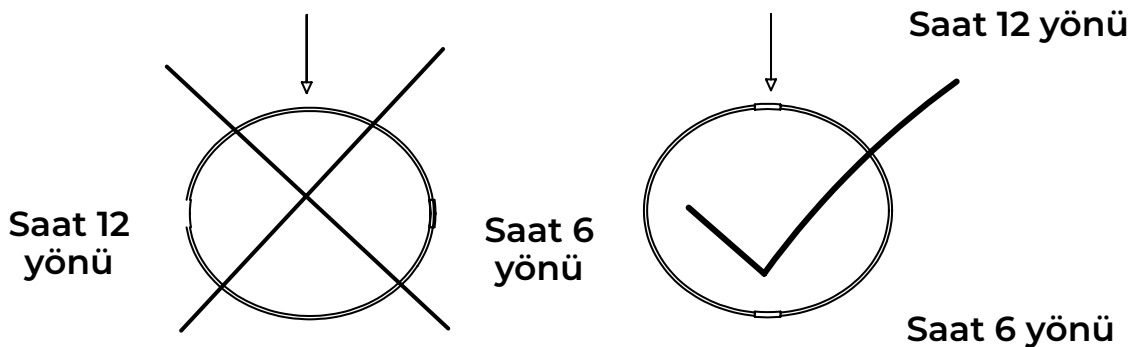
Bağlantı noktasını düzleştirmek için aşağı bastırın ve çubuğu metal manşondan dışarı kaydırın.

Saat 12 yönündeki 12:00 bağlantı noktasına erişmek için kanalı döndürün ve çıkarmak için işlemi tekrarlayın.



Çemberi sökmek için baskı uygulayın.

Çemberleri sökerken çember bağlantı noktasını saat 12 konumunda tutun.

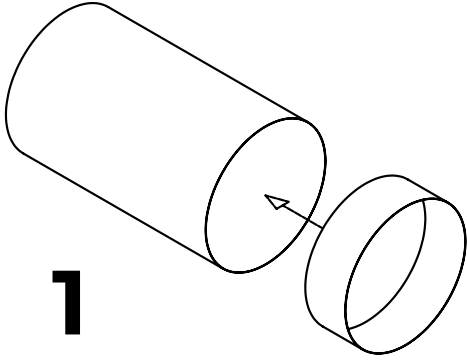


4.0 KUMAŞ HAVA KANALININ MONTAJI

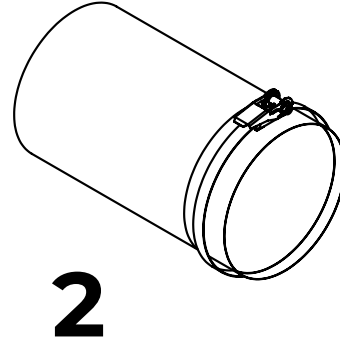
4.1 Bağlama kayışı ile metal kanal bağlantısı

	Basit giriş ağızı	Örtülü giriş ağızı	Akıllı giriş ağızı
Gerekli min. metal kanal uzunluğu	50 mm [2"]	50 mm [2"]	75 mm [3"]
Giriş ağızı uzunluğu	Min. 50 mm [2"] Std. 100 mm [4"]	Min. and std. 100 mm [4"]	Min. and std. 100 mm [4"]

Basit giriş ağızı

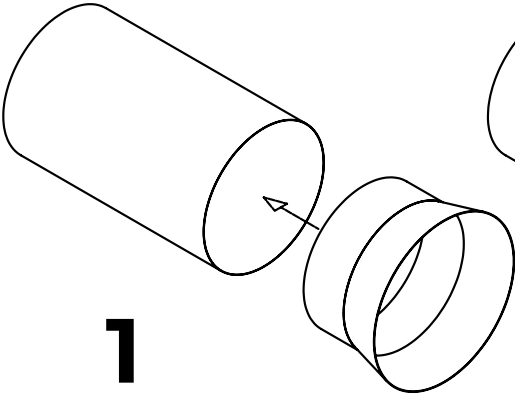


1 Giriş ağızını metal kanala yerleştirin

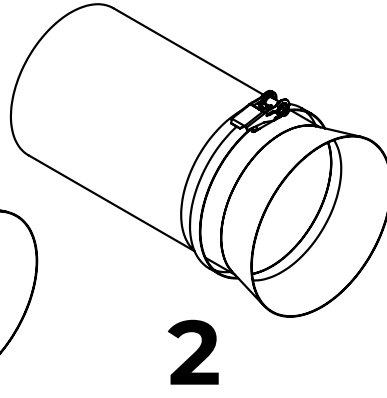


2 Bağlama kemerini takın ve sıkın

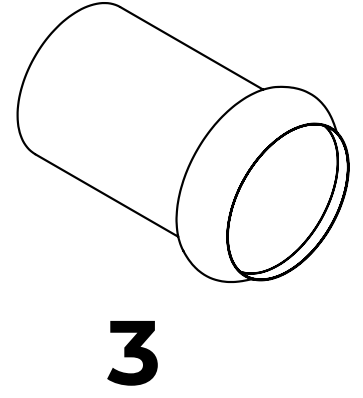
Örtülü giriş ağızı



1 Giriş ağızını metal kanala yerleştirin

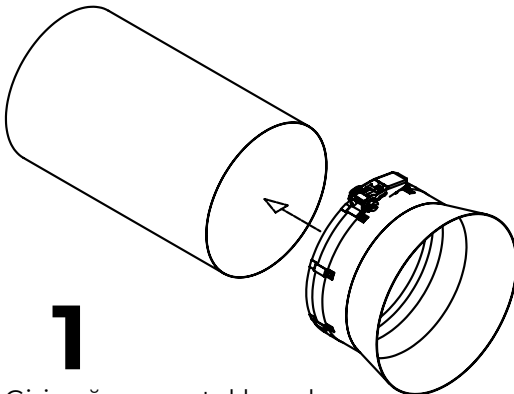


2 Bağlama kemerini takın ve sıkın

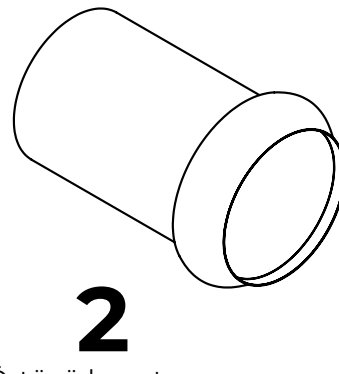


3 Örtüyü kapatın

Akıllı giriş ağızı



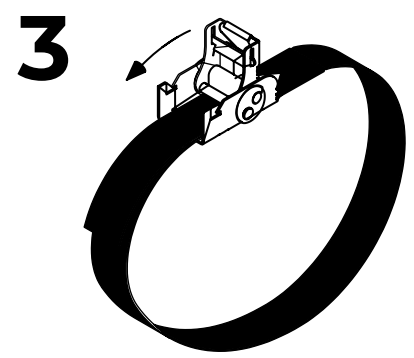
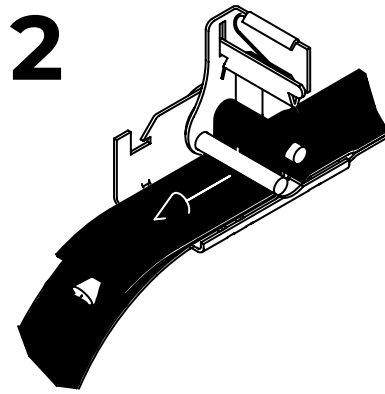
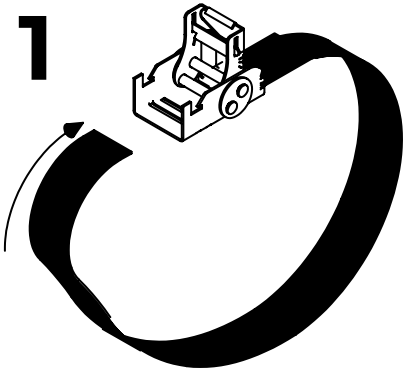
1 Giriş ağızını metal kanala yerleştirin ve bağlama kemerini sıkın



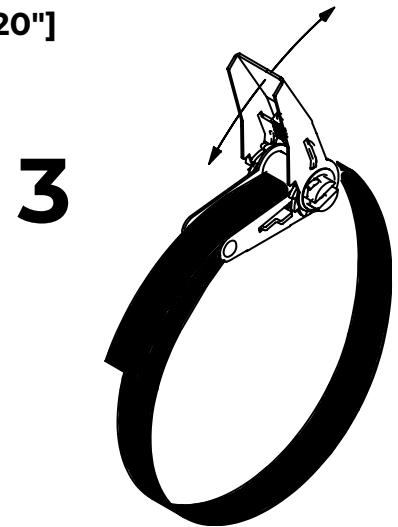
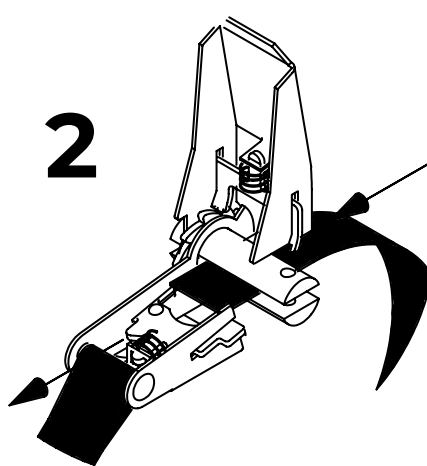
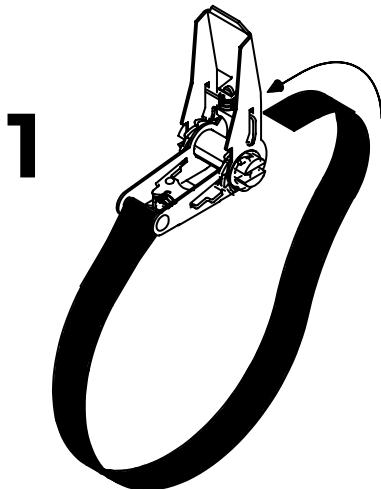
2 Örtüyü kapatın

4.2 Baęlama kemerleri

Part ID (17) Kanal $\varnothing < 510$ mm [20"]



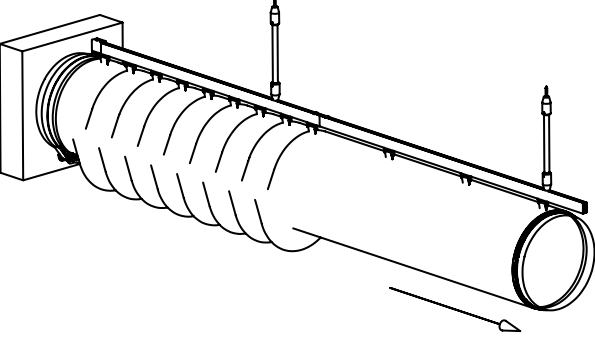
Part ID (18) Kanal $\varnothing \geq 510$ mm [20"]



4.3 Kanalin H-Raya montajı

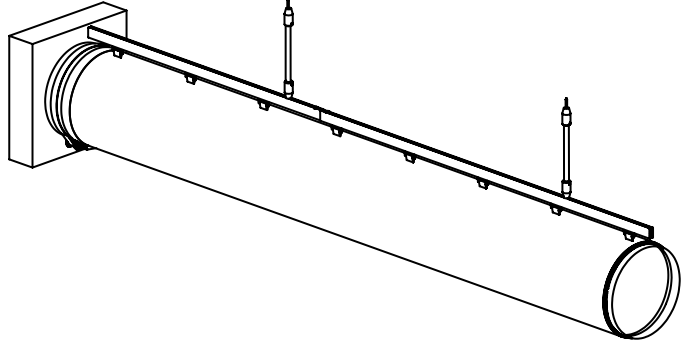
1

Öncelikle kanalı asın



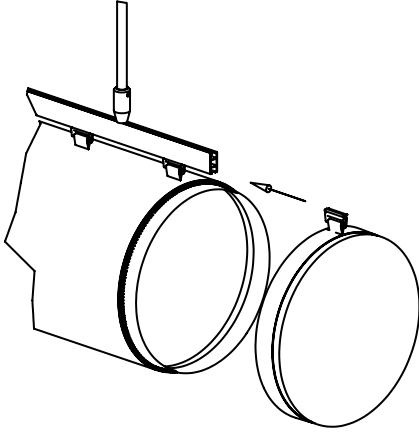
2

Ardından kanalı gerdirin



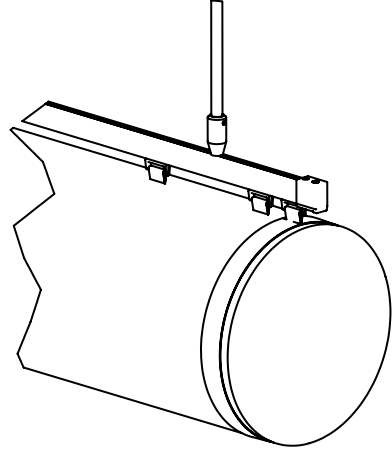
3

Askıları raya yerleştirin



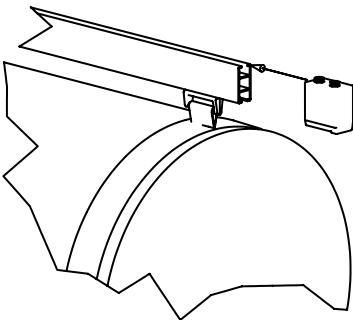
4

Uç kapağını kanala doğru kaydırın ve fermuar bağlantısını birleştirin.



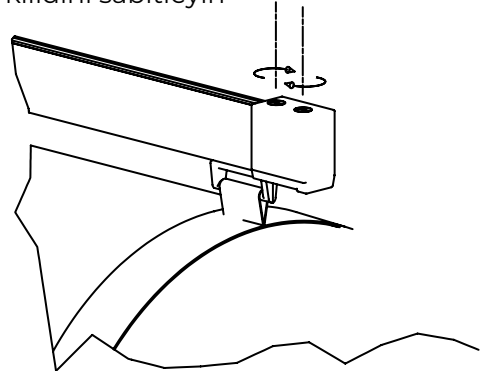
5

Profil kilidini yerleştirerek kanalı emniyete alın

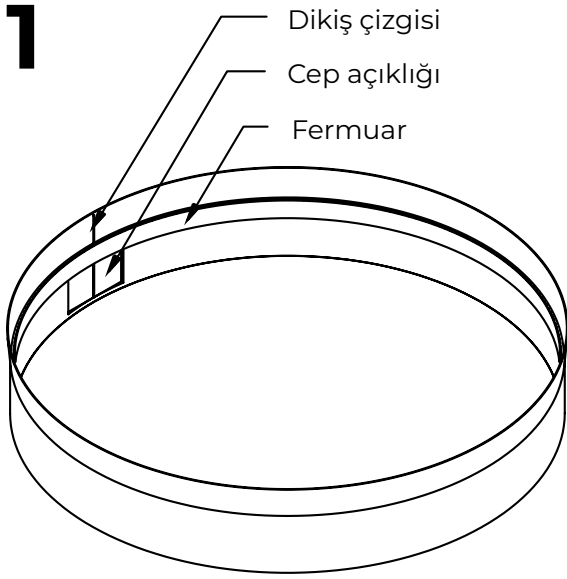


6

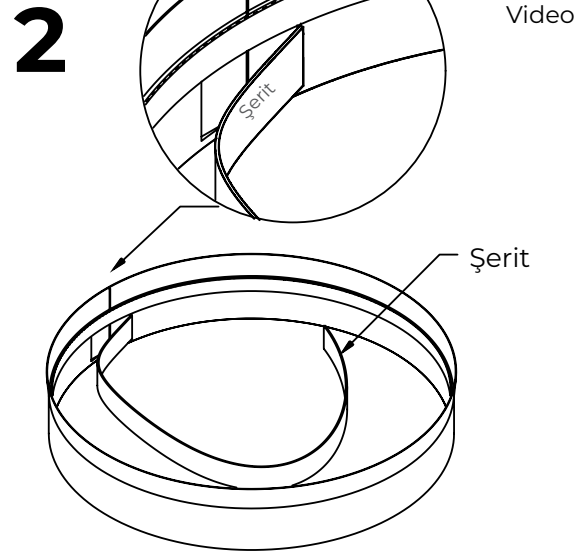
Cıvatayı saat yönüne çevirerek profil kilidini sabitleyin



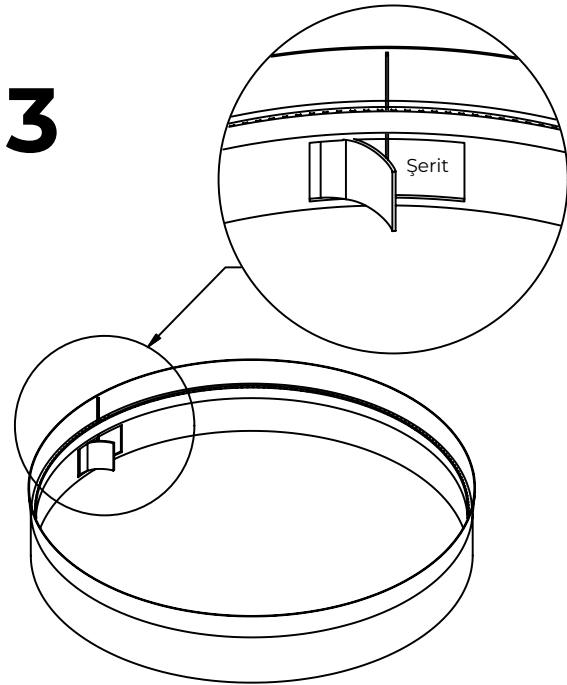
4.4 Gergin uç kapağı montajı



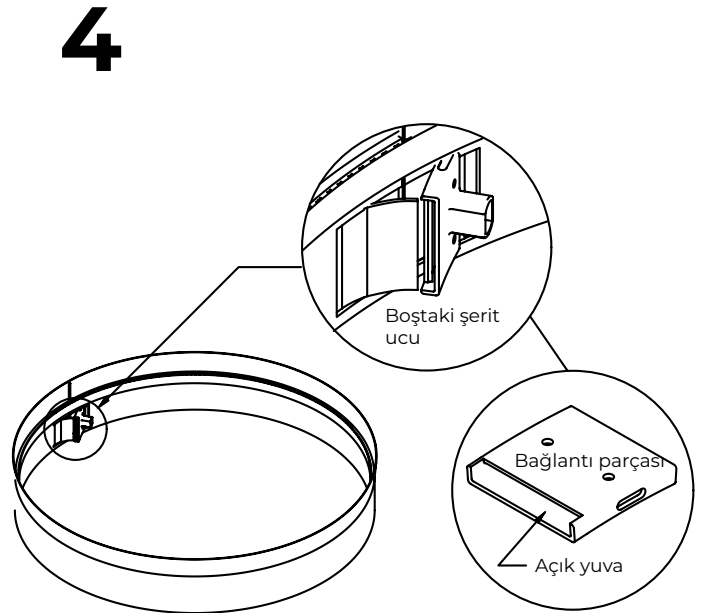
Uç kapağını temiz bir zemine düz bir şekilde yerleştirin



Şeridi uç kapağının etrafındaki cebin içerisine yerleştirin

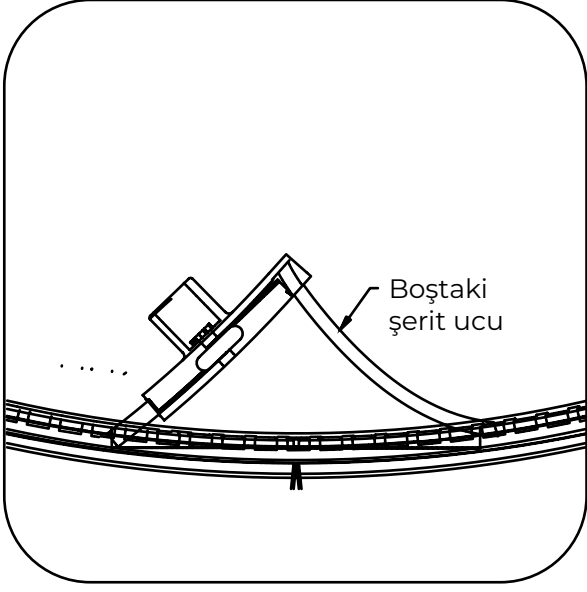


Şeridin bir ucunu dikiş çizgisiyle hizalayın

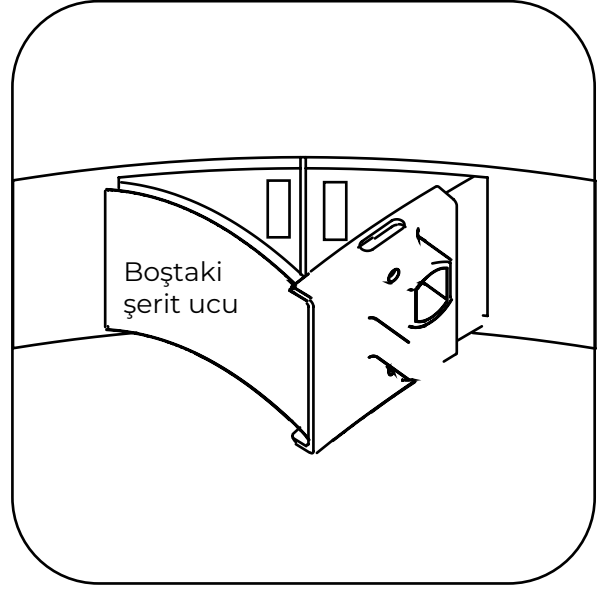


Bağlantı noktasını şeridin boştaki ucuyla hizalayın

5

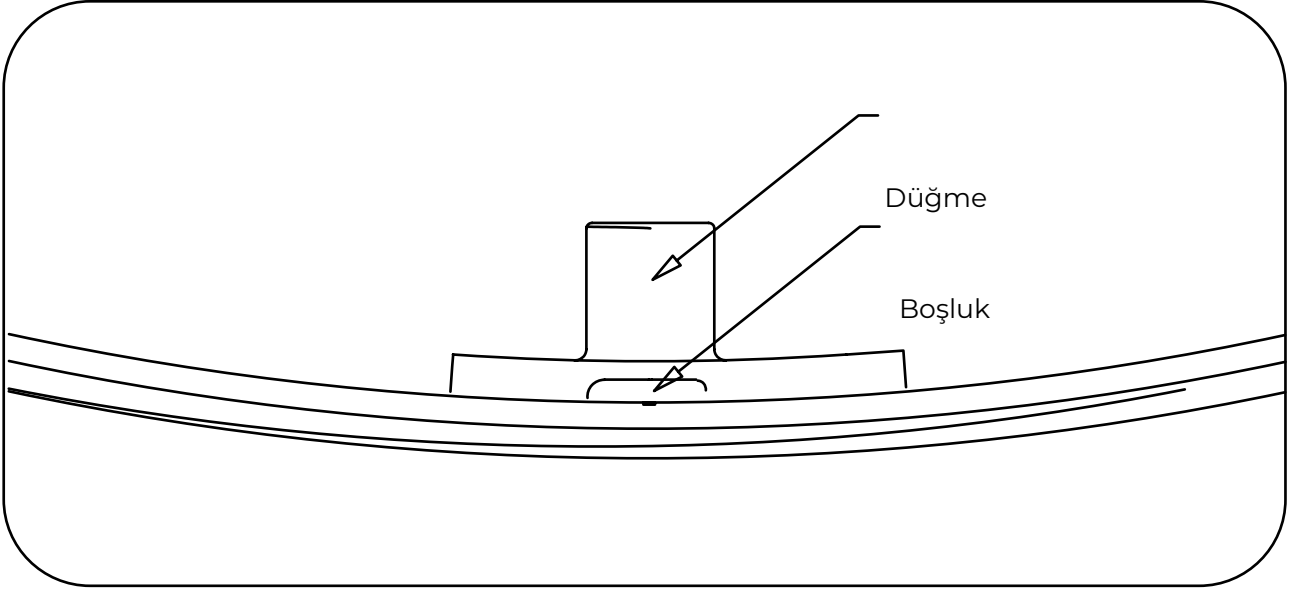


Boştaki şerit ucunu açık yuvaya yerleştirin



Bağlantı parçasını ve serbest şerit ucunu bir arada tutun ve her iki şerit ucu hizalanıncaya kadar itin

6



Düğmeyi ile bağlantı noktasını kaydırın ve her iki şerit ucu arasındaki boşluğun bağlantı noktasının merkezinde olduğundan emin olun



fabricair.com/contacts/

Tüm hakları saklıdır FabricAir®, 2024.
Son versiyon websitesinden indirilebilir fabricair.com
210104168-017 (2024-FEB TR)