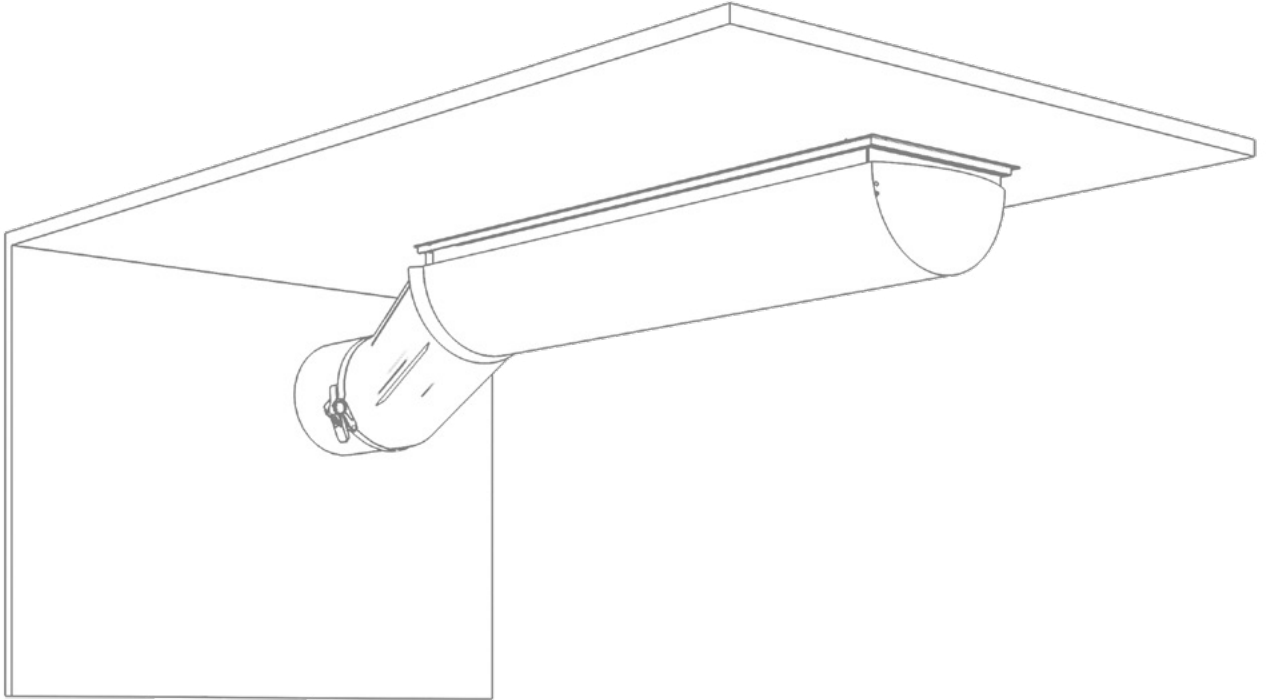


Type 11A

Montaj Kılavuzu

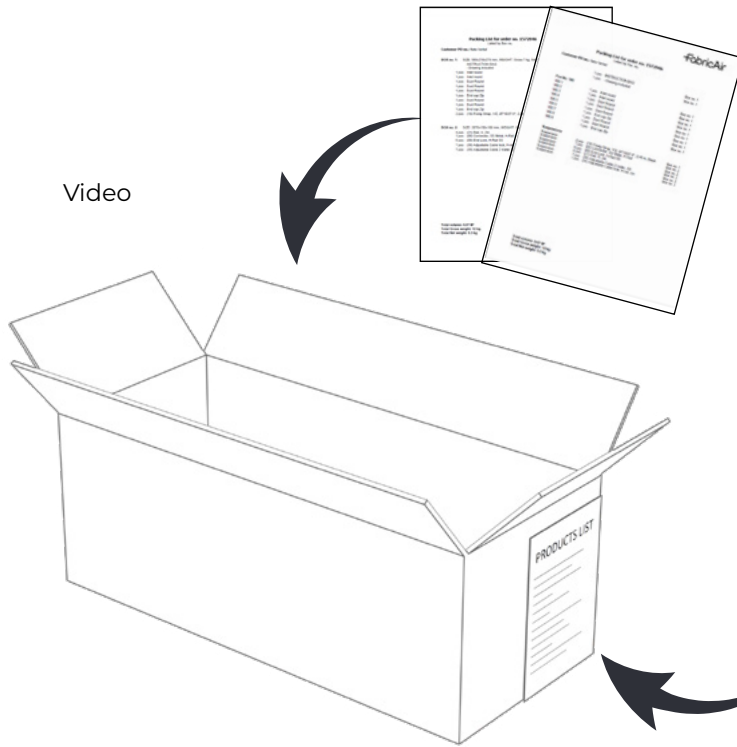


Type 11, yarım daire ve yarı oval profildeki kumaş kanalların T-Ray ile monte edildiği bir askı sistemidir. Hava, kanalın bir ucundan veya üstten verilebilir. T-Raylar düz tavana direkt monte edilir. Kumaş kanal sistemi RapidSlider sistemi ile raylara asılır.

İçindekiler

1.0 KUTULARIN AÇILIŞI.....	3
1.1 Kutuların açılışı	4
1.2 Type 11A askı sistemi malzemeleri.....	5
2.0 ASKI SİSTEMİ MONTAJI.....	6
2.0 Askı sistemi montajı	6
2.1 T-Ray montajı	6
2.2 Branşmanlar için T-ray montajı.....	7
2.3 Dönüşler ve dirsekler.....	8
2.4 Askı sisteminin detaylı montajı.....	9
3.0 KUMAŞ HAVA KANALININ MONTAJI	10
3.1 Bağlama kemeriyle metal kanala bağlantı.....	10
3.2 Bağlama kemerleri	10
3.3 Kanalın T-Raya montajı.....	11

1.0 KUTULARIN AÇILIŞI



1 numaralı kutuda proje ile ilgili tüm dökümanlar yer alır.

- Sistem Çizimleri
- Montaj Kılavuzu
- Çeki Listesi (Kutuya göre)
- Çeki Listesi (Pozisyonlara göre)

Kutu numarası ve kutu içeriği, kutunun üzerindeki etikette yer alır.

ORDER NO : 1473677	FabricAir
Contents of box NO. 1/2:	
Instruction bag	1 pcs
Drawing included	1 pcs
Distribution Ducts	
Tag. no. 100.1 Inlet	
Tag. no. 100.2 Inlet	
Suspensions	
(05) Stretcher	
(14) Cable lock	
(18) Fixing	

FabricAir		
Packing List for order no. 1572946		
Listed by Pos. no.		
Customer PO no.: Nate Verbal		
	1 pcs INSTRUCTION BAG	Box no. 1
	1 pcs - Drawing included	Box no. 1
Pos No. 100		
100.1	1 pcs Inlet round	Box no. 1
100.2	1 pcs Inlet round	Box no. 1
100.3	1 pcs Duct Round	Box no. 1
100.4	1 pcs Duct Round	Box no. 1
100.5	1 pcs Duct Round	Box no. 1
100.6	1 pcs End cap Zip	Box no. 1
100.7	1 pcs Duct Round	Box no. 1
100.8	1 pcs Duct Round	Box no. 1
100.9	1 pcs End cap Zip	Box no. 1
Suspensions		
Suspension	2 pcs (18) Fixing Strap, Y/Z, Ø710/27.9", 2.46 m, Black	Box no. 1
Suspension	1 pcs (06) Connector, SS Metal, H-Rail	Box no. 2
Suspension	6 pcs (08) End Lock, H-Rail SS	Box no. 2
Suspension	4 pcs (21) Rail, H, 2m	Box no. 2
Suspension	7 pcs (38) Adjustable Cable 2 meter, SS	Box no. 2
Suspension	7 pcs (36) Adjustable Cable lock, H-rail, SS	Box no. 2
Total volume: 0.07 M³		
Total Gross weight: 12 kg		
Total Net weight: 9.3 kg		

FabricAir		
Packing List for order no. 1572946		
Listed by Box no.		
Customer PO no.: Nate Verbal		
BOX no. 1:	SIZE: 590x210x275 mm, WEIGHT: Gross 7 kg, Net 5.9 kg.	
	INSTRUCTION BAG	
	- Drawing included	
	1 pcs Inlet round	Tag No. 100.1
	1 pcs Inlet round	Tag No. 100.2
	1 pcs Duct Round	Tag No. 100.3
	1 pcs Duct Round	Tag No. 100.4
	1 pcs Duct Round	Tag No. 100.5
	1 pcs End cap Zip	Tag No. 100.6
	1 pcs Duct Round	Tag No. 100.7
	1 pcs Duct Round	Tag No. 100.8
	1 pcs End cap Zip	Tag No. 100.9
	2 pcs (18) Fixing Strap, Y/Z, Ø710/27.9", 2.46 m, Black	Suspension
BOX no. 2:	SIZE: 2070x150x100 mm, WEIGHT: Gross 5 kg, Net 3.45 kg.	
	4 pcs (21) Rail, H, 2m	Suspension
	1 pcs (06) Connector, SS Metal, H-Rail	Suspension
	6 pcs (08) End Lock, H-Rail SS	Suspension
	7 pcs (36) Adjustable Cable lock, H-rail, SS	Suspension
	7 pcs (38) Adjustable Cable 2 meter, SS	Suspension
Total volume: 0.07 M³		
Total Gross weight: 12 kg		
Total Net weight: 9.3 kg		

- Pakette bir tanesi kutu numarasına göre diğeri kanalların yerleşimine (pozisyon) göre iki adet çeki listesi bulunur. Aynı kutunun içerisinde askı malzemeleri ve kanallar bulunabilir. Her kanal bölümünün/bileşeninin bir etiket numarası vardır. (Tag No. XXX.X). Askı elemanlarının parça kimlik numaraları vardır. Örnek: (21) T-Ray, 2 m. Bu durumda, (21) parça kimlik numarasıdır.
- Etiket numaraları montaj sırasına göre işaretlenmiştir. Kanal montajı Etiket No. XXX.1 ile başlamalı ve buna göre devam etmelidir.

1.1 Malzeme tablosu (sistem çizimleri üzerinde gösterilir)

MALZEMELER								
Etiket#	Kumaş	Renk	Akış modeli			Askı sistemi		
			Birincil	Atış yönleri	İkincil	Tip	Kayış uzunluğu	Malzeme
350404600025	Combi 70	Siyah 3004			FabFlow		0	GV
100.1	Combi 70	Siyah 3004			FabFlow		0	GV
100.2	Combi 70	Siyah 3004	SonicFlow SonicFlow SonicFlow SonicFlow SonicFlow	2:00 3:00 4:00 5:00 6:00	FabFlow	Type 01 AiO	50 mm [2"]	GV

YUKARIDAKİ TABLO ÖRNEK OLARAK VERİLMİŞTİR

Etiket#: bölüm için tanımlayıcı etiket numarasıdır.

Etiket 3504..##..25: bu parça, hava hızlarının yönetilmesine yardımcı olan ve herhangi bir bağlantı yerine fermuar ile bağlanan FabricAir akış konisidir.

Kumaş: proje için belirlenen kumaş modeli.

Renk: seçilen renk.

Ana akış modeli: ana hava akış modeli

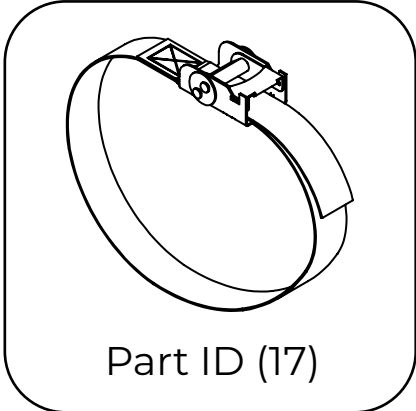
Yerleştirme: deliklerin konumu; hava akış yönünü arkanıza aldığınız durumda kanal üzerindeki deliklerin yerleşimi.

İkincil akış modeli: FabFlow akış modeli; geçirgen kumaş kullanıldığında kanal yüzeyinden sızan hava.

Askı sistemi tipi: bu proje için belirlenen askı tipi.

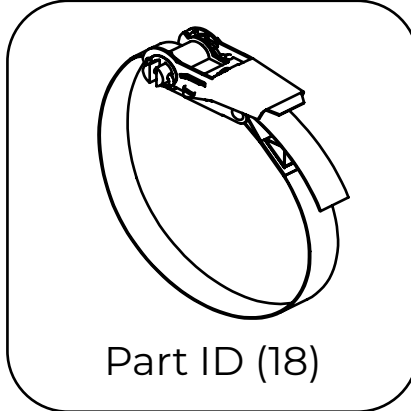
Kayış uzunluğu: kayışın kanalın üst kısmından askı sistemine kadar olan uzunluğu.

1.2 Type 11A askı sistemi malzemeleri (çeki listesinde gösterilir)



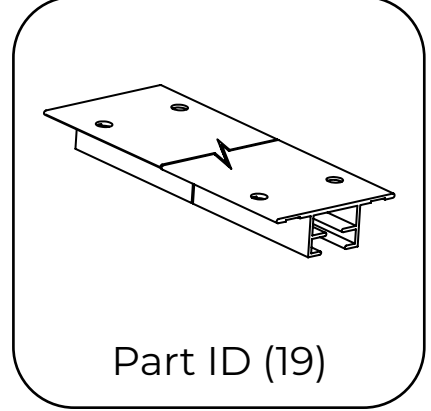
Part ID (17)

Ø<508 mm [20"] çap için bağlama kemeri



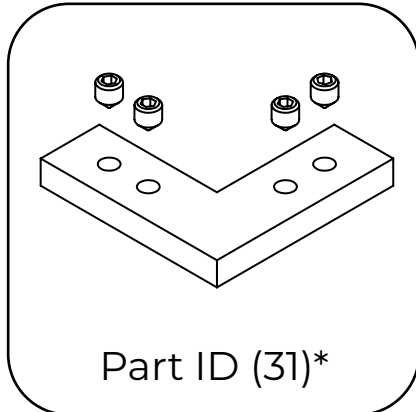
Part ID (18)

Ø >508 mm [20"] çap için bağlama kemeri



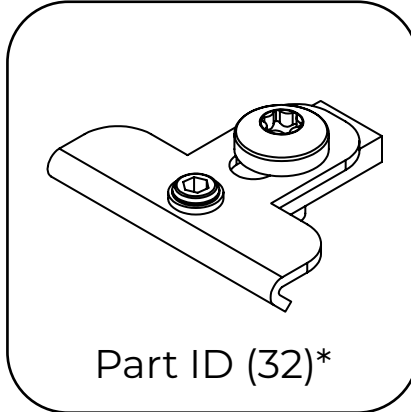
Part ID (19)

Profil T-Ray



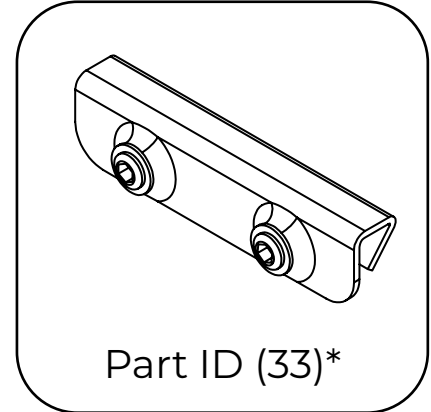
Part ID (31)*

L- Bağlantı Plakası



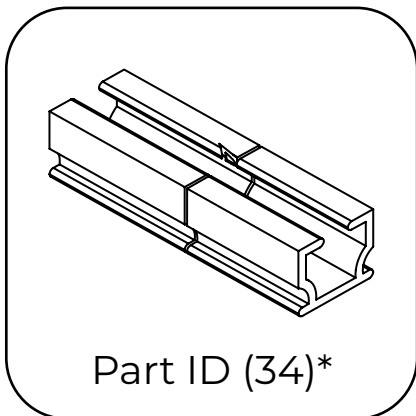
Part ID (32)*

T-Bağlantı Plakası



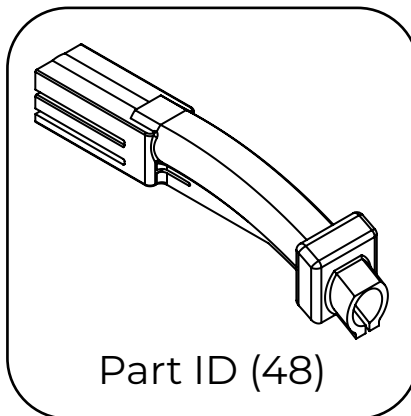
Part ID (33)*

Destek bağlantısı



Part ID (34)*

T-Rayı için bağlantı parçası



Part ID (48)

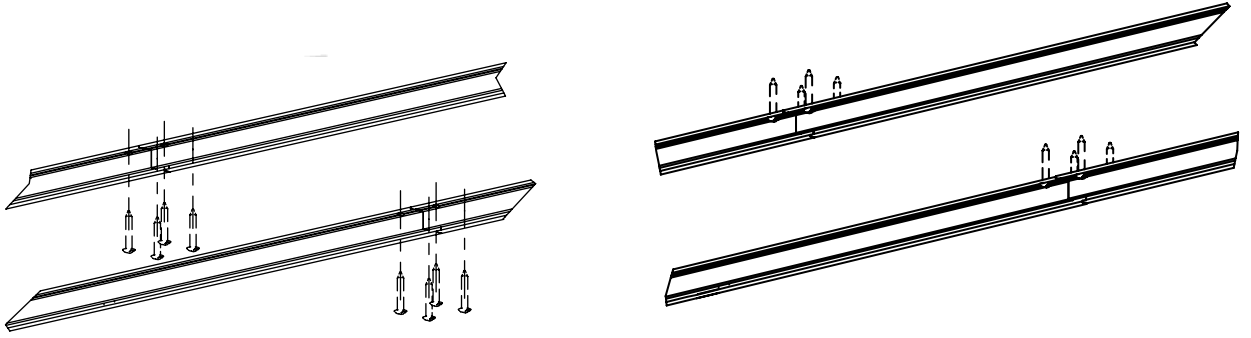
RapidSlider besleyici T-Rayı

*İsteğe bağlı donanım, standart montaj için gerekli değildir, yalnızca tavana monte edilmeden önce sert çerçeveler oluşturmak için dahildir.

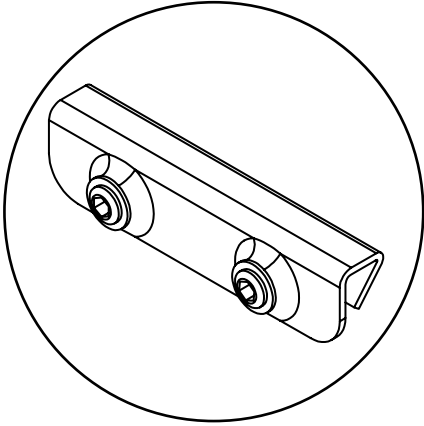
2.0 ASKI SİSTEMİ MONTAJI

2.1 T-Ray montajı

- T-Ray bağlantı parçaları FabricAir tarafından sağlanır.
- T-Ray 2 metrelik kesitlerde üretilmektedir. T-Raylar ihtiyaca göre istenilen uzunlukta kesilebilir.
- Bu askı sistemleri tavana sıfır olarak monte edilmelidir. T-Ray kullanılarak yapının altına asılamazlar.
- T-Raylarının merkez hattı, verilen sistem çizimlerinde gösterildiği gibi kanalın çapına göre aralıklandırılmalıdır.

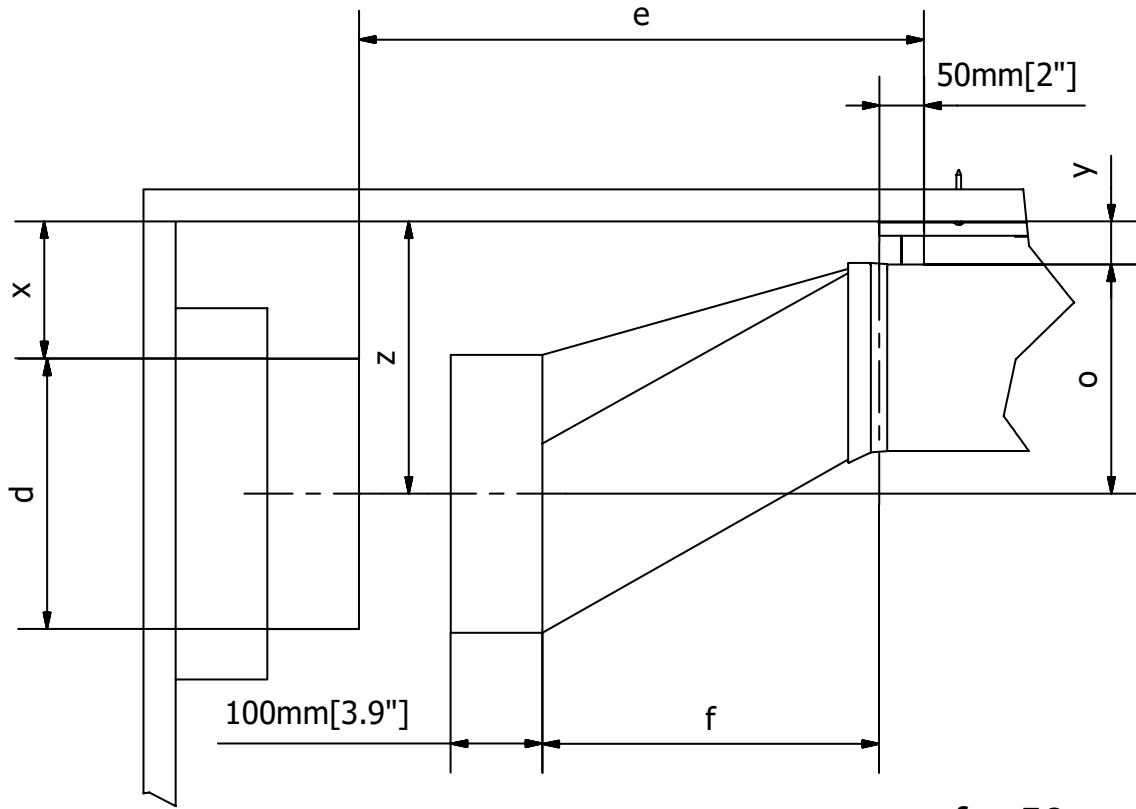


Maksimum stabilite için, T-Raylar her iki ucun her iki tarafına da en az dört bağlayıcı ile yapıya sabitlenmelidir. Bağlayıcılar başkaları tarafından sağlanır.



Bağlantı parçası T-Ray'ın içindeki kanala yerleştirilir ve iki adet altıgen civata ile sabitlenir. T-Ray bağlantı parçalarında 3 mm altıgen anahtar kullanılır.

- Düz montajı sağlamak için tebeşir çizgileri ve/veya lazerlerden yararlanın.
- T-Rayları önceden delinmediğinden yapıya sabitleme için en iyi konumun belirlenmesinde yükleniciye esneklik sağlar.
- Sistem, Type 11, 11A ve 12 için asma tavanın T-Ray çerçevesine bağlanabilir. T-Rayları, 600 mm [2'] veya 1200 mm [4'] aralıklarla T-Raylara güvenli bir şekilde sabitlenmelidir.
- Montajdan önce tavan sisteminin ağırlık yükü spesifikasyonlarına uygunluğun sağlanması büyük önem taşımaktadır çünkü bu kurallara uyulmaması yapısal bütünlük sorunlarına yol açabilir. Bu nedenle, güvenli ve emniyetli bir uygulamayı sağlamak için sistemin ağırlık yükü kapasitesini kapsamlı bir şekilde incelemek ve doğrulamak önemlidir.



$$e = f + 50 \text{ mm [2"]}$$

$$z = x + \frac{1}{2} d$$

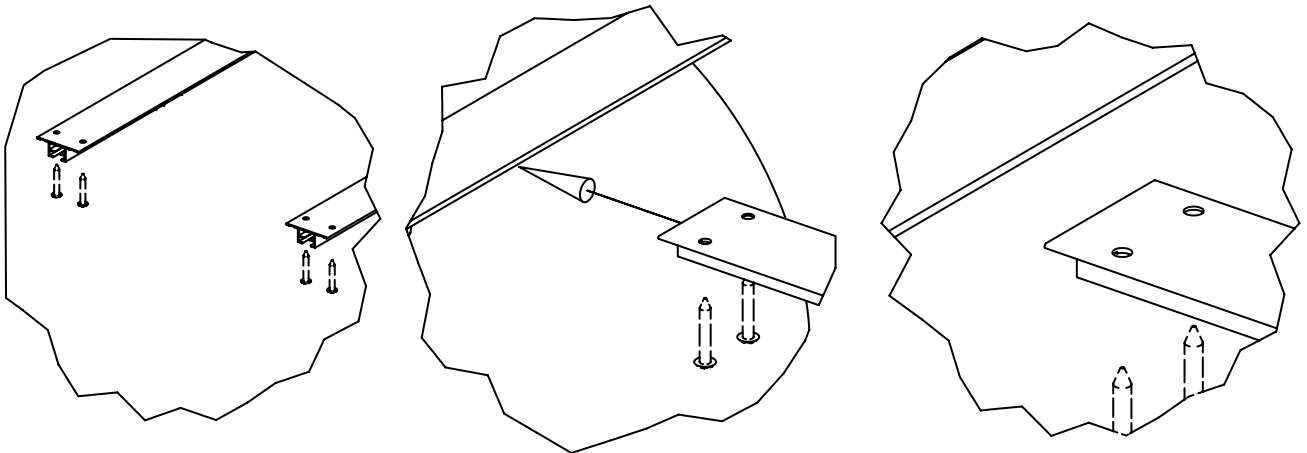
$$d = \text{çap}$$

$$z = o + y$$

$$y = 30 \text{ mm [1.18"]}$$

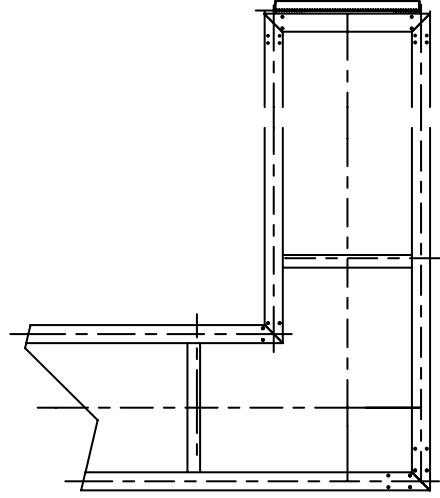
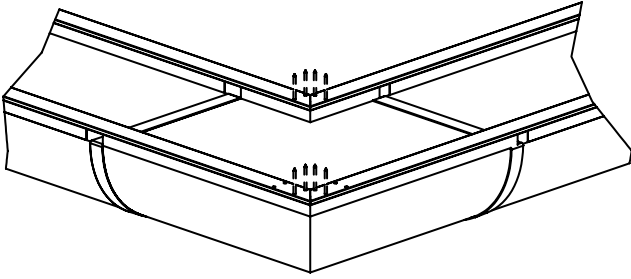
Branşmanlar için T-Rayın montajı

Video

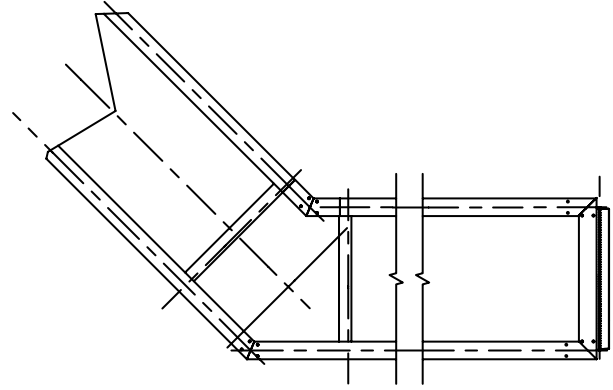
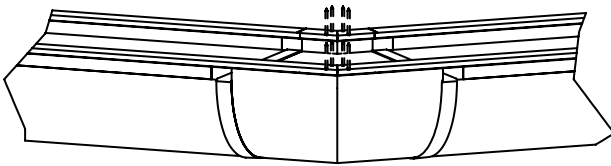


2.3 Dönüşler ve dirsekler

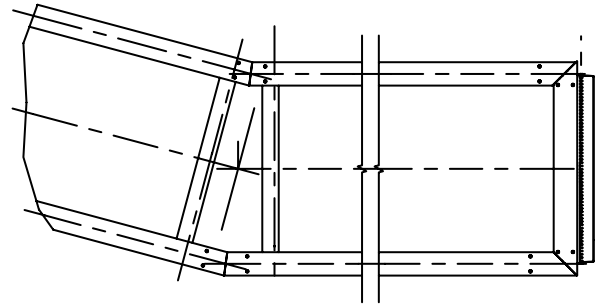
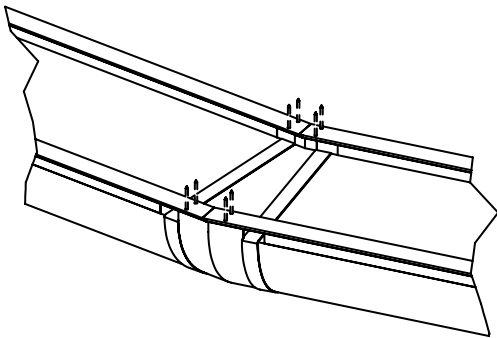
90° Dirsek



45° Dirsek



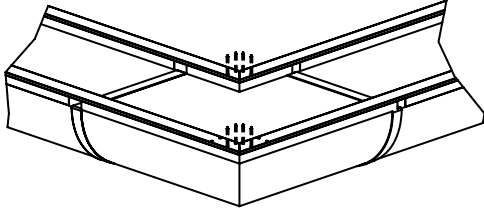
5° Dirsek



- Dirseklerle tasarlanan sistemler, T-Ray sisteminin tamamı gerektiği şekilde kesilmiş ve kısaltılmış olarak teslim edilir.

2.4 Askı sisteminin detaylı montajı

Her bir parçanın montajı hakkında detaylı bilgi için QR kodunu okutun.

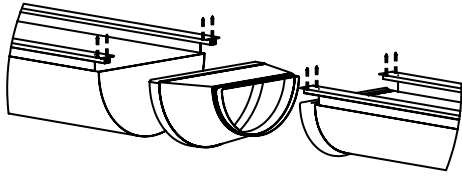


Dirsekler ve dönüşler

Tüm derece ve boyutlar

Çizimler

Tıklayın veya Okutun

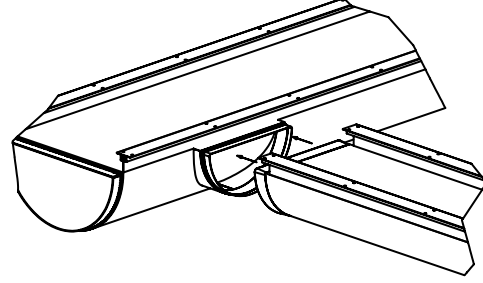


Redüksiyonlar

Üst / eş / alt merkezli

Çizimler

Tıklayın veya Okutun

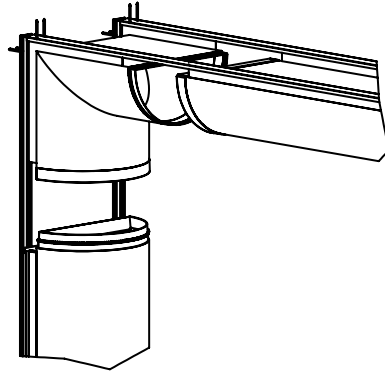


Branşmanlar

Üst / eş / alt merkezli

Çizimler

Tıklayın veya Okutun



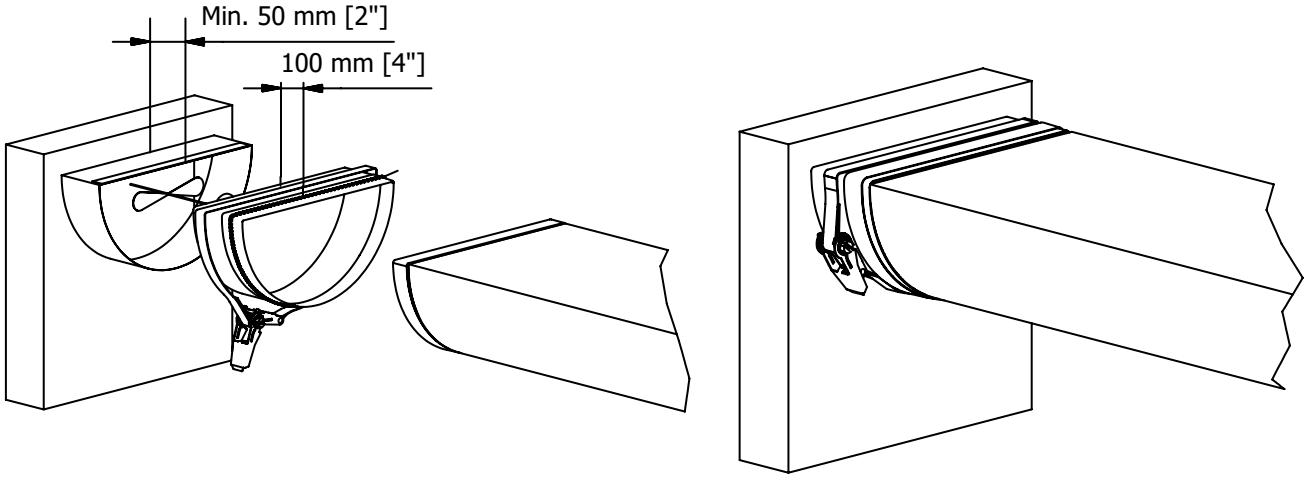
Dikey askı sistemi montaj seçenekleri

Çizimler

Tıklayın veya Okutun

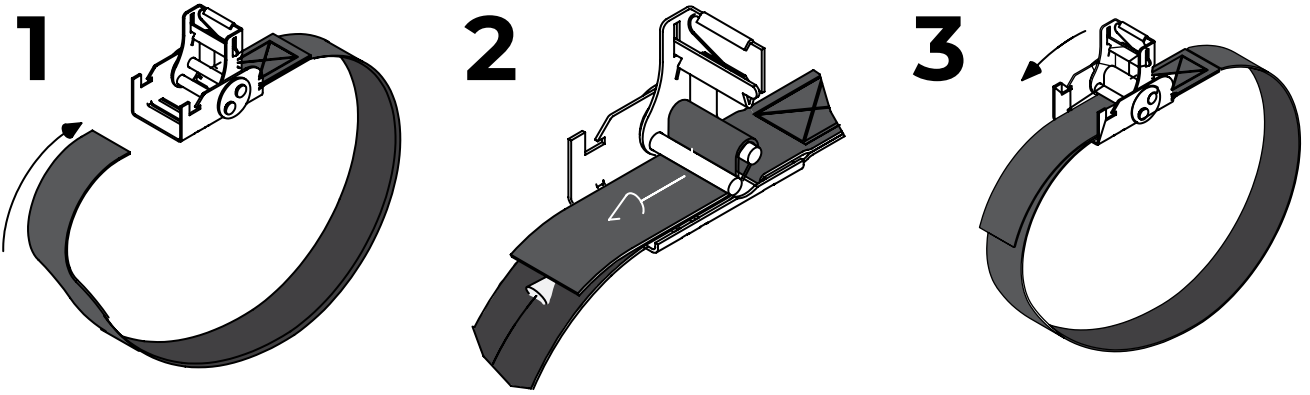
3.0 KUMAŞ HAVA KANALININ MONTAJI

3.1 Baęlama kemeri ile metal kanal baęlantısı

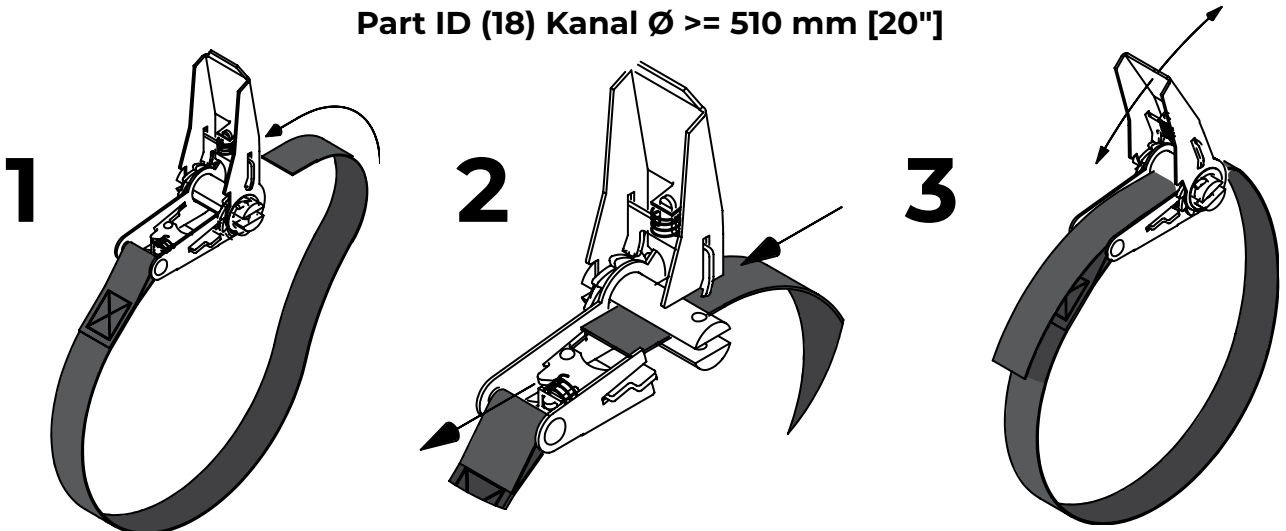


3.2 Baęlama kemerleri

Part ID (17) Kanal $\varnothing < 510$ mm [20"]

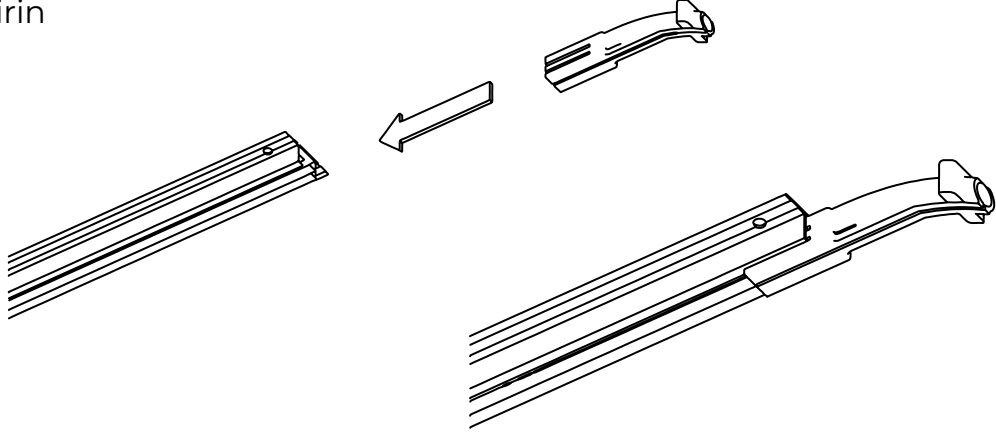


Part ID (18) Kanal $\varnothing \geq 510$ mm [20"]

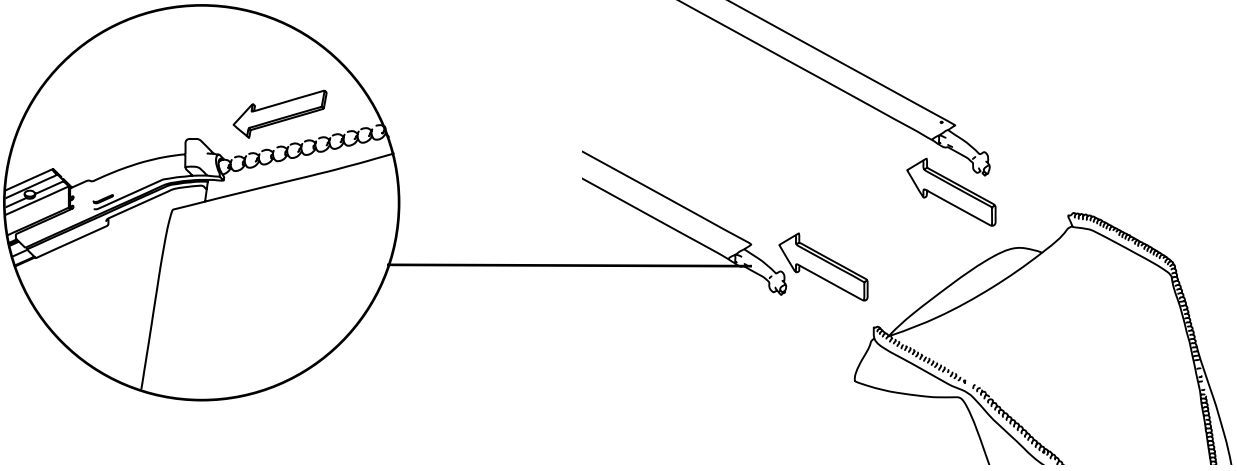


3.3 Kanalı T-Raya montajı

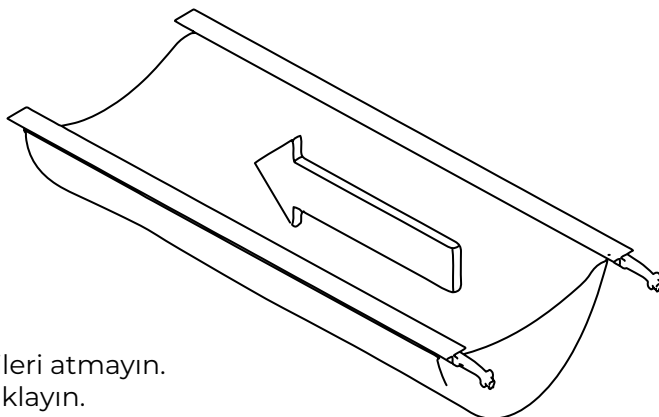
- 1 Besleyiciyi T-Ray içerisindeki kanala yerleştirin



- 2 RapidSlider sürgülerini besleyicinin içerisine yerleştirin



- 3 Kanalı asmak için hattın sonuna kadar kanalı çekerek asın



- Montajdan sonra besleyicileri atmayın. Onları güvenli bir yerde saklayın.



fabricair.com/de/kontakte

Tüm hakları saklıdır FabricAir® 2024.
Son versiyon websitesinden indirilebilir fabricair.com.
210104170-017 (2023-FEB TR)